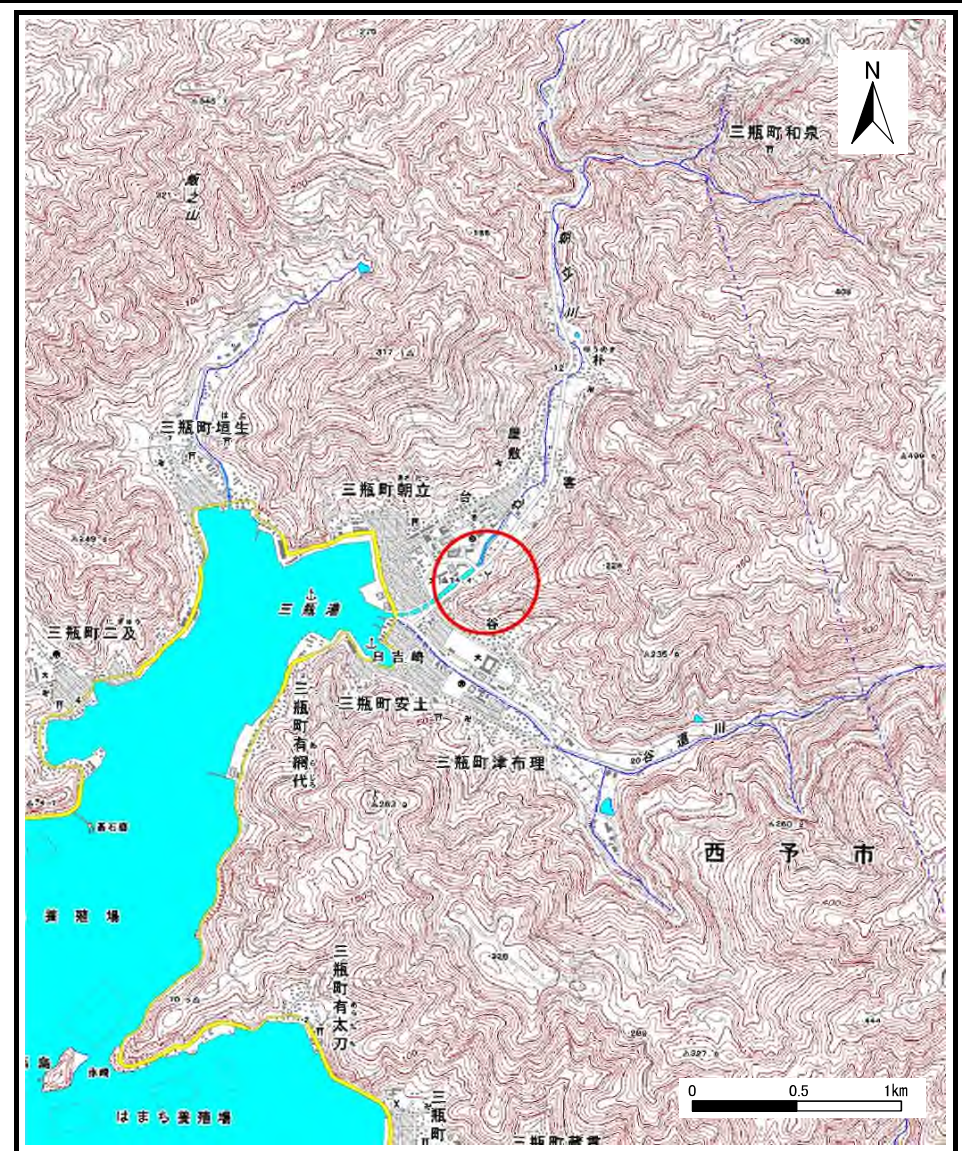


土砂災害警戒区域等の指定の公示に係る図書（その1）



(1/200,000)



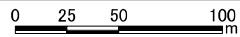
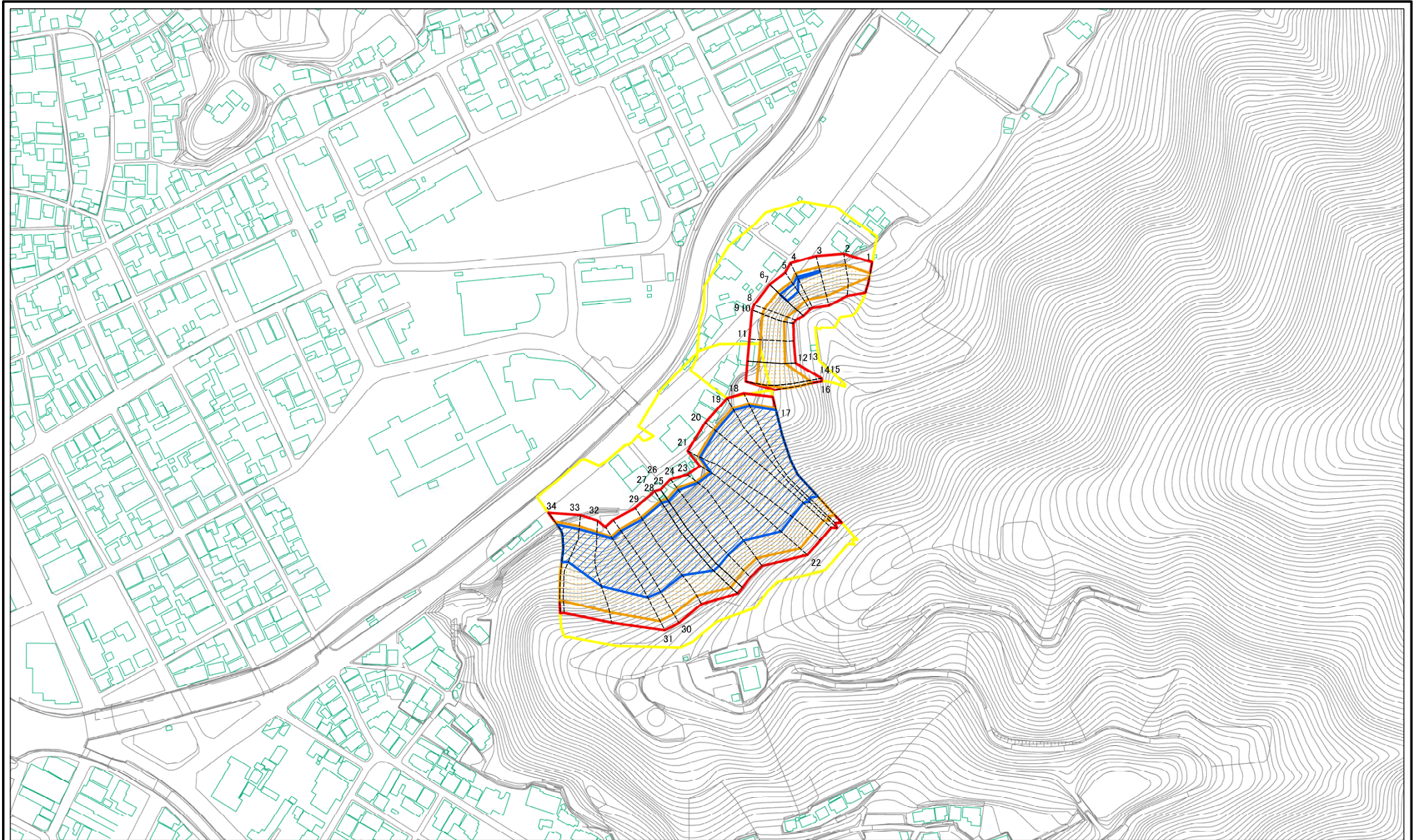
(1/25,000)

様式-1 (急)
土砂災害警戒区域・土砂災害特別警戒区域 位置図

自然現象の種類	急傾斜地の崩壊
箇所番号	445-II-14(1)
箇所名	向山
所在地	西予市三瓶町朝立

この地図は、国土地理院長の承認を得て、同院発行の電子地形図25000及び電子地形図20万を複製したものである。（承認番号 平28四複、第60号） 許可なく複製を禁ずる。

土砂災害警戒区域等の指定の公示に係る図書(その2)



図中の数字は横断測線番号を示す

様式-2(急)
土砂災害警戒区域・土砂災害特別警戒区域
区域図

土砂災害防止法施行令第二条の基準に該当する区域	
土砂災害防止法施行令第三条の基準に該当する区域	
土砂等の堆積の高さが3mを超える区域	
それ以外の区域	

N	
縮尺	1:2,500

自然現象の種類	急傾斜地の崩壊	箇所番号	445-II-14(1)
告示番号	愛媛県告示第782号	箇所名	向山
告示年月日	令和3年6月4日	所在地	西予市三瓶町朝立

土砂災害警戒区域等の指定の公示に係る図書(その2-2)



図中の数字は横断測線番号を示す

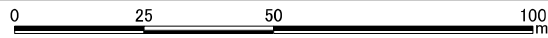
様式-2-2(急)
土砂災害特別警戒区域の区域区分図
(急傾斜地の崩壊に伴う土石等の移動により
建築物の地上部に作用すると想定される力)

土砂災害防止法施行令第二条の基準に該当する区域	
土砂災害防止法施行令第三条の基準に該当する区域	
それ以外の区域	

縮尺	1:1,000
----	---------

自然現象の種類	急傾斜地の崩壊	箇所番号	445-II-14(1)
告示番号	愛媛県告示第782号	箇所名	向山
告示年月日	令和3年6月4日	所在地	西予市三瓶町朝立

土砂災害警戒区域等の指定の公示に係る図書(その2-2)



図中の数字は横断測線番号を示す

様式-2-2(急)
土砂災害特別警戒区域の区域区分図
(急傾斜地の崩壊に伴う土石等の移動により
建築物の地上部に作用すると想定される力)

土砂災害防止法施行令第二条の基準に該当する区域	
土砂災害防止法施行令第三条の基準に該当する区域	
それ以外の区域	

縮尺	1:1,000
----	---------

自然現象の種類	急傾斜地の崩壊
告示番号	愛媛県告示第782号
告示年月日	令和3年6月4日

箇所番号	445-II-14(1)
箇所名	向山
所在地	西予市三瓶町朝立

土砂災害警戒区域等の指定の公示に係る図書(その2-3)



図中の数字は横断測線番号を示す

様式-2-3(急)
土砂災害特別警戒区域の区域区分図
(急傾斜地の崩壊に伴う土石等の堆積により
建築物の地上部に作用すると想定される力)

土砂災害防止法施行令第二条の基準に該当する区域	
土砂災害防止法施行令第三条の基準に該当する区域	
それ以外の区域	

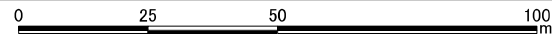
縮尺
1:1,000

自然現象の種類
急傾斜地の崩壊

告示番号
愛媛県告示第782号

箇所番号	445-II-14(1)
箇所名	向山
所在地	西予市三瓶町朝立
告示年月日	令和3年6月4日

土砂災害警戒区域等の指定の公示に係る図書(その2-3)



図中の数字は横断測線番号を示す

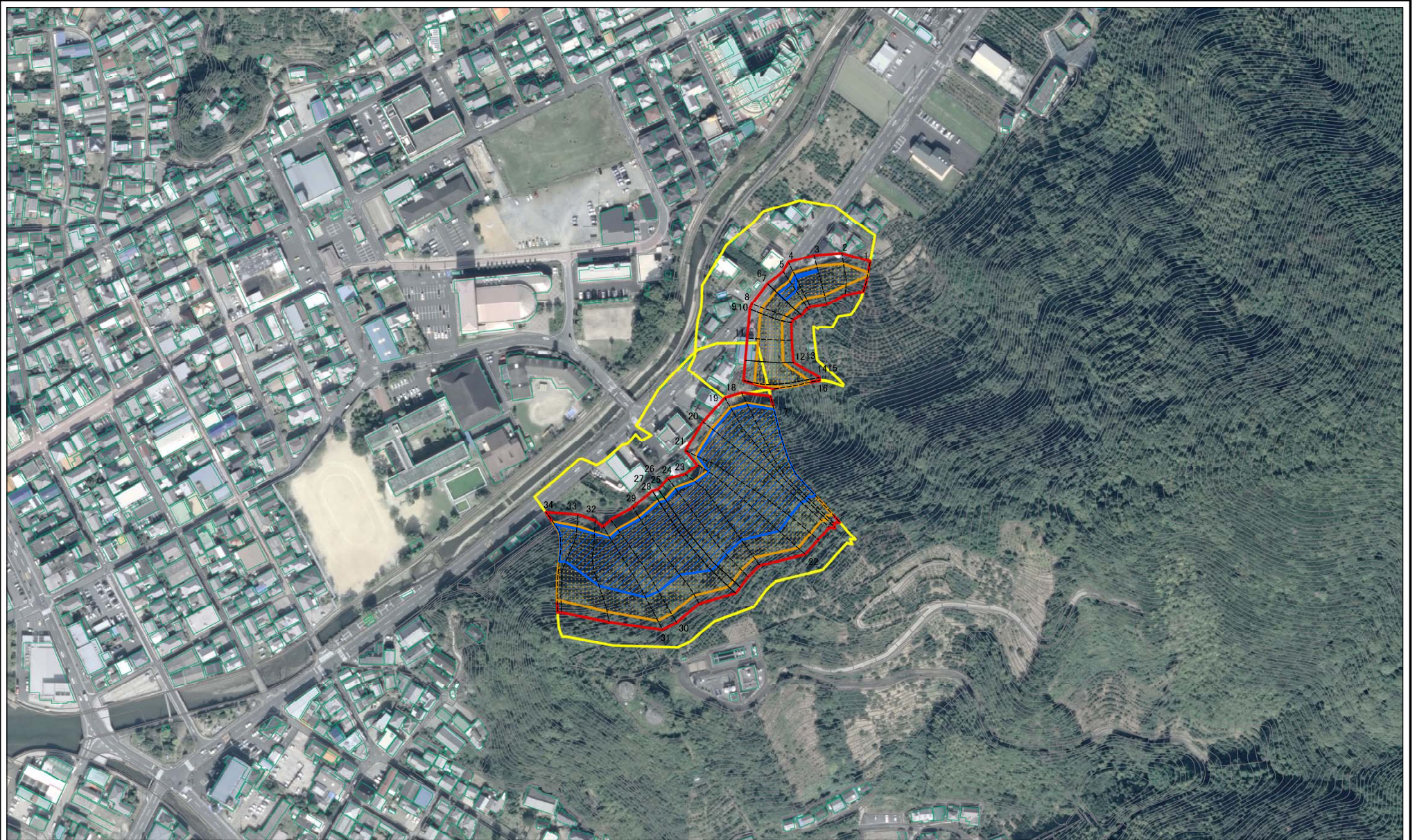
様式-2-3(急)
土砂災害特別警戒区域の区域区分図
(急傾斜地の崩壊に伴う土石等の堆積により
建築物の地上部に作用すると想定される力)

土砂災害防止法施行令第二条の基準に該当する区域	
土砂災害防止法施行令第三条の基準に該当する区域	
それ以外の区域	

N
縮尺
1:1,000

自然現象の種類	急傾斜地の崩壊	箇所番号	445-II-14(1)
告示番号	愛媛県告示第782号	箇所名	向山
告示年月日	令和3年6月4日	所在地	西予市三瓶町朝立

参考資料



0 25 50 100
m

図中の数字は横断測線番号を示す

参考資料		縮尺		告示番号		告示年月日	
土砂災害防止法施行令第二條の基準に該当する区域	黄色	縮尺	1:2,500	告示番号	愛媛県告示第782号	告示年月日	令和3年6月4日
土砂災害防止法施行令第三條の基準に該当する区域	オレンジ	縮尺	1:2,500	告示番号	愛媛県告示第782号	告示年月日	令和3年6月4日
土砂等の堆積の高さが3mを超える区域	青	縮尺	1:2,500	告示番号	愛媛県告示第782号	告示年月日	令和3年6月4日
それ以外の区域	赤	縮尺	1:2,500	告示番号	愛媛県告示第782号	告示年月日	令和3年6月4日
自然現象の種類	急傾斜地の崩壊	簡所番号	445-II-14(1)	告示番号	愛媛県告示第782号	告示年月日	令和3年6月4日
簡所名	向山	所在地	西予市三瓶町朝立	告示番号	愛媛県告示第782号	告示年月日	令和3年6月4日

土砂災害警戒区域等の指定の公示に係る図書(その3)

横断測線の区間	土石等の移動により建築物の地上部に作用すると想定される力				土石等の堆積により建築物の地上部に作用すると想定される力				横断測線の区間	土石等の移動により建築物の地上部に作用すると想定される力				土石等の堆積により建築物の地上部に作用すると想定される力			
	土石等の(移動)高さが1m以下の 場合、土石等の移動による力 が100kN/m ² を超える区域		それ以外の区域		土石等の堆積の高さが3mを 超える区域		それ以外の区域			土石等の(移動)高さが1m以下 の場合、土石等の移動による力 が100kN/m ² を超える区域		それ以外の区域		土石等の堆積の高さが3mを 超える区域		それ以外の区域	
	力の大きさの うち最大のもの (kN/m ²)	土石等 の高さ (m)	力の大きさの うち最大のもの (kN/m ²)	土石等 の高さ (m)	力の大きさの うち最大のもの (kN/m ²)	土石等 の高さ (m)	力の大きさの うち最大のもの (kN/m ²)	土石等 の高さ (m)		力の大きさの うち最大のもの (kN/m ²)	土石等 の高さ (m)	力の大きさの うち最大のもの (kN/m ²)	土石等 の高さ (m)	力の大きさの うち最大のもの (kN/m ²)	土石等 の高さ (m)	力の大きさの うち最大のもの (kN/m ²)	土石等 の高さ (m)
1 ~ 2	140.49	1.00	100.00	1.00	-	-	15.26	2.85	27 ~ 28	166.71	1.00	100.00	1.00	22.62	4.23	16.05	3.00
2 ~ 3	147.63	1.00	100.00	1.00	-	-	16.05	3.00	28 ~ 29	166.71	1.00	100.00	1.00	22.62	4.23	16.05	3.00
3 ~ 4	148.84	1.00	100.00	1.00	17.38	3.25	16.05	3.00	29 ~ 30	164.83	1.00	100.00	1.00	22.20	4.15	16.05	3.00
4 ~ 5	148.84	1.00	100.00	1.00	18.32	3.42	16.05	3.00	30 ~ 31	163.47	1.00	100.00	1.00	21.90	4.09	16.05	3.00
5 ~ 6	146.15	1.00	100.00	1.00	18.32	3.42	16.05	3.00	31 ~ 32	162.21	1.00	100.00	1.00	21.70	4.05	16.05	3.00
6 ~ 7	146.15	1.00	100.00	1.00	18.12	3.39	16.05	3.00	32 ~ 33	160.20	1.00	100.00	1.00	21.51	4.02	16.05	3.00
7 ~ 8	146.15	1.00	100.00	1.00	-	-	16.05	3.00	33 ~ 34	154.11	1.00	100.00	1.00	18.84	3.52	16.05	3.00
8 ~ 9	144.11	1.00	100.00	1.00	-	-	15.68	2.93	~								
9 ~ 10	143.36	1.00	100.00	1.00	-	-	15.68	2.93	~								
10 ~ 11	143.36	1.00	100.00	1.00	-	-	15.68	2.93	~								
11 ~ 12	143.28	1.00	100.00	1.00	-	-	15.29	2.86	~								
12 ~ 13	141.94	1.00	100.00	1.00	-	-	14.47	2.70	~								
13 ~ 14	147.40	1.00	100.00	1.00	-	-	16.05	3.00	~								
14 ~ 15	147.40	1.00	100.00	1.00	-	-	16.05	3.00	~								
15 ~ 16	147.40	1.00	100.00	1.00	-	-	16.05	3.00	~								
~									~								
17 ~ 18	164.47	1.00	100.00	1.00	22.01	4.11	16.05	3.00	~								
18 ~ 19	163.53	1.00	100.00	1.00	21.82	4.08	16.05	3.00	~								
19 ~ 20	162.06	1.00	100.00	1.00	21.58	4.03	16.05	3.00	~								
20 ~ 21	163.22	1.00	100.00	1.00	21.77	4.07	16.05	3.00	~								
21 ~ 22	164.94	1.00	100.00	1.00	22.12	4.13	16.05	3.00	~								
22 ~ 23	167.32	1.00	100.00	1.00	23.15	4.33	16.05	3.00	~								
23 ~ 24	167.47	1.00	100.00	1.00	23.15	4.33	16.05	3.00	~								
24 ~ 25	167.47	1.00	100.00	1.00	23.11	4.32	16.05	3.00	~								
25 ~ 26	167.35	1.00	100.00	1.00	22.98	4.29	16.05	3.00	~								
26 ~ 27	167.35	1.00	100.00	1.00	22.98	4.29	16.05	3.00	~								

様式-3(急) 建築物の構造の規制に必要な 衝撃に関する事項	自然現象の種類	急傾斜地の崩壊	箇所番号	445-II-14(1)
	告示番号	愛媛県告示第782号	箇所名	向山
	告示年月日	令和3年6月4日	所在地	西予市三瓶町朝立