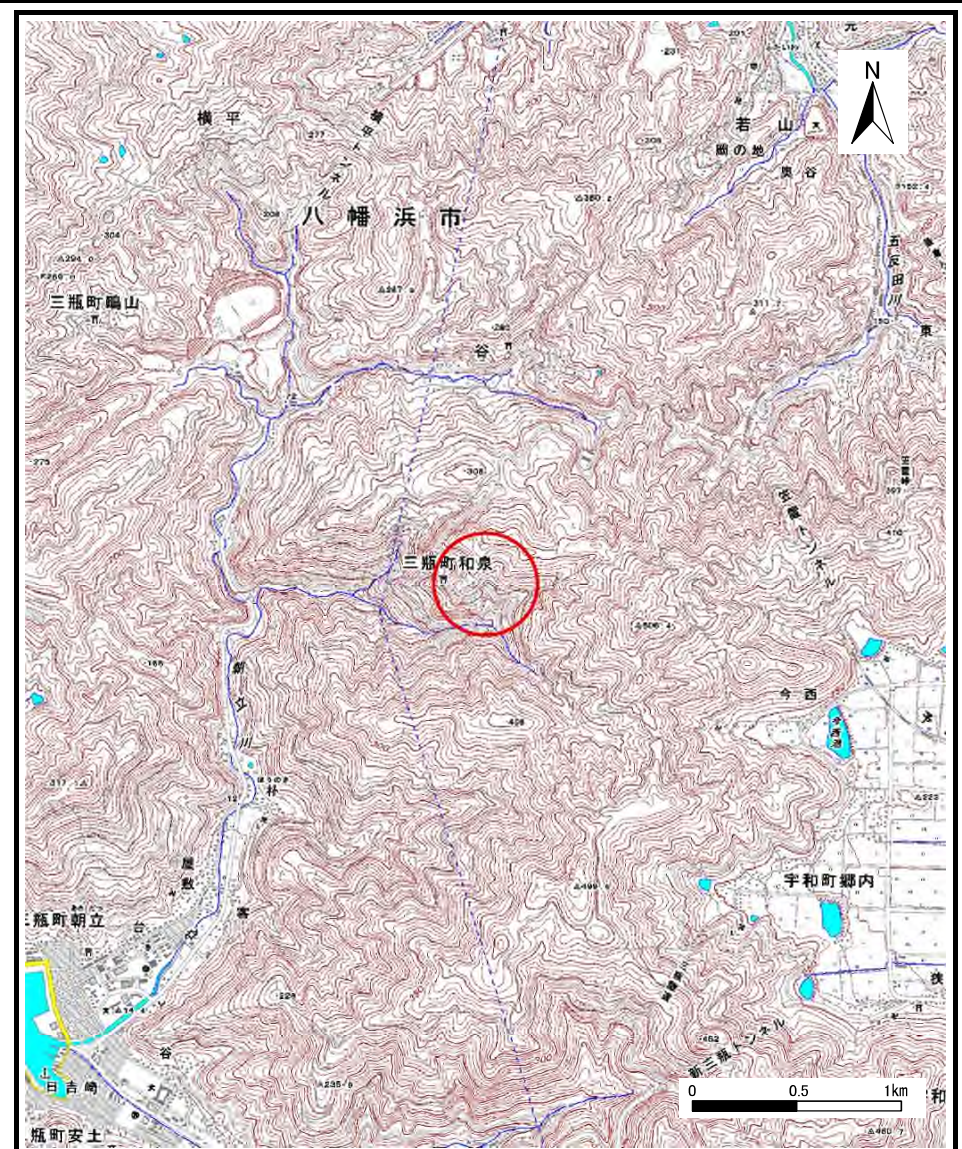


土砂災害警戒区域等の指定の公示に係る図書（その1）



(1/200,000)



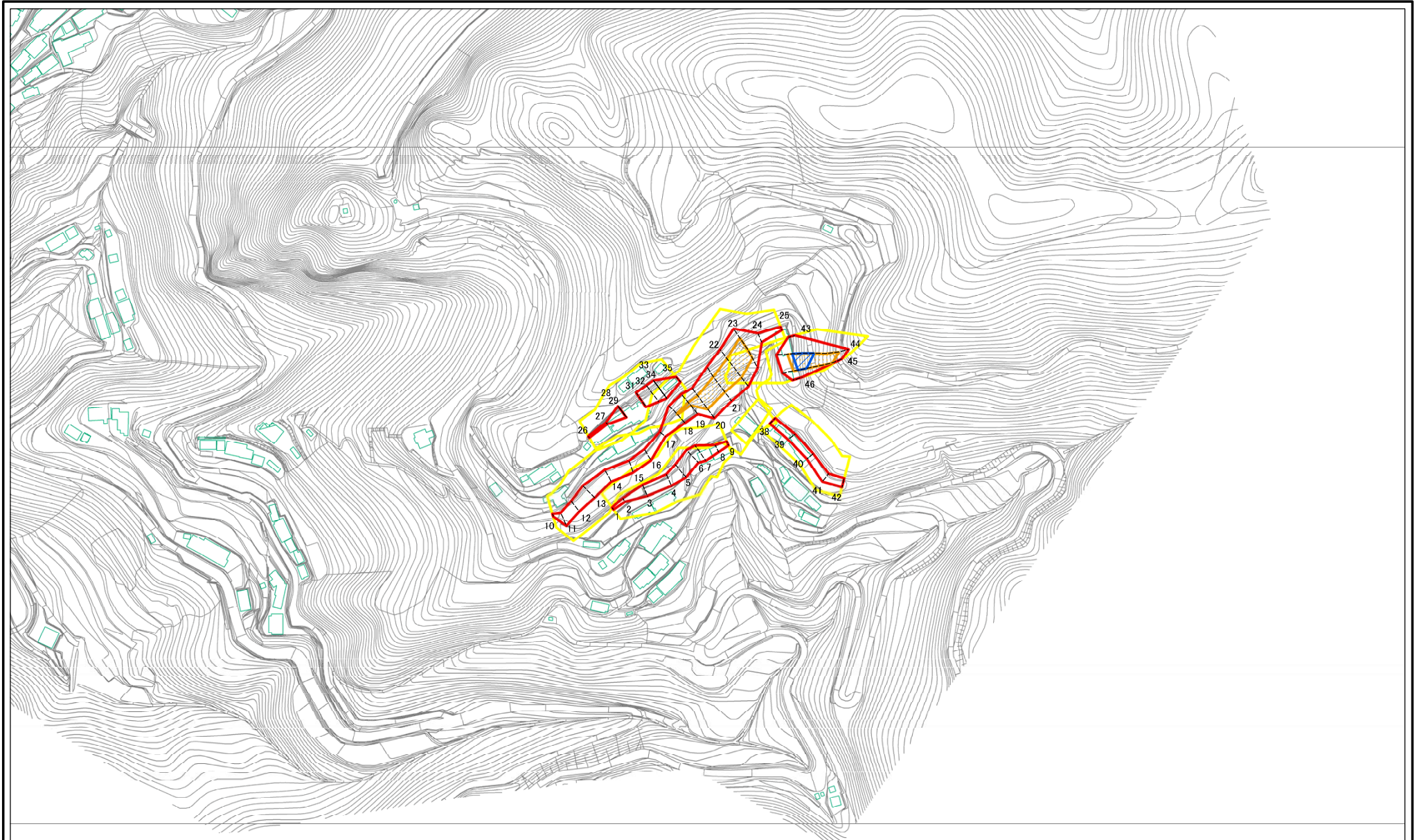
(1/25,000)

様式-1（急）
土砂災害警戒区域・土砂災害特別警戒区域 位置図

自然現象の種類	急傾斜地の崩壊
箇所番号	445-II-12(1)
箇所名	本村
所在地	西予市三瓶町和泉

この地図は、国土地理院長の承認を得て、同院発行の電子地形図25000及び電子地形図20万を複製したものである。（承認番号 平28四複、第60号） 許可なく複製を禁ずる。

土砂災害警戒区域等の指定の公示に係る図書(その2)

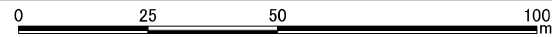
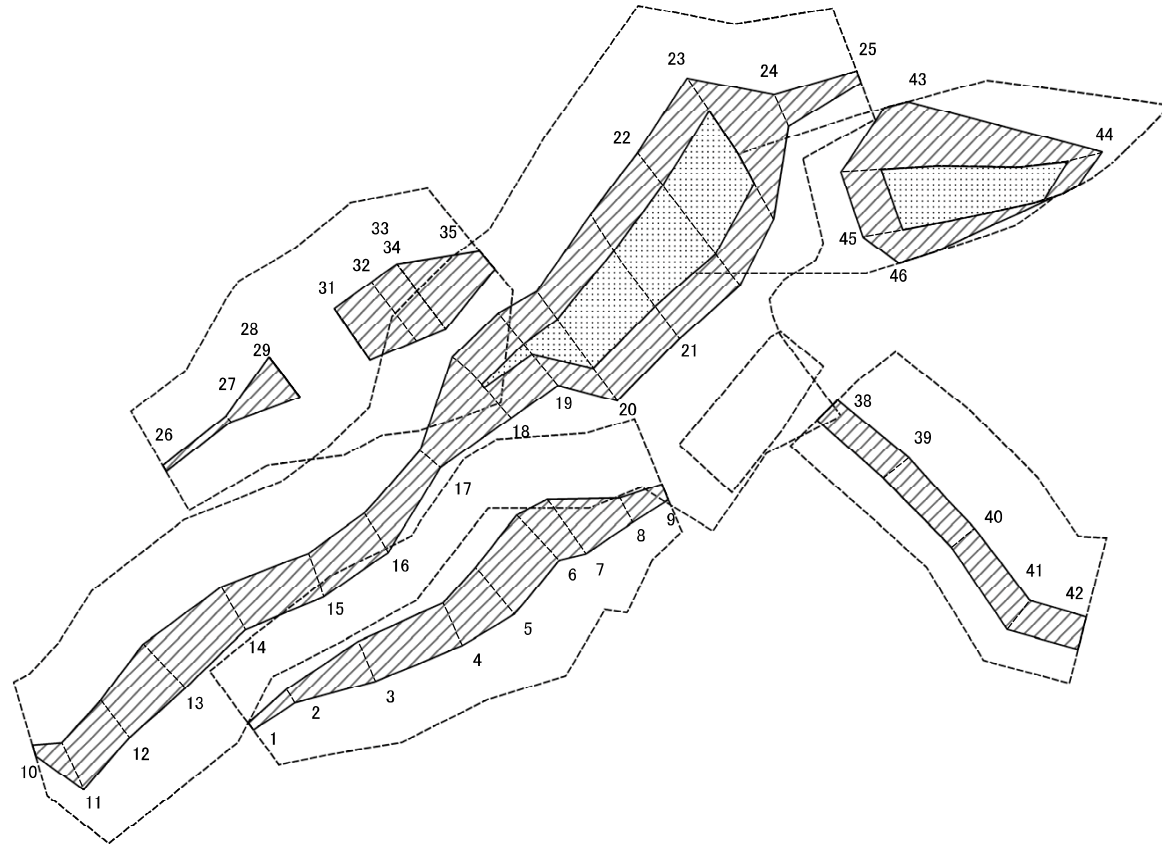


0 25 50 100
m

図中の数字は横断測線番号を示す

様式-2(急) 土砂災害警戒区域・土砂災害特別警戒区域 区域図	土砂災害防止法施行令第二条の基準に該当する区域		N 縮尺 1:2,500	自然現象の種類	急傾斜地の崩壊	箇所番号	445-II-12(1)
	土砂災害防止法施行令第三条の基準に該当する区域			告示番号	愛媛県告示第782号	箇所名	本村
	土砂等の(移動)高さが1m以下の場合、土砂等の移動による力が100kN/mを超える区域			告示年月日	令和3年6月4日	所在地	西予市三瓶町和泉
	土砂等の堆積の高さが3mを超える区域						
	それ以外の区域						

土砂災害警戒区域等の指定の公示に係る図書(その2-2)



図中の数字は横断測線番号を示す

様式-2-2(急)
土砂災害特別警戒区域の区域区分図
(急傾斜地の崩壊に伴う土石等の移動により
建築物の地上部に作用すると想定される力)

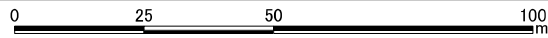
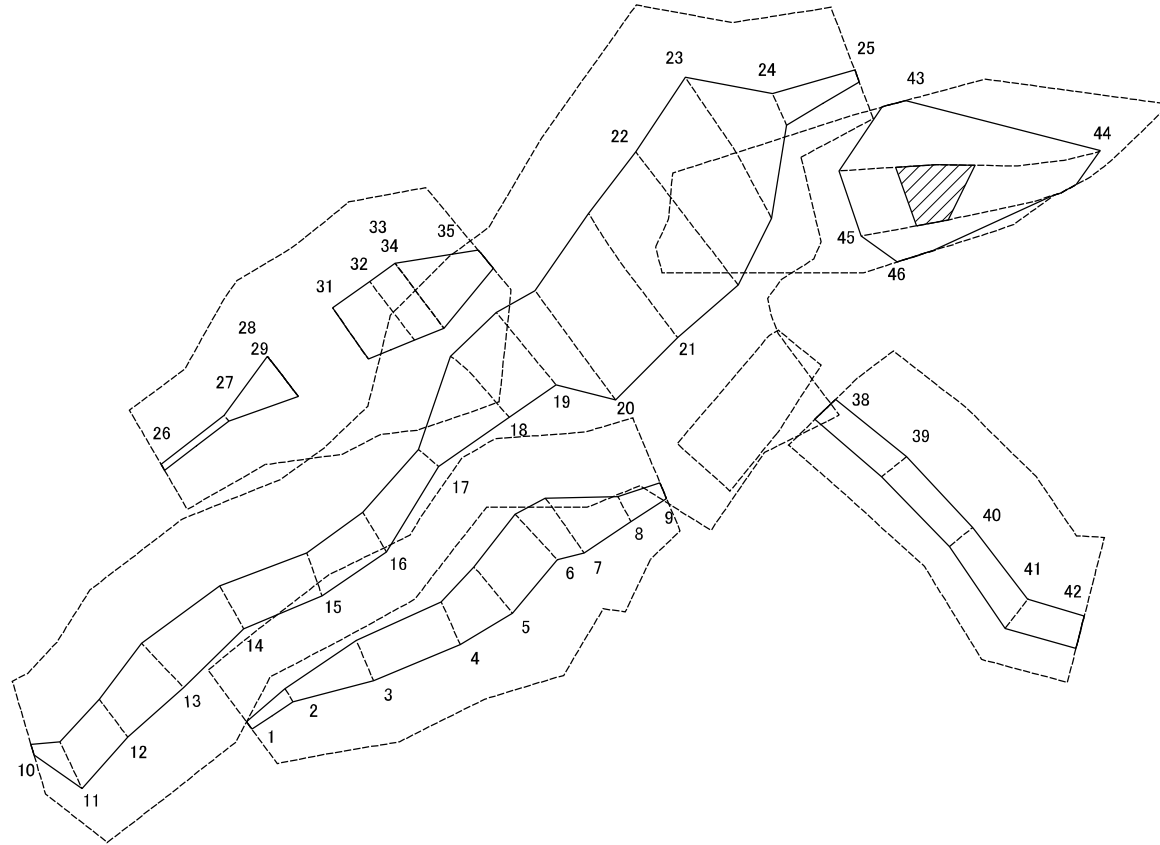
土砂災害防止法施行令第二条の基準に該当する区域	
土砂災害防止法施行令第三条の基準に該当する区域	
それ以外の区域	

縮尺
1:1,000



自然現象の種類	急傾斜地の崩壊	箇所番号	445-II-12(1)
告示番号	愛媛県告示第782号	箇所名	本村
告示年月日	令和3年6月4日	所在地	西予市三瓶町和泉

土砂災害警戒区域等の指定の公示に係る図書(その2-3)



図中の数字は横断測線番号を示す

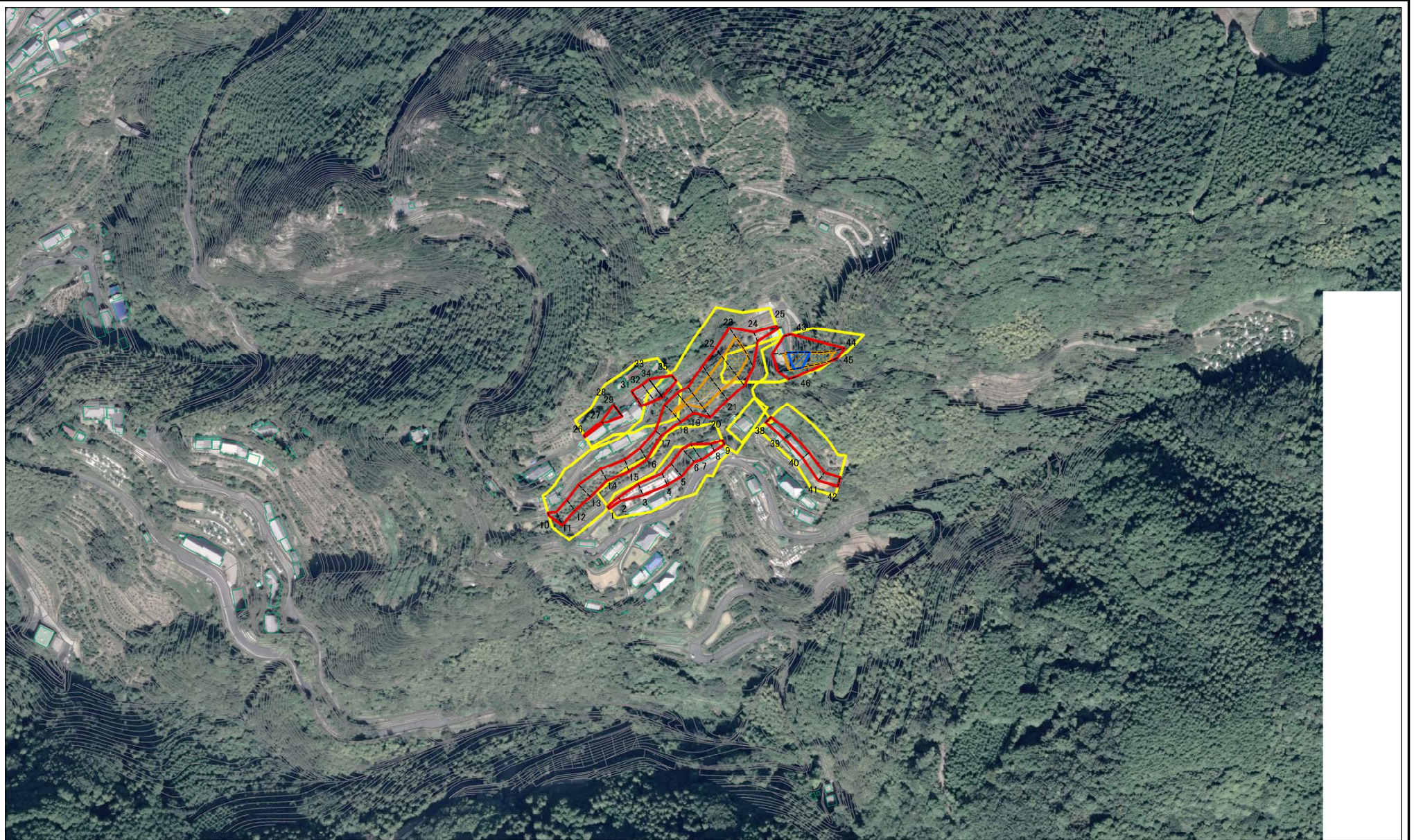
様式-2-3(急)
土砂災害特別警戒区域の区域区分図
(急傾斜地の崩壊に伴う土石等の堆積により
建築物の地上部に作用すると想定される力)

土砂災害防止法施行令第二条の基準に該当する区域	
土砂災害防止法施行令第三条の基準に該当する区域	
それ以外の区域	

N	
縮尺	1:1,000

自然現象の種類	急傾斜地の崩壊	箇所番号	445-II-12(1)
告示番号	愛媛県告示第782号	箇所名	本村
告示年月日	令和3年6月4日	所在地	西予市三瓶町和泉




参考資料



図中の数字は横断測線番号を示す

0 25 50 100
m

参考資料

土砂災害防止法施行令第二条の基準に該当する区域		N	自然現象の種類	急傾斜地の崩壊	箇所番号	445-II-12(1)
土砂災害防止法施行令第三条の基準に該当する区域			縮尺	告示番号	愛媛県告示第782号	箇所名
それ以外の区域		1:2,500		告示年月日	令和3年6月4日	所在地

土砂災害警戒区域等の指定の公示に係る図書(その3)

横断測線の区間	土石等の移動により建築物の地上部に作用すると想定される力				土石等の堆積により建築物の地上部に作用すると想定される力				横断測線の区間	土石等の移動により建築物の地上部に作用すると想定される力				土石等の堆積により建築物の地上部に作用すると想定される力			
	土石等の(移動)高さが1m以下の 場合、土石等の移動による力 が100kN/m ² を超える区域		それ以外の区域		土石等の堆積の高さが3mを 超える区域		それ以外の区域			土石等の(移動)高さが1m以下の 場合、土石等の移動による力 が100kN/m ² を超える区域		それ以外の区域		土石等の堆積の高さが3mを 超える区域		それ以外の区域	
	力の大きさの うち最大のもの (kN/m ²)	土石等 の高さ (m)	力の大きさの うち最大のもの (kN/m ²)	土石等 の高さ (m)	力の大きさの うち最大のもの (kN/m ²)	土石等 の高さ (m)	力の大きさの うち最大のもの (kN/m ²)	土石等 の高さ (m)		力の大きさの うち最大のもの (kN/m ²)	土石等 の高さ (m)	力の大きさの うち最大のもの (kN/m ²)	土石等 の高さ (m)	力の大きさの うち最大のもの (kN/m ²)	土石等 の高さ (m)	力の大きさの うち最大のもの (kN/m ²)	土石等 の高さ (m)
1 ~ 2	-	-	29.22	1.00	-	-	14.73	2.75	27 ~ 28	-	-	74.84	1.00	-	-	16.05	3.00
2 ~ 3	-	-	68.00	1.00	-	-	14.73	2.75	28 ~ 29	-	-	74.84	1.00	-	-	14.61	2.73
3 ~ 4	-	-	73.86	1.00	-	-	11.99	2.24	29 ~ 30	-	-	-	-	-	-	-	-
4 ~ 5	-	-	84.89	1.00	-	-	14.23	2.66	30 ~ 31	-	-	-	-	-	-	-	-
5 ~ 6	-	-	89.93	1.00	-	-	14.23	2.66	31 ~ 32	-	-	97.16	1.00	-	-	11.67	2.18
6 ~ 7	-	-	94.32	1.00	-	-	13.15	2.46	32 ~ 33	-	-	100.00	1.00	-	-	11.18	2.09
7 ~ 8	-	-	94.32	1.00	-	-	13.04	2.44	33 ~ 34	104.36	1.00	100.00	1.00	-	-	13.25	2.48
8 ~ 9	-	-	55.24	1.00	-	-	12.12	2.26	34 ~ 35	-	-	100.00	1.00	-	-	13.25	2.48
~									~								
10 ~ 11	-	-	80.15	1.00	-	-	13.60	2.54	36 ~ 37	-	-	-	-	-	-	-	-
11 ~ 12	-	-	80.15	1.00	-	-	12.03	2.25	~								
12 ~ 13	-	-	86.70	1.00	-	-	13.88	2.59	38 ~ 39	-	-	63.13	1.00	-	-	10.97	2.05
13 ~ 14	-	-	86.70	1.00	-	-	13.88	2.59	39 ~ 40	-	-	63.13	1.00	-	-	10.72	2.00
14 ~ 15	-	-	78.49	1.00	-	-	10.79	2.02	40 ~ 41	-	-	69.16	1.00	-	-	10.24	1.91
15 ~ 16	-	-	75.80	1.00	-	-	11.08	2.07	41 ~ 42	-	-	69.16	1.00	-	-	10.24	1.91
16 ~ 17	-	-	74.61	1.00	-	-	13.37	2.50	~								
17 ~ 18	-	-	100.00	1.00	-	-	15.51	2.90	43 ~ 44	-	-	100.00	1.00	-	-	16.05	3.00
18 ~ 19	109.03	1.00	100.00	1.00	-	-	15.51	2.90	44 ~ 45	158.95	1.00	100.00	1.00	17.30	3.23	16.05	3.00
19 ~ 20	135.11	1.00	100.00	1.00	-	-	15.95	2.98	45 ~ 46	-	-	100.00	1.00	-	-	16.05	3.00
20 ~ 21	135.11	1.00	100.00	1.00	-	-	15.95	2.98	~								
21 ~ 22	135.14	1.00	100.00	1.00	-	-	13.99	2.61	~								
22 ~ 23	136.72	1.00	100.00	1.00	-	-	14.18	2.65	~								
23 ~ 24	-	-	100.00	1.00	-	-	14.18	2.65	~								
24 ~ 25	-	-	67.41	1.00	-	-	13.21	2.47	~								
~									~								
26 ~ 27	-	-	20.40	1.00	-	-	16.05	3.00	~								

様式-3(急) 建築物の構造の規制に必要な 衝撃に関する事項	自然現象の種類	急傾斜地の崩壊	箇所番号	445-II-12(1)
	告示番号	愛媛県告示第782号	箇所名	本村
	告示年月日	令和3年6月4日	所在地	西予市三瓶町和泉