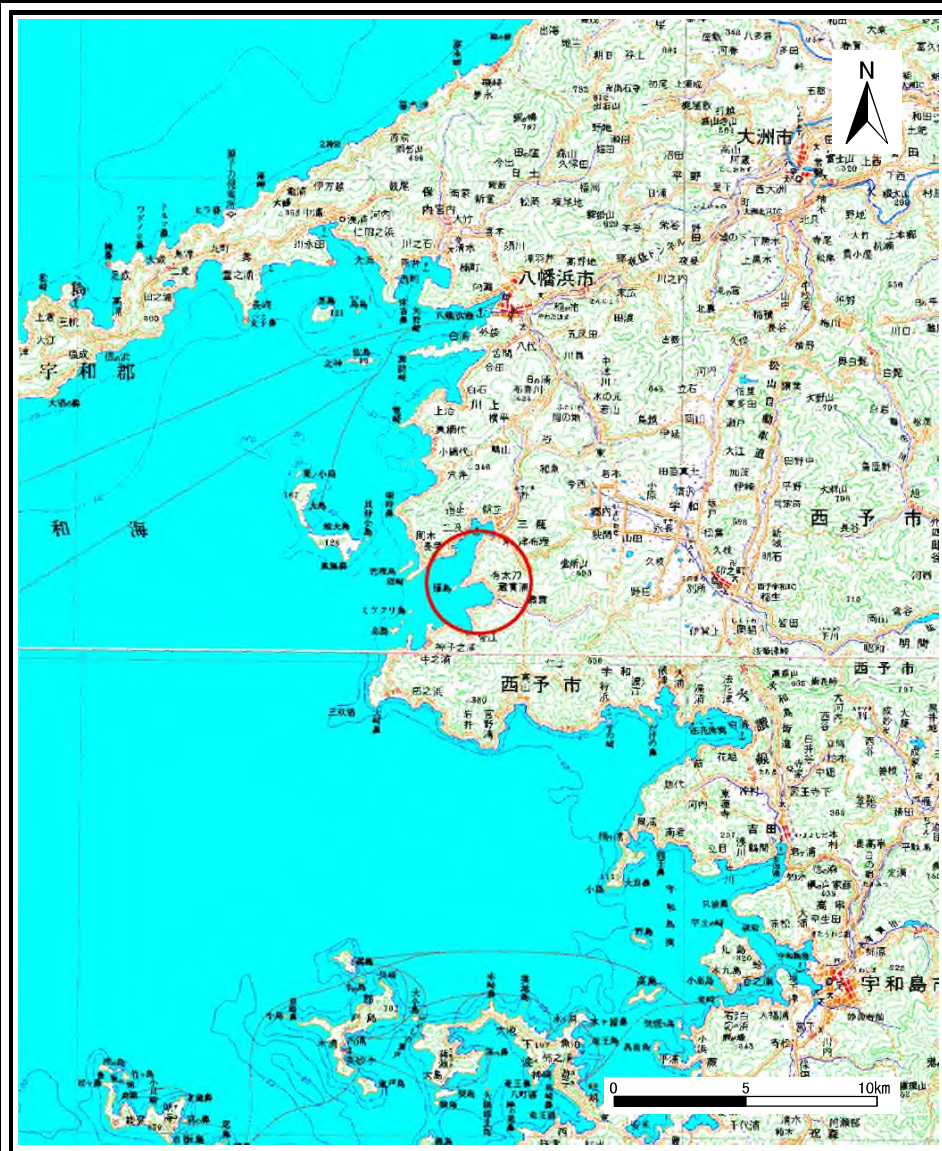
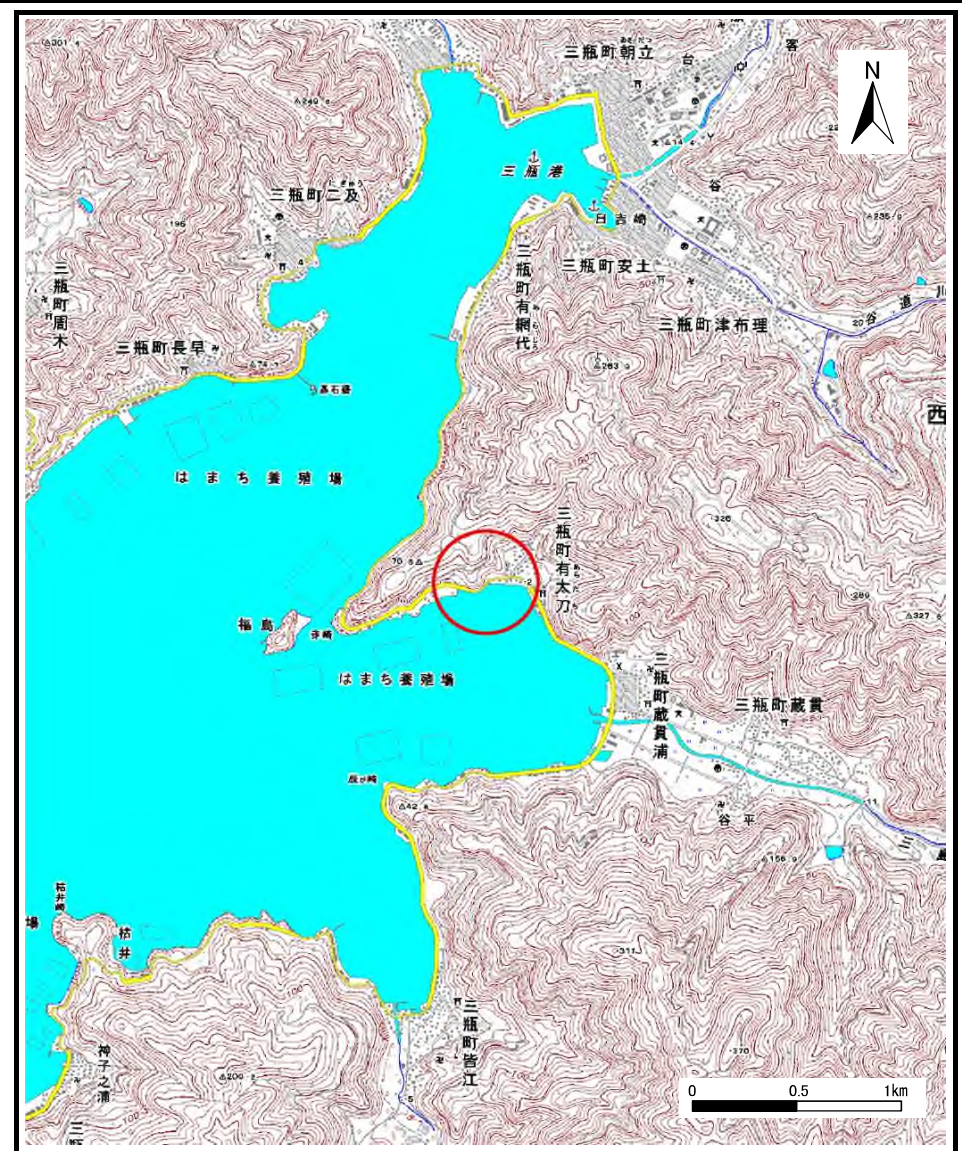


土砂災害警戒区域等の指定の公示に係る図書（その1）



(1/200,000)



(1/25,000)

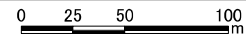
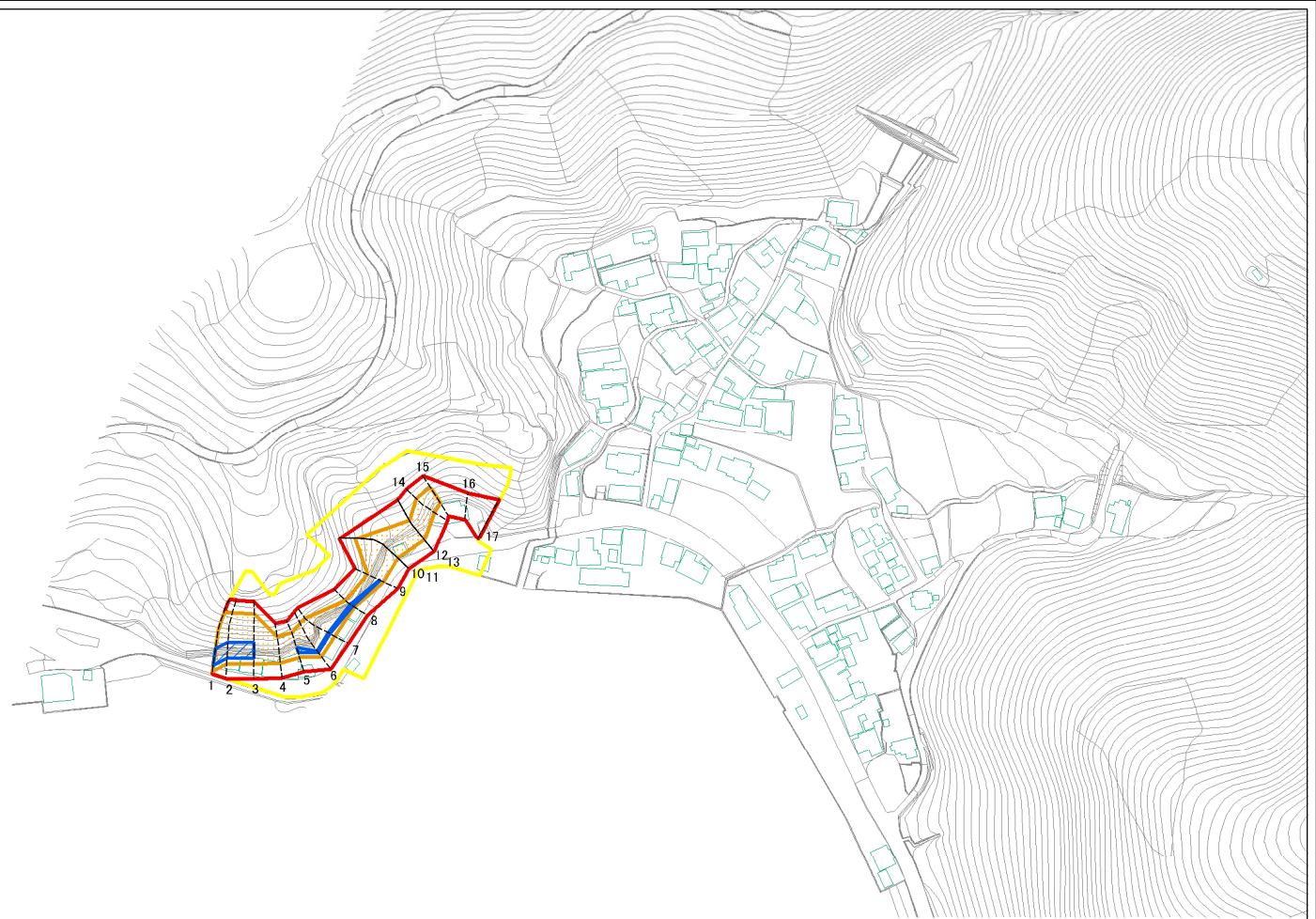
様式-1 (急)  
土砂災害警戒区域・土砂災害特別警戒区域 位置図

自然現象の種類	急傾斜地の崩壊
箇所番号	445-II-5(2)
箇所名	トビガウラ
所在地	西予市三瓶町有太刀

この地図は、国土地理院長の承認を得て、同院発行の電子地形図25000及び電子地形図20万を複製したものである。（承認番号 平28四複、第60号） 許可なく複製を禁ずる。



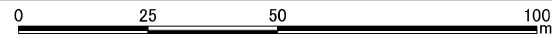
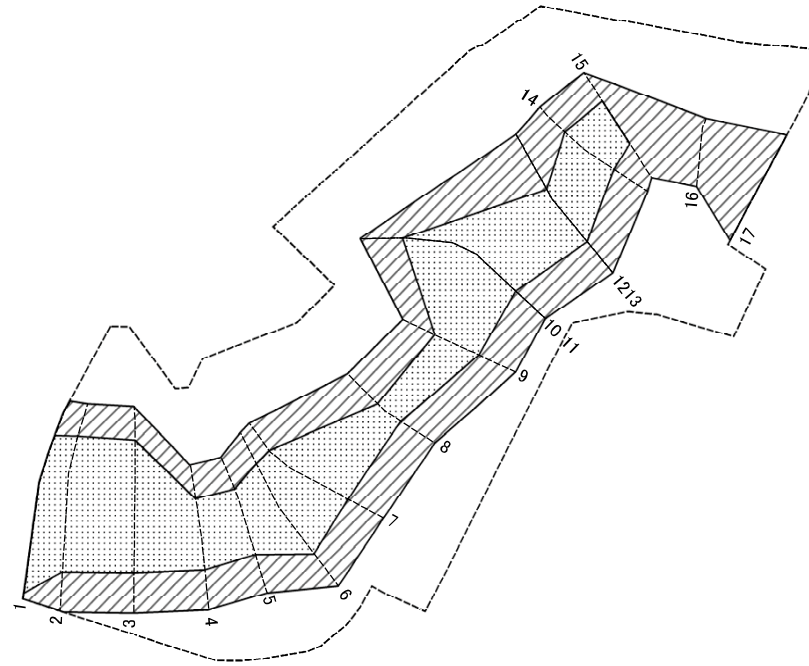
# 土砂災害警戒区域等の指定の公示に係る図書(その2)



図中の数字は横断測線番号を示す

様式-2(急) 土砂災害警戒区域・土砂災害特別警戒区域 区域図	土砂災害防止法施行令第二条の基準に該当する区域		N 縮尺 1:2,500	自然現象の種類	急傾斜地の崩壊	箇所番号	445-II-5(2)
	土砂災害防止法施行令第三条の基準に該当する区域			告示番号	愛媛県告示第782号	箇所名	トビガウラ
	土砂等の(移動)高さが1m以下の場合、土砂等の移動による力が100kN/mを超える区域			告示年月日	令和3年6月4日	所在地	西予市三瓶町有太刀
	土砂等の堆積の高さが3mを超える区域						
	それ以外の区域						

土砂災害警戒区域等の指定の公示に係る図書(その2-2)



図中の数字は横断測線番号を示す

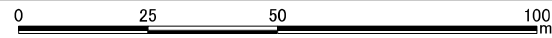
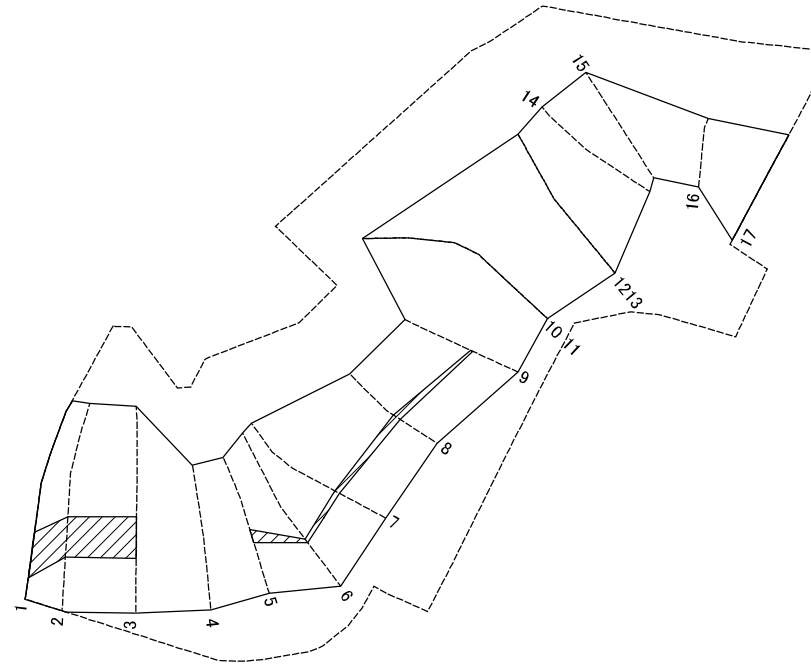
様式-2-2(急)  
土砂災害特別警戒区域の区域区分図  
(急傾斜地の崩壊に伴う土石等の移動により  
建築物の地上部に作用すると想定される力)

土砂災害防止法施行令第二条の基準に該当する区域	
土砂災害防止法施行令第三条の基準に該当する区域	
それ以外の区域	

縮尺  
1:1,000

自然現象の種類	急傾斜地の崩壊	箇所番号	445-II-5(2)
告示番号	愛媛県告示第782号	箇所名	トビガウラ
告示年月日	令和3年6月4日	所在地	西予市三瓶町有太刀

# 土砂災害警戒区域等の指定の公示に係る図書(その2-3)



図中の数字は横断測線番号を示す

様式-2-3(急)  
土砂災害特別警戒区域の区域区分図  
(急傾斜地の崩壊に伴う土石等の堆積により  
建築物の地上部に作用すると想定される力)

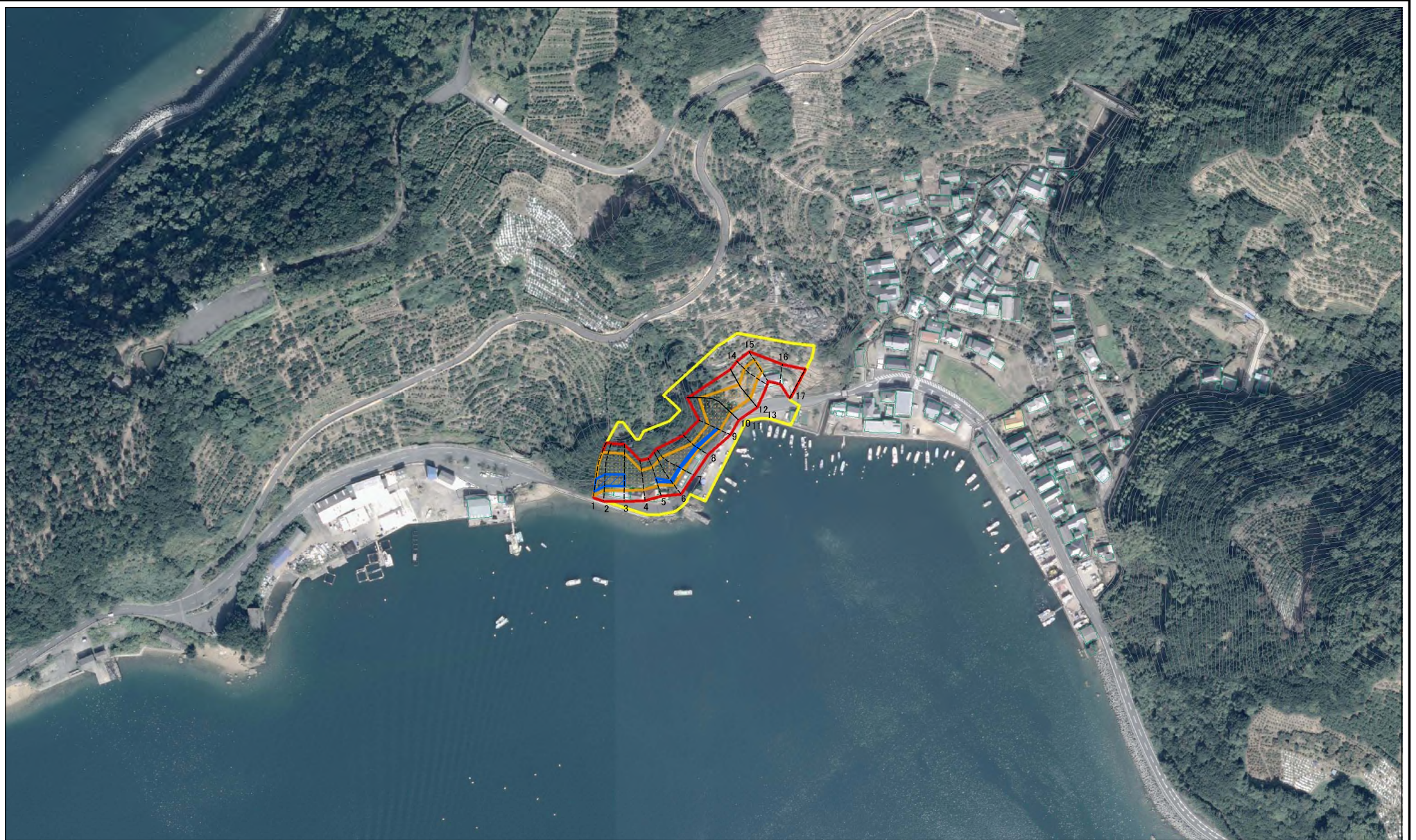
土砂災害防止法施行令第二条の基準に該当する区域	
土砂災害防止法施行令第三条の基準に該当する区域	
それ以外の区域	

N  
縮尺  
1:1,000

自然現象の種類	急傾斜地の崩壊	箇所番号	445-II-5(2)
告示番号	愛媛県告示第782号	箇所名	トビガウラ
告示年月日	令和3年6月4日	所在地	西予市三瓶町有太刀



# 参考資料



0 25 50 100  
m

図中の数字は横断測線番号を示す

## 参考資料

土砂災害防止法施行令第二条の基準に該当する区域		N	自然現象の種類	急傾斜地の崩壊	箇所番号	445-II-5(2)
土砂災害防止法施行令第三条の基準に該当する区域			告示番号	愛媛県告示第782号	箇所名	トビガウラ
それ以外の区域		縮尺	告示年月日	令和3年6月4日	所在地	西予市三瓶町有太刀



### 土砂災害警戒区域等の指定の公示に係る図書(その3)

横断測線の区間	土石等の移動により建築物の地上部に作用すると想定される力				土石等の堆積により建築物の地上部に作用すると想定される力				横断測線の区間	土石等の移動により建築物の地上部に作用すると想定される力				土石等の堆積により建築物の地上部に作用すると想定される力			
	土石等の(移動)高さが1m以下の場合、土石等の移動による力が100kN/m <sup>2</sup> を超える区域		それ以外の区域		土石等の堆積の高さが3mを超える区域		それ以外の区域			土石等の(移動)高さが1m以下の場合、土石等の移動による力が100kN/m <sup>2</sup> を超える区域		それ以外の区域		土石等の堆積の高さが3mを超える区域		それ以外の区域	
	力の大きさのうち最大のもの(kN/m <sup>2</sup> )	土石等の高さ(m)	力の大きさのうち最大のもの(kN/m <sup>2</sup> )	土石等の高さ(m)	力の大きさのうち最大のもの(kN/m <sup>2</sup> )	土石等の高さ(m)	力の大きさのうち最大のもの(kN/m <sup>2</sup> )	土石等の高さ(m)		力の大きさのうち最大のもの(kN/m <sup>2</sup> )	土石等の高さ(m)	力の大きさのうち最大のもの(kN/m <sup>2</sup> )	土石等の高さ(m)	力の大きさのうち最大のもの(kN/m <sup>2</sup> )	土石等の高さ(m)	力の大きさのうち最大のもの(kN/m <sup>2</sup> )	土石等の高さ(m)
1 ~ 2	155.48	1.00	100.00	1.00	17.99	3.36	16.05	3.00	~								
2 ~ 3	155.48	1.00	100.00	1.00	18.36	3.43	16.05	3.00	~								
3 ~ 4	155.28	1.00	100.00	1.00	-	-	16.05	3.00	~								
4 ~ 5	139.34	1.00	100.00	1.00	-	-	16.05	3.00	~								
5 ~ 6	147.91	1.00	100.00	1.00	16.91	3.16	16.05	3.00	~								
6 ~ 7	147.91	1.00	100.00	1.00	17.80	3.33	16.05	3.00	~								
7 ~ 8	146.31	1.00	100.00	1.00	17.99	3.36	16.05	3.00	~								
8 ~ 9	129.29	1.00	100.00	1.00	17.99	3.36	16.05	3.00	~								
9 ~ 10	142.65	1.00	100.00	1.00	-	-	16.05	3.00	~								
10 ~ 11	142.65	1.00	100.00	1.00	-	-	15.63	2.92	~								
11 ~ 12	142.65	1.00	100.00	1.00	-	-	13.88	2.59	~								
12 ~ 13	118.72	1.00	100.00	1.00	-	-	11.34	2.12	~								
13 ~ 14	132.78	1.00	100.00	1.00	-	-	12.98	2.43	~								
14 ~ 15	132.78	1.00	100.00	1.00	-	-	13.85	2.59	~								
15 ~ 16	-	-	100.00	1.00	-	-	13.85	2.59	~								
16 ~ 17	-	-	100.00	1.00	-	-	10.89	2.04	~								
~									~								
~									~								
~									~								
~									~								
~									~								
~									~								
~									~								
~									~								
~									~								
~									~								
~									~								
~									~								
~									~								

様式-3(急)  建築物の構造の規制に必要な 衝撃に関する事項	自然現象の種類	急傾斜地の崩壊	箇所番号	445-II-5(2)
	告示番号	愛媛県告示第782号	箇所名	トビガウラ
	告示年月日	令和3年6月4日	所在地	西予市三瓶町有太刀