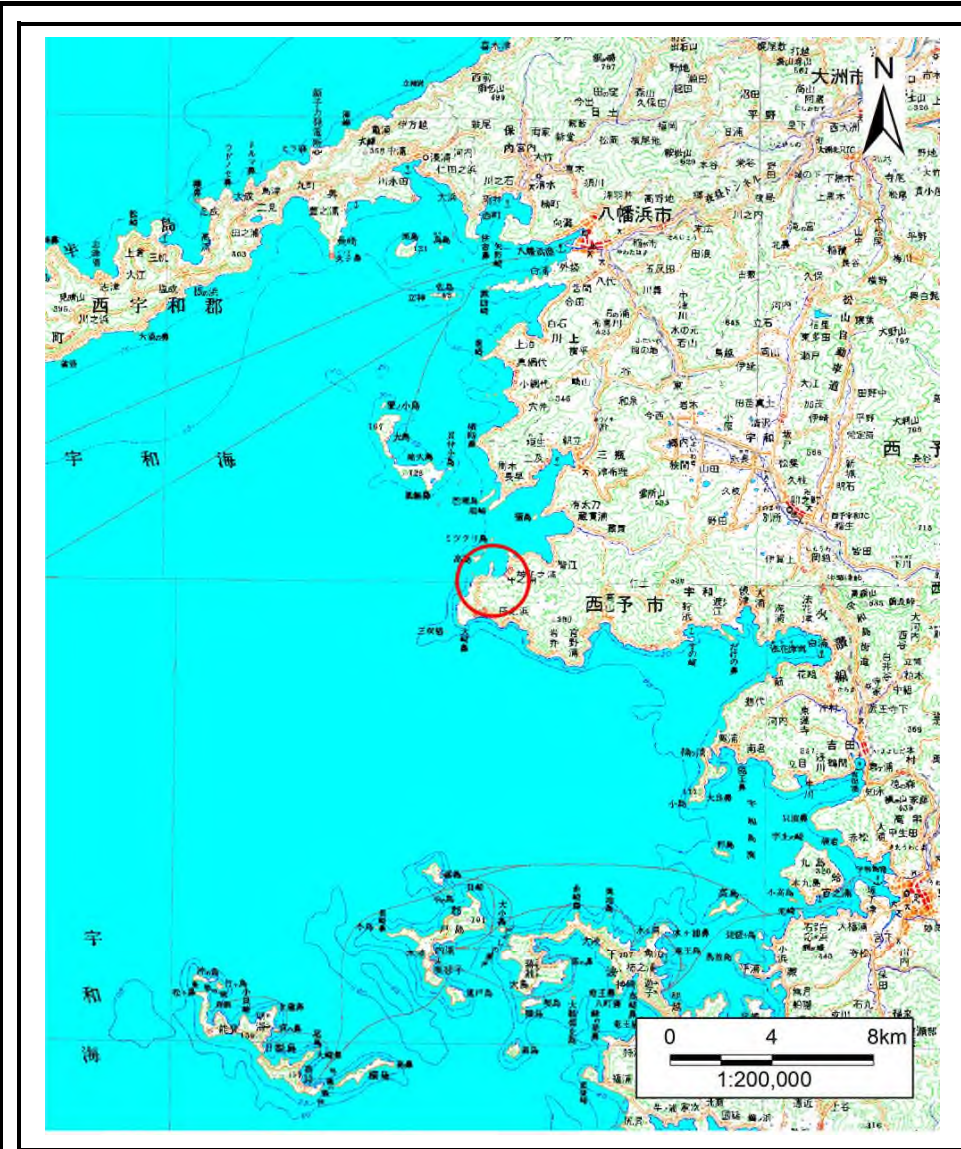


土砂災害警戒区域等の指定の公示に係る図書(その1)



(1/200,000)

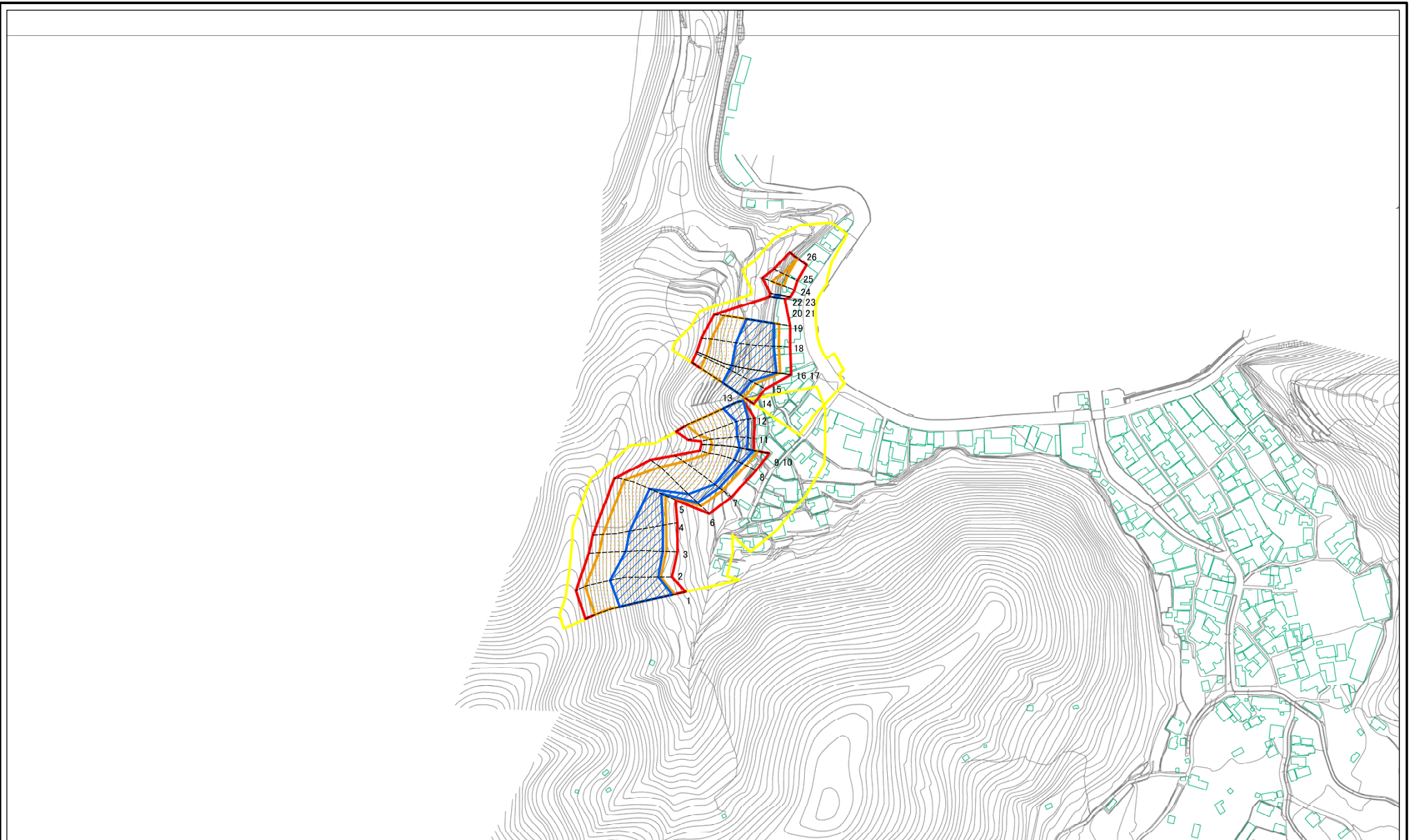


(1/25,000)

様式-1(急) 土砂災害警戒区域・土砂災害特別警戒区域 位置図	自然現象の種類	急傾斜地の崩壊
	箇所番号	445-I-1780(1)
	箇所名	泊
	所在地	西予市三瓶町下泊

この地図は、国土地理院長の承認を得て、同院発行の20万分の1・2万5千分の1の地形図を複製したものである。(認証番号 国地四複 第21号)

土砂災害警戒区域等の指定の公示に係る図書(その2)



0 25 50 100
m

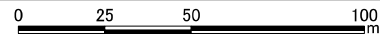
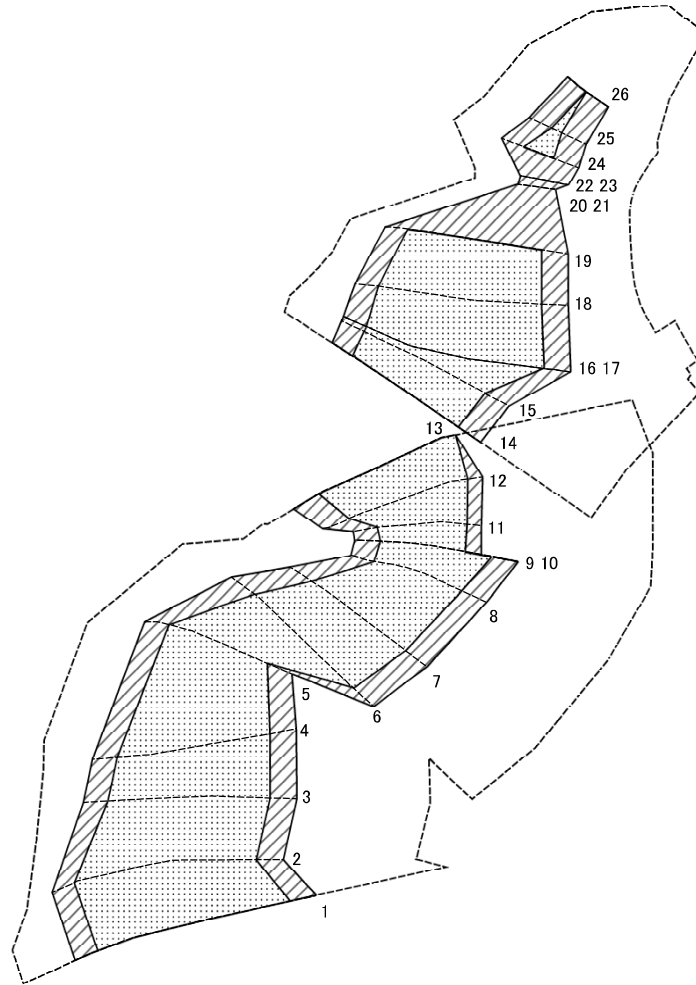
図中の数字は横断測線番号を示す

様式-2(急)
土砂災害警戒区域・土砂災害特別警戒区域
区域図(その1)

土砂災害防止法施行令第二条の基準に該当する区域		N 縮尺 1:2,500
土砂災害防止法施行令第三条の基準に該当する区域		
土砂等の(移動)高さが1m以下の場合、土砂等の移動による力が100kN/mを超える区域		
土砂等の堆積の高さが3mを超える区域		
それ以外の区域		

自然現象の種類	急傾斜地の崩壊	箇所番号	445-I-1780(1)
告示番号	愛媛県告示第782号	箇所名	泊
告示年月日	令和3年6月4日	所在地	西予市三瓶町下泊

土砂災害警戒区域等の指定の公示に係る図書(その2-2)



図中の数字は横断測線番号を示す

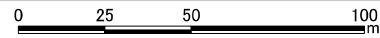
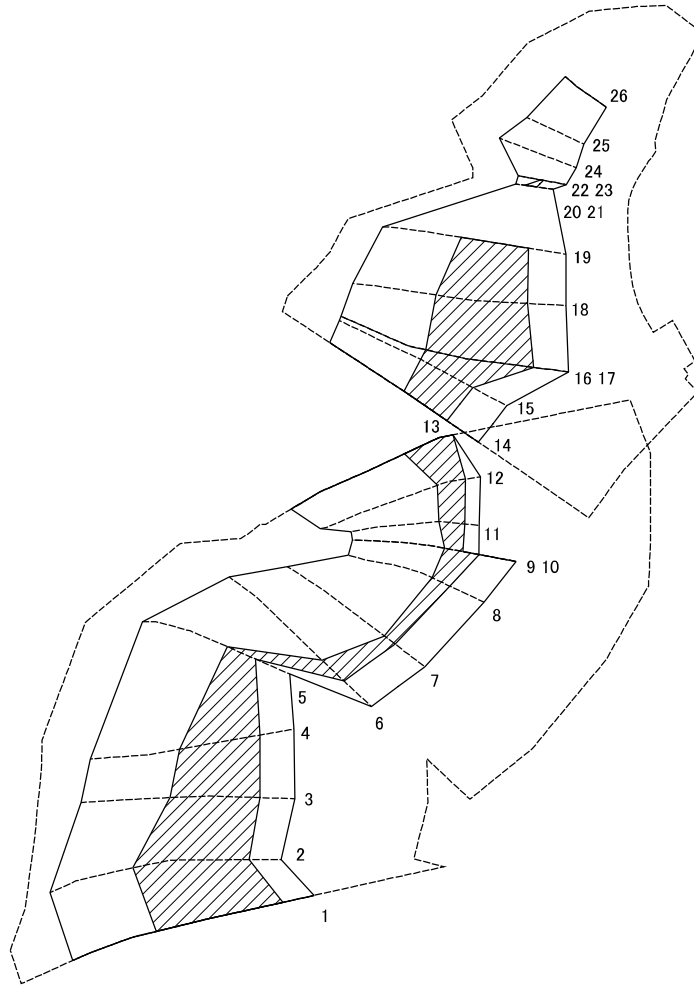
様式-2-2(急)
土砂災害特別警戒区域の区域区分図
(急傾斜地の崩壊に伴う土石等の移動により
建築物の地上部に作用すると想定される力)

土砂災害防止法施行令第二条の基準に該当する区域	
土砂災害防止法施行令第三条の基準に該当する区域	
それ以外の区域	

N	
縮尺	1:1,500

自然現象の種類	急傾斜地の崩壊	箇所番号	445-I-1780(1)
告示番号	愛媛県告示第782号	箇所名	泊
告示年月日	令和3年6月4日	所在地	西予市三瓶町下泊

土砂災害警戒区域等の指定の公示に係る図書(その2-3)



図中の数字は横断測線番号を示す

様式-2-3(急)
土砂災害特別警戒区域の区域区分図
(急傾斜地の崩壊に伴う土石等の堆積により
建築物の地上部に作用すると想定される力)

土砂災害防止法施行令第二条の基準に該当する区域	
土砂災害防止法施行令第三条の基準に該当する区域	
それ以外の区域	

縮尺	1:1,500
----	---------

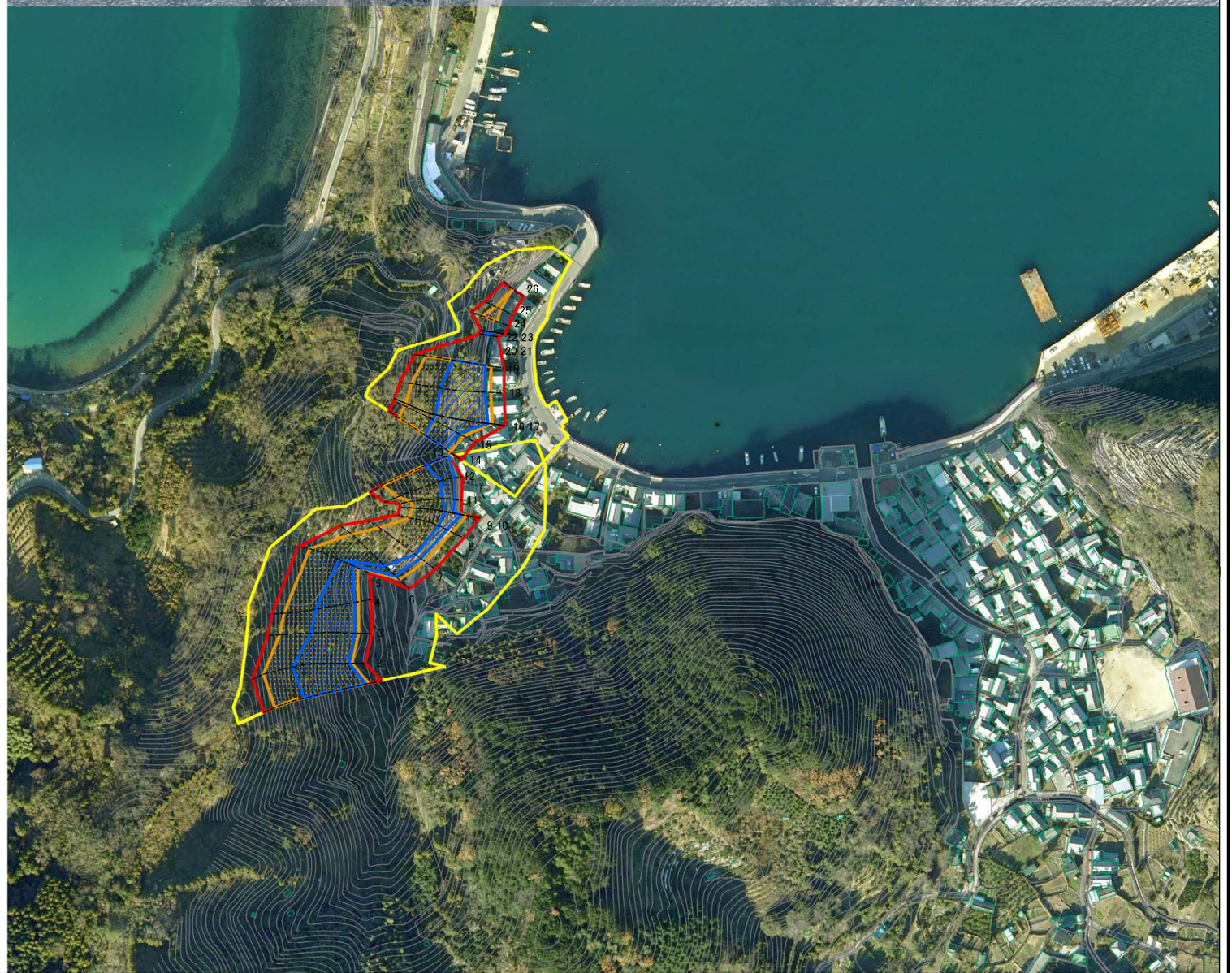
自然現象の種類	急傾斜地の崩壊	箇所番号	445-I-1780(1)
告示番号	愛媛県告示第782号	箇所名	泊
告示年月日	令和3年6月4日	所在地	西予市三瓶町下泊

土砂災害警戒区域等の指定の公示に係る図書(その3)

横断測線の区間	土石等の移動により建築物の地上部に作用すると想定される力				土石等の堆積により建築物の地上部に作用すると想定される力				横断測線の区間	土石等の移動により建築物の地上部に作用すると想定される力				土石等の堆積により建築物の地上部に作用すると想定される力			
	土石等の(移動)高さが1m以下の場合、土石等の移動による力が100kN/m ² を超える区域		それ以外の区域		土石等の堆積の高さが3mを超える区域		それ以外の区域			土石等の(移動)高さが1m以下の場合、土石等の移動による力が100kN/m ² を超える区域		それ以外の区域		土石等の堆積の高さが3mを超える区域		それ以外の区域	
	力の大きさのうち最大のもの(kN/m ²)	土石等の高さ(m)	力の大きさのうち最大のもの(kN/m ²)	土石等の高さ(m)	力の大きさのうち最大のもの(kN/m ²)	土石等の高さ(m)	力の大きさのうち最大のもの(kN/m ²)	土石等の高さ(m)		力の大きさのうち最大のもの(kN/m ²)	土石等の高さ(m)	力の大きさのうち最大のもの(kN/m ²)	土石等の高さ(m)	力の大きさのうち最大のもの(kN/m ²)	土石等の高さ(m)	力の大きさのうち最大のもの(kN/m ²)	土石等の高さ(m)
1 ~ 2	162.09	1.00	100.00	1.00	21.88	4.09	16.05	3.00	27 ~ 28	-	-	-	-	-	-	-	-
2 ~ 3	162.09	1.00	100.00	1.00	21.88	4.09	16.05	3.00									
3 ~ 4	159.48	1.00	100.00	1.00	19.59	3.66	16.05	3.00									
4 ~ 5	158.46	1.00	100.00	1.00	19.52	3.65	16.05	3.00									
5 ~ 6	153.13	1.00	100.00	1.00	16.89	3.16	16.05	3.00									
6 ~ 7	150.60	1.00	100.00	1.00	16.43	3.07	16.05	3.00									
7 ~ 8	151.99	1.00	100.00	1.00	16.50	3.08	16.05	3.00									
8 ~ 9	152.21	1.00	100.00	1.00	16.65	3.11	16.05	3.00									
9 ~ 10	152.21	1.00	100.00	1.00	16.65	3.11	16.05	3.00									
10 ~ 11	152.77	1.00	100.00	1.00	16.36	3.06	16.05	3.00									
11 ~ 12	152.77	1.00	100.00	1.00	16.36	3.06	16.05	3.00									
12 ~ 13	149.93	1.00	100.00	1.00	16.12	3.01	16.05	3.00									
14 ~ 15	156.94	1.00	100.00	1.00	16.96	3.17	16.05	3.00									
15 ~ 16	159.11	1.00	100.00	1.00	19.41	3.63	16.05	3.00									
16 ~ 17	159.11	1.00	100.00	1.00	19.41	3.63	16.05	3.00									
17 ~ 18	162.68	1.00	100.00	1.00	19.41	3.63	16.05	3.00									
18 ~ 19	162.68	1.00	100.00	1.00	17.75	3.32	16.05	3.00									
19 ~ 20	-	-	100.00	1.00	-	-	16.05	3.00									
20 ~ 21	-	-	65.28	1.00	-	-	16.05	3.00									
21 ~ 22	-	-	87.62	1.00	18.57	3.47	16.05	3.00									
22 ~ 23	-	-	87.62	1.00	-	-	16.05	3.00									
23 ~ 24	-	-	100.00	1.00	-	-	13.32	2.49									
24 ~ 25	129.47	1.00	100.00	1.00	-	-	13.32	2.49									
25 ~ 26	111.44	1.00	100.00	1.00	-	-	11.17	2.09									
26 ~ 27	-	-	-	-	-	-	-	-									

様式-3(急) 建築物の構造の規制に必要な衝撃に関する事項	自然現象の種類	急傾斜地の崩壊	箇所番号	445-I-1780(1)
	告示番号	愛媛県告示第782号	箇所名	泊
	告示年月日	令和3年6月4日	所在地	西予市三瓶町下泊

参考資料



0 25 50 100
m

図中の数字は横断測線番号を示す

参考資料：航空写真

土砂災害防止法施行令第二条の基準に該当する区域		N	自然現象の種類	急傾斜地の崩壊	箇所番号	445-I-1780(1)
土砂災害防止法施行令第三条の基準に該当する区域			告示番号	愛媛県告示第782号	箇所名	泊
土砂等の(移動)高さが1m以下の場合、土砂等の移動による力が100kN/mを超える区域		縮尺	告示年月日	令和3年6月4日	所在地	西予市三瓶町下泊
土砂等の堆積の高さが3mを超える区域			1:2,500			
それ以外の区域						