

土砂災害警戒区域等の指定の公示に係る図書(その1)



(1/200,000)



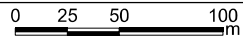
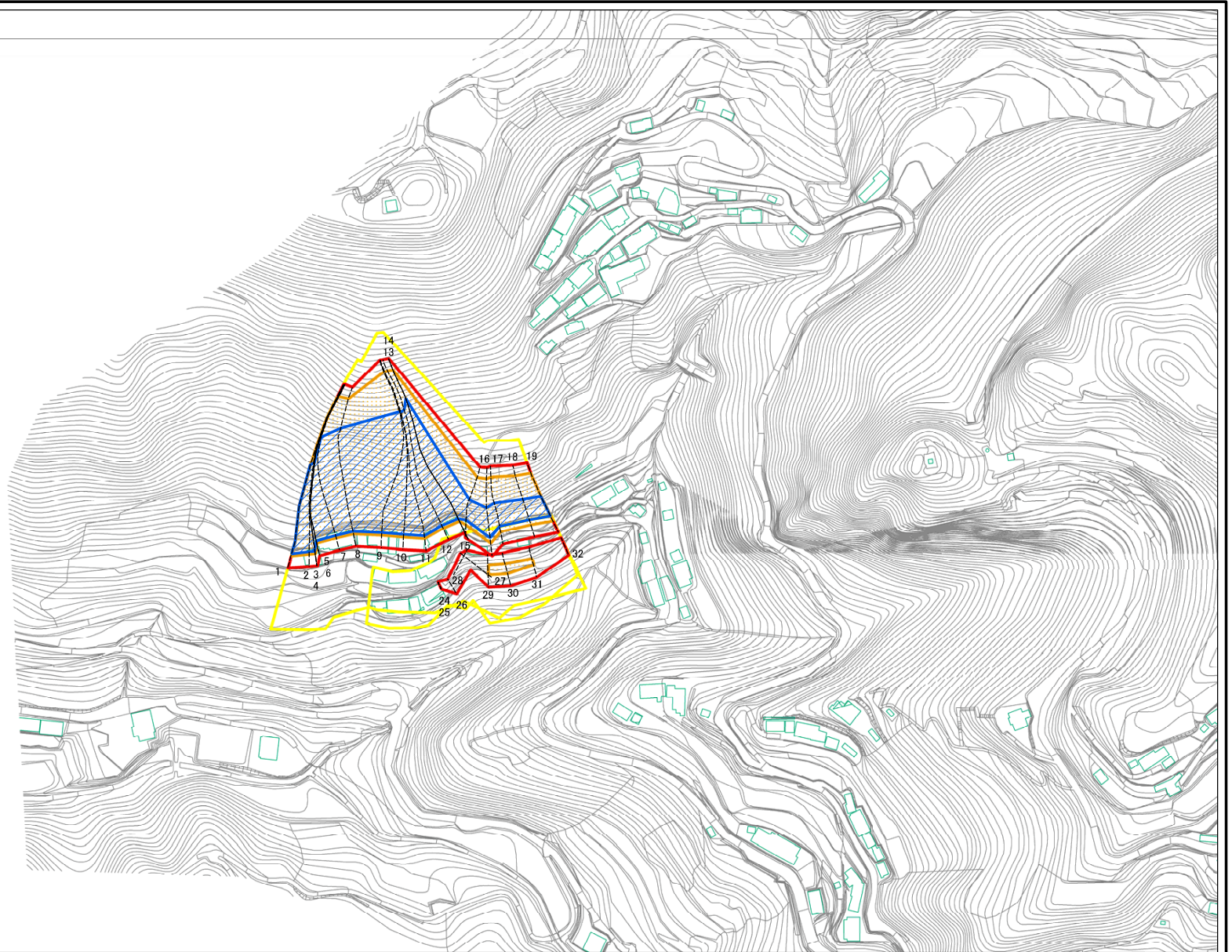
(1/25,000)

様式-1(急) 土砂災害警戒区域・土砂災害特別警戒区域 位置図	自然現象の種類	急傾斜地の崩壊
	箇所番号	445-I-1762(1)
	箇所名	和泉
	所在地	西予市三瓶町和泉

この地図は、国土地理院長の承認を得て、同院発行の20万分の1・2万5千分の1の地形図を複製したものである。(認証番号 国地四複 第21号)



# 土砂災害警戒区域等の指定の公示に係る図書(その2)



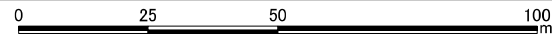
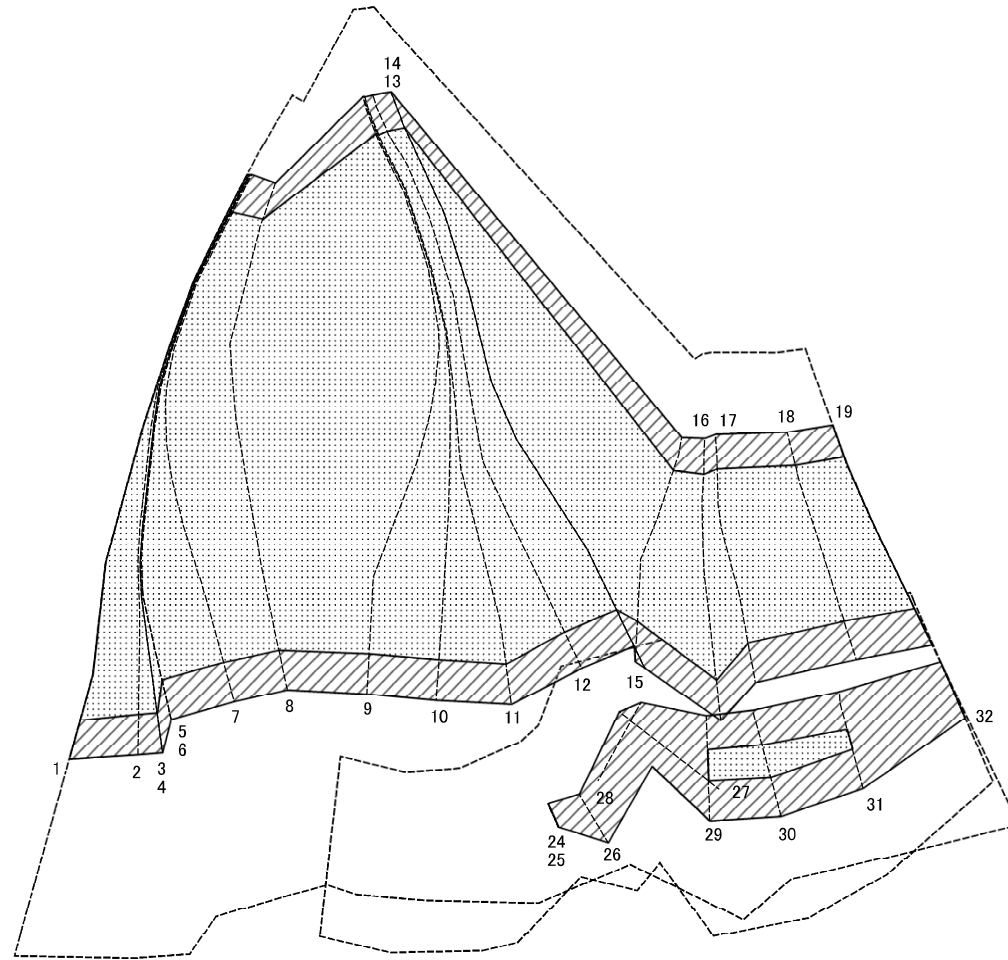
図中の数字は横断測線番号を示す

様式-2(急)  
土砂災害警戒区域・土砂災害特別警戒区域  
区域図(その1)

土砂災害防止法施行令第二条の基準に該当する区域		N 縮尺 1:2,500
土砂災害防止法施行令第三条の基準に該当する区域		
土砂等の(移動)高さが1m以下の場合、土砂等の移動による力が100kN/mを超える区域		
土砂等の堆積の高さが3mを超える区域		
それ以外の区域		

自然現象の種類	急傾斜地の崩壊	箇所番号	445-I-1762(1)
告示番号	愛媛県告示第782号	箇所名	和泉
告示年月日	令和3年6月4日	所在地	西予市三瓶町和泉

土砂災害警戒区域等の指定の公示に係る図書(その2-2)



図中の数字は横断測線番号を示す

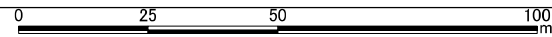
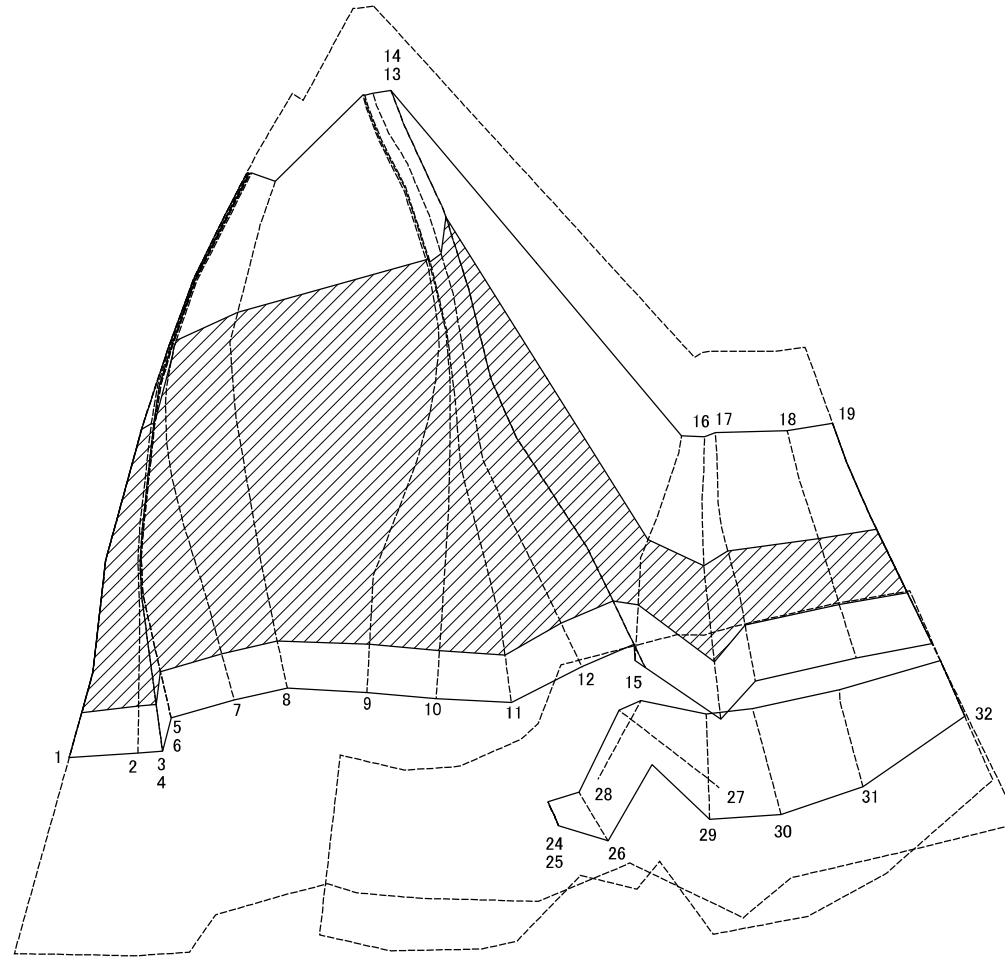
様式-2-2(急)  
土砂災害特別警戒区域の区域区分図  
(急傾斜地の崩壊に伴う土石等の移動により  
建築物の地上部に作用すると想定される力)

土砂災害防止法施行令第二条の基準に該当する区域	
土砂災害防止法施行令第三条の基準に該当する区域	
それ以外の区域	

縮尺	1:1,000
----	---------

自然現象の種類	急傾斜地の崩壊	箇所番号	445-I-1762(1)
告示番号	愛媛県告示第782号	箇所名	和泉
告示年月日	令和3年6月4日	所在地	西予市三瓶町和泉

土砂災害警戒区域等の指定の公示に係る図書(その2-3)



図中の数字は横断測線番号を示す

様式-2-3(急)  
土砂災害特別警戒区域の区域区分図  
(急傾斜地の崩壊に伴う土石等の堆積により  
建築物の地上部に作用すると想定される力)

土砂災害防止法施行令第二条の基準に該当する区域	
土砂災害防止法施行令第三条の基準に該当する区域	
それ以外の区域	

縮尺	1:1,000
----	---------

自然現象の種類	急傾斜地の崩壊	箇所番号	445-I-1762(1)
告示番号	愛媛県告示第782号	箇所名	和泉
告示年月日	令和3年6月4日	所在地	西予市三瓶町和泉



# 土砂災害警戒区域等の指定の公示に係る図書(その3)

横断測線の区間	土石等の移動により建築物の地上部に作用すると想定される力				土石等の堆積により建築物の地上部に作用すると想定される力				横断測線の区間	土石等の移動により建築物の地上部に作用すると想定される力				土石等の堆積により建築物の地上部に作用すると想定される力			
	土石等の(移動)高さが1m以下の場合、土石等の移動による力が100kN/m <sup>2</sup> を超える区域		それ以外の区域		土石等の堆積の高さが3mを超える区域		それ以外の区域			土石等の(移動)高さが1m以下の場合、土石等の移動による力が100kN/m <sup>2</sup> を超える区域		それ以外の区域		土石等の堆積の高さが3mを超える区域		それ以外の区域	
	力の大きさのうち最大のもの (kN/m <sup>2</sup> )	土石等の高さ (m)	力の大きさのうち最大のもの (kN/m <sup>2</sup> )	土石等の高さ (m)	力の大きさのうち最大のもの (kN/m <sup>2</sup> )	土石等の高さ (m)	力の大きさのうち最大のもの (kN/m <sup>2</sup> )	土石等の高さ (m)		力の大きさのうち最大のもの (kN/m <sup>2</sup> )	土石等の高さ (m)	力の大きさのうち最大のもの (kN/m <sup>2</sup> )	土石等の高さ (m)	力の大きさのうち最大のもの (kN/m <sup>2</sup> )	土石等の高さ (m)	力の大きさのうち最大のもの (kN/m <sup>2</sup> )	土石等の高さ (m)
1 ~ 2	150.79	1.00	100.00	1.00	20.38	3.81	16.05	3.00	27 ~ 28	-	-	82.08	1.00	-	-	14.01	2.62
2 ~ 3	151.06	1.00	100.00	1.00	20.40	3.81	16.05	3.00	28 ~ 29	-	-	100.00	1.00	-	-	13.88	2.59
3 ~ 4	151.06	1.00	100.00	1.00	20.40	3.81	16.05	3.00	29 ~ 30	120.17	1.00	100.00	1.00	-	-	13.88	2.59
4 ~ 5	152.52	1.00	100.00	1.00	20.53	3.84	16.05	3.00	30 ~ 31	119.77	1.00	100.00	1.00	-	-	11.90	2.22
5 ~ 6	152.52	1.00	100.00	1.00	20.53	3.84	16.05	3.00	31 ~ 32	-	-	100.00	1.00	-	-	13.47	2.52
6 ~ 7	155.24	1.00	100.00	1.00	20.79	3.88	16.05	3.00									
7 ~ 8	161.25	1.00	100.00	1.00	21.49	4.02	16.05	3.00									
8 ~ 9	161.25	1.00	100.00	1.00	21.49	4.02	16.05	3.00									
9 ~ 10	159.03	1.00	100.00	1.00	21.19	3.96	16.05	3.00									
10 ~ 11	159.03	1.00	100.00	1.00	21.19	3.96	16.05	3.00									
11 ~ 12	159.65	1.00	100.00	1.00	21.26	3.97	16.05	3.00									
12 ~ 13	160.49	1.00	100.00	1.00	21.37	3.99	16.05	3.00									
13 ~ 14	160.49	1.00	100.00	1.00	21.37	3.99	16.05	3.00									
14 ~ 15	160.49	1.00	100.00	1.00	21.37	3.99	16.05	3.00									
15 ~ 16	159.64	1.00	100.00	1.00	18.41	3.44	16.05	3.00									
16 ~ 17	160.21	1.00	100.00	1.00	17.78	3.32	16.05	3.00									
17 ~ 18	160.21	1.00	100.00	1.00	18.18	3.40	16.05	3.00									
18 ~ 19	159.83	1.00	100.00	1.00	18.18	3.40	16.05	3.00									
20 ~ 21	-	-	-	-	-	-	-	-									
21 ~ 22	-	-	-	-	-	-	-	-									
22 ~ 23	-	-	-	-	-	-	-	-									
23 ~ 24	-	-	-	-	-	-	-	-									
24 ~ 25	-	-	46.82	1.00	-	-	12.86	2.40									
25 ~ 26	-	-	86.14	1.00	-	-	12.86	2.40									
26 ~ 27	-	-	86.14	1.00	-	-	14.01	2.62									

様式-3(急)  建築物の構造の規制に必要な衝撃に関する事項	自然現象の種類	急傾斜地の崩壊	箇所番号	445-I-1762(1)
	告示番号	愛媛県告示第782号	箇所名	和泉
	告示年月日	令和3年6月4日	所在地	西予市三瓶町和泉



# 参考資料



0 25 50 100  
m

図中の数字は横断測線番号を示す

参考資料：航空写真

土砂災害防止法施行令第二条の基準に該当する区域		N 縮尺 1:2,500	自然現象の種類	急傾斜地の崩壊	箇所番号	445-I-1762(1)
土砂災害防止法施行令第三条の基準に該当する区域			告示番号	愛媛県告示第782号	箇所名	和泉
それ以外の区域		告示年月日	令和3年6月4日	所在地	西予市三瓶町和泉	