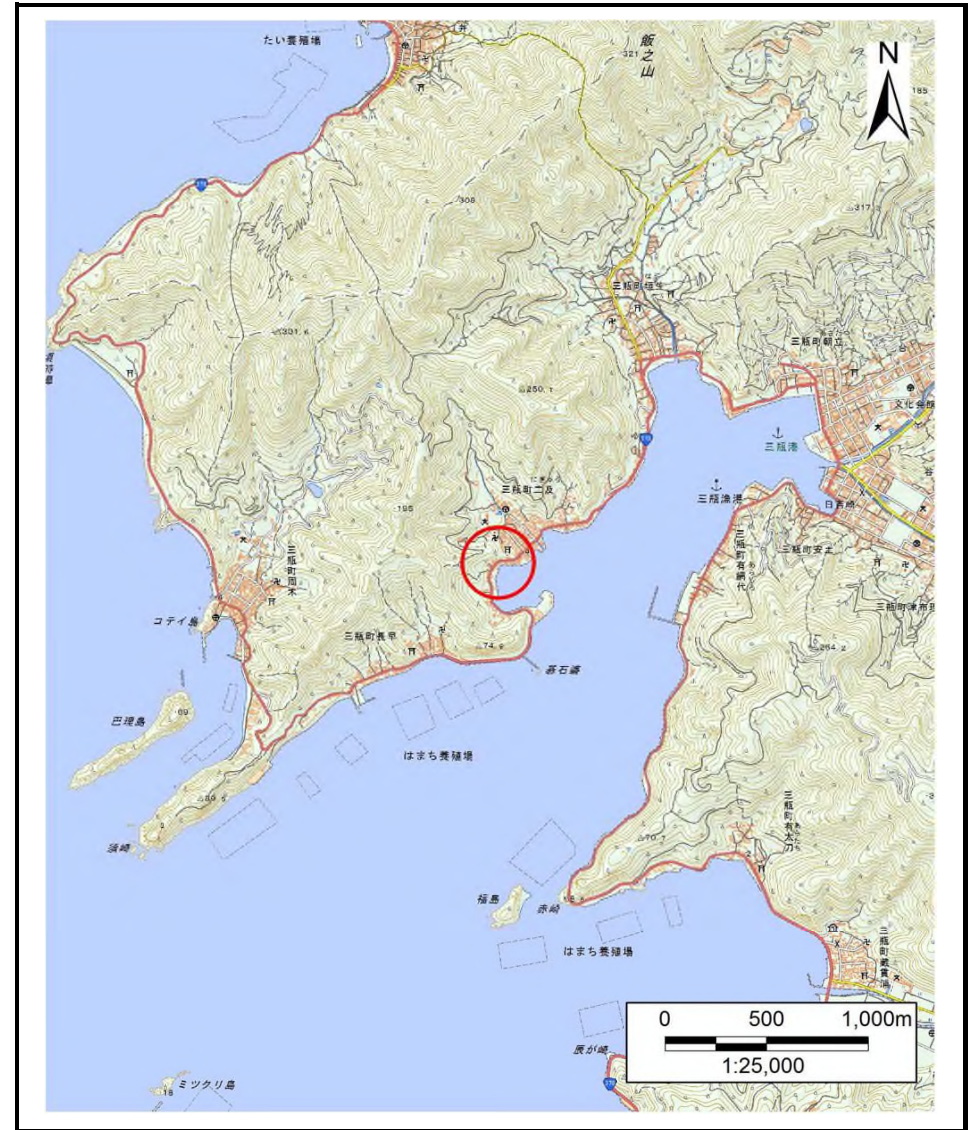
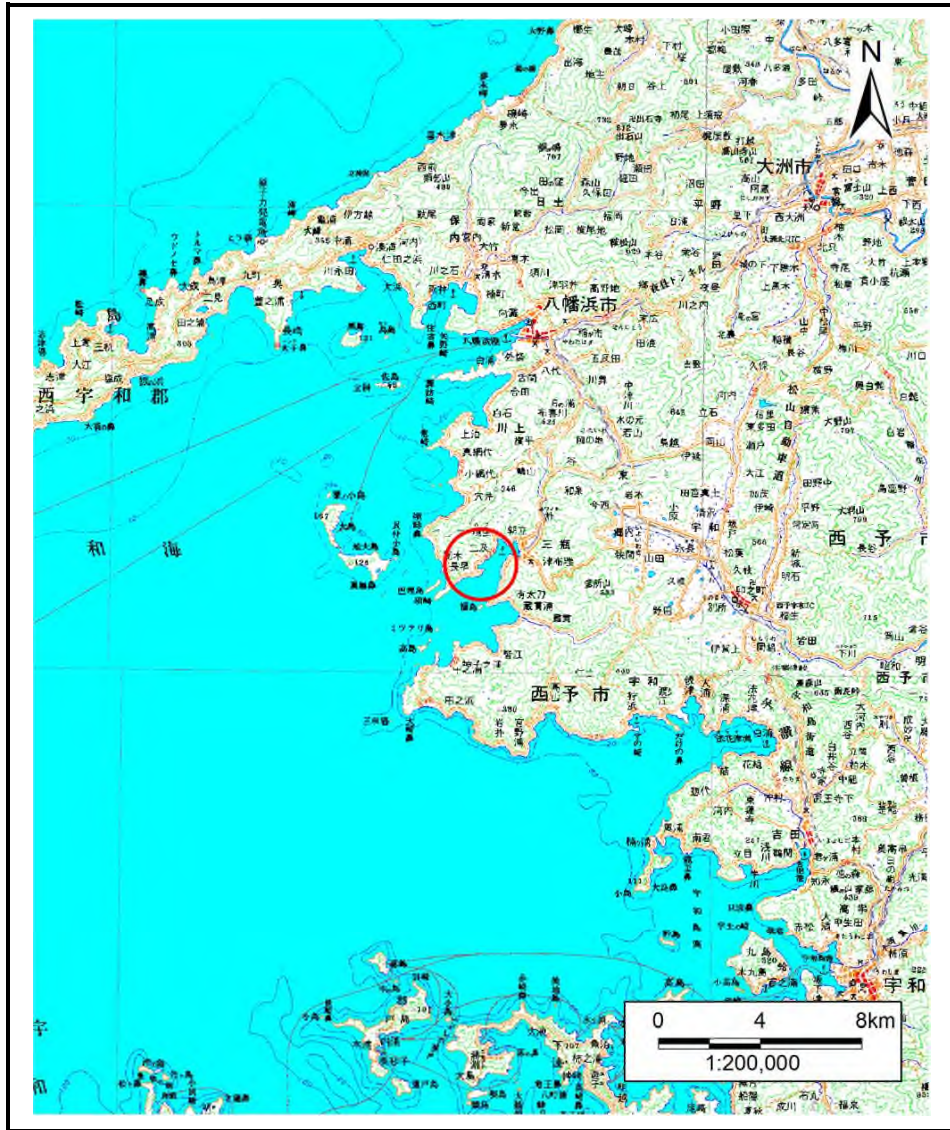


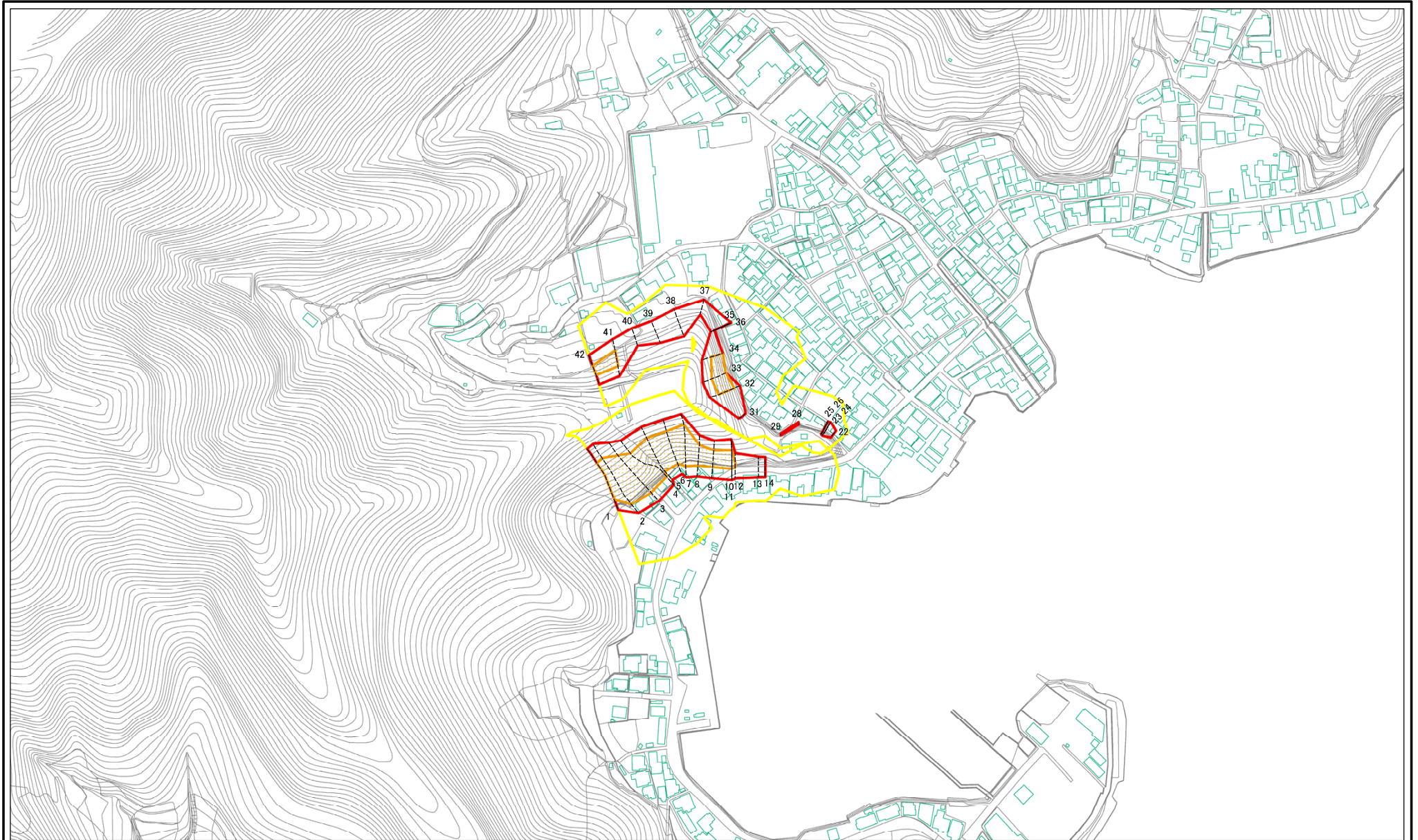
土砂災害警戒区域等の指定の公示に係る図書(その1)



様式-1(急) 土砂災害警戒区域・土砂災害特別警戒区域 位置図	自然現象の種類	急傾斜地の崩壊
	箇所番号	445-I-1750(1)
	箇所名	二及
	所在地	西予市三瓶町二及

この地図は、国土地理院長の承認を得て、同院発行の20万分の1・2万5千分の1の地形図を複製したものである。(認証番号 国地四複 第21号)

土砂災害警戒区域等の指定の公示に係る図書(その2)



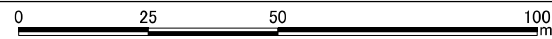
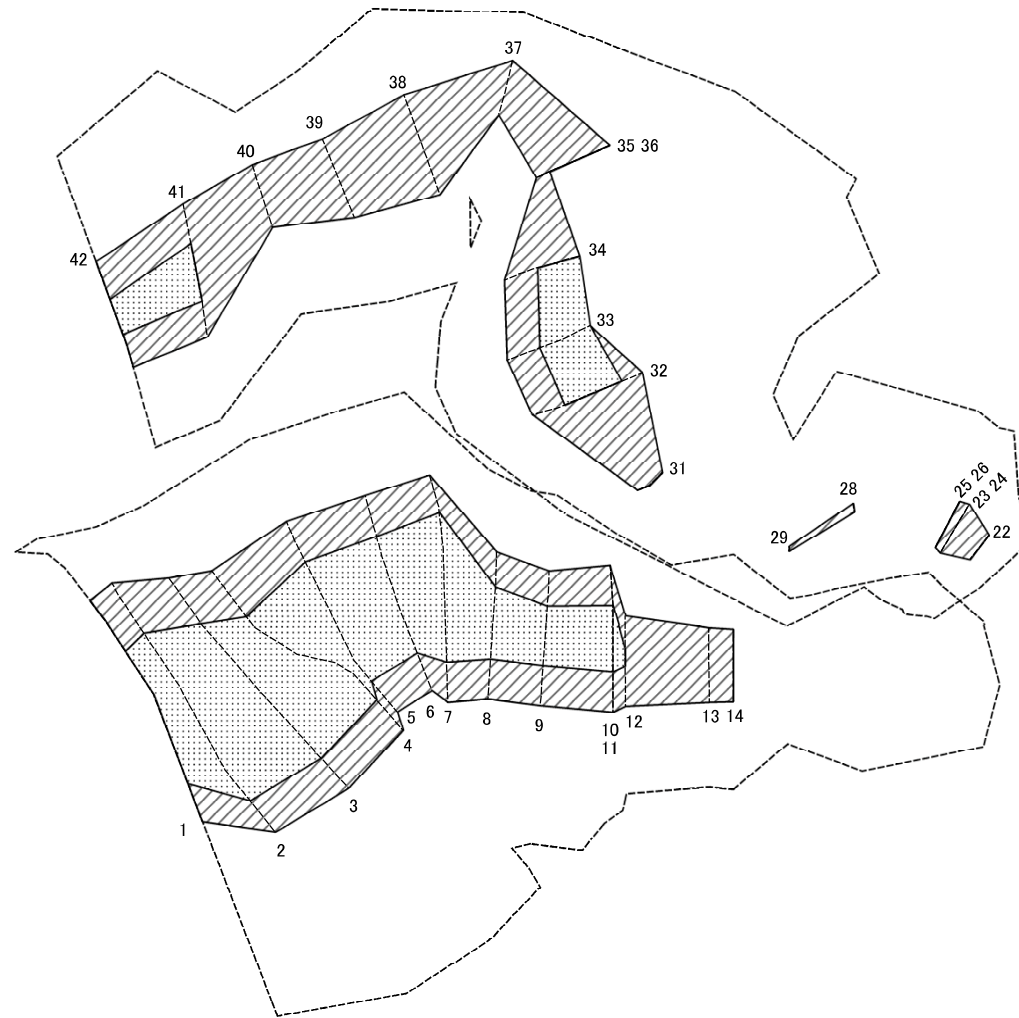
図中の数字は横断測線番号を示す

様式-2(急)
土砂災害警戒区域・土砂災害特別警戒区域
区域図(その1)

土砂災害防止法施行令第二条の基準に該当する区域		縮尺 1:2,500
土砂災害防止法施行令第三条の基準に該当する区域		
土砂災害特別警戒区域		
それ以外の区域		

自然現象の種類	急傾斜地の崩壊	箇所番号	445-I-1750(1)
告示番号	愛媛県告示第782号	箇所名	二及
告示年月日	令和3年6月4日	所在地	西予市三瓶町二及

土砂災害警戒区域等の指定の公示に係る図書(その2-2)



図中の数字は横断測線番号を示す

様式-2-2(急)
土砂災害特別警戒区域の区域区分図
(急傾斜地の崩壊に伴う土石等の移動により
建築物の地上部に作用すると想定される力)

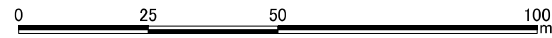
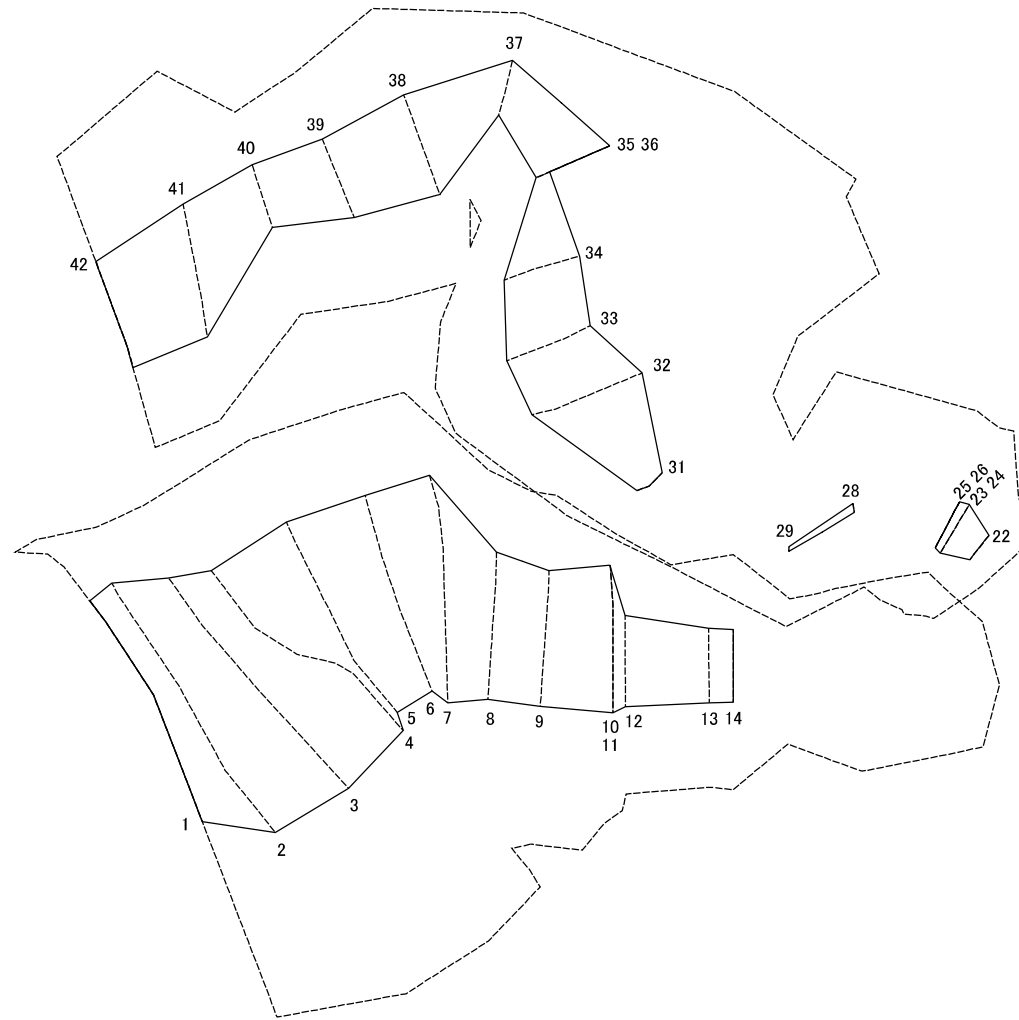
土砂災害防止法施行令第二条の基準に該当する区域	
土砂災害防止法施行令第三条の基準に該当する区域	
それ以外の区域	

縮尺	1:1,000
----	---------

自然現象の種類	急傾斜地の崩壊
告示番号	愛媛県告示第782号
告示年月日	令和3年6月4日

箇所番号	445-I-1750(1)
箇所名	二及
所在地	西予市三瓶町二及

土砂災害警戒区域等の指定の公示に係る図書(その2-3)



図中の数字は横断測線番号を示す

様式-2-3(急)
土砂災害特別警戒区域の区域区分図
(急傾斜地の崩壊に伴う土石等の堆積により
建築物の地上部に作用すると想定される力)

土砂災害防止法施行令第二条の基準に該当する区域	
土砂災害防止法施行令第三条の基準に該当する区域	
それ以外の区域	

縮尺	1:1,000
----	---------

自然現象の種類	急傾斜地の崩壊
告示番号	愛媛県告示第782号
告示年月日	令和3年6月4日

箇所番号	445-I-1750(1)
箇所名	二及
所在地	西予市三瓶町二及

土砂災害警戒区域等の指定の公示に係る図書(その3)

横断測線の区間	土石等の移動により建築物の地上部に作用すると想定される力				土石等の堆積により建築物の地上部に作用すると想定される力				横断測線の区間	土石等の移動により建築物の地上部に作用すると想定される力				土石等の堆積により建築物の地上部に作用すると想定される力			
	土石等の(移動)高さが1m以下の場合、土石等の移動による力が100kN/m ² を超える区域		それ以外の区域		土石等の堆積の高さが3mを超える区域		それ以外の区域			土石等の(移動)高さが1m以下の場合、土石等の移動による力が100kN/m ² を超える区域		それ以外の区域		土石等の堆積の高さが3mを超える区域		それ以外の区域	
	力の大きさのうち最大のもの (kN/m ²)	土石等の高さ (m)	力の大きさのうち最大のもの (kN/m ²)	土石等の高さ (m)	力の大きさのうち最大のもの (kN/m ²)	土石等の高さ (m)	力の大きさのうち最大のもの (kN/m ²)	土石等の高さ (m)		力の大きさのうち最大のもの (kN/m ²)	土石等の高さ (m)	力の大きさのうち最大のもの (kN/m ²)	土石等の高さ (m)	力の大きさのうち最大のもの (kN/m ²)	土石等の高さ (m)	力の大きさのうち最大のもの (kN/m ²)	土石等の高さ (m)
1 ~ 2	134.62	1.00	100.00	1.00	-	-	15.21	2.84	27 ~ 28	-	-	-	-	-	-	-	
2 ~ 3	135.98	1.00	100.00	1.00	-	-	15.34	2.87	28 ~ 29	-	-	-	-	-	-	-	
3 ~ 4	135.98	1.00	100.00	1.00	-	-	15.34	2.87	29 ~ 30	-	-	-	-	-	-	-	
4 ~ 5	141.88	1.00	100.00	1.00	-	-	15.48	2.89	30 ~ 31	-	-	-	-	-	-	-	
5 ~ 6	141.88	1.00	100.00	1.00	-	-	15.62	2.92	31 ~ 32	-	-	100.00	1.00	-	-	15.96	2.98
6 ~ 7	149.80	1.00	100.00	1.00	-	-	16.05	3.00	32 ~ 33	140.62	1.00	100.00	1.00	-	-	15.96	2.98
7 ~ 8	149.80	1.00	100.00	1.00	-	-	16.05	3.00	33 ~ 34	137.75	1.00	100.00	1.00	-	-	14.51	2.71
8 ~ 9	137.35	1.00	100.00	1.00	-	-	14.96	2.79	34 ~ 35	-	-	100.00	1.00	-	-	14.51	2.71
9 ~ 10	131.92	1.00	100.00	1.00	-	-	12.98	2.43	35 ~ 36	-	-	94.26	1.00	-	-	16.05	3.00
10 ~ 11	130.02	1.00	100.00	1.00	-	-	12.33	2.30	36 ~ 37	-	-	94.26	1.00	-	-	16.05	3.00
11 ~ 12	130.02	1.00	100.00	1.00	-	-	12.33	2.30	37 ~ 38	-	-	100.00	1.00	-	-	11.08	2.07
12 ~ 13	-	-	100.00	1.00	-	-	10.80	2.02	38 ~ 39	-	-	100.00	1.00	-	-	11.08	2.07
13 ~ 14	-	-	99.33	1.00	-	-	11.08	2.07	39 ~ 40	-	-	99.53	1.00	-	-	11.05	2.06
14 ~ 15	-	-	-	-	-	-	-	-	40 ~ 41	-	-	100.00	1.00	-	-	12.84	2.40
15 ~ 16	-	-	-	-	-	-	-	-	41 ~ 42	130.78	1.00	100.00	1.00	-	-	13.14	2.46
16 ~ 17	-	-	-	-	-	-	-	-									
17 ~ 18	-	-	-	-	-	-	-	-									
18 ~ 19	-	-	-	-	-	-	-	-									
19 ~ 20	-	-	-	-	-	-	-	-									
21 ~ 22	-	-	-	-	-	-	-	-									
22 ~ 23	-	-	78.51	1.00	-	-	12.05	2.25									
23 ~ 24	-	-	78.51	1.00	-	-	14.87	2.78									
24 ~ 25	-	-	78.51	1.00	-	-	15.11	2.82									
25 ~ 26	-	-	73.75	1.00	-	-	15.11	2.82									
26 ~ 27	-	-	-	-	-	-	-	-									

様式-3(急) 建築物の構造の規制に必要な衝撃に関する事項	自然現象の種類	急傾斜地の崩壊	箇所番号	445-I-1750(1)
	告示番号	愛媛県告示第782号	箇所名	二及
	告示年月日	令和3年6月4日	所在地	西予市三瓶町二及

参考資料



0 25 50 100
m

図中の数字は横断測線番号を示す

参考資料：航空写真

土砂災害防止法施行令第二条の基準に該当する区域		N 縮尺 1:2,500	自然現象の種類	急傾斜地の崩壊	箇所番号	445-I-1750(1)
土砂災害防止法施行令第三条の基準に該当する区域			告示番号	愛媛県告示第782号	箇所名	二及
土砂等の(移動)高さが1m以下の場合、土砂等の移動による力が100kN/mを超える区域			告示年月日	令和3年6月4日	所在地	西予市三瓶町二及
土砂等の堆積の高さが9mを超える区域						
それ以外の区域						