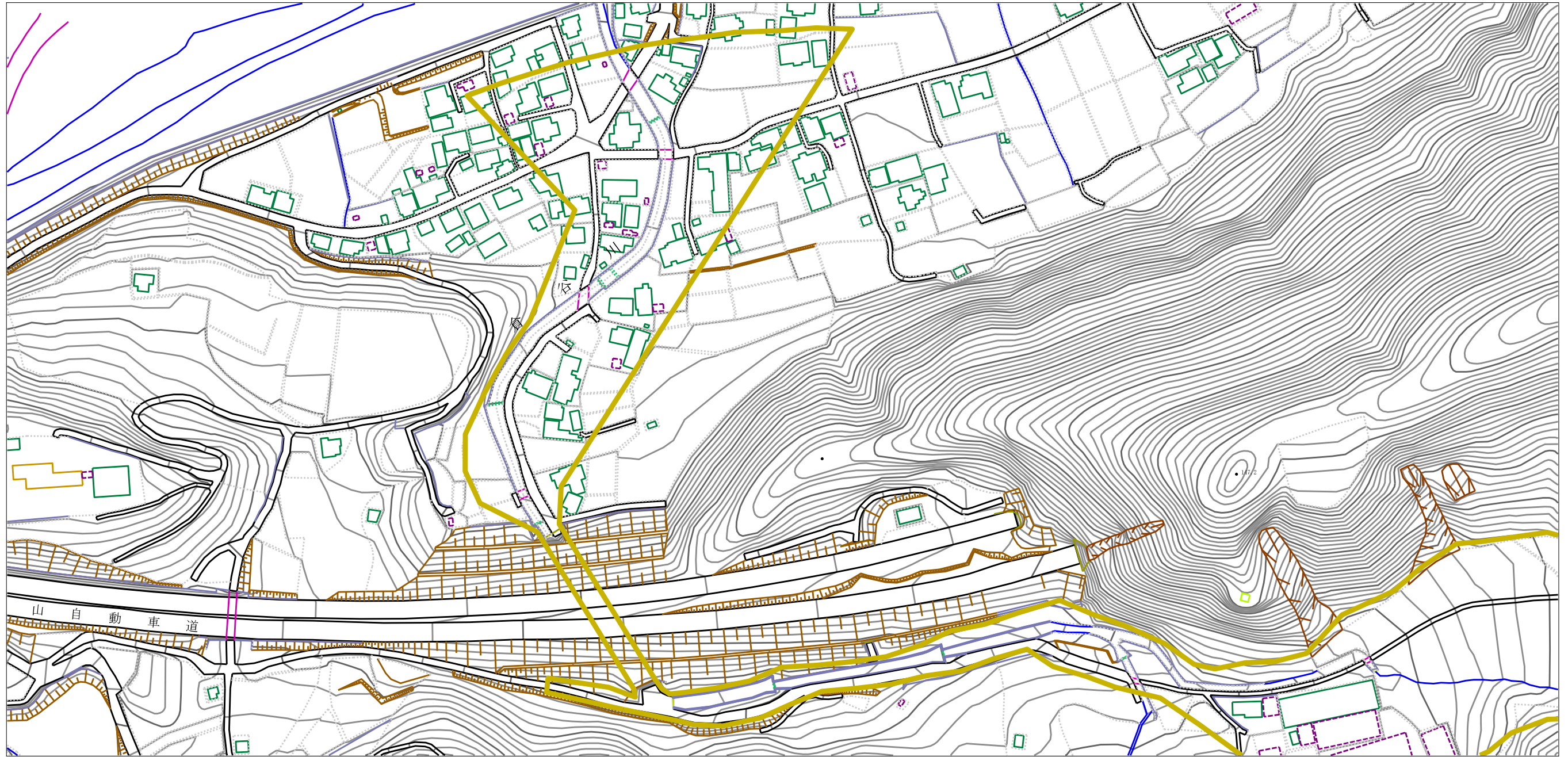


土砂災害警戒区域等の指定の公示に係る図書（その2）



0 1 × 100m

様式-2（土）

土砂災害警戒区域・土砂災害特別警戒区域
区域図

土砂災害防止法施行令第2条の基準に該当する区域



自然現象
の種類

土石流

溪流番号

206-2045

土砂災害防止
法施行令第3
条の基準に該
当する区域

土石流の高さが1mを超える場合、土石等の
移動による力が50kN/mを超える区域



縮尺
1:2,500

告示番号

1

溪流名

倉谷川

土石流の高さが1mを超える場合、土石等の
移動による力が50kN/m以下の区域



告示年月日

3 12 7

所在地

西条市船形

それ以外の区域

