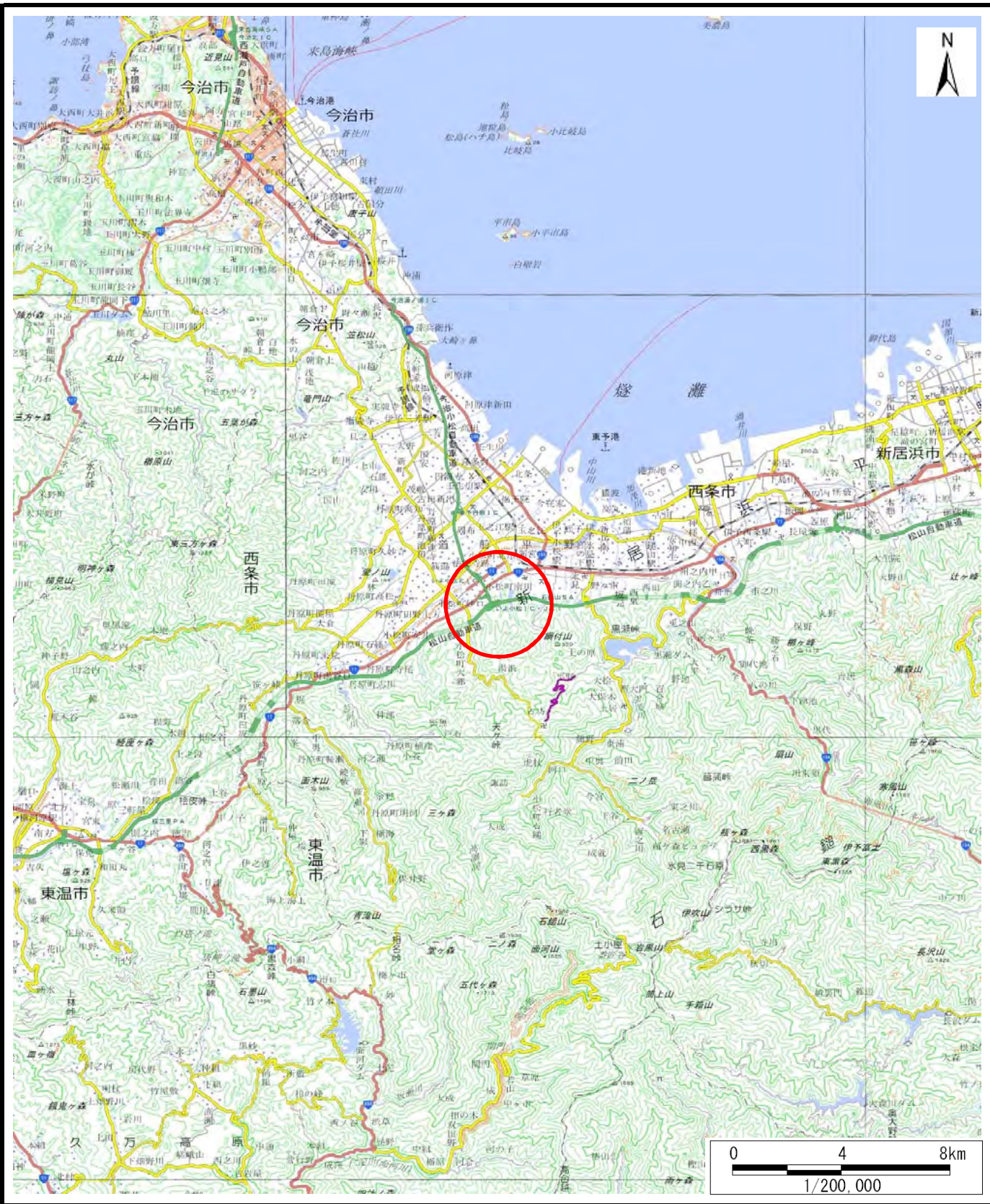
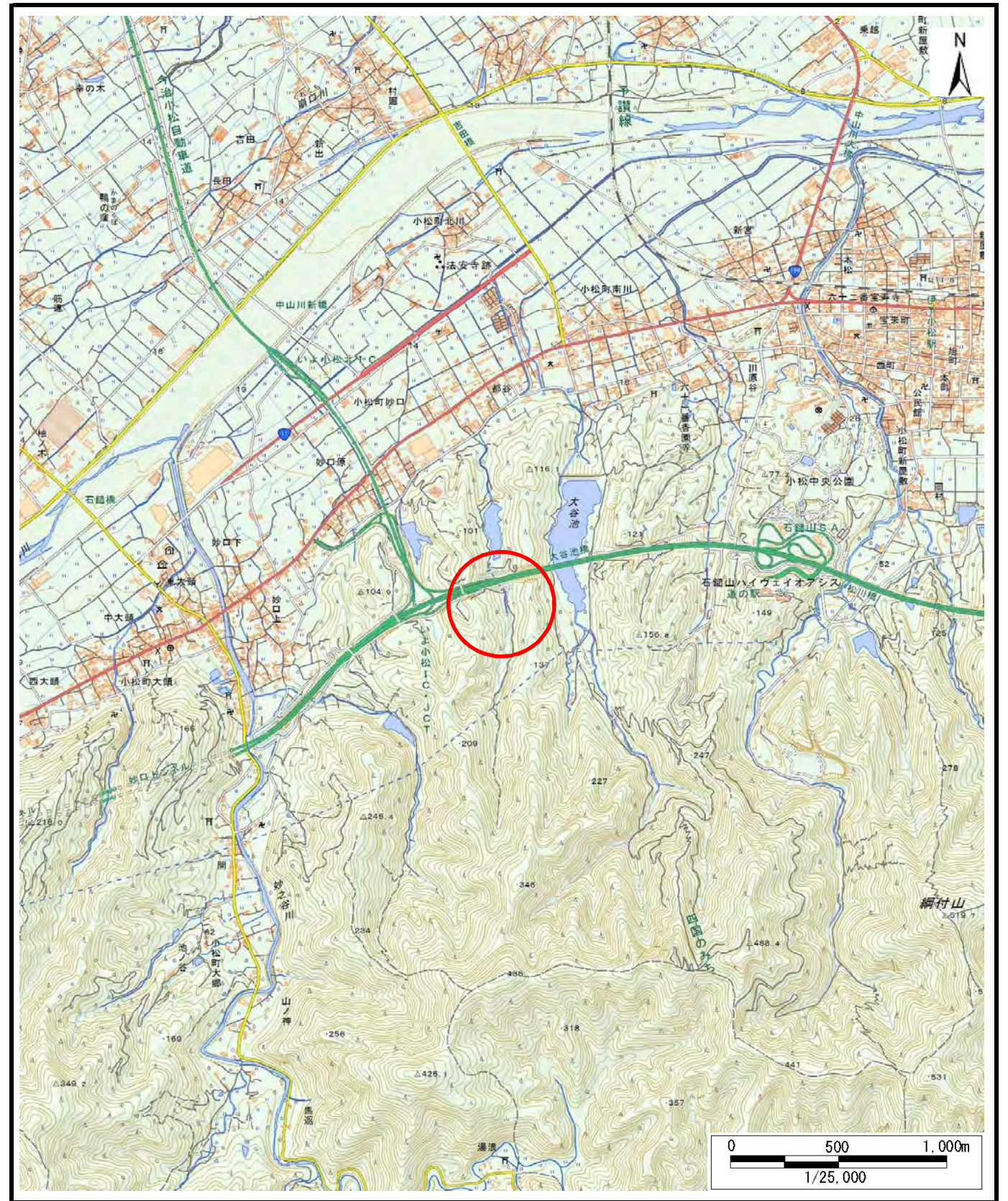


# 土砂災害警戒区域等の指定の公示に係る図書（その1）



(1/200,000)



(1/25,000)

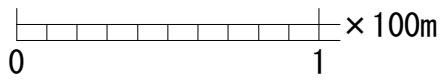
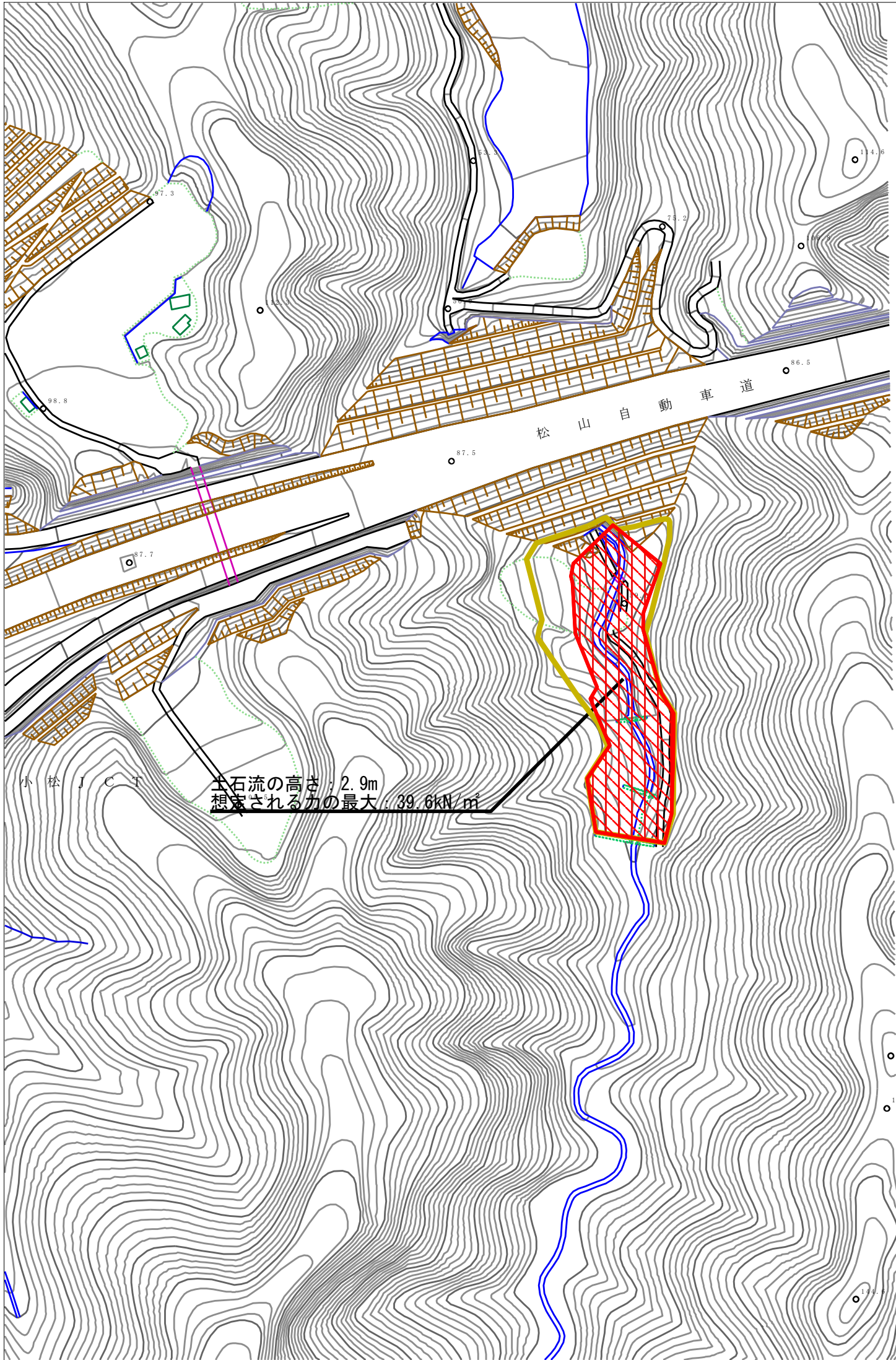
様式-1 (土)  
土砂災害警戒区域・土砂災害特別警戒区域  
位置図

自然現象の種類	土石流
溪流番号	321-1002
溪流名	裏谷川
所在地	西条市小松町妙口

この地図は、国土地理院長の承認を得て、同院発行の20万分の1・2万5千分の1の地形図を複製したものである。（承認番号 平30四複 第42号）



土砂災害警戒区域等の指定の公示に係る図書（その2）



様式-2 (土) 土砂災害警戒区域・土砂災害特別警戒区域 区域図	土砂災害防止法施行令第二条の基準に該当する区域		N 縮尺 1:2,500	自然現象の種類	土石流	溪流番号	321-1002
	土砂災害防止法施行令第三条の基準に該当する区域			告示番号	告示第199号	溪流名	裏谷川
	それ以外の区域			告示年月日	令 3年2月26日	所在地	西条市小松町妙口