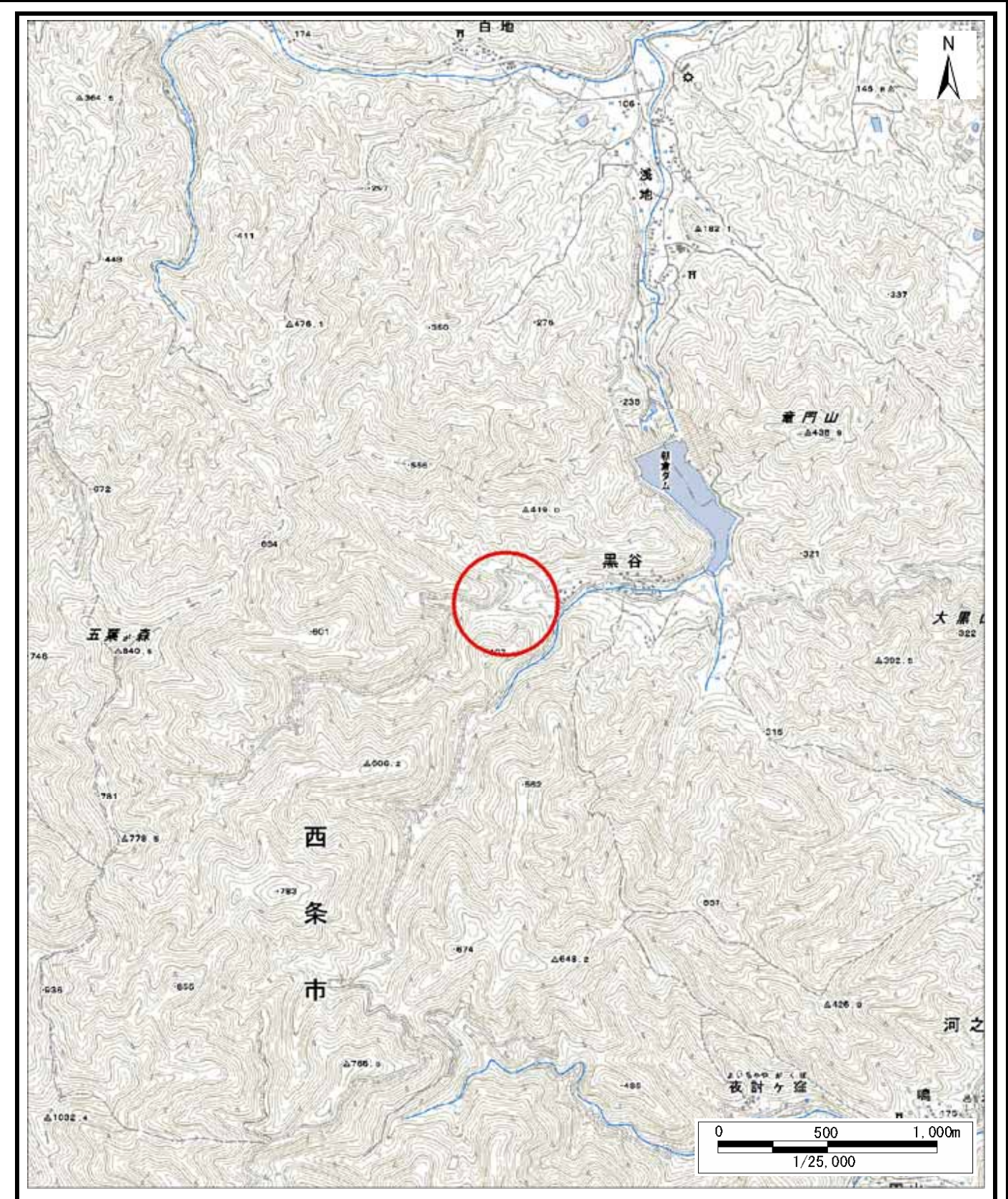
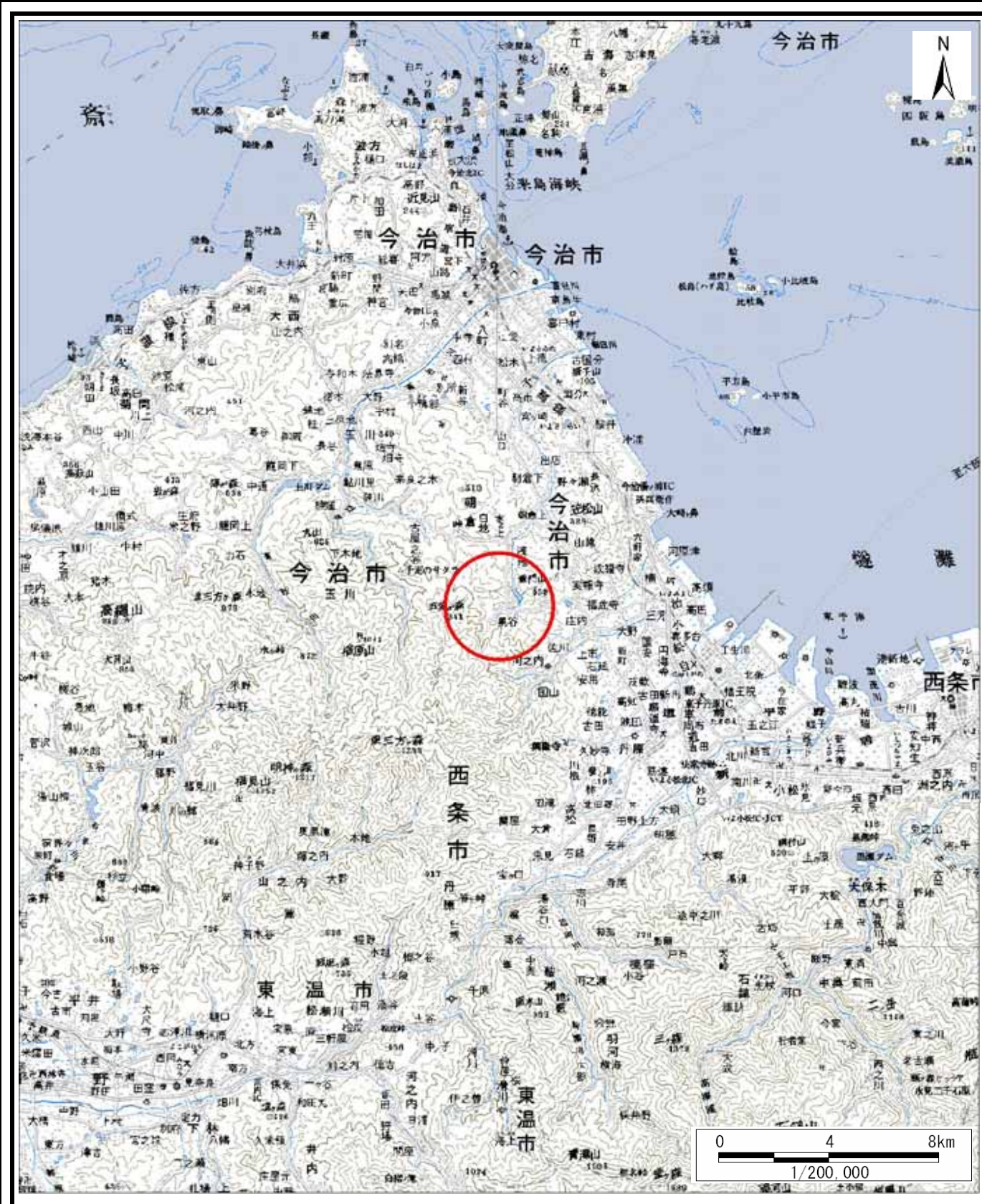


土砂災害警戒区域等の指定の公示に係る図書（その1）

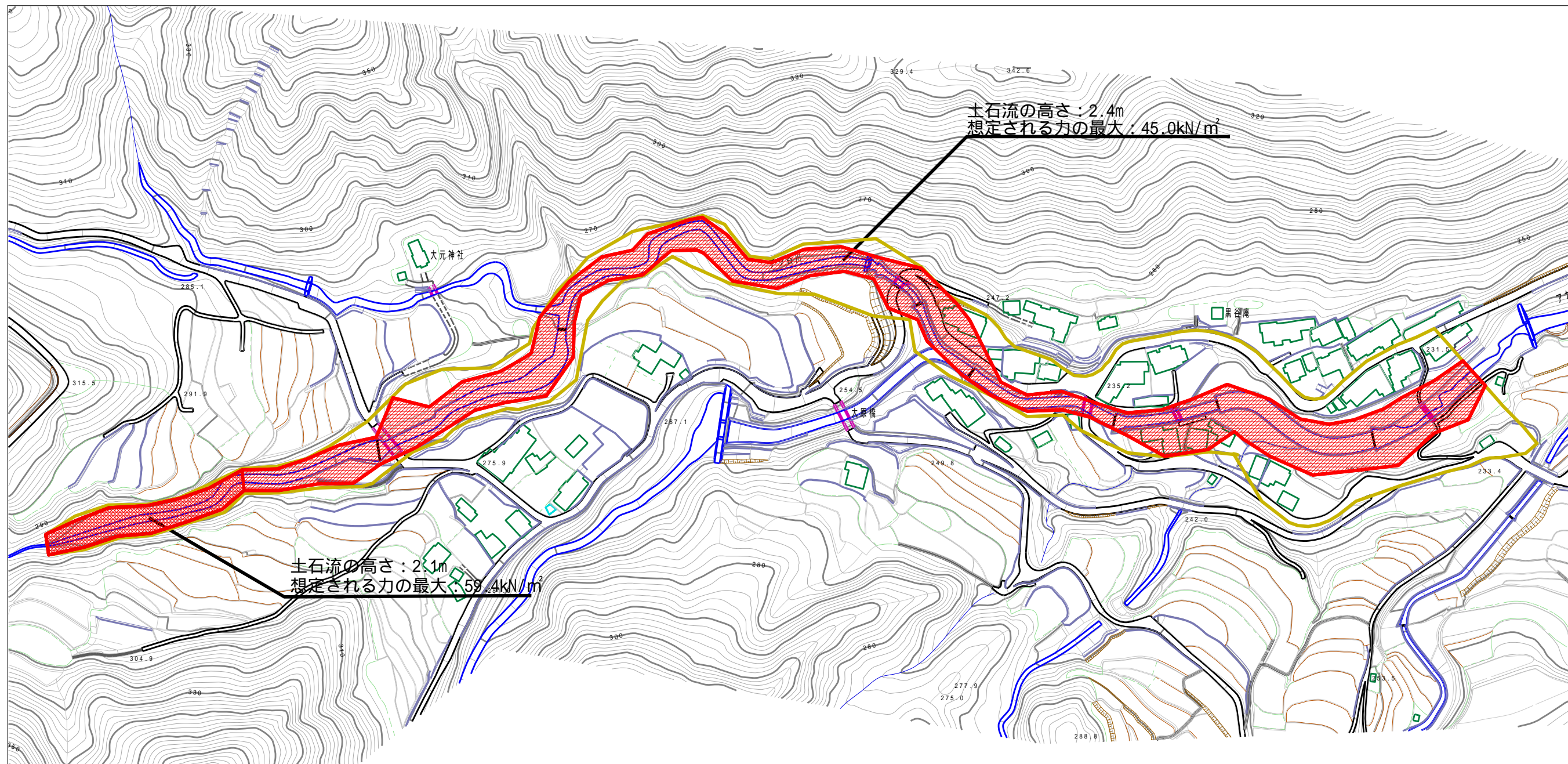


様式 - 1 (土)
土砂災害警戒区域・土砂災害特別警戒区域 位置図

自然現象の種類	土石流
渓流番号	212-1010-1
渓流名	アシ谷川
所在地	西条市黒谷

この地図は、国土地理院長の承認を得て、同院発行の電子地形図25000及び電子地形図20万を複製したものである。（承認番号 平28四複、第49号）

土石災害警戒区域等の指定の公示に係る図書（その2）



様式 - 2 (土) 土石災害警戒区域・土石災害特別警戒区域 区域図	土石災害防止法施行令第二条の基準に該当する区域		N 縮尺 1:2,500	自然現象 の種類	土石流	溪流番号	212-1010-1
	土石災害防止 法施行令第三 条の基準に該 当する区域			告示番号	愛媛県告示第245号	溪流名	アシ谷川
	土石流の高さが1mを超える場合、土石等の 移動による力が50kN/m ² を超える区域 土石流の高さが1mを超える場合、土石等の 移動による力が50kN/m ² 以下の区域 それ以外の区域	 		告示年月日	平成30年3月16日	所在地	西条市黒谷