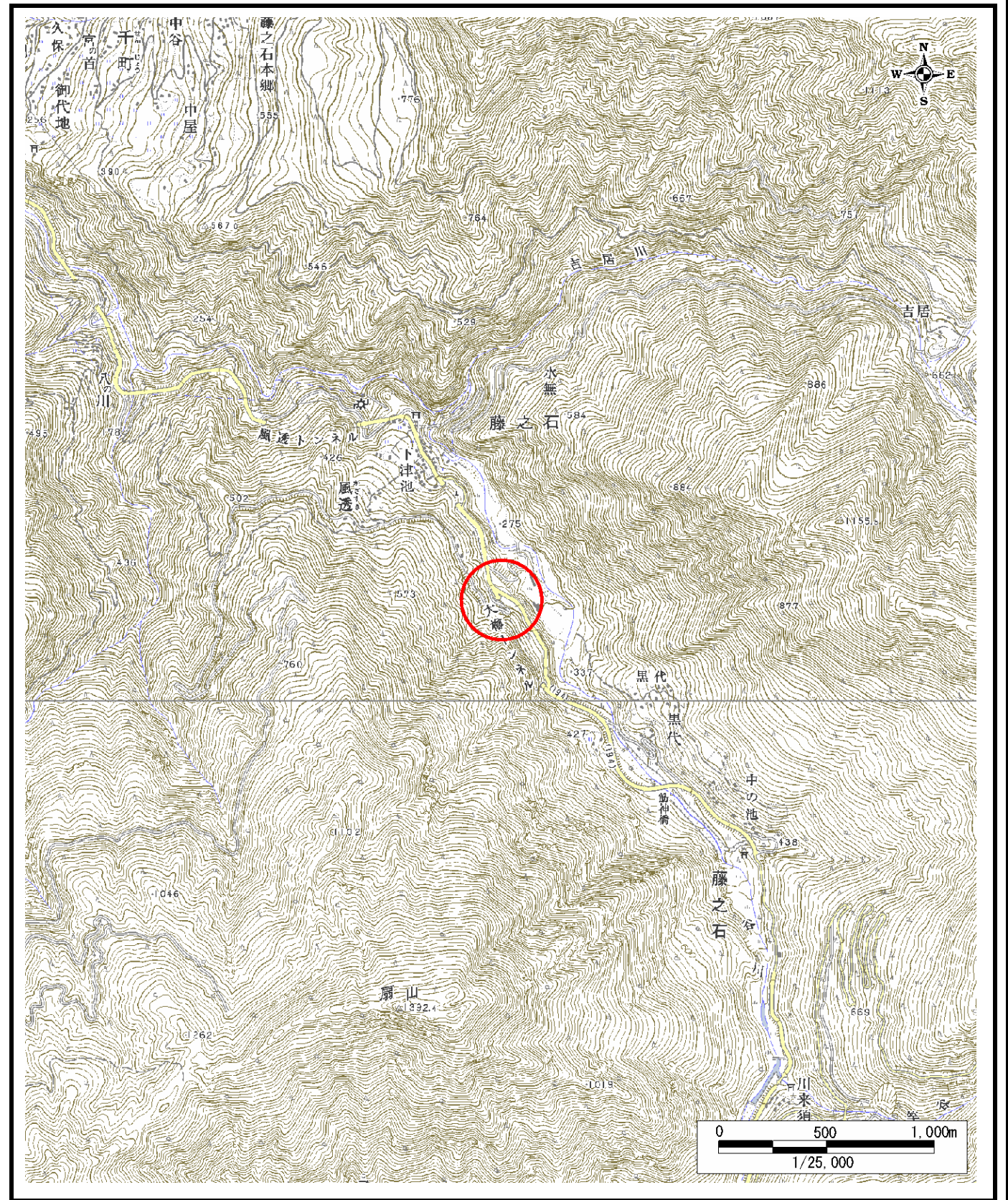
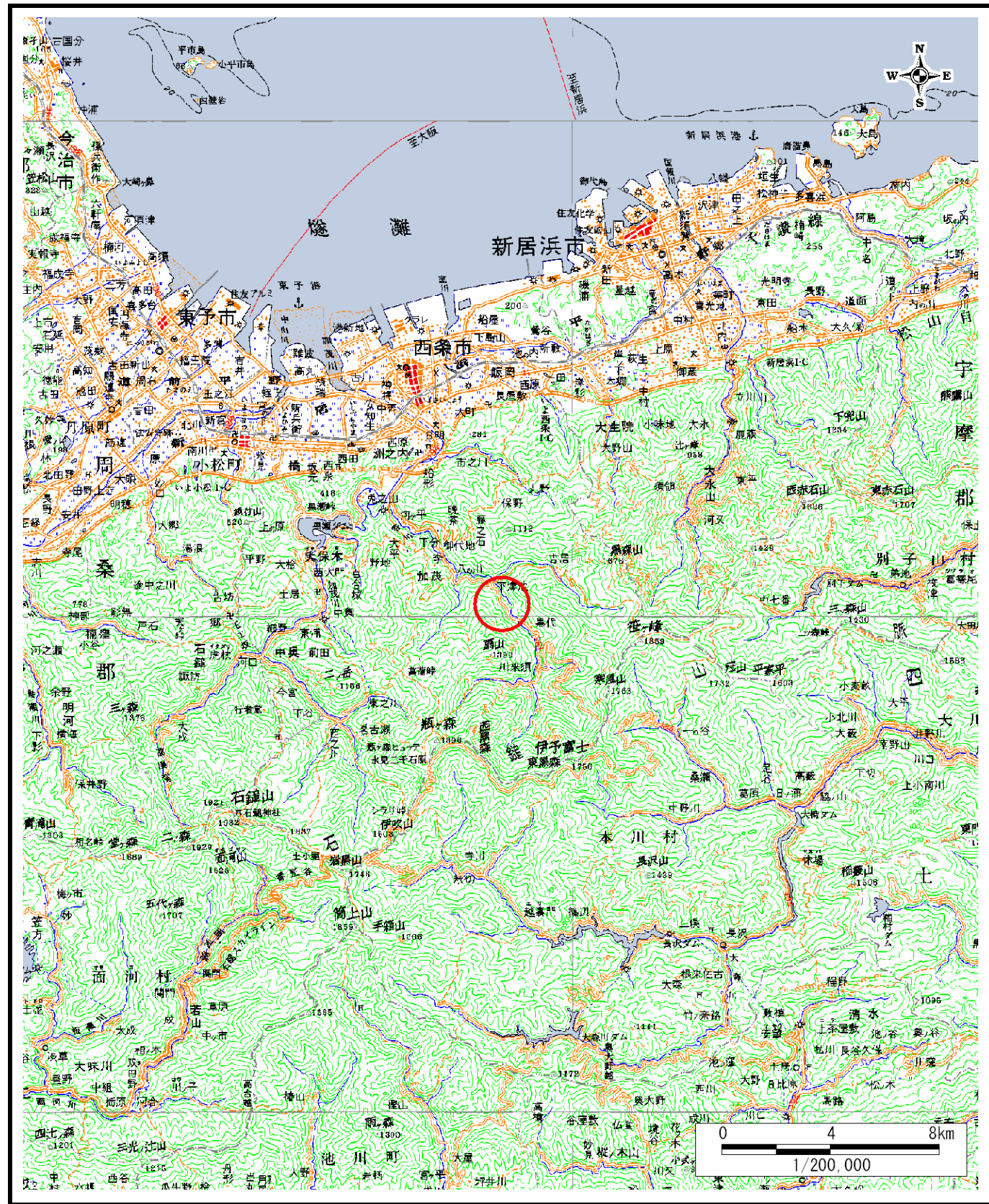


# 土砂災害警戒区域等の指定の公示に係る図書（その1）

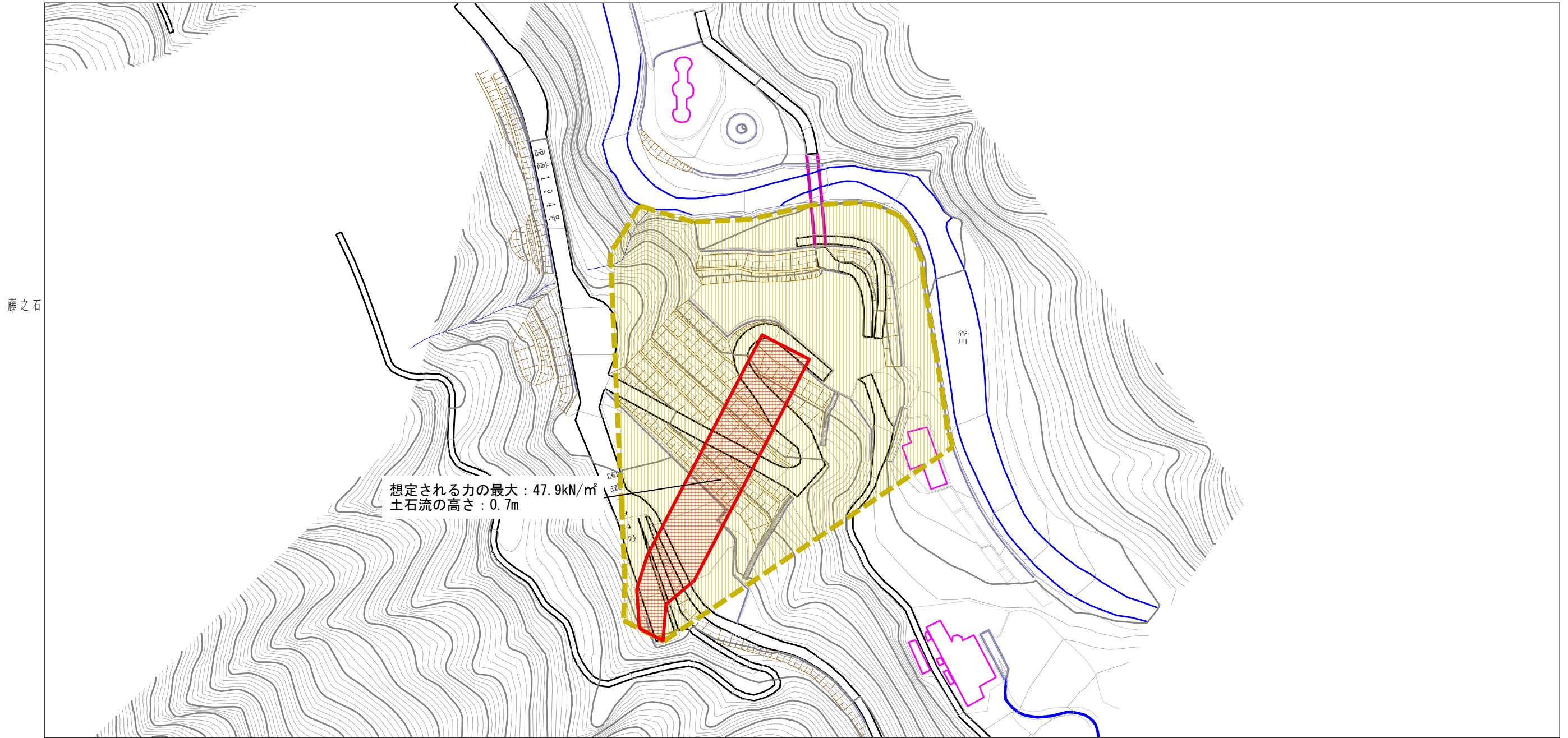


様式-1 (土)  
土砂災害警戒区域・土砂災害特別警戒区域 位置図

自然現象の種類	土石流
溪流番号	206-1127
溪流名	チロル川
所在地	西条市藤之石

この地図は、国土地理院長の承認を得て、同院発行の数値地図20000(地図画像)及び数値地図25000(地図画像)を複製したものである。(承認番号 平18総複、第557号)

土砂災害警戒区域等の指定の公示に係る図書（その2）



想定される力の最大：47.9kN/m<sup>2</sup>  
土石流の高さ：0.7m

0 1 × 100m

様式-2(土) 土砂災害警戒区域・土砂災害特別警戒区域 区域図	土砂災害防止法施行令第二条の基準に該当する区域		N 縮尺 1:2,500	自然現象の種類	土石流	溪流番号	206-1127
	土砂災害防止法施行令第三条の基準に該当する区域			告示番号	愛媛県告示第245号	溪流名	チロル川
	その他の区域			告示年月日	平成30年3月16日	所在地	西条市藤之石