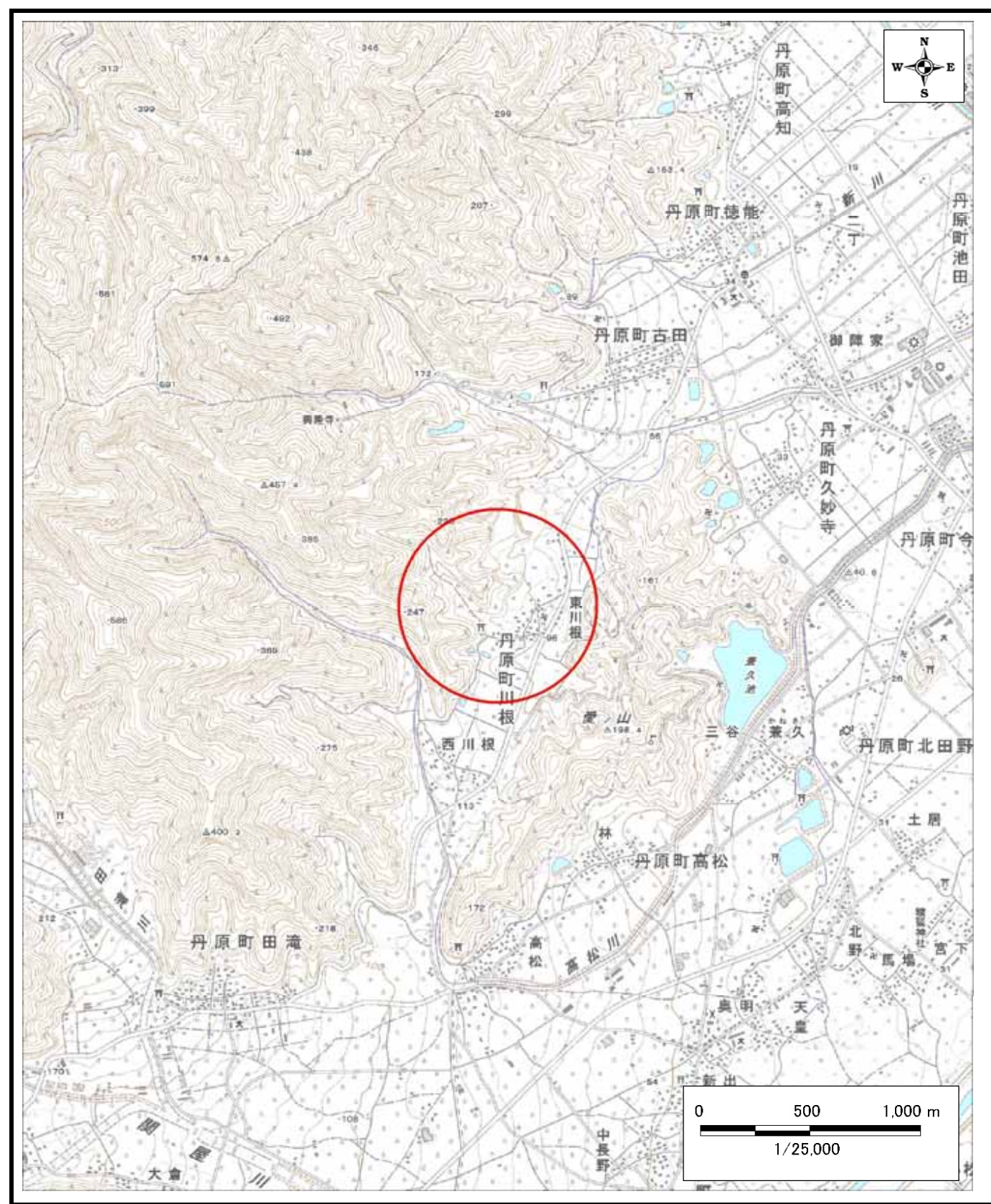


# 土砂災害警戒区域等の指定の公示に係る図書（その1）



(1/200,000)



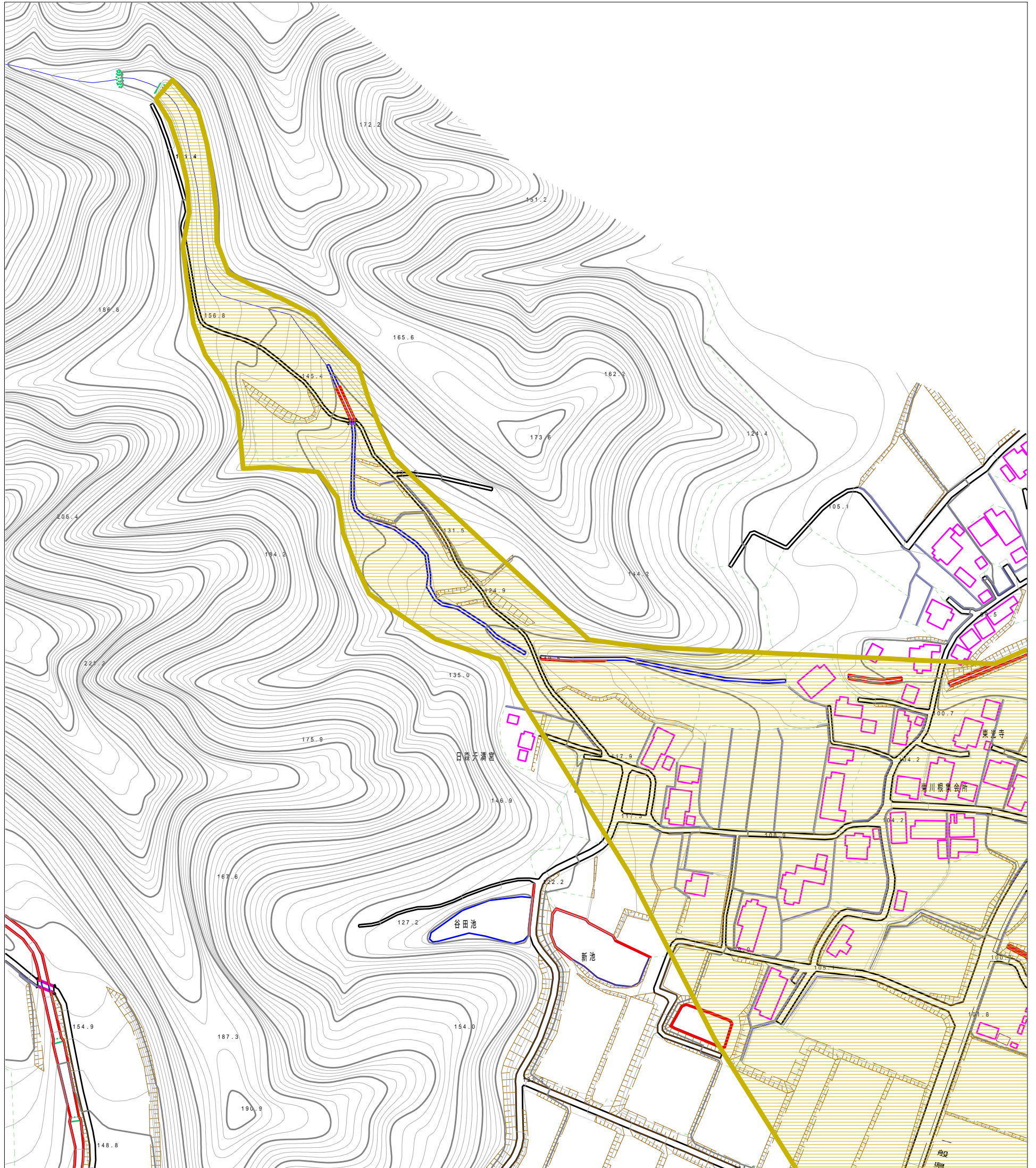
(1/25,000)

様式 - 1 (土)  
土砂災害警戒区域・土砂災害特別警戒区域 位置図

自然現象の種類	土石流
溪流番号	323-1008b
溪流名	旦之奥谷川
所在地	西条市小松町東川根

この地図は、国土地理院長の承認を得て、同院発行の数値地図200000(地図画像)及び数値地図25000(地図画像)を複製したものである。(承認番号 平28情複、第1253号)

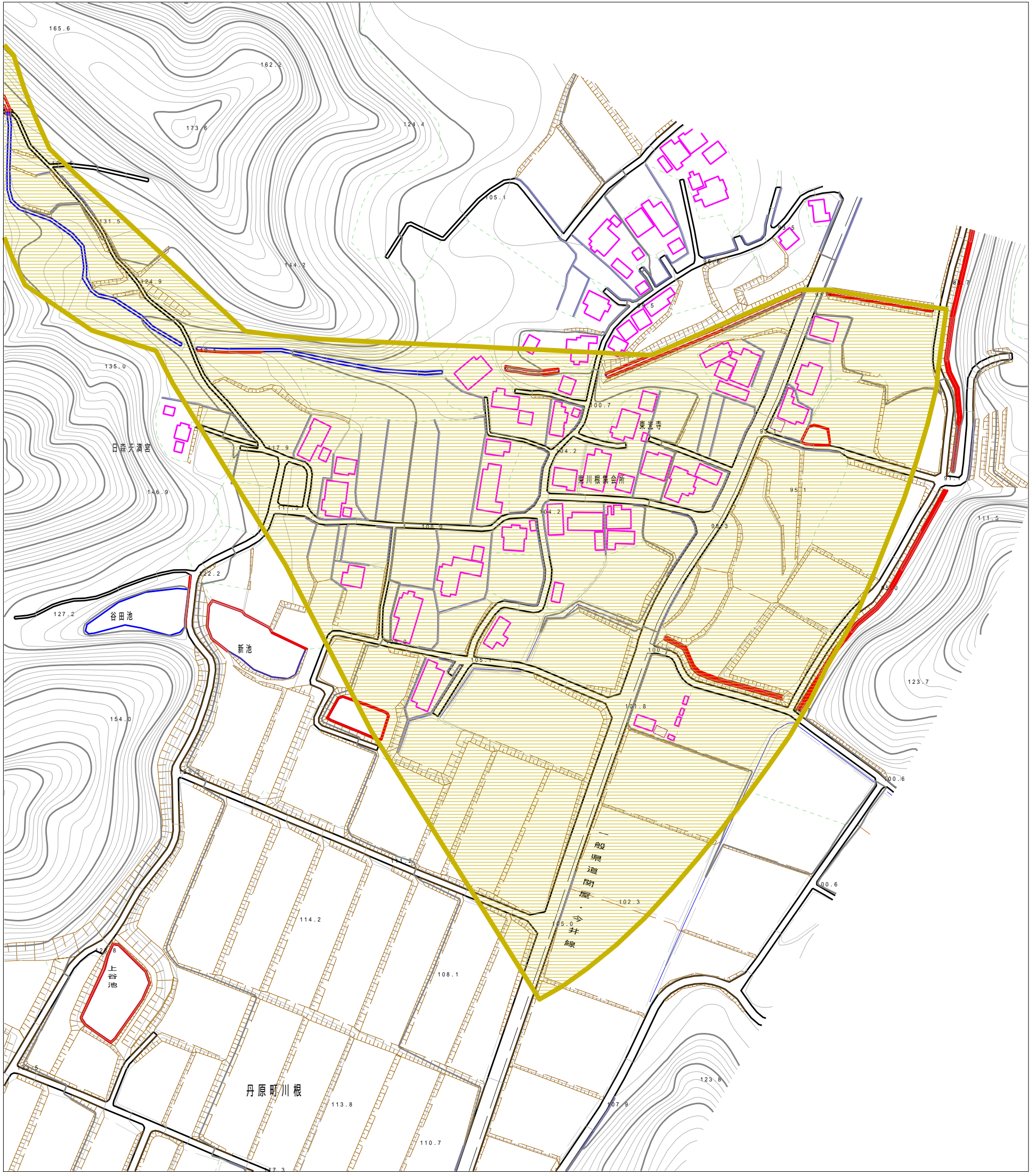
土砂災害警戒区域等の指定の公示に係る図書（その2）



道  
関  
屋  
・  
今  
井  
線

様式 - 2 (土) 土砂災害警戒区域・土砂災害特別警戒区域 区域図	土砂災害防止法施行令第二条の基準に該当する区域		N 縮尺 1:2,500	自然現象 の種類	土石流	溪流番号	323-1008b
	土砂災害防止法施行令第三条の基準に該当する区域			告示番号	愛媛県告示第225号	溪流名	旦之奥谷川
	その他の区域			告示年月日	平成28年3月1日	所在地	西条市小松町東川根

土砂災害警戒区域等の指定の公示に係る図書（その2）



0 1 x 100m

様式 - 2 (土)

土砂災害警戒区域・土砂災害特別警戒区域  
区域図

土砂災害防止法施行令第二条の基準に該当する区域

土砂災害防止法施行令第三条の基準に該当する区域  
その他の区域



縮尺  
1:2,500

自然現象  
の種類

告示番号

告示年月日

土石流

愛媛県告示第225号

平成28年3月1日

溪流番号

溪流名

所在地

323-1008b

旦之奥谷川

西条市小松町東川根