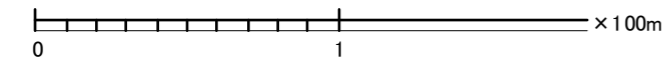
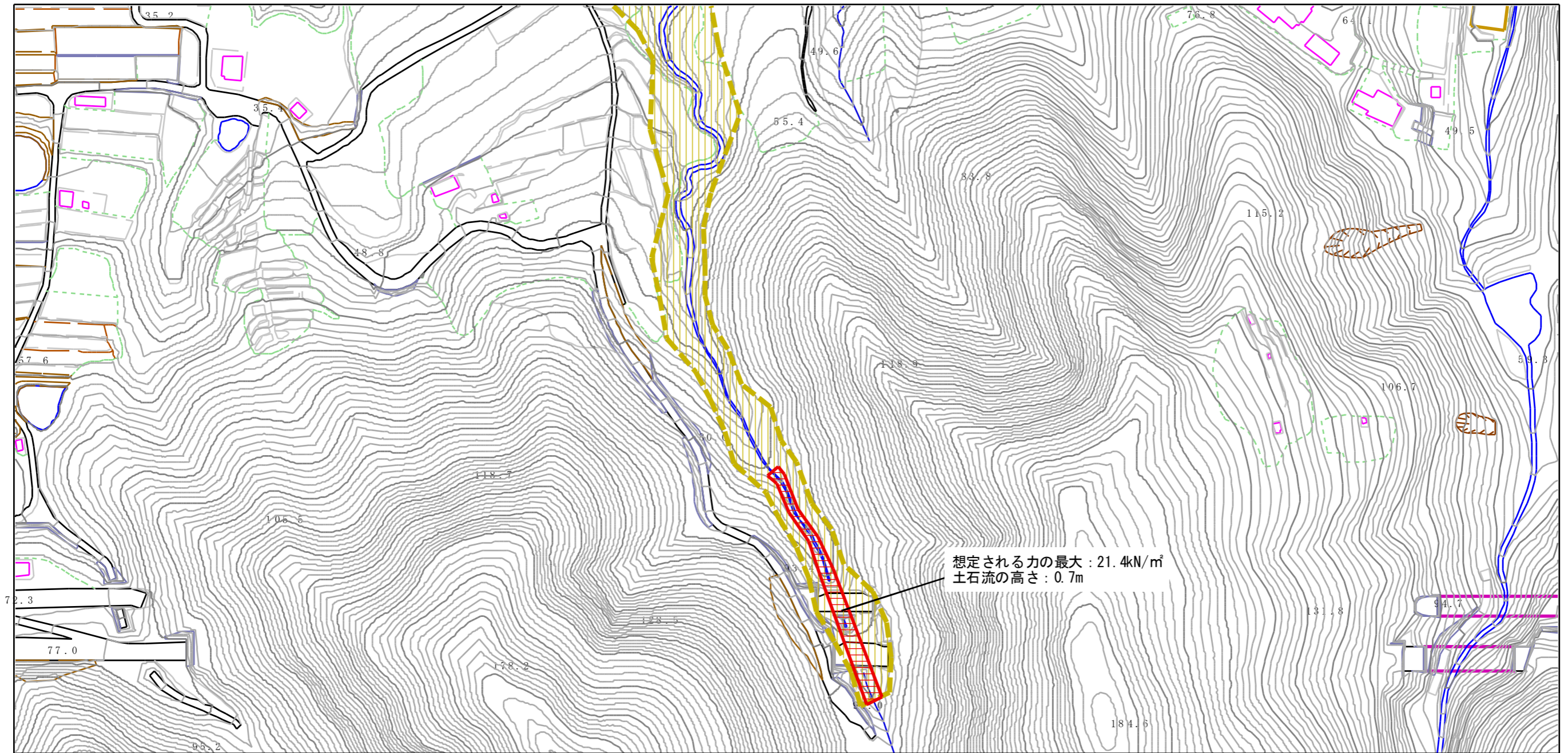
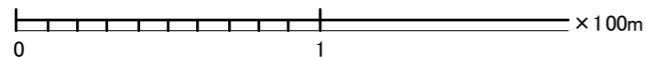
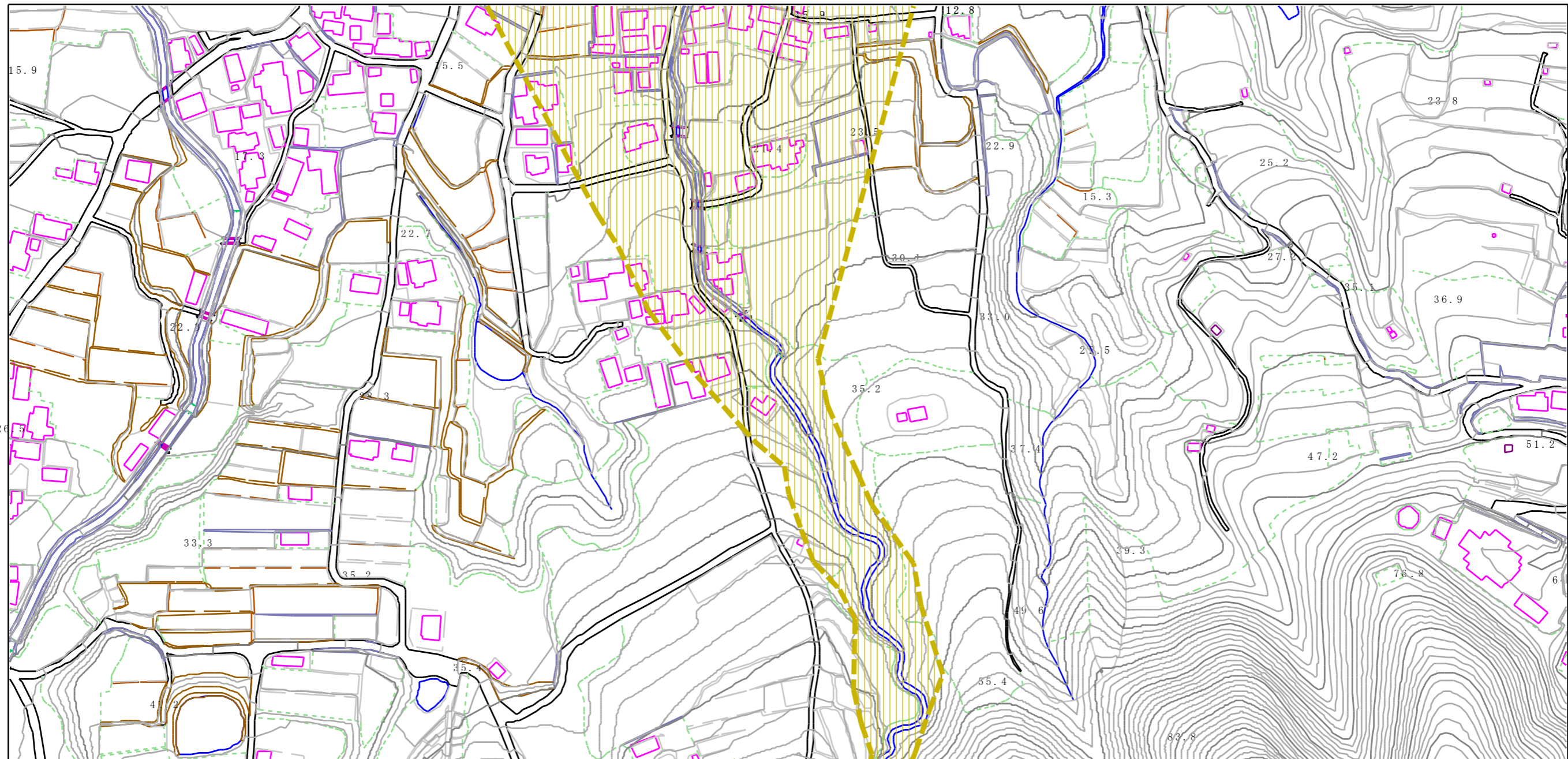


# 土砂災害警戒区域等の指定の公示に係る図書（その2）



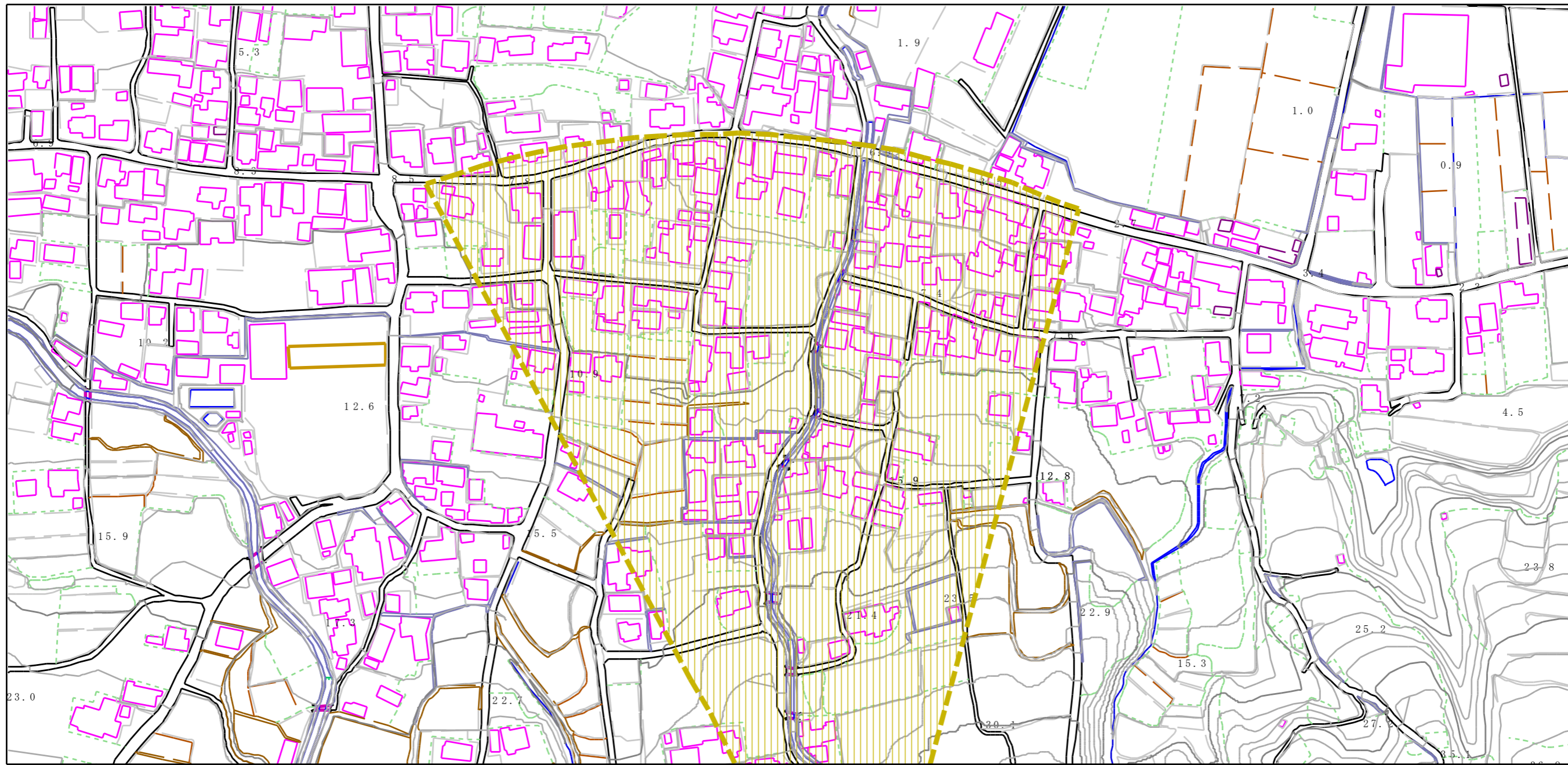
様式-2(土) 土砂災害警戒区域・土砂災害特別警戒区域 区域図	土砂災害防止法施行令第2条の基準に該当する区域		N 縮尺 1:2,500	自然現象の種類	土石流	溪流番号	206-1146
	土砂災害防止法施行令第3条の基準に該当する区域			告示番号	愛媛県告示第299号	溪流名	赤谷川
	その他の区域			告示年月日	平成26年3月18日	所在地	西条市西泉東

土砂災害警戒区域等の指定の公示に係る図書（その2）



様式-2(土) 土砂災害警戒区域・土砂災害特別警戒区域 区域図	土砂災害防止法施行令第2条の基準に該当する区域		縮尺 1:2,500	自然現象の種類	土石流	溪流番号	206-1146
	土砂災害防止法施行令第3条の基準に該当する区域			告示番号	愛媛県告示第299号	溪流名	赤谷川
	その他の区域			告示年月日	平成26年3月18日	所在地	西条市西泉東

土砂災害警戒区域等の指定の公示に係る図書（その2）



0 1 ×100m

様式-2(土)

土砂災害警戒区域・土砂災害特別警戒区域  
区域図

土砂災害防止法施行令第二条の基準Iに該当する区域



土砂災害防止  
法施行令第三  
条の基準に該  
当する区域

土石流の高さが1mを超える場合、土石等の  
移動による力が90kN/m<sup>2</sup>を超える区域



土石流の高さが1mを超える場合、土石等の  
移動による力が90kN/m<sup>2</sup>を超えない区域



その他の区域



縮尺  
1:2,500

自然現象 の種類	土石流	溪流番号	206-1146
告示番号	愛媛県告示第299号	溪流名	赤谷川
告示年月日	平成26年3月18日	所在地	西条市西泉東