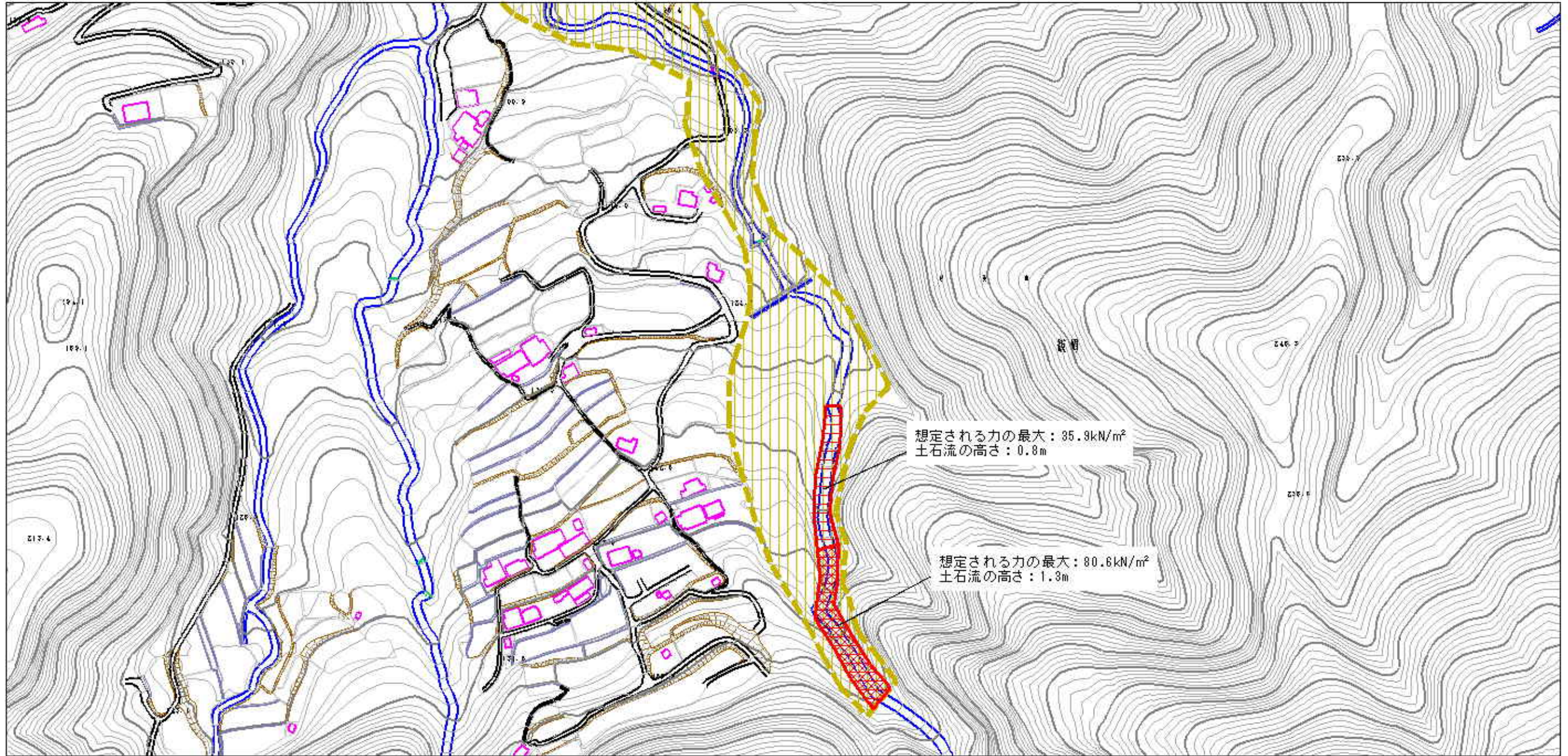


土砂災害警戒区域等の指定の公示に係る図書（その2）

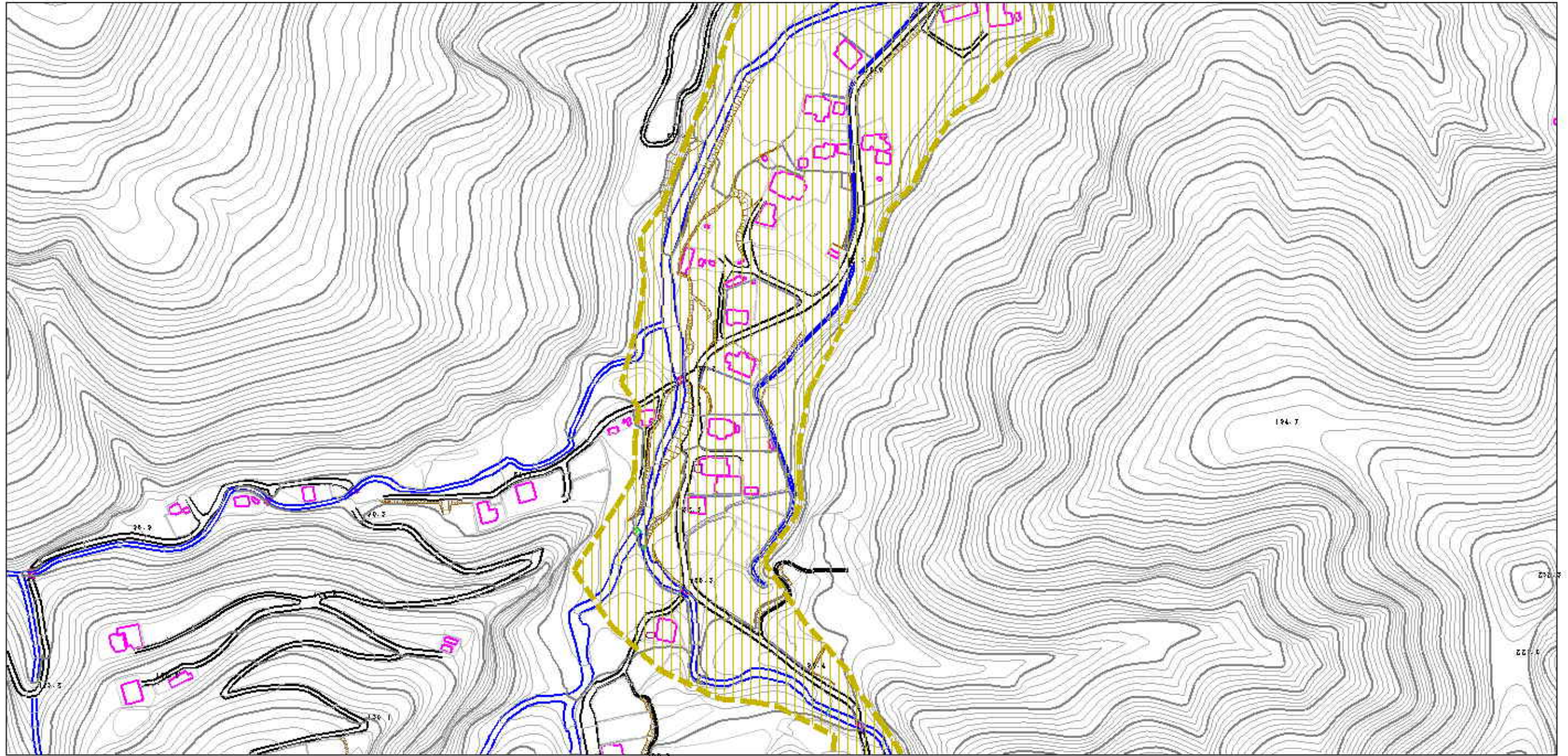


0 100m

|                                       |                         |  |                    |                    |            |     |
|---------------------------------------|-------------------------|--|--------------------|--------------------|------------|-----|
| 様式-2(土)<br>土砂災害警戒区域・土砂災害特別警戒区域<br>区域図 | 土砂災害防止法施行令第2条の基準に該当する区域 |  | 自然現象<br>の種類<br>土石流 | 溪流番号               | 206-1104   |     |
|                                       | 土砂災害防止法施行令第3条の基準に該当する区域 |  |                    | 告示番号<br>愛媛県告示第442号 | 溪流名        | 大浜川 |
|                                       | その他の区域                  |  | 告示年月日              |                    | 平成21年3月27日 | 所在地 |
|                                       |                         |  | 縮尺                 | 1:2,500            |            |     |



土砂災害警戒区域等の指定の公示に係る図書（その2）

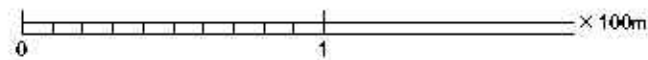
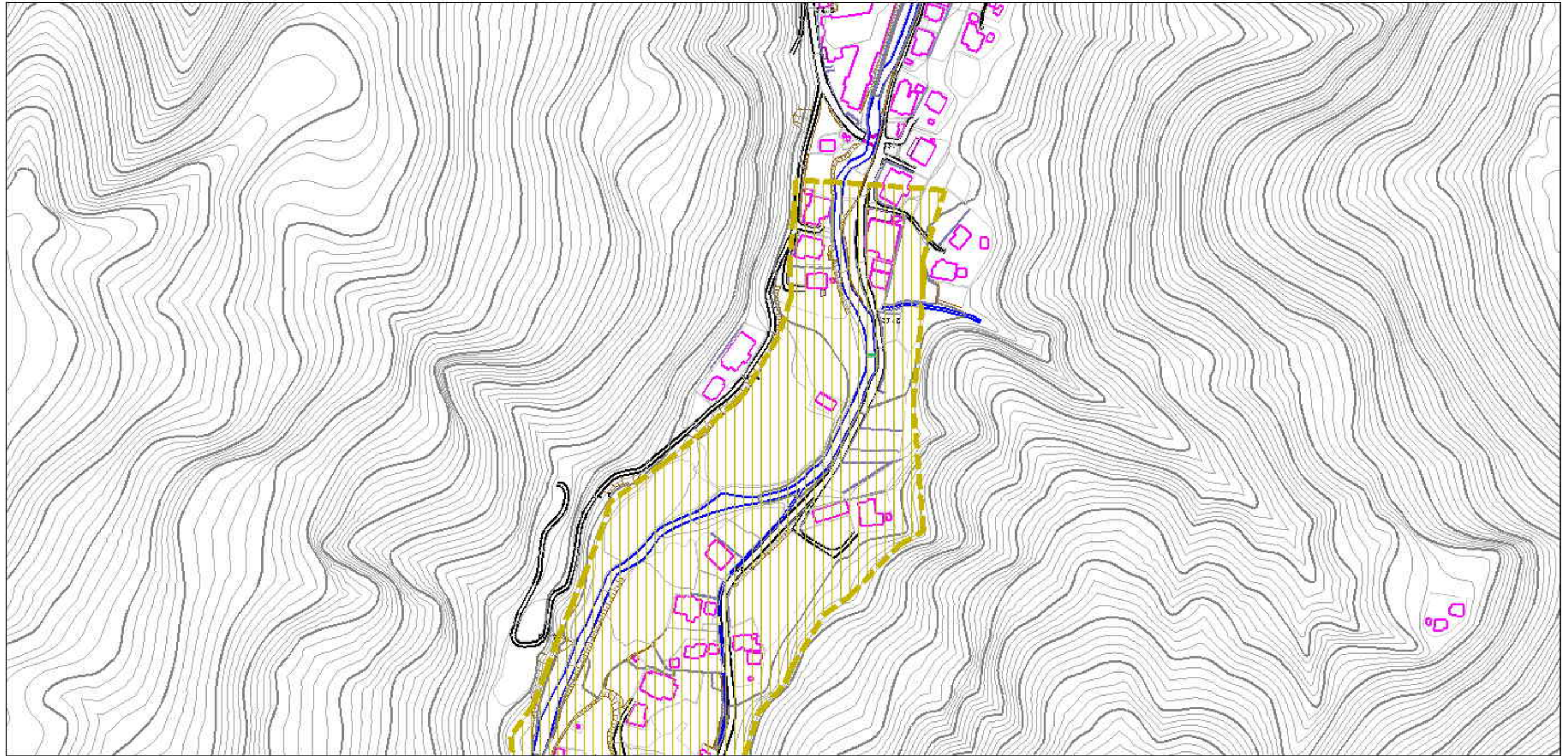


0 1 × 100m

|                                       |   |  |             |         |            |          |
|---------------------------------------|---|--|-------------|---------|------------|----------|
| 様式-2(土)<br>土砂災害警戒区域・土砂災害特別警戒区域<br>区域図 | 土砂災害防止法施行令第2条の基準に該当する区域                                   |  | 自然現象<br>の種類 | 土石流     | 溪流番号       | 206-1104 |
|                                       | 土砂災害防止法施行令第3条の基準に該当する区域                                   |  |             | 告示番号    | 愛媛県告示第442号 | 溪流名      |
|                                       | 土砂の高さが1mを超える場合、土石等の<br>移動による力が50kN/m <sup>2</sup> を超える区域  |  | 告示年月日       |         | 平成21年3月27日 | 所在地      |
|                                       | 土砂の高さが1mを超える場合、土石等の<br>移動による力が50kN/m <sup>2</sup> を超えない区域 |  |             |         |            |          |
|                                       | その他の区域  |  | 縮尺          | 1:2,500 |            |          |



土砂災害警戒区域等の指定の公示に係る図書（その2）



|                                       |                         |   |                    |                    |          |            |
|---------------------------------------|-------------------------|---|--------------------|--------------------|----------|------------|
| 様式-2(土)<br>土砂災害警戒区域・土砂災害特別警戒区域<br>区域図 | 土砂災害防止法施行令第2条の基準に該当する区域 |  | 自然現象<br>の種類<br>土石流 | 溪流番号               | 206-1104 |            |
|                                       | 土砂災害防止法施行令第3条の基準に該当する区域 |  |                    | 告示番号<br>愛媛県告示第442号 | 溪流名      | 大浜川        |
|                                       | その他の区域                  |  |                    |                    | 告示年月日    | 平成21年3月27日 |
|                                       |                         |   | 縮尺<br>1:2,500      |                    |          |            |