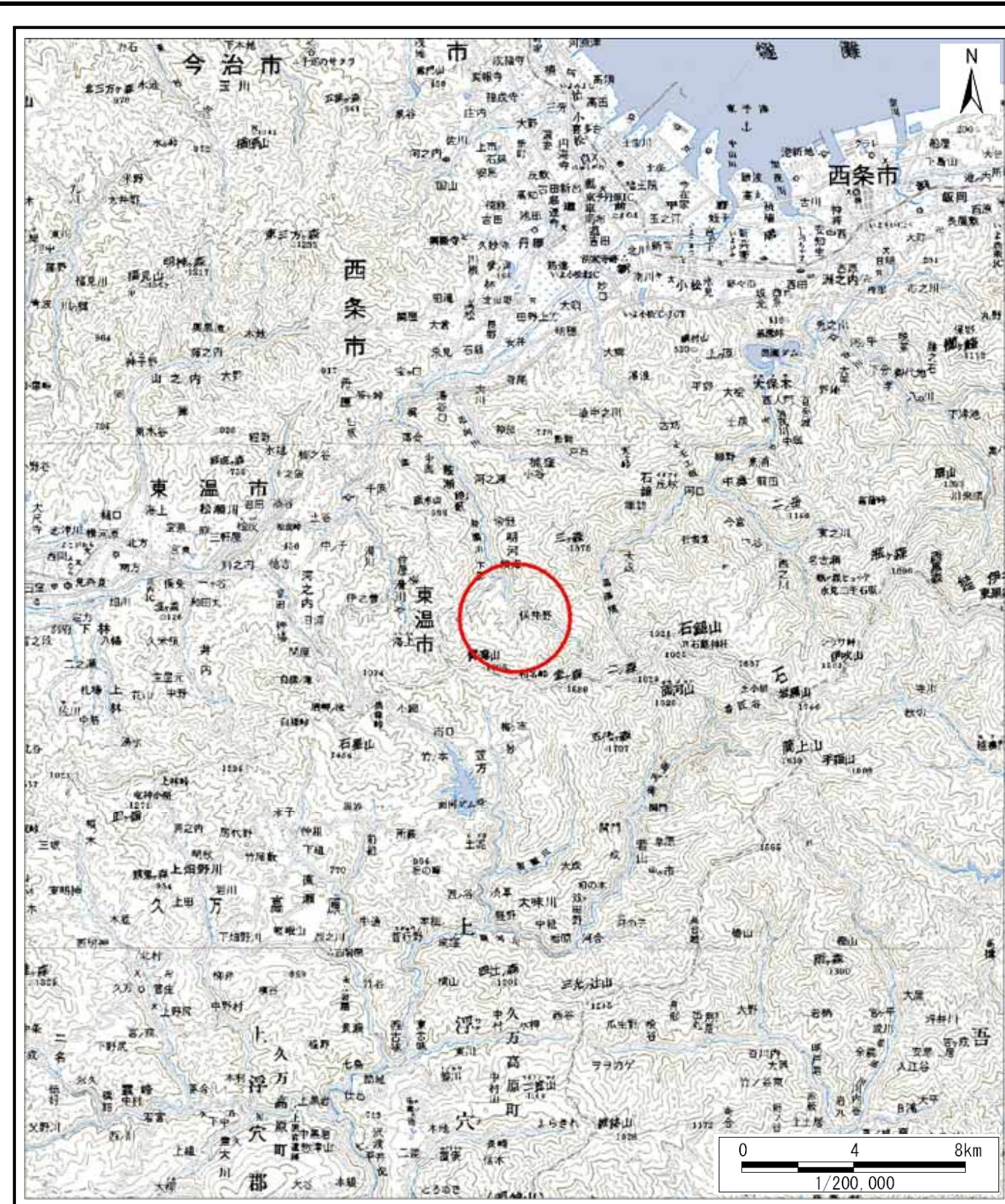
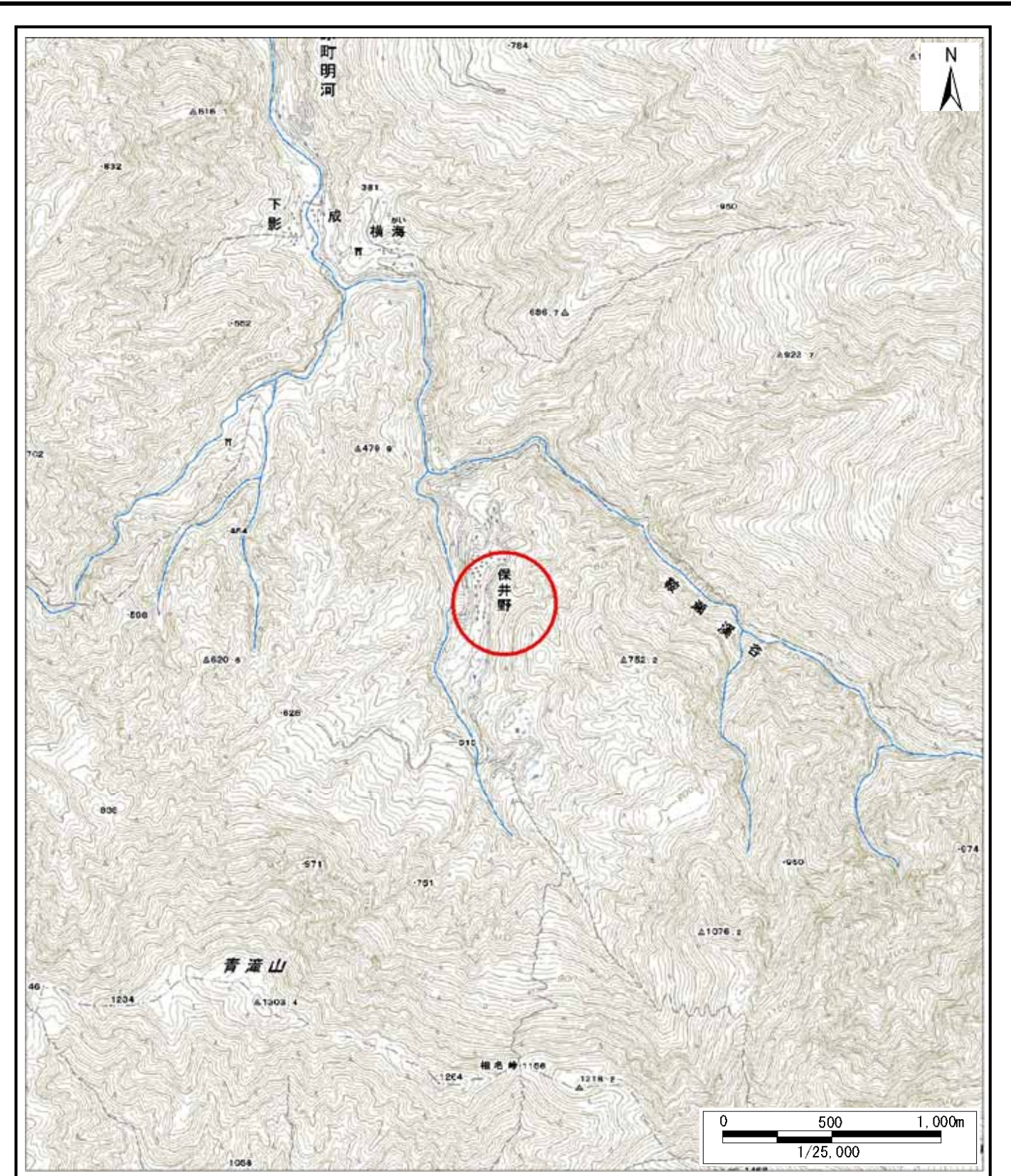


土砂災害警戒区域等の指定の公示に係る図書(その1)



(1/200,000)

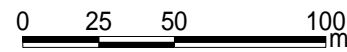
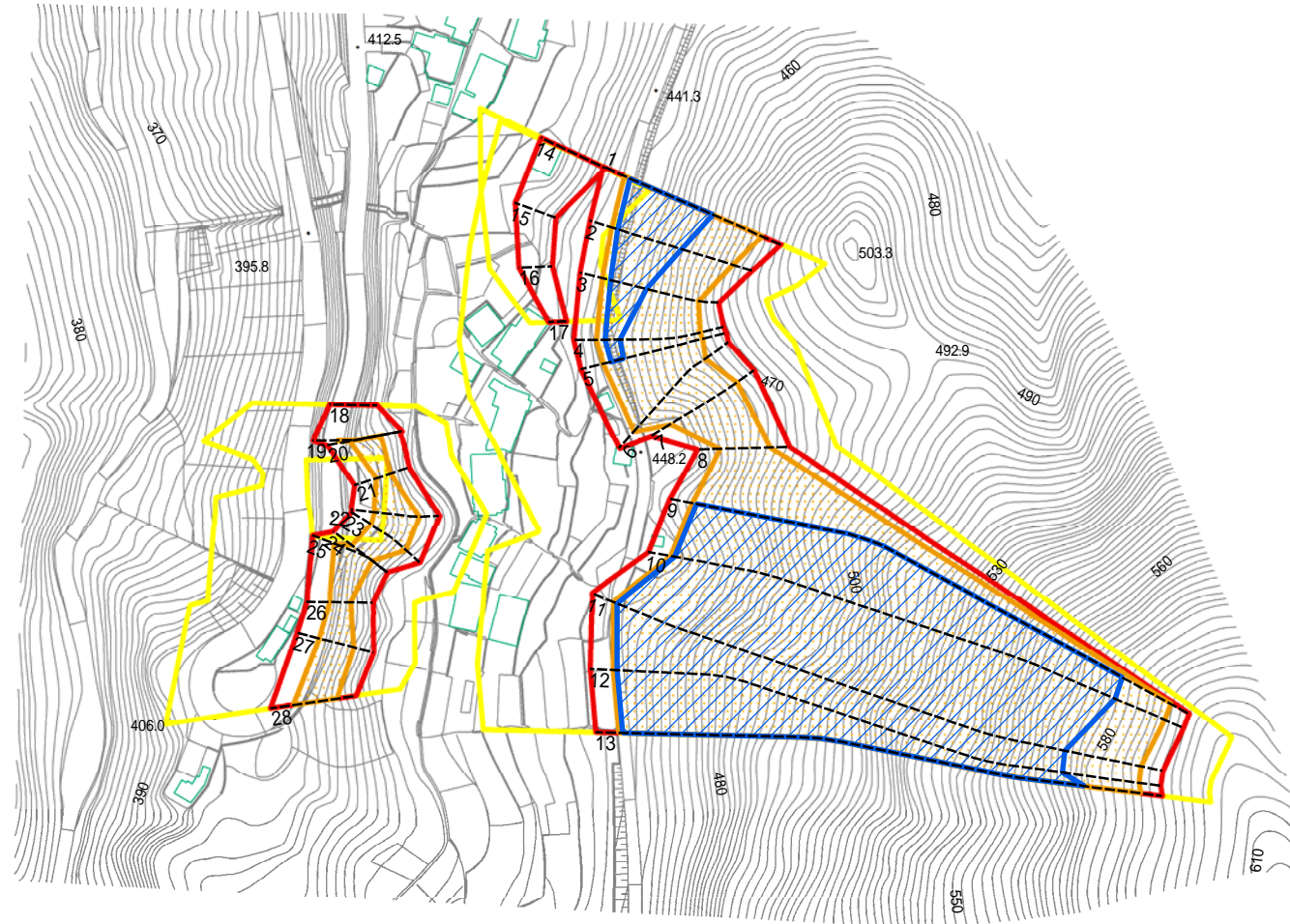


(1/25,000)

様式 - 1(急) 土砂災害警戒区域・土砂災害特別警戒区域 位置図	自然現象の種類	急傾斜地の崩壊
	箇所番号	323- -166(1)
	箇所名	保井野A
	所在地	西条市丹原町明河

この地図は、国土地理院長の承認を得て、同院発行の電子地形図25000及び電子地形図20万を複製したものである。(承認番号 平28四複、第49号)

土砂災害警戒区域等の指定の公示に係る図書(その2)



様式 - 2(急)
土砂災害警戒区域・土砂災害特別警戒区域
区域図(その1)

土砂災害防止法施行令第二条の基準に該当する区域		N 縮尺 1:2,500	自然現象の種類	急傾斜地の崩壊	箇所番号	323- -166(1)
土砂災害防止法施行令第三条の基準に該当する区域			告示番号	愛媛県告示第245号	箇所名	保井野A
土砂等の(移動)高さが1m以下の場合、土砂等の移動による力が100kN/mを超える区域			告示年月日	平成30年3月16日	所在地	西条市丹原町明河
土砂等の堆積の高さが3mを超える区域						
それ以外の区域						