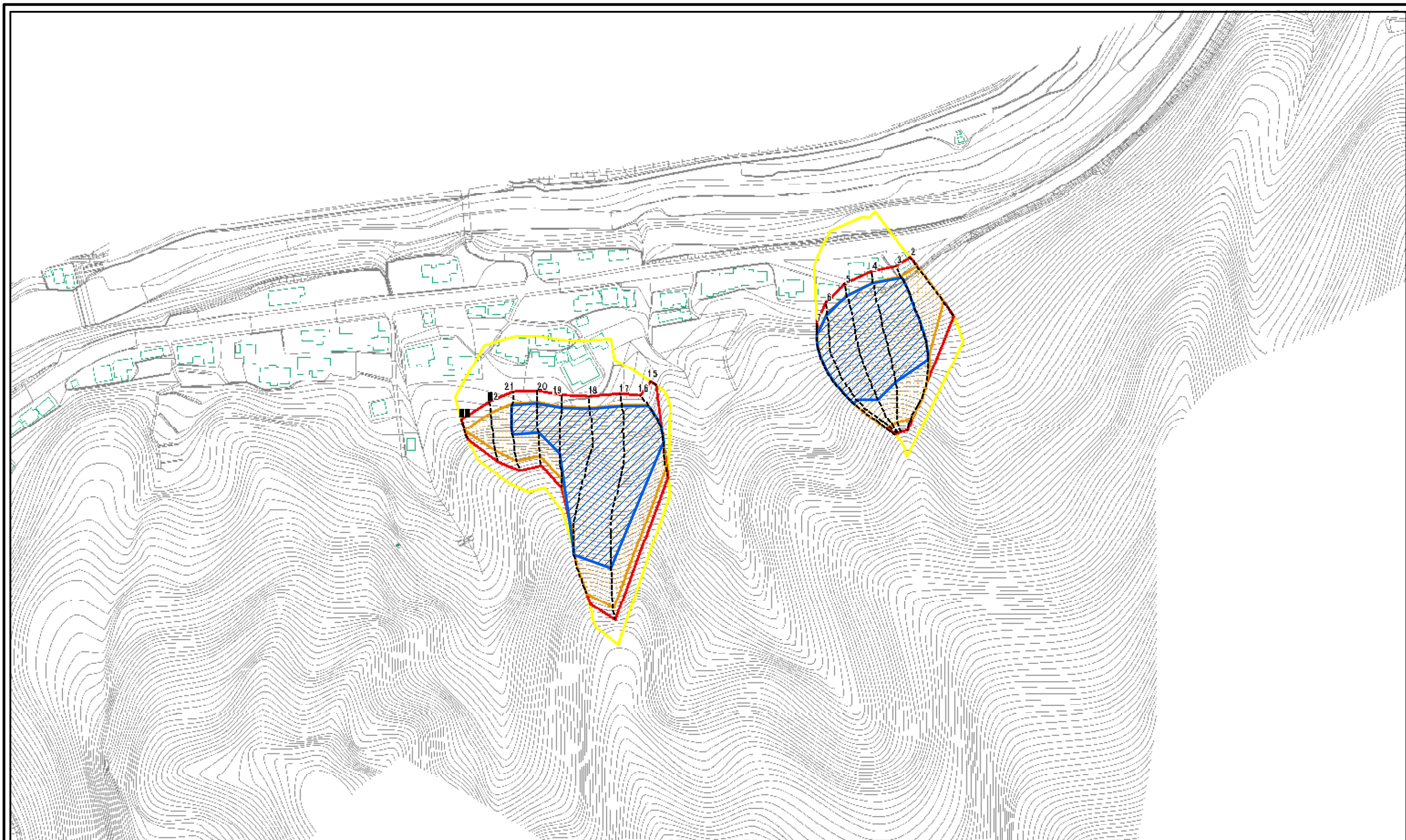


■■ 災害警戒区域等の指定の公示に係る図書(その2)



図中の数字は横断測線番号を示す

0 25 50 100  
m

様式-2(急)  
土砂災害警戒区域・土砂災害特別警戒区域  
区域図(その1)

土砂災害防止法施行令第2条の基準に該当する区域	〃	自然現象の種類	急傾斜地の崩壊	箇所番号	323-1-186(1)
土砂災害防止法施行令第3条の基準に該当する区域	〃	告示番号	愛媛県告示第428号	箇所名	梶B
土砂災害防止法施行令第3条の基準に該当する区域	〃	縮尺	告示年月日	所在地	西条市梶瀬
それ以外の区域	〃	1:2,500	平成23年 3月29日		