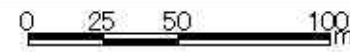
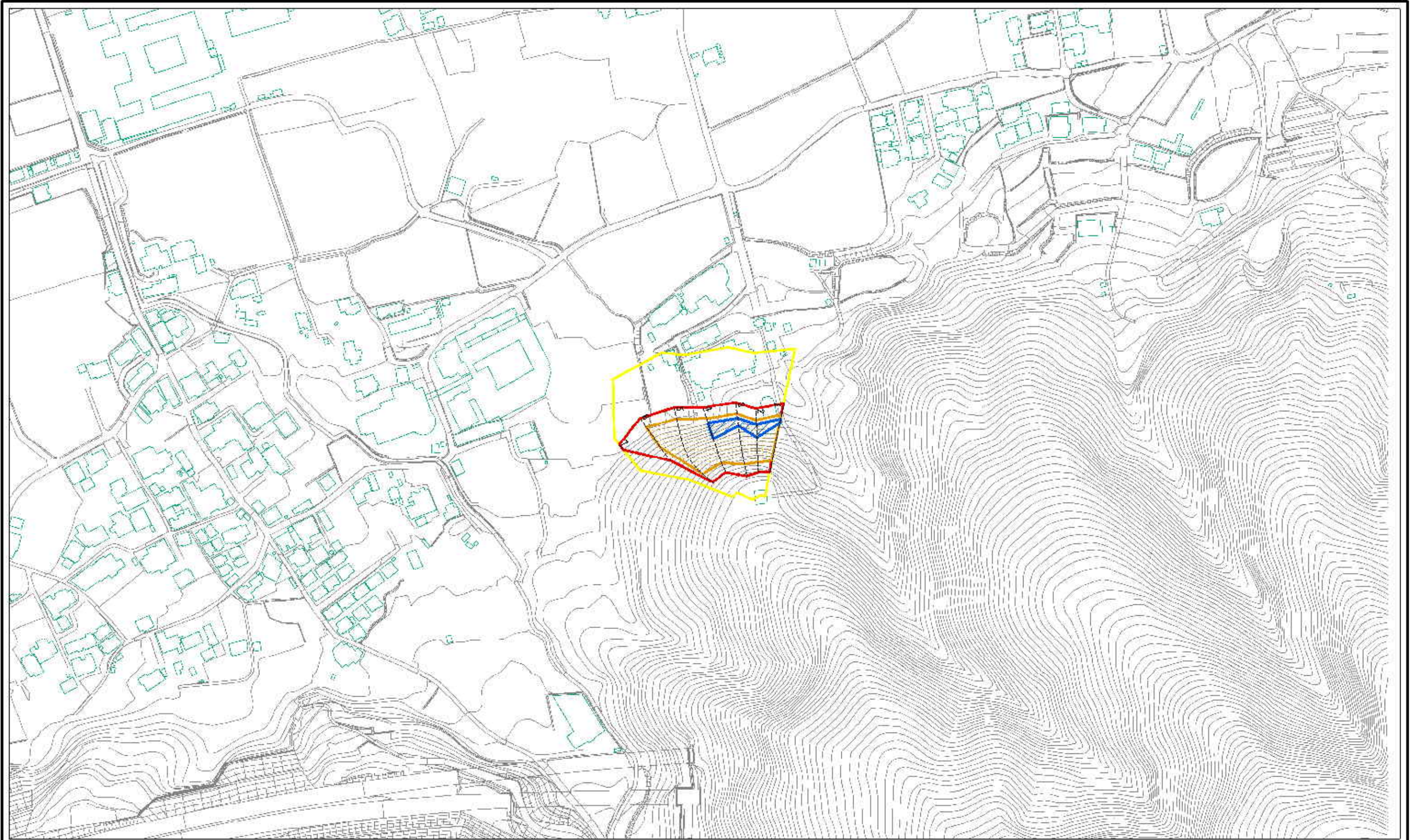


土砂災害警戒区域等の指定の公示に係る図書(その2)



様式-2(急) 土砂災害警戒区域・土砂災害特別警戒区域 区域図	土砂災害防止法施行令第二条の基準に該当する区域		自然現象 の種類 急傾斜地の崩壊 箇所番号 206-I-2653(1)	
	土砂災害防止法施行令第三条の基準に該当する区域			告示番号 愛知県告示第442号
	土砂等の(移動)高さ1m以下の場合、土砂等の移動による力が100kN/m <sup>2</sup> を超える区域			
	土砂等の堆積の高さが2mを超える区域			縮尺 1:2,500
それ以外の区域		告示年月日 平成21年3月27日		
			箇所名 西野口	
			所在地 西条市板岡	