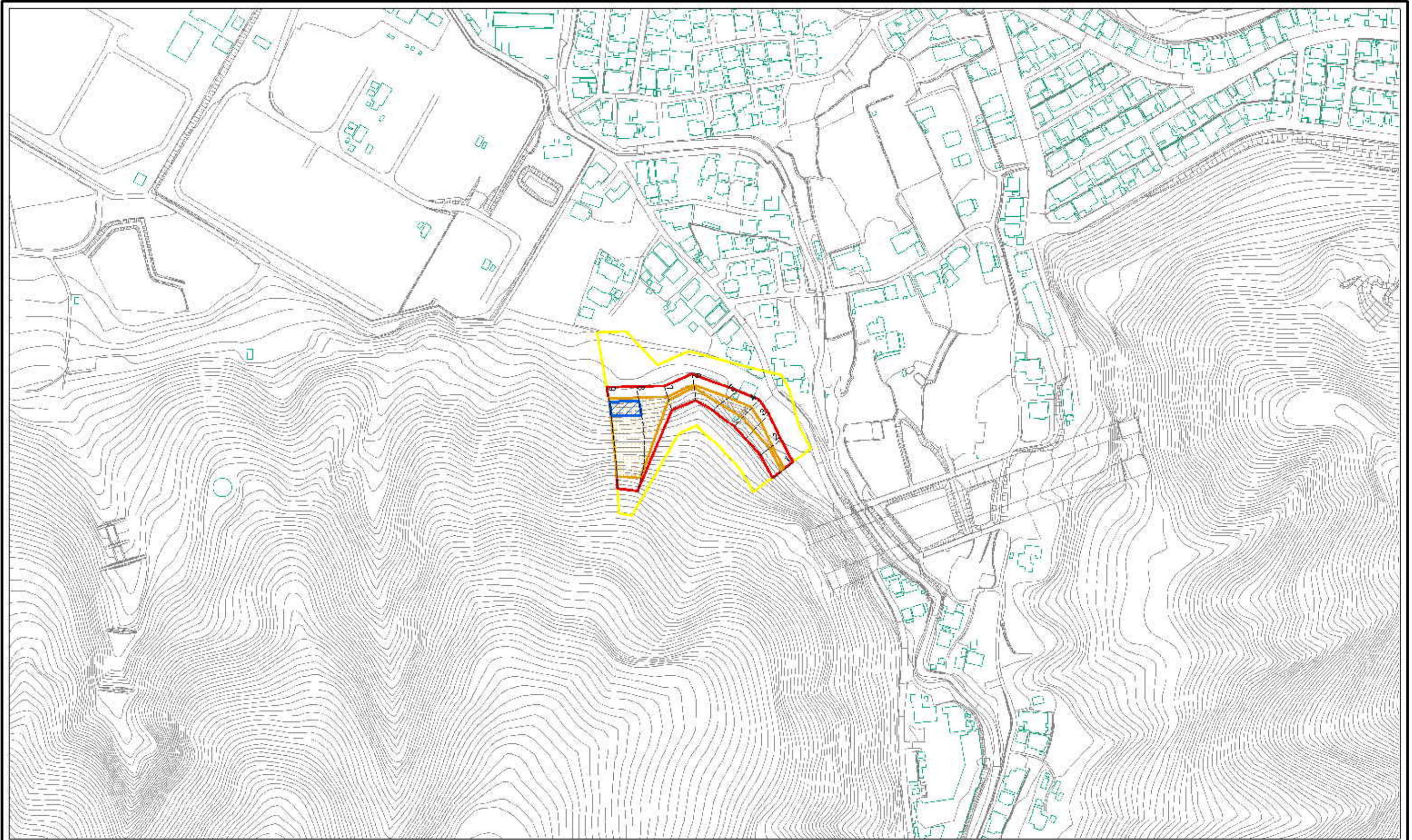


土砂災害警戒区域等の指定の公示に係る図書(その2)



0 25 50 100
m

様式-2(急) 土砂災害警戒区域・土砂災害特別警戒区域 区域図	土砂災害防止法施行令第2条の基準に該当する区域		自然現象 の種類 急傾斜地の崩壊 箇所番号 206-I-134(1)
	土砂災害防止法施行令第3条の基準に該当する区域		
	土砂等の(移動)高さ1m以下の場合、土砂等の移動による力が100kN/m ² を超える区域		告示番号 愛媛県告示第442号 告示年月日 平成21年3月27日
	土砂等の堆積の高さが2mを超える区域		
	それ以外の区域		箇所名 山口 所在地 西条市板岡
		縮尺 1:2,500	