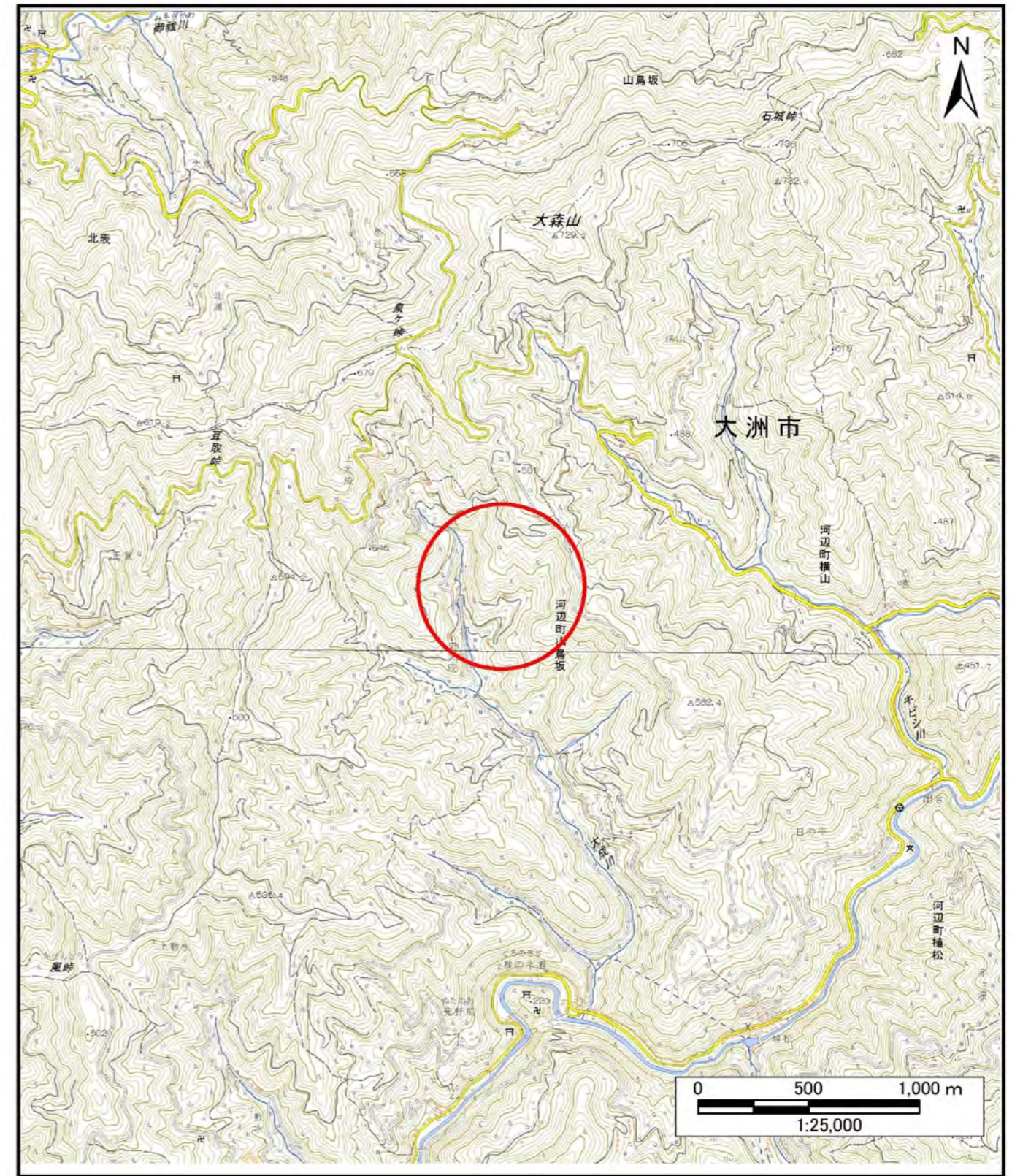


土砂災害警戒区域等の指定の公示に係る図書(その1)



(1/200,000)



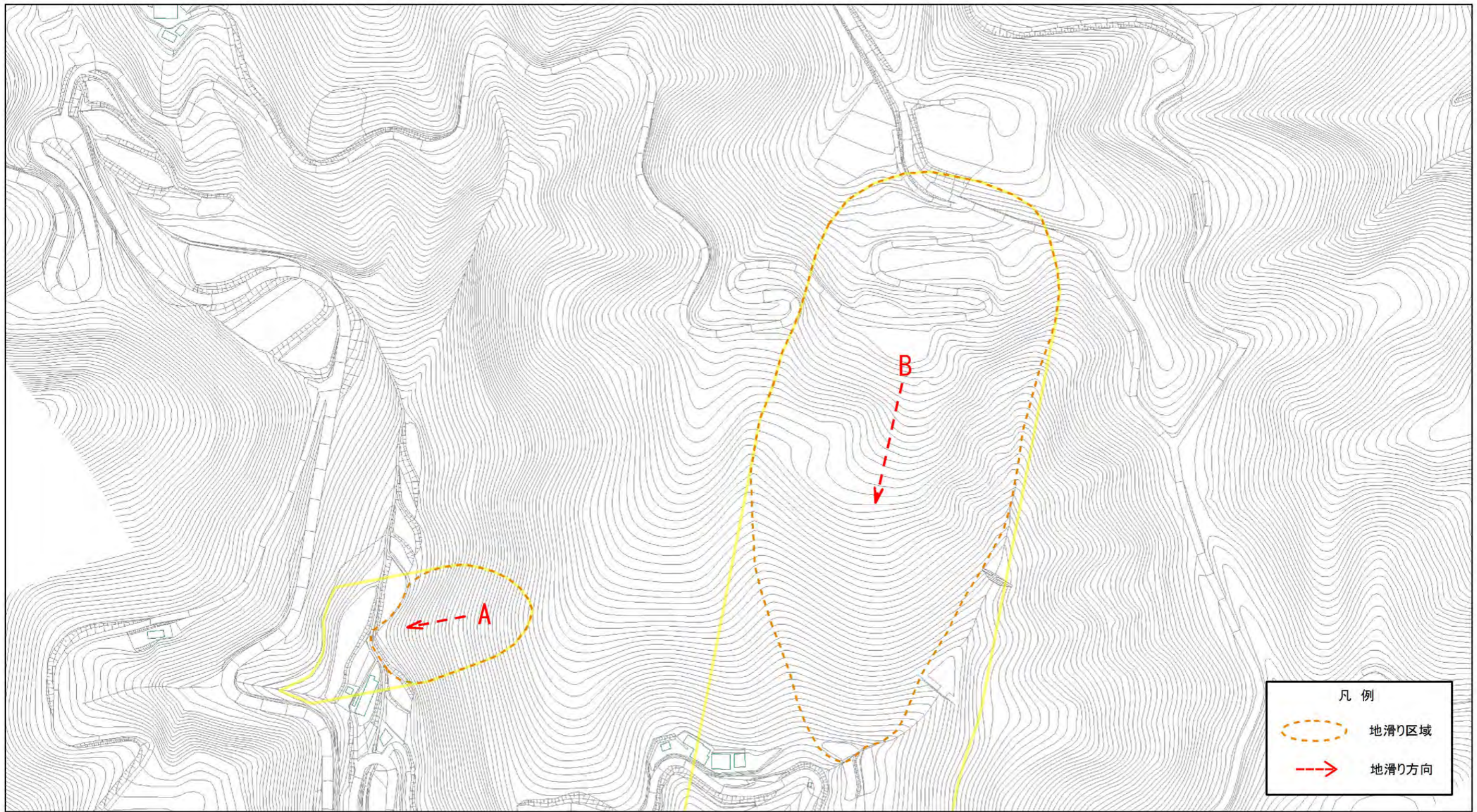
(1/25,000)

様式-1(地)
土砂災害警戒区域・土砂災害特別警戒区域
位置図

自然現象の種類	地滑り
箇所番号	425-NS-145
箇所名	上大成
地滑り区域名	A、B、C、D
所在地	大洲市河辺町山鳥坂

この地図は、国土地理院長の承認を得て、同院発行の電子地形図25000及び電子地形図20万を複製したものである。(承認番号 平30四複、第28号)

土砂災害警戒区域等の指定の公示に係る図書(その2)



0 25 50 100 150 200 m

様式-2(地)
土砂災害警戒区域・土砂災害特別警戒区域
区域図

土砂災害防止法施行令第二条の基準に該当する区域(土砂災害警戒区域)



土砂災害防止法施行令第三条の基準に該当する区域(土砂災害特別警戒区域)



縮尺
1:2,500

自然現象
の種類

地滑り

箇所番号

425-NS-145

箇所名

上大成

告示番号

未指定

地滑り区域名

A,B,C,D

告示年月日

所在地

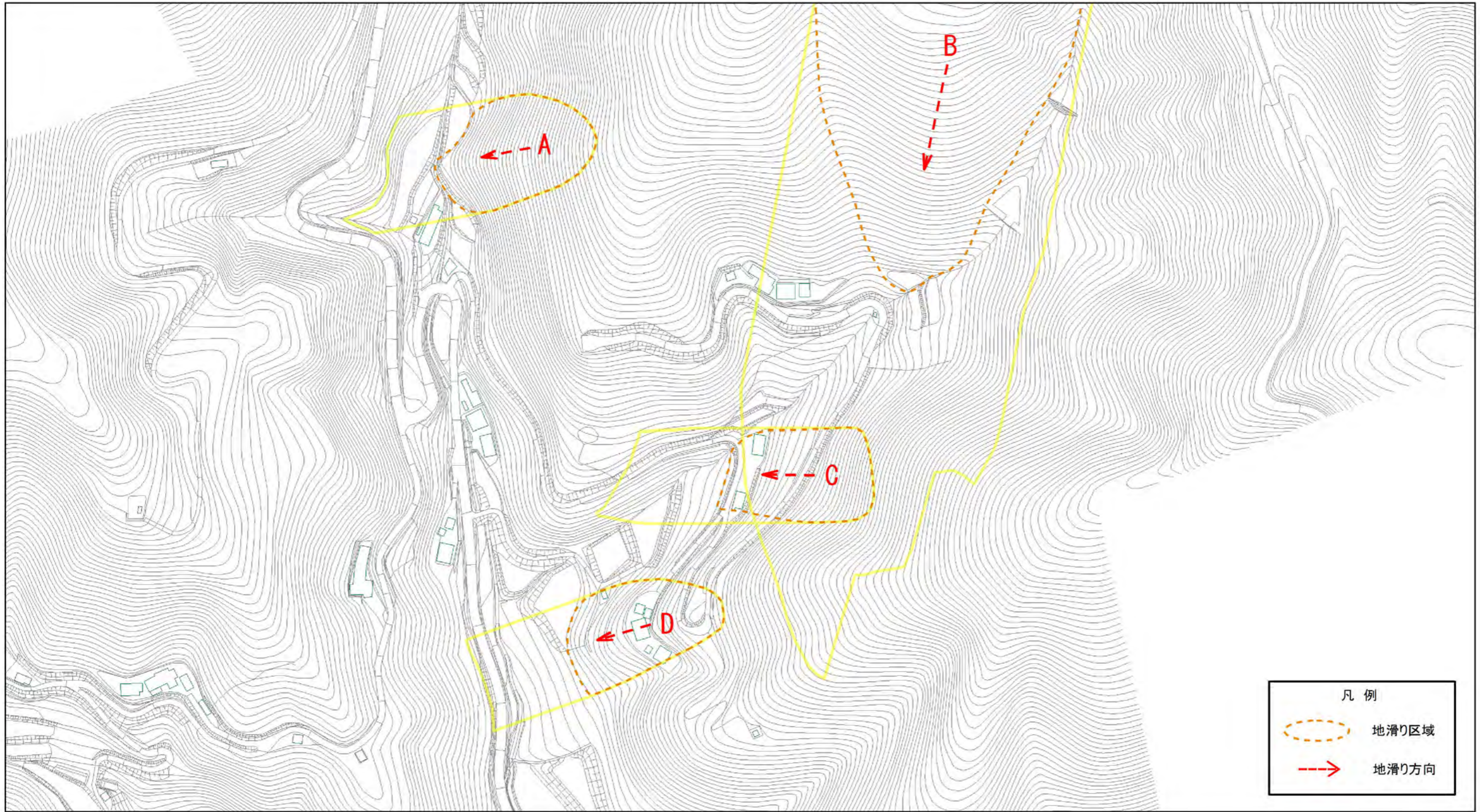
大洲市河辺町山鳥坂

凡例

地滑り区域

地滑り方向

土砂災害警戒区域等の指定の公示に係る図書(その2)



凡例

- 地滑り区域 (dashed orange line)
- 地滑り方向 (red arrow)

0 25 50 100 150 200 m

様式-2(地)
土砂災害警戒区域・土砂災害特別警戒区域
区域図

土砂災害防止法施行令第二条の基準に該当する区域(土砂災害警戒区域)



自然現象の種類

地滑り

箇所番号

425-NS-145

箇所名

上大成

土砂災害防止法施行令第三条の基準に該当する区域(土砂災害特別警戒区域)



縮尺
1:2,500

告示番号

未指定

地滑り区域名

A,B,C,D

告示年月日

所在地

大洲市河辺町山鳥坂