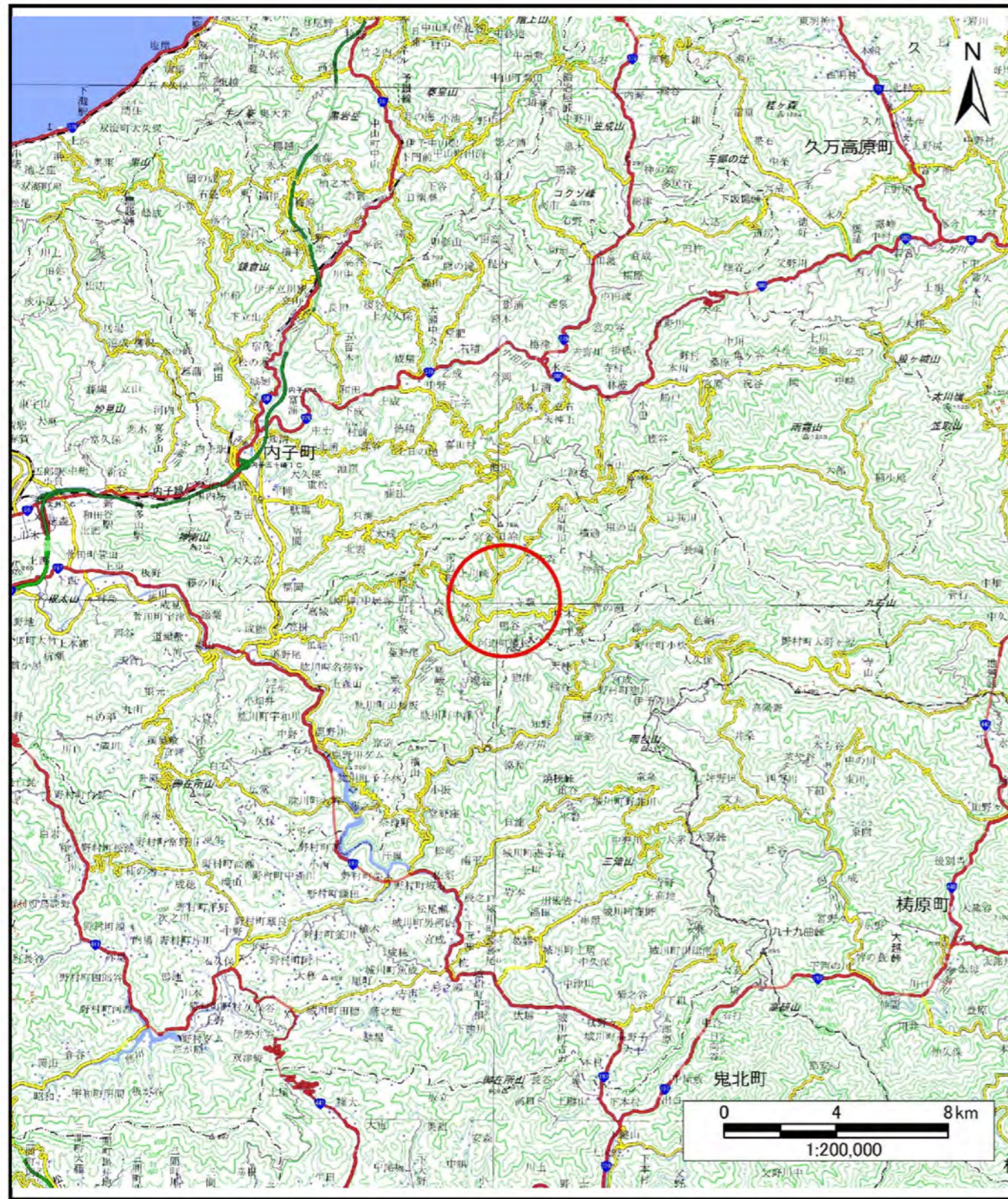
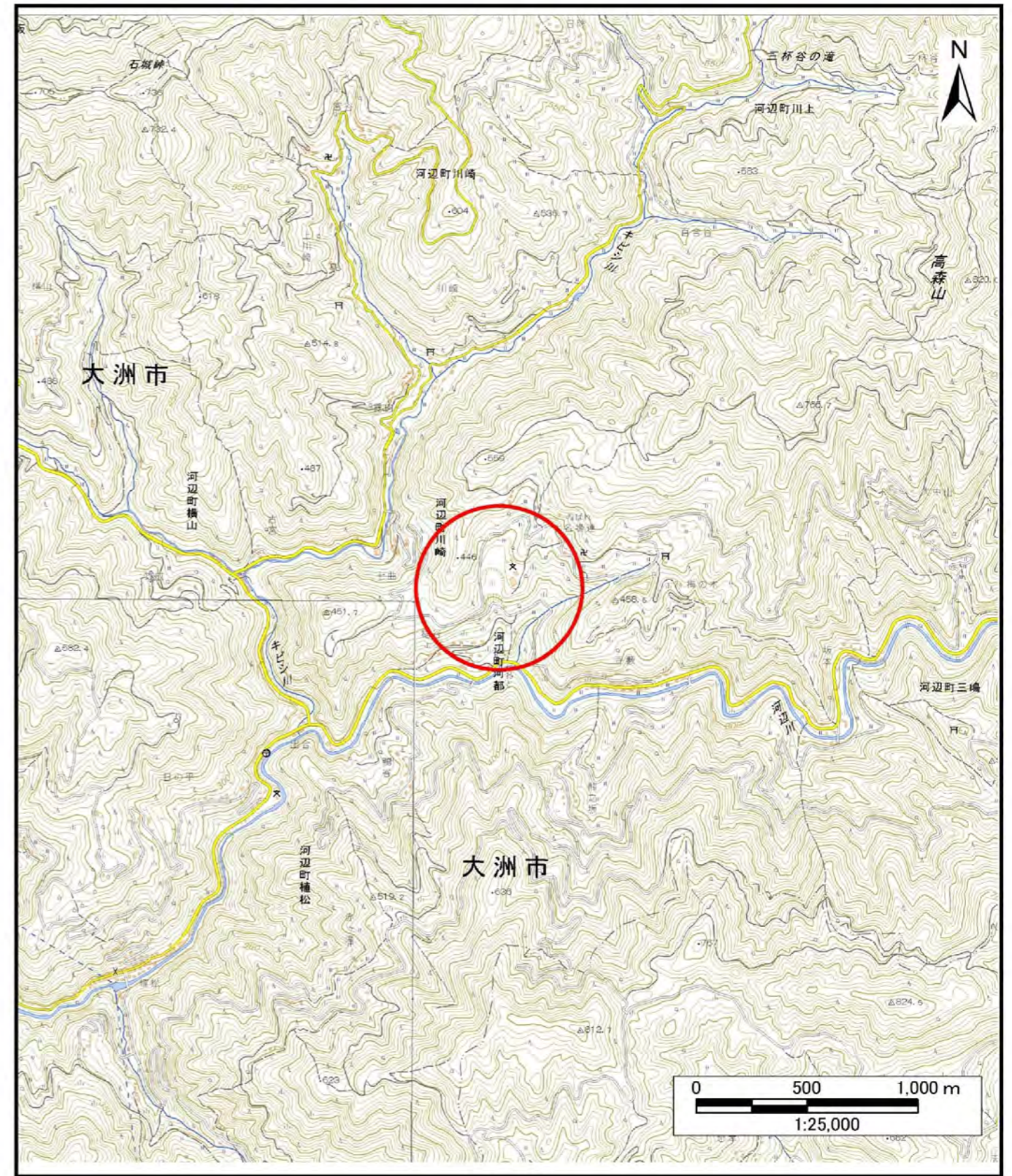


土砂災害警戒区域等の指定の公示に係る図書(その1)



(1/200,000)

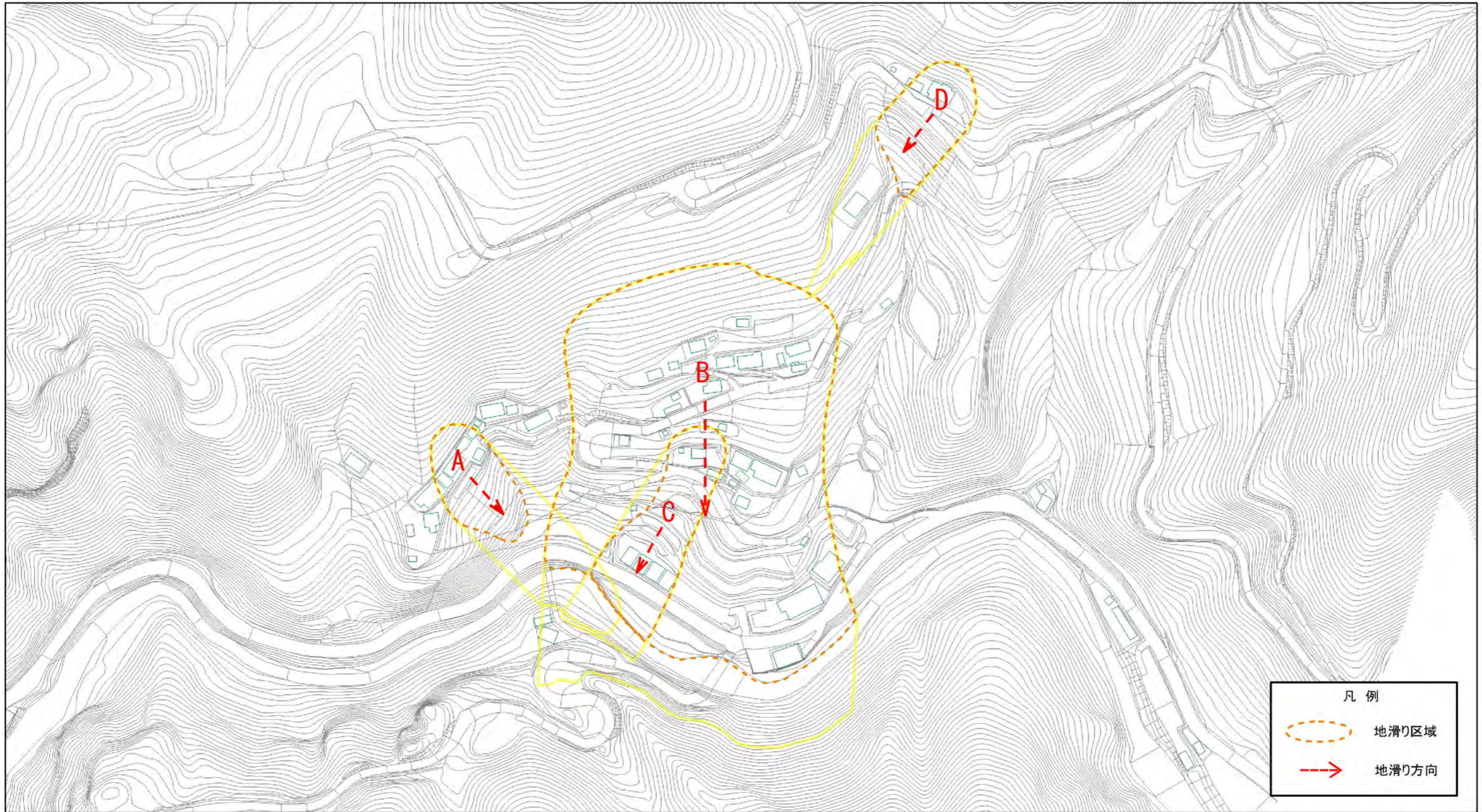


(1/25,000)

様式-1(地) 土砂災害警戒区域・土砂災害特別警戒区域 位置図	自然現象の種類	地滑り
	箇所番号	425-NK-270
	箇所名	稲谷名場連
	地滑り区域名	A、B、C、D、E、F、G
	所在地	大洲市河辺町河都

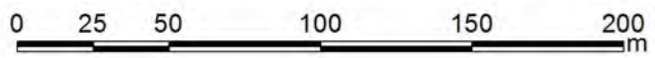
この地図は、国土地理院長の承認を得て、同院発行の電子地形図25000及び電子地形図20万を複製したものである。(承認番号 平30四複、第28号)

土砂災害警戒区域等の指定の公示に係る図書(その2)



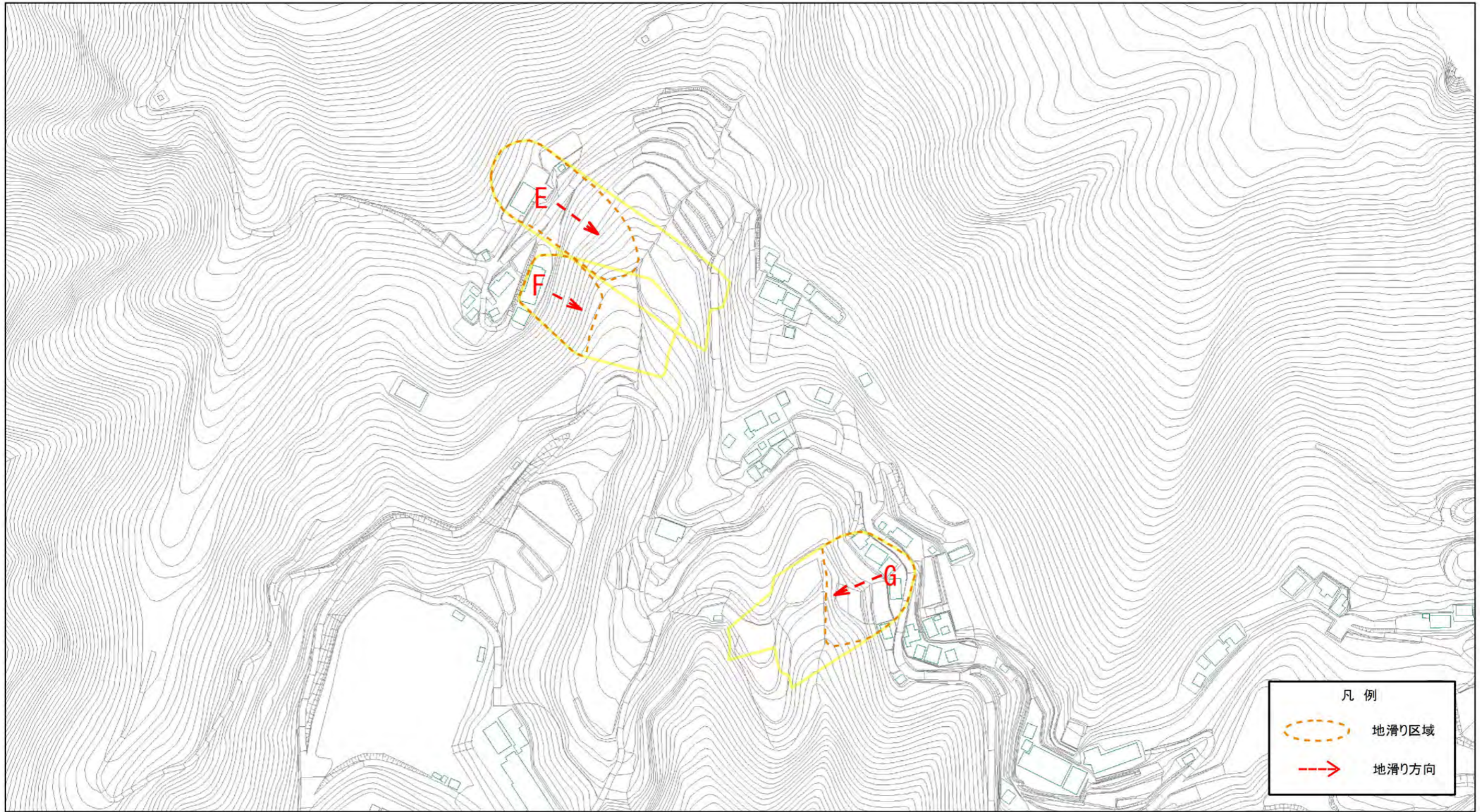
凡例

- 地滑り区域 (dashed yellow line)
- 地滑り方向 (red arrow)



様式-2(地) 土砂災害警戒区域・土砂災害特別警戒区域 区域図	土砂災害防止法施行令第二条の基準に該当する区域(土砂災害警戒区域)		N 縮尺 1:2,500	自然現象の種類 地滑り	箇所番号 425-NK-270	箇所名 稲谷名場連
	土砂災害防止法施行令第三条の基準に該当する区域(土砂災害特別警戒区域)			告示番号 未指定	地滑り区域名 A,B,C,D,E,F,G	
				告示年月日 未指定	所在地 大洲市河辺町河都	

土砂災害警戒区域等の指定の公示に係る図書(その2)



0 25 50 100 150 200 m

様式-2(地)
土砂災害警戒区域・土砂災害特別警戒区域
区域図

土砂災害防止法施行令第二条の基準に該当する区域(土砂災害警戒区域)



自然現象の種類

地滑り

箇所番号

425-NK-270

箇所名

稲谷名場連

土砂災害防止法施行令第三条の基準に該当する区域(土砂災害特別警戒区域)



縮尺
1:2,500

告示番号

未指定

地滑り区域名

A,B,C,D,E,F,G

告示年月日

所在地

大洲市河辺町河都