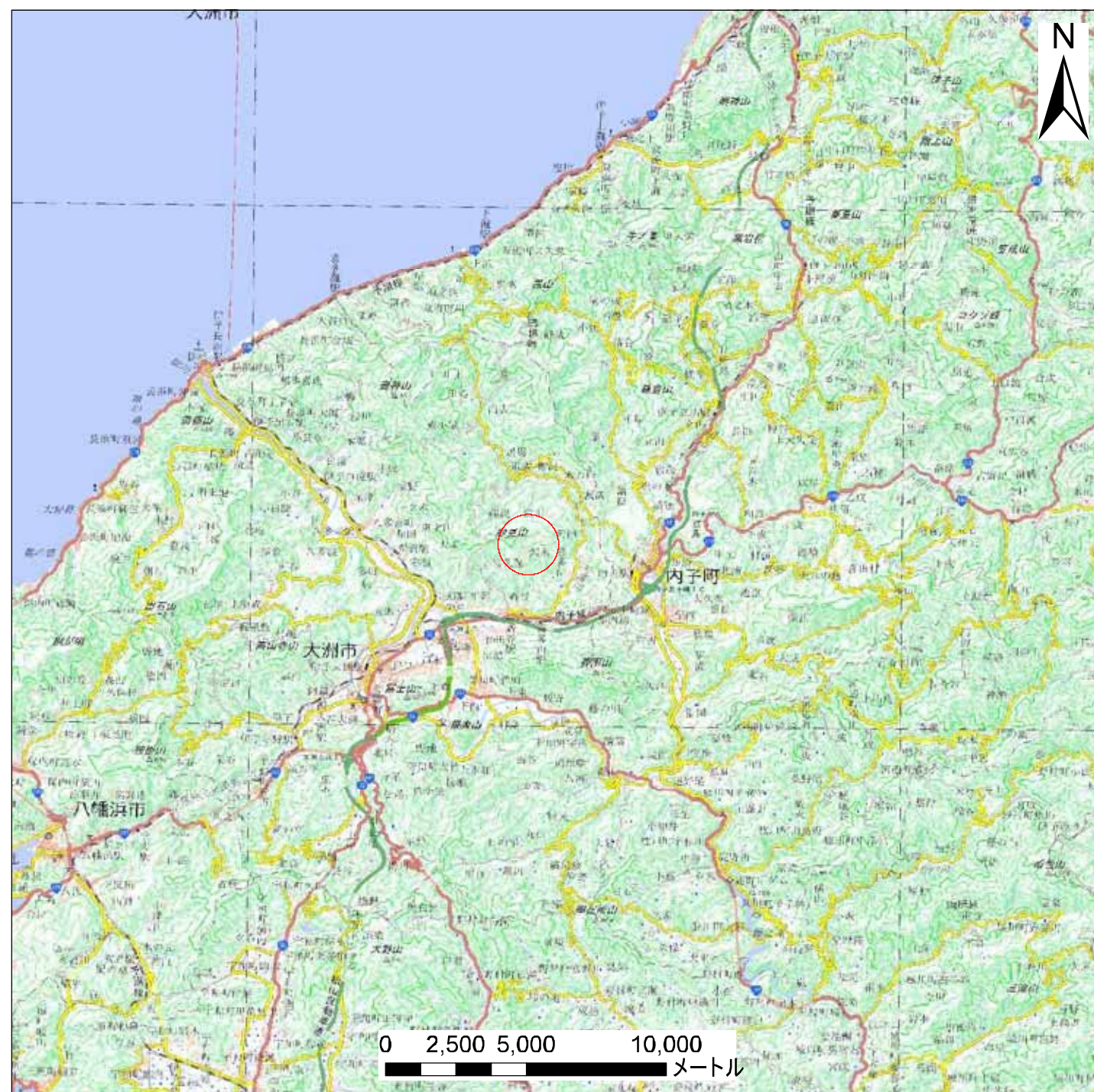
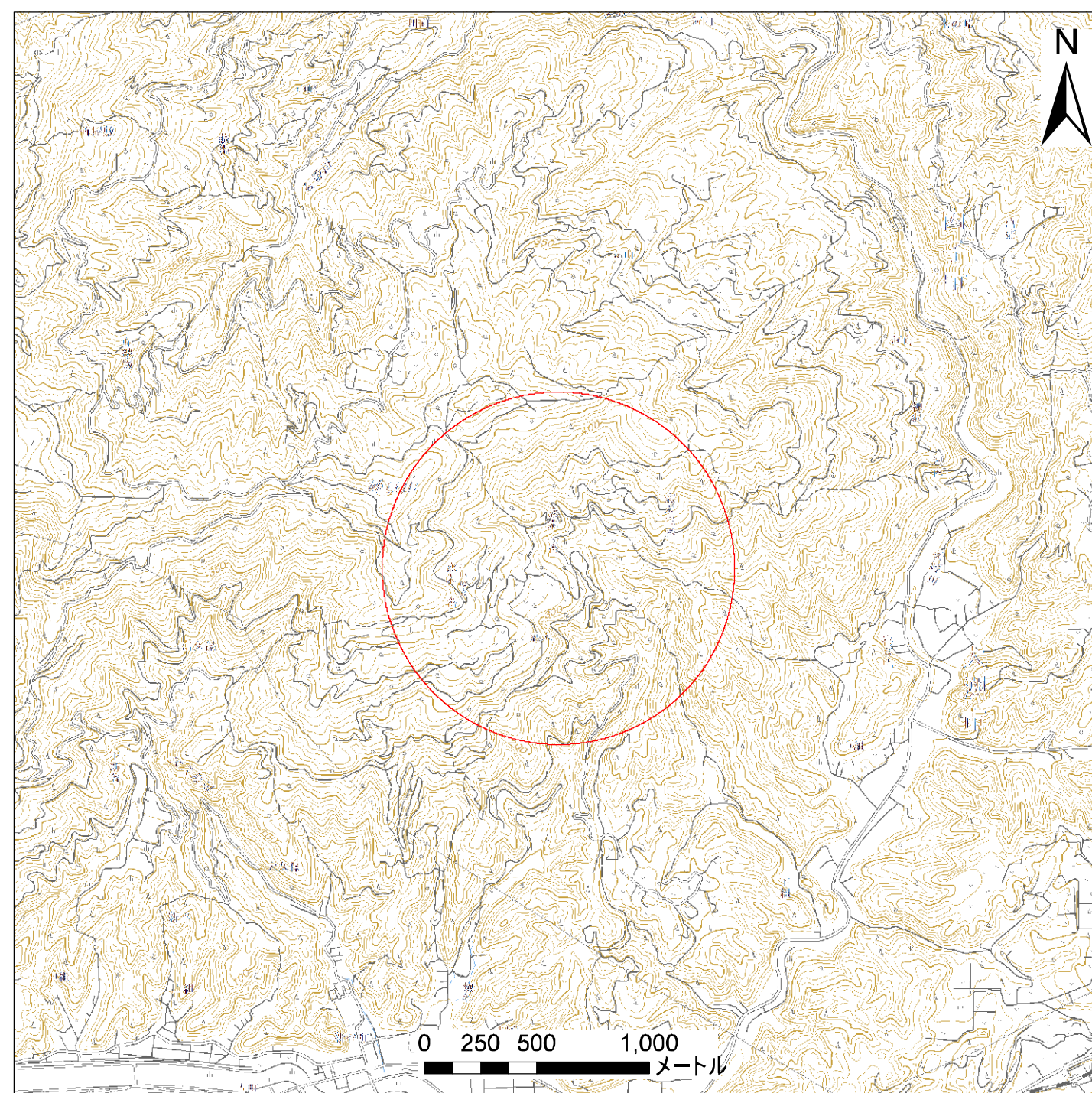


土砂災害警戒区域等の指定の公示に係る図書(その1)



(1/200,000)



(1/25,000)

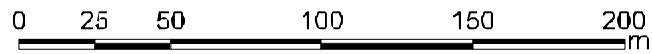
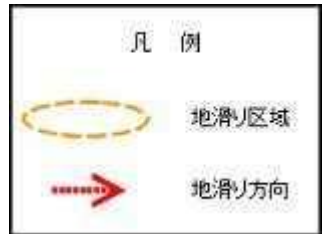
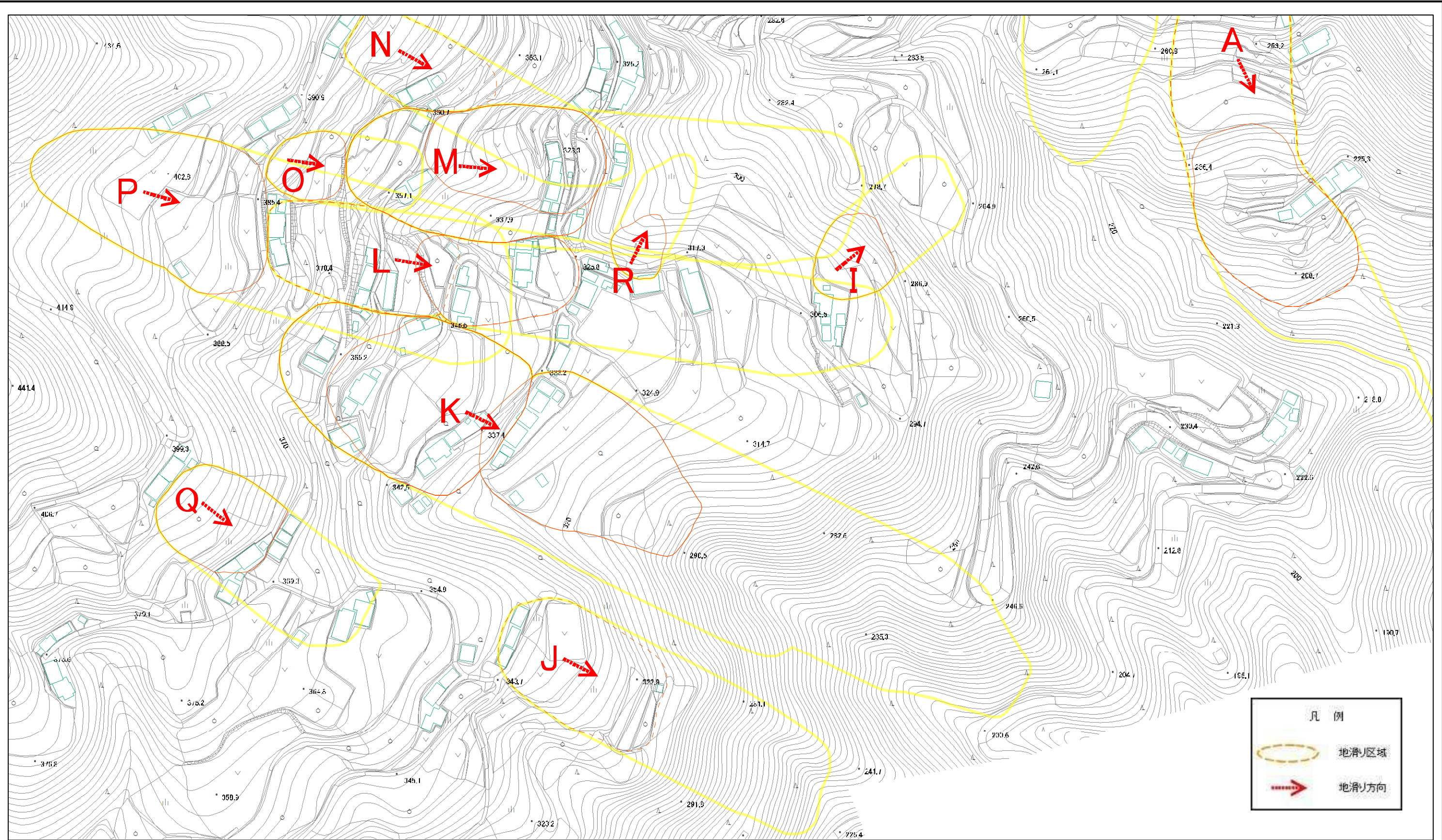
様式-1(地)

土砂災害警戒区域・土砂災害特別警戒区域 位置図

自然現象の種類	地滑り
箇所番号	207-J-217
箇所名	恋木
地滑り区域名	A,B,C,D,E,F,G,H,I,J,K,L,M,N,O,P,Q,R
所在地	大洲市恋木

この地図は、国土地理院長の承認を得て、同院発行の電子地形図25000及び電子地形図20万を複製したものである。
(承認番号 令元四複、第11号)許可なく複製を禁ずる。

土砂災害警戒区域等の指定の公示に係る図書(その2)



様式-2(地)

土砂災害警戒区域・土砂災害特別警戒区域
区域図

土砂災害防止法施行令第二条の基準に該当する区域(土砂災害警戒区域)



土砂災害防止法施行令第三条の基準に該当する区域(土砂災害特別警戒区域)



縮尺
1:2,500

自然現象
の種類

地滑り

告示番号

未指定

告示年月日

箇所番号

207-J-217

地滑り区域名

A,I,J,K,L,M,N,O,P,Q,R

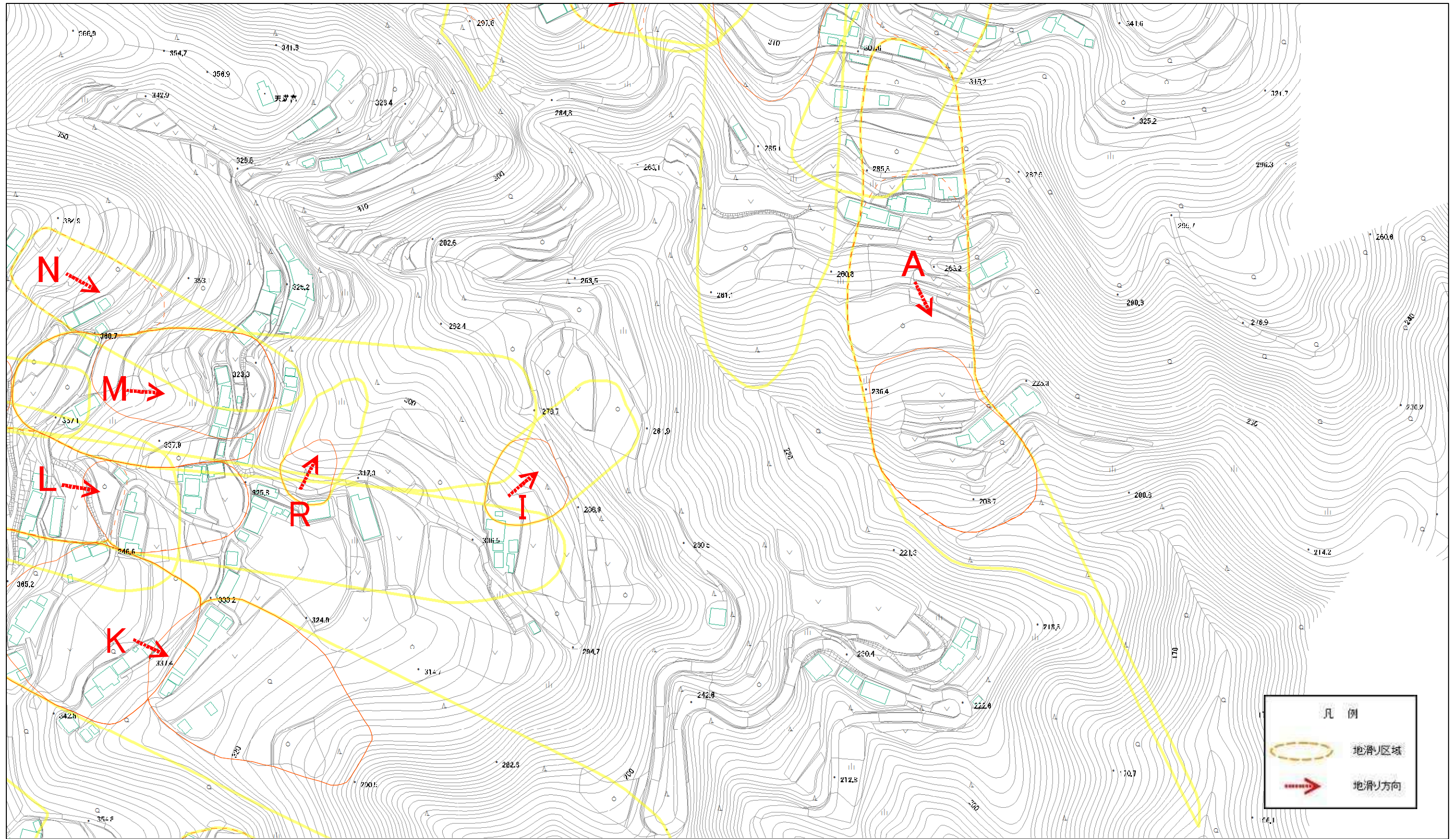
所在地

大洲市恋木

箇所名

恋木

土砂災害警戒区域等の指定の公示に係る図書(その2)



0 25 50 100 150 200 m

様式-2(地)
土砂災害警戒区域・土砂災害特別警戒区域
区域図

土砂災害防止法施行令第二条の基準に該当する区域(土砂災害警戒区域)



自然現象の種類

地滑り

箇所番号

207-J-217

箇所名

恋木

土砂災害防止法施行令第三条の基準に該当する区域(土砂災害特別警戒区域)



告示番号

未指定

地滑り区域名

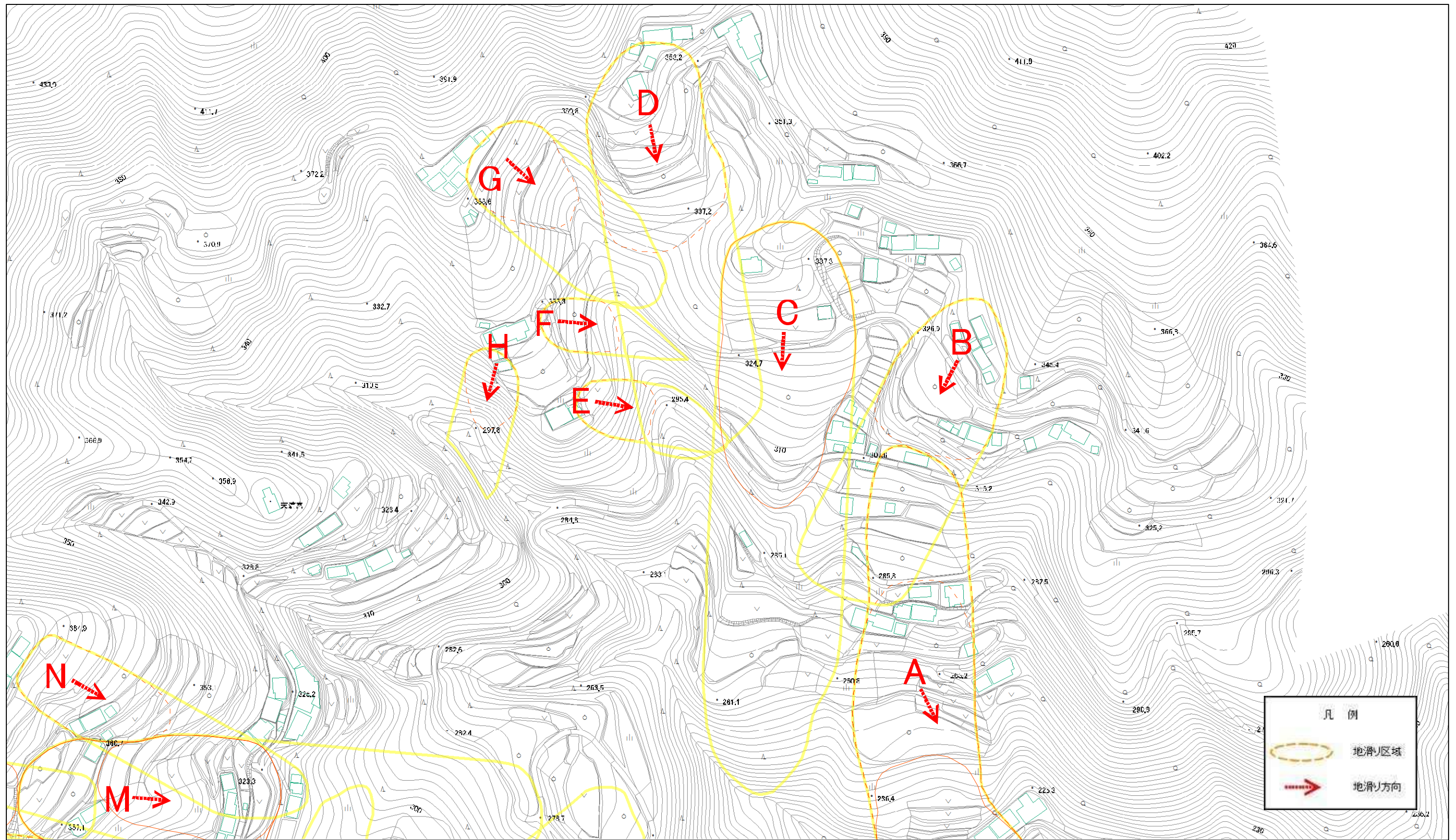
A,I,K,L,M,N,R

告示年月日

所在地

大洲市恋木

土砂災害警戒区域等の指定の公示に係る図書(その2)



0 25 50 100 150 200 m

様式-2(地)
土砂災害警戒区域・土砂災害特別警戒区域
区域図

土砂災害防止法施行令第二条の基準に該当する区域(土砂災害警戒区域)



自然現象の種類

地滑り

箇所番号

207-J-217

箇所名

恋木

土砂災害防止法施行令第三条の基準に該当する区域(土砂災害特別警戒区域)



告示番号

未指定

地滑り区域名

A,B,C,D,E,F,G,H,M,N

告示年月日

所在地

大洲市恋木