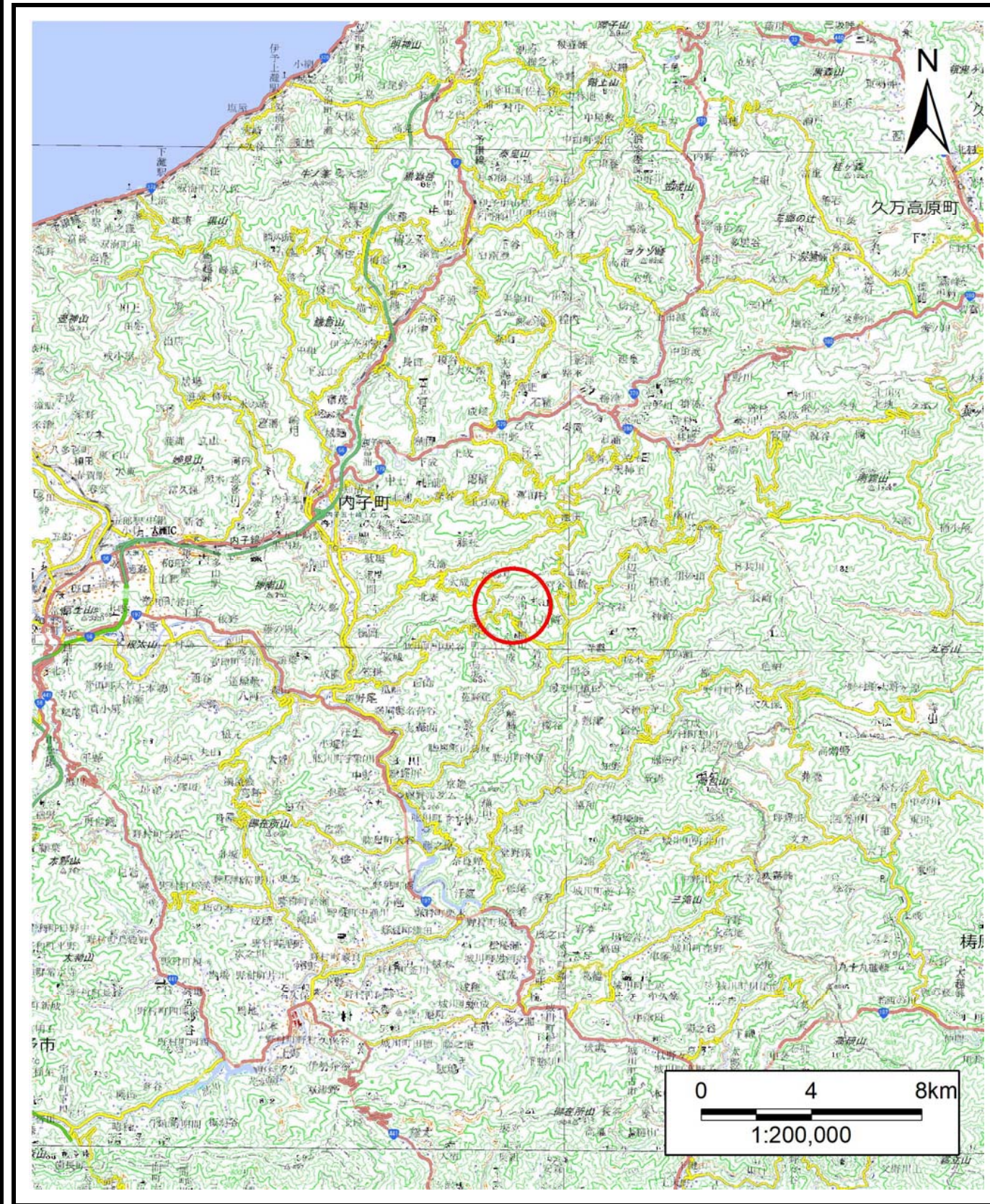
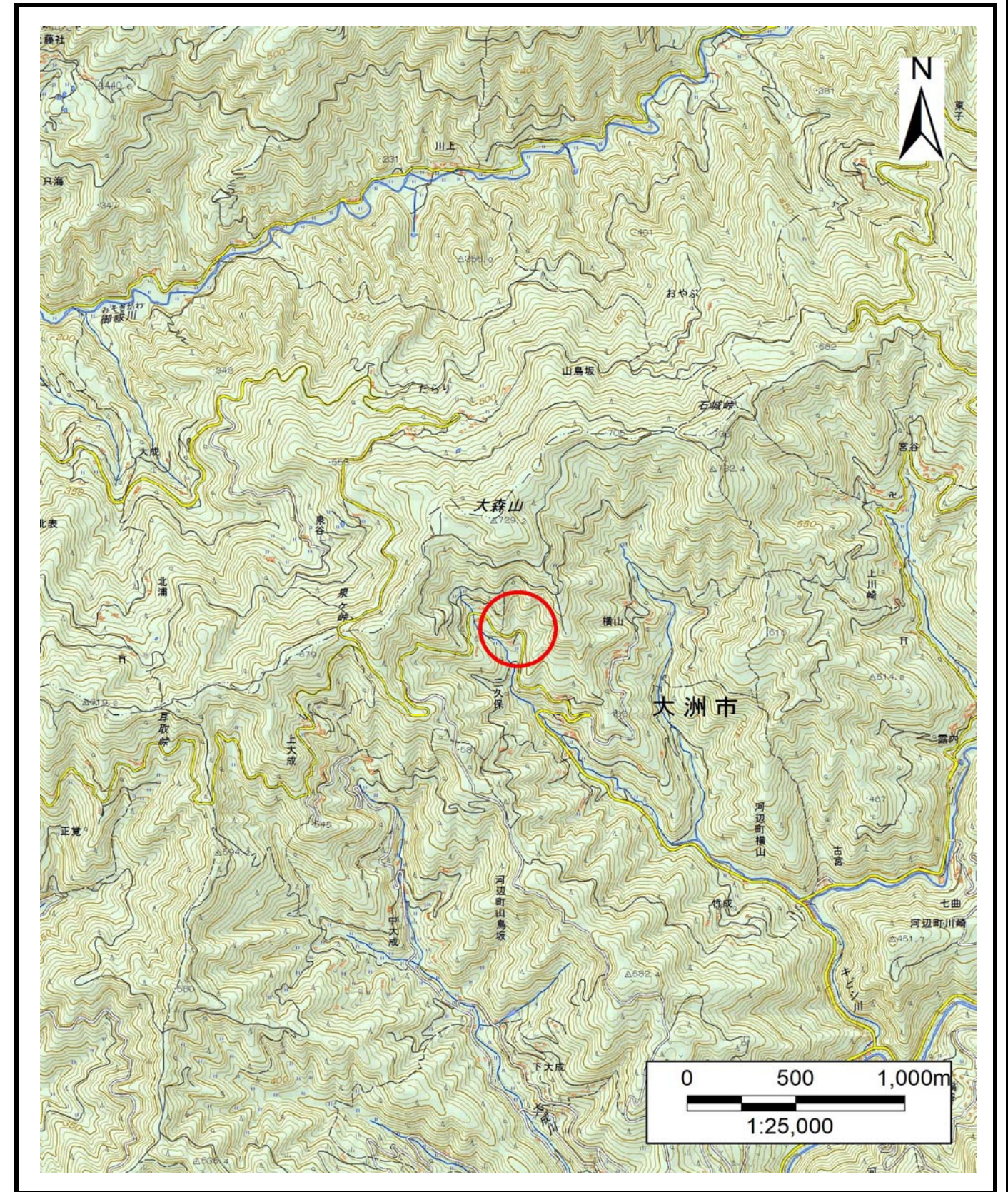


土砂災害警戒区域等の指定の公示に係る図書（その1）



(1/200,000)



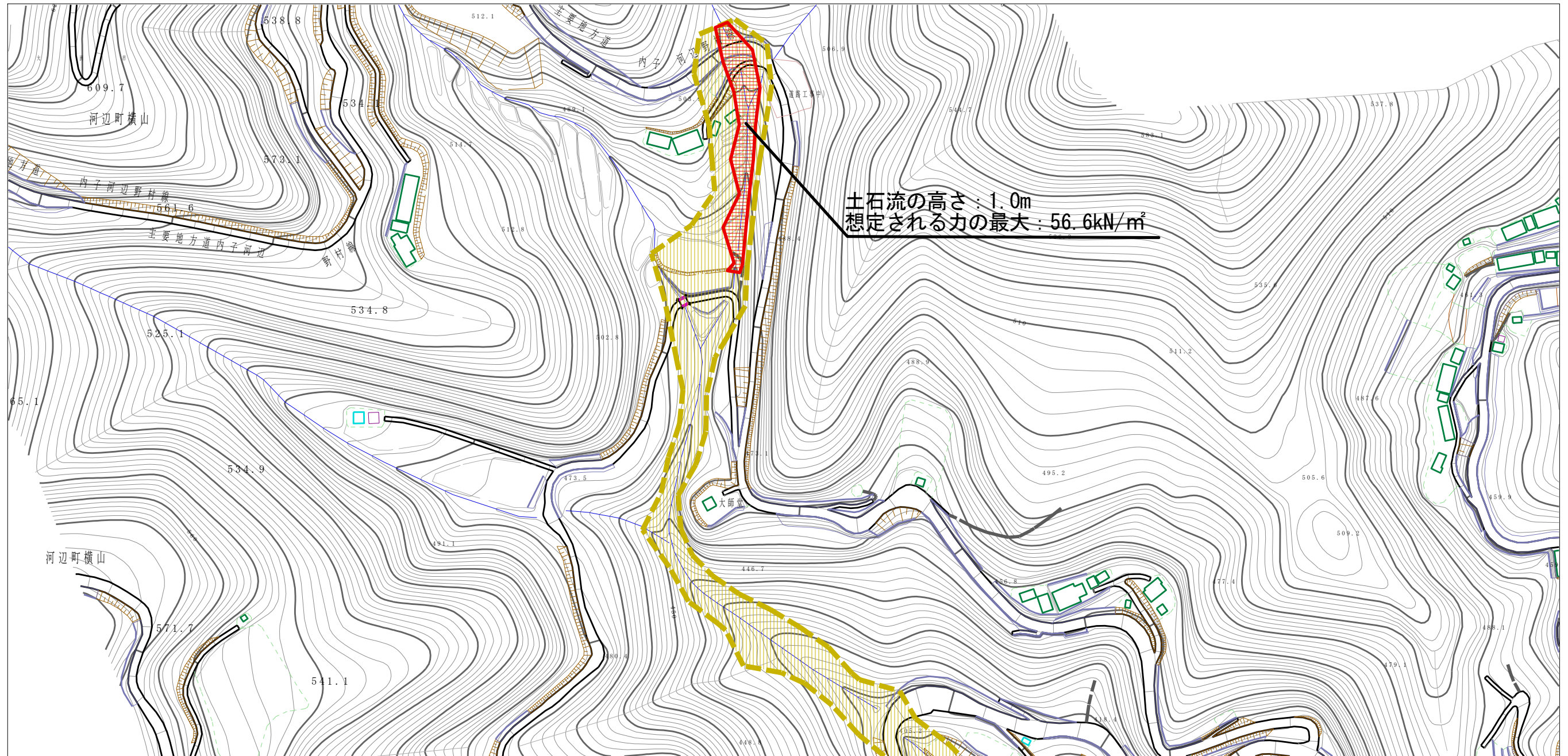
(1/25,000)

様式-1 (土)
土砂災害警戒区域・土砂災害特別警戒区域 位置図

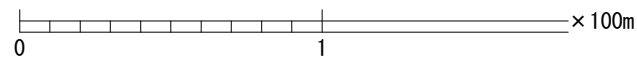
自然現象の種類	土石流
溪流番号	425-2215-5
溪流名	三久保川
所在地	大洲市河辺町横山

この地図は、国土地理院長の承認を得て、同院発行の電子地形図25000及び電子地形図20万を複製したものである。（承認番号 平30四複、第1号）

土砂災害警戒区域等の指定の公示に係る図書（その2）

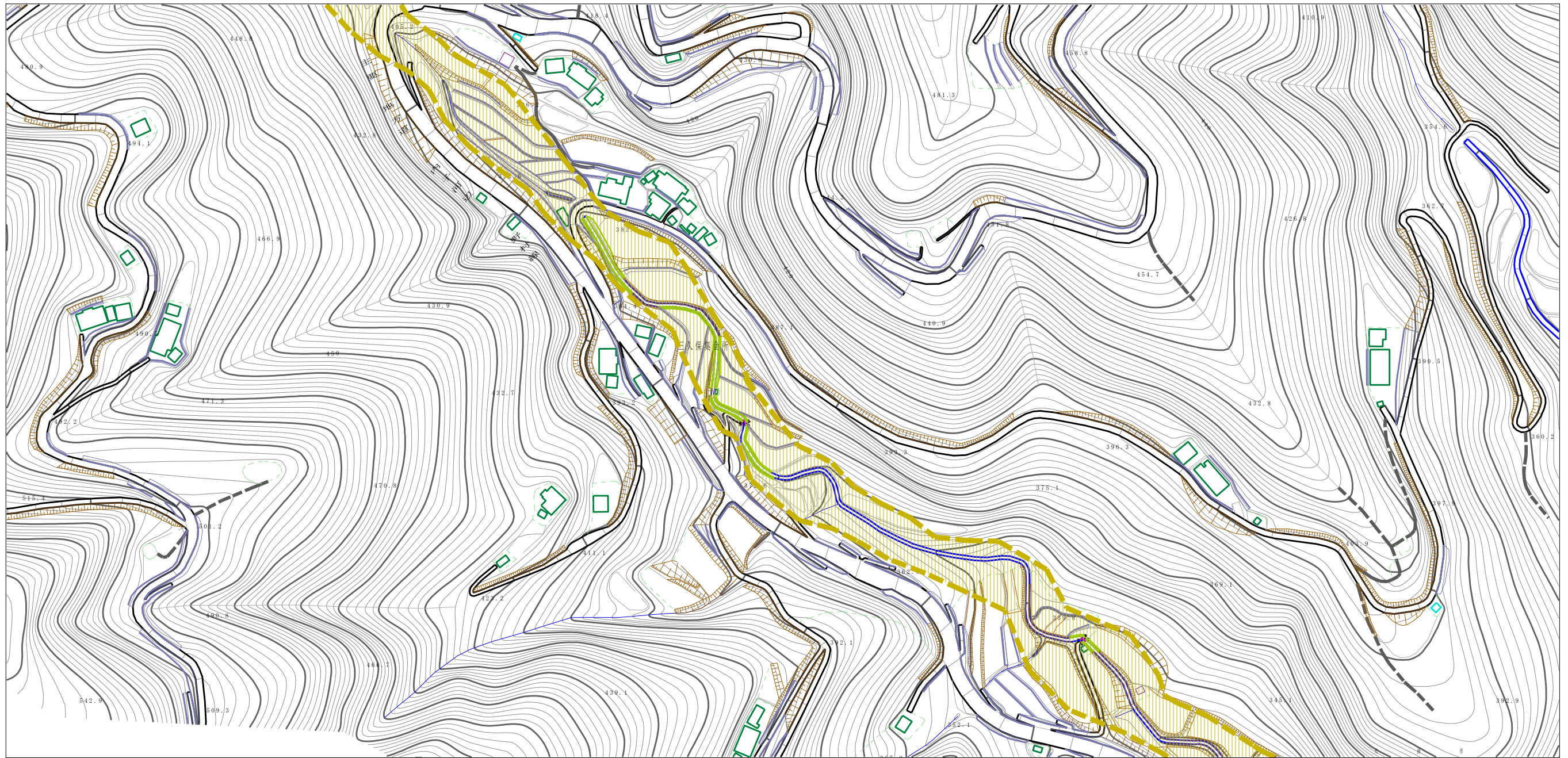


土石流の高さ：1.0m
想定される力の最大：56.6kN/m²



様式-2 (土) 土砂災害警戒区域・土砂災害特別警戒区域 区域図	土砂災害防止法施行令第二条の基準に該当する区域		N 縮尺 1:2,500	自然現象の種類	土石流	溪流番号	425-2215-5
	土砂災害防止法施行令第三条の基準に該当する区域			告示番号	未指定	溪流名	三久保川
	それ以外の区域			告示年月日		所在地	大洲市河辺町横山

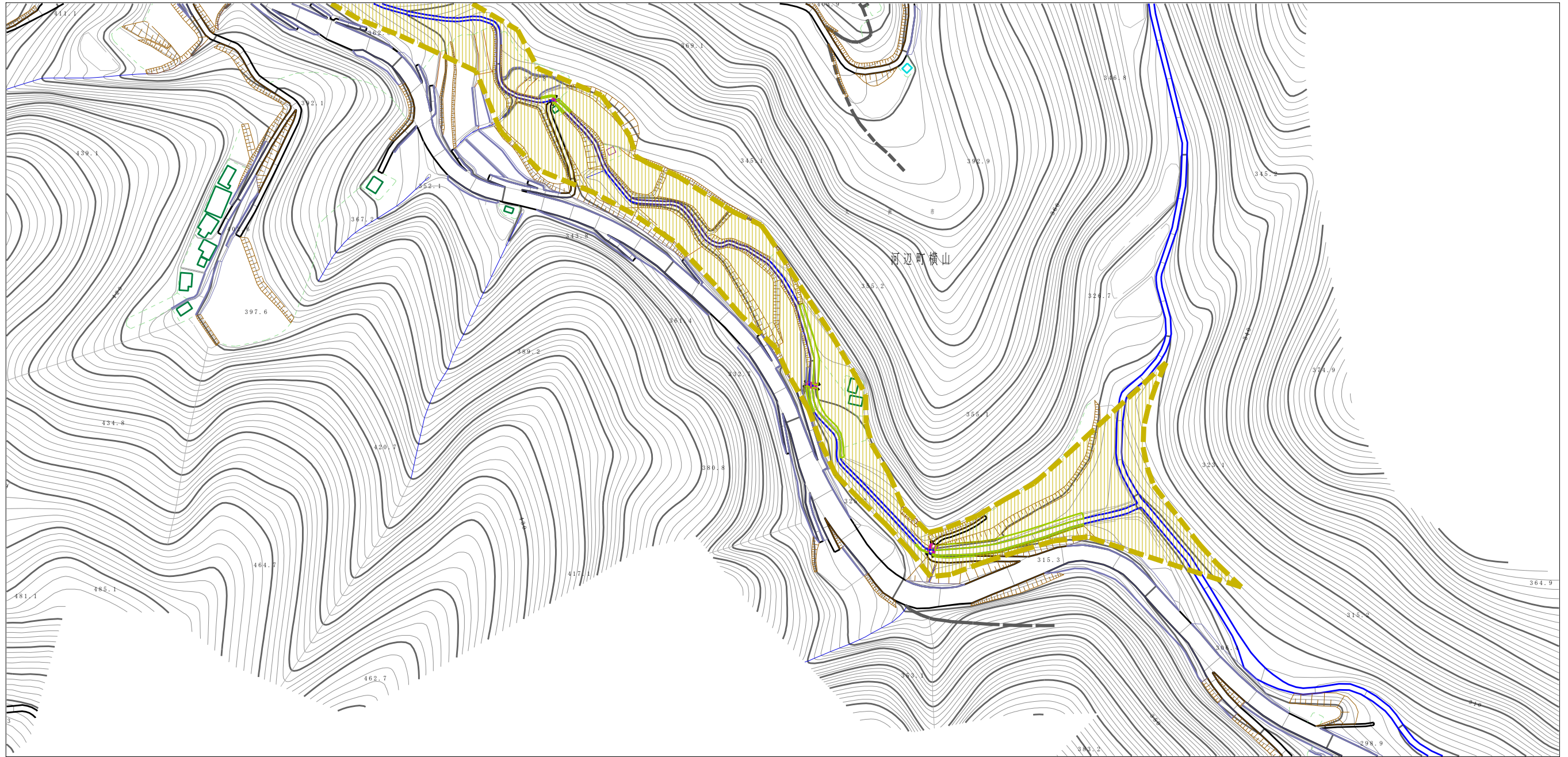
土砂災害警戒区域等の指定の公示に係る図書（その2）



0 1 × 100m

様式-2 (土) 土砂災害警戒区域・土砂災害特別警戒区域 区域図	土砂災害防止法施行令第二条の基準に該当する区域		N 縮尺 1:2,500	自然現象の種類	土石流	溪流番号	425-2215-5
	土砂災害防止法施行令第三条の基準に該当する区域			告示番号	未指定	溪流名	三久保川
	それ以外の区域			告示年月日		所在地	大洲市河辺町横山

土砂災害警戒区域等の指定の公示に係る図書（その2）



様式-2 (土) 土砂災害警戒区域・土砂災害特別警戒区域 区域図	土砂災害防止法施行令第二条の基準に該当する区域		N 縮尺 1:2,500	自然現象の種類	土石流	溪流番号	425-2215-5
	土砂災害防止法施行令第三条の基準に該当する区域			告示番号	未指定	溪流名	三久保川
	それ以外の区域			告示年月日		所在地	大洲市河辺町横山