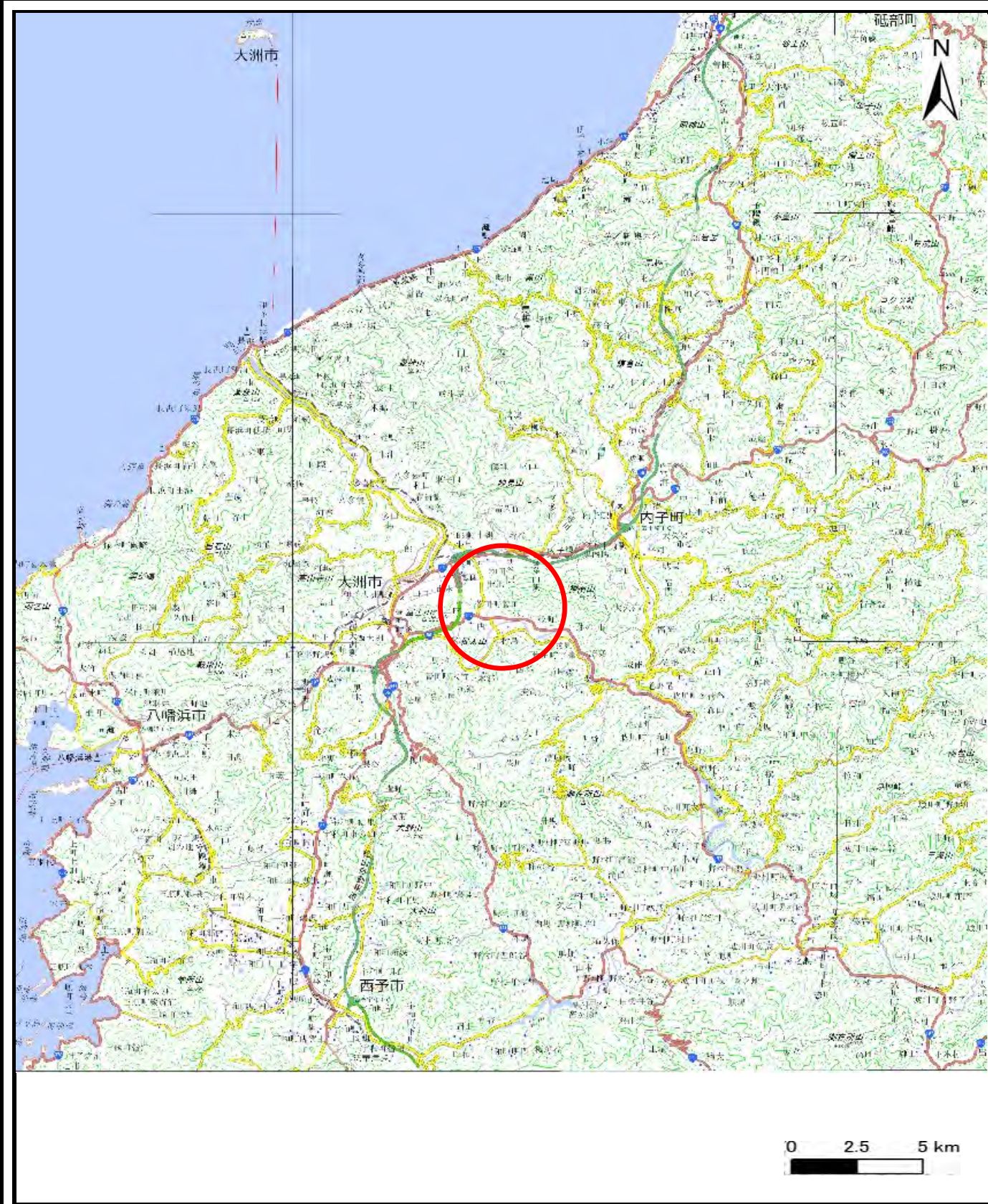
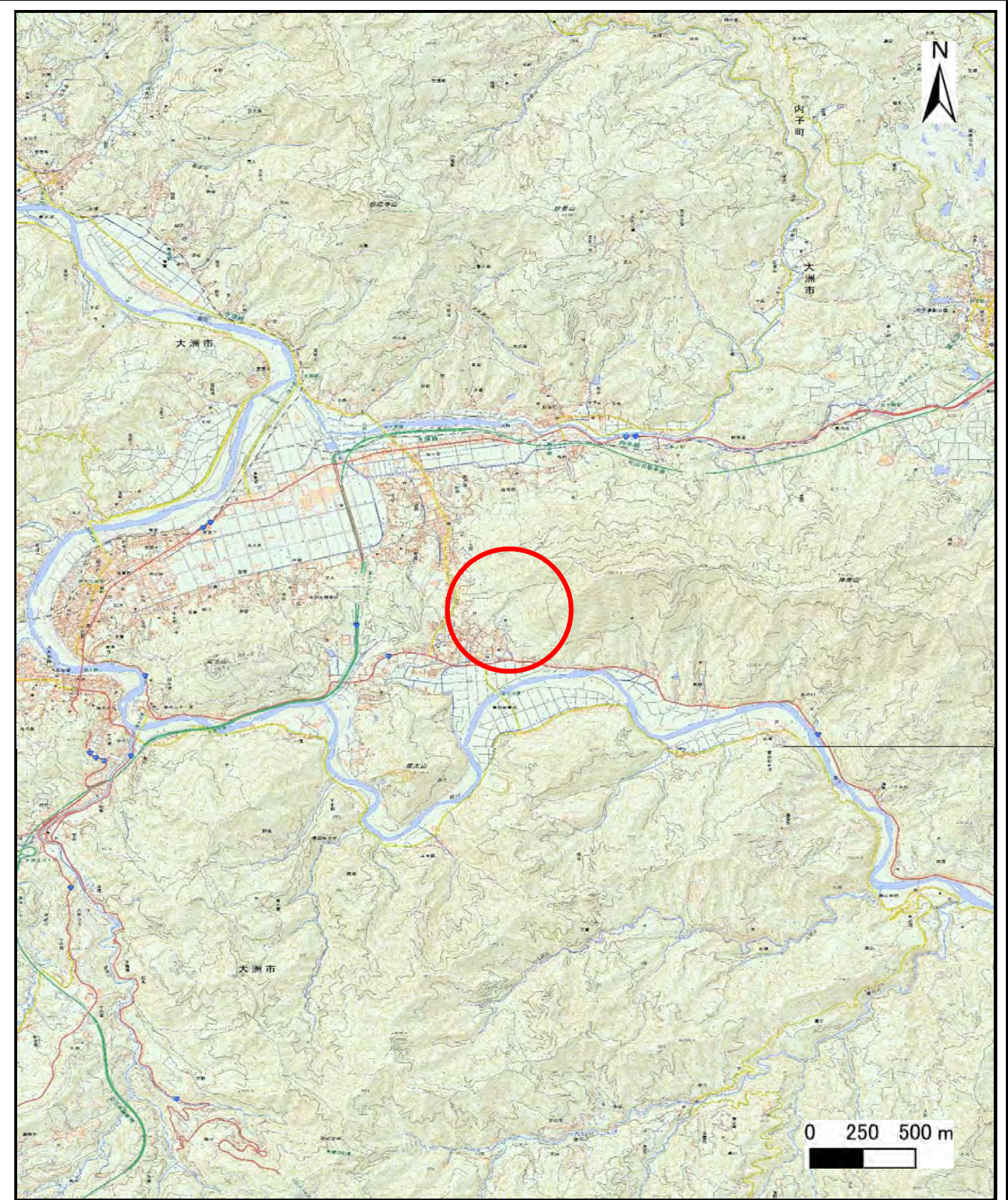


土砂災害警戒区域等の指定の公示に係る図書（その1）



(1/200,000)



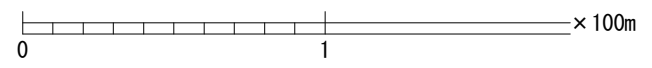
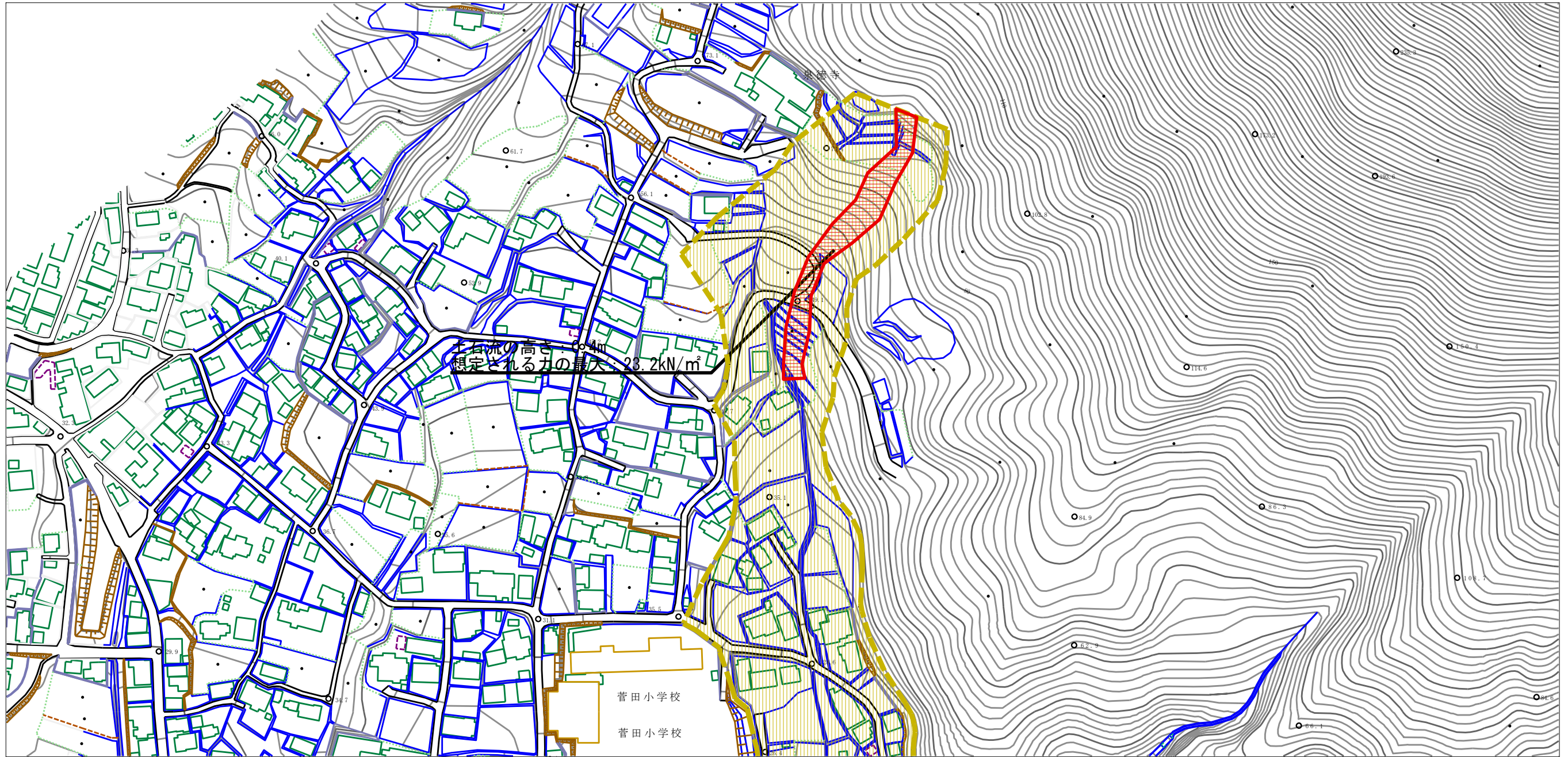
(1/25,000)

様式-1 (土)
土砂災害警戒区域・土砂災害特別警戒区域 位置図

自然現象の種類	土石流
溪流番号	207-1085-2
溪流名	梶谷川
所在地	大洲市菅田町菅田

この地図は、国土地理院長の承認を得て、同院発行の電子地形図25000及び電子地形図20万を複製したものである。(承認番号 平29四複、第33号)「許可なく複製を禁ずる。」

土砂災害警戒区域等の指定の公示に係る図書（その2）



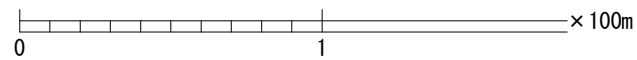
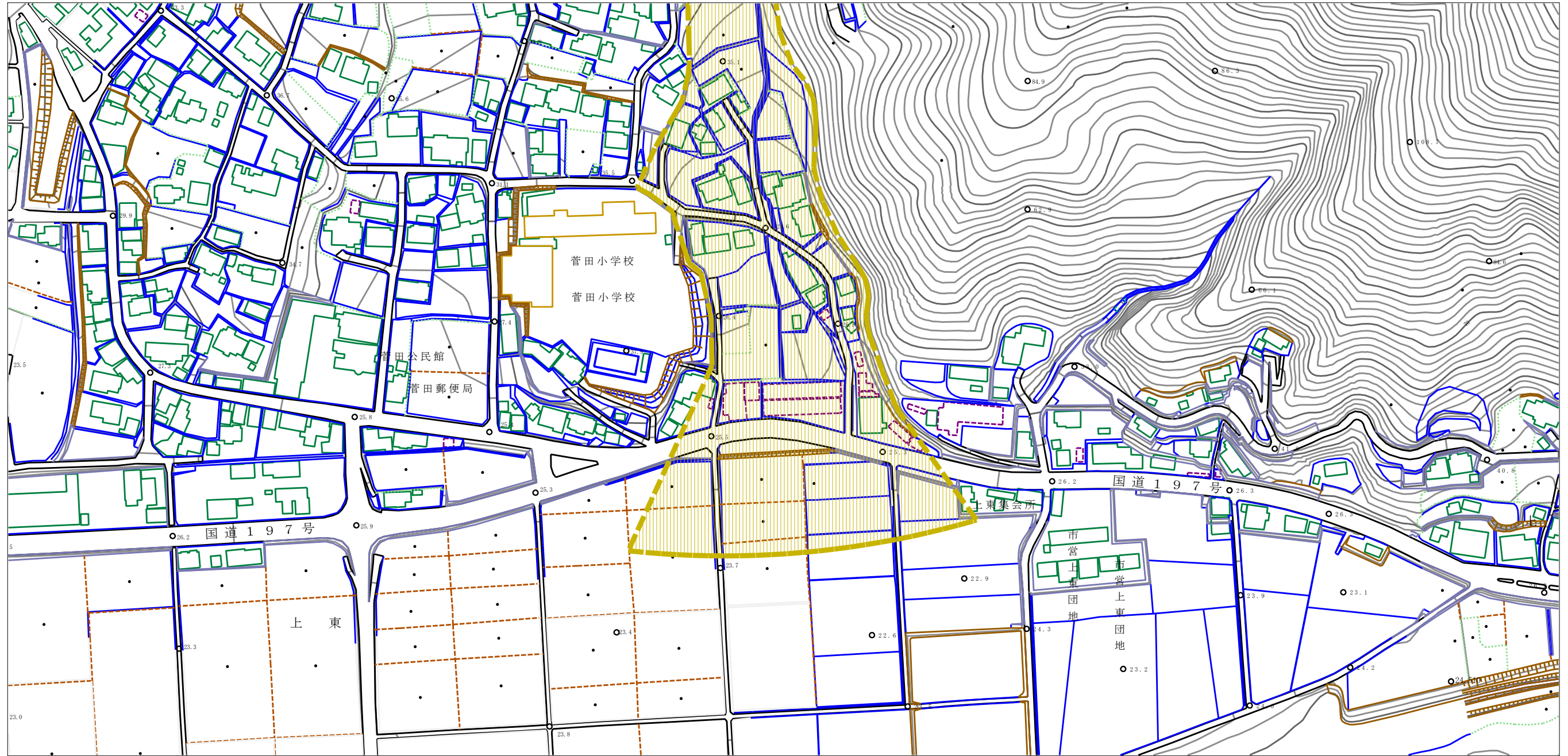
様式-2 (土)
土砂災害警戒区域・土砂災害特別警戒区域
区域図

土砂災害防止法施行令第二条の基準に該当する区域	
土砂災害防止法施行令第三条の基準に該当する区域	
それ以外の区域	

N
縮尺
1:2,500

自然現象の種類	土石流	溪流番号	207-1085-2
告示番号	未指定	溪流名	梶谷川
告示年月日		所在地	大洲市菅田町菅田

土砂災害警戒区域等の指定の公示に係る図書（その2）



様式-2 (土)

土砂災害警戒区域・土砂災害特別警戒区域
区域図

土砂災害防止法施行令第二条の基準に該当する区域

土砂災害防止法施行令第三条の基準に該当する区域
土砂流の高さが1mを超える場合、土石等の移動による力が50kN/m²を超える区域
土砂流の高さが1mを超える場合、土石等の移動による力が50kN/m²以下の区域
それ以外の区域



縮尺
1:2,500

自然現象の種類

告示番号

告示年月日

土石流

未指定

溪流番号

溪流名

所在地

207-1085-2

梶谷川

大洲市菅田町菅田