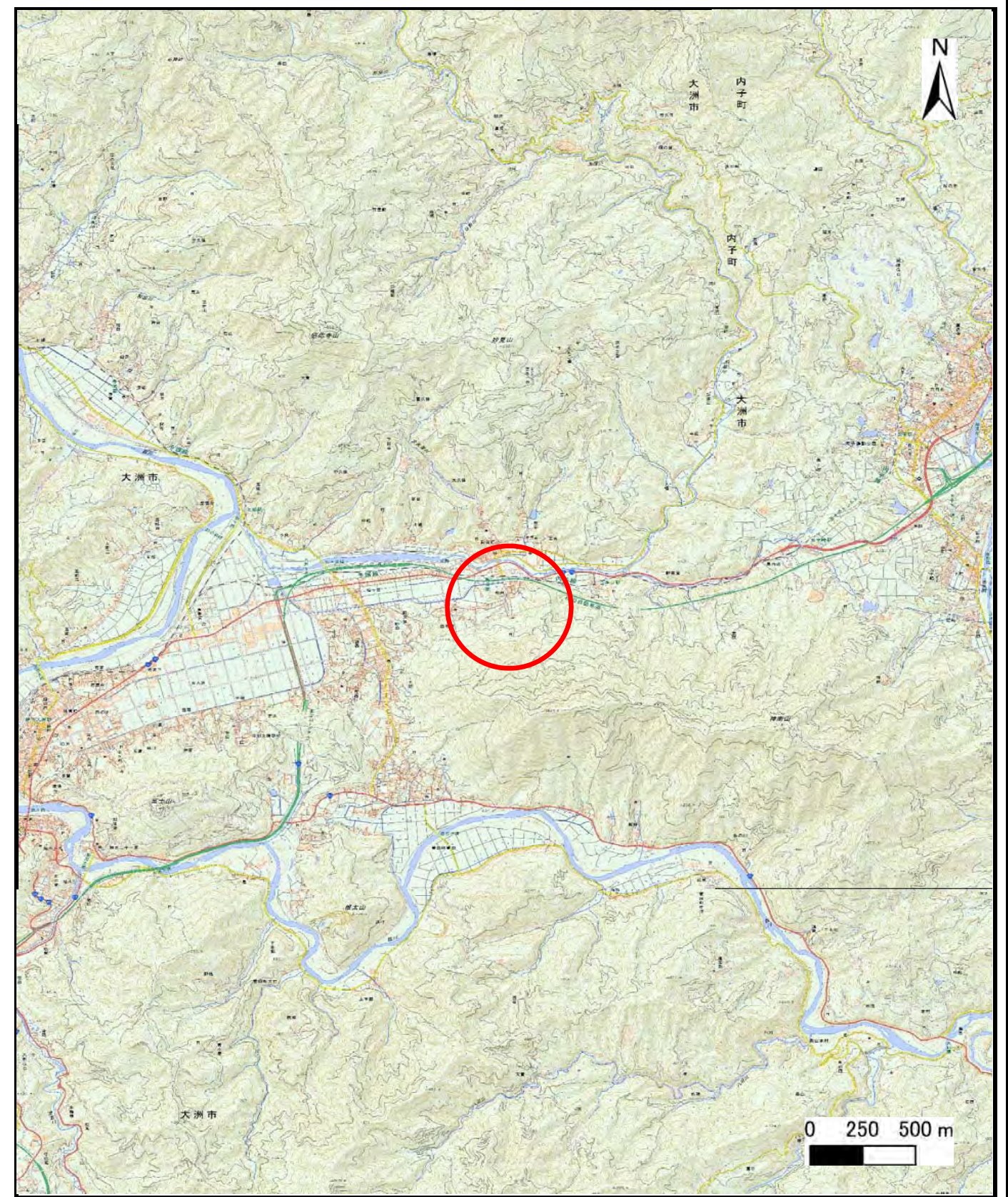


# 土砂災害警戒区域等の指定の公示に係る図書（その1）



(1/200,000)



(1/25,000)

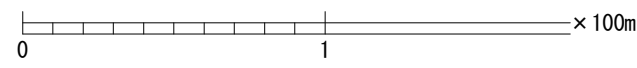
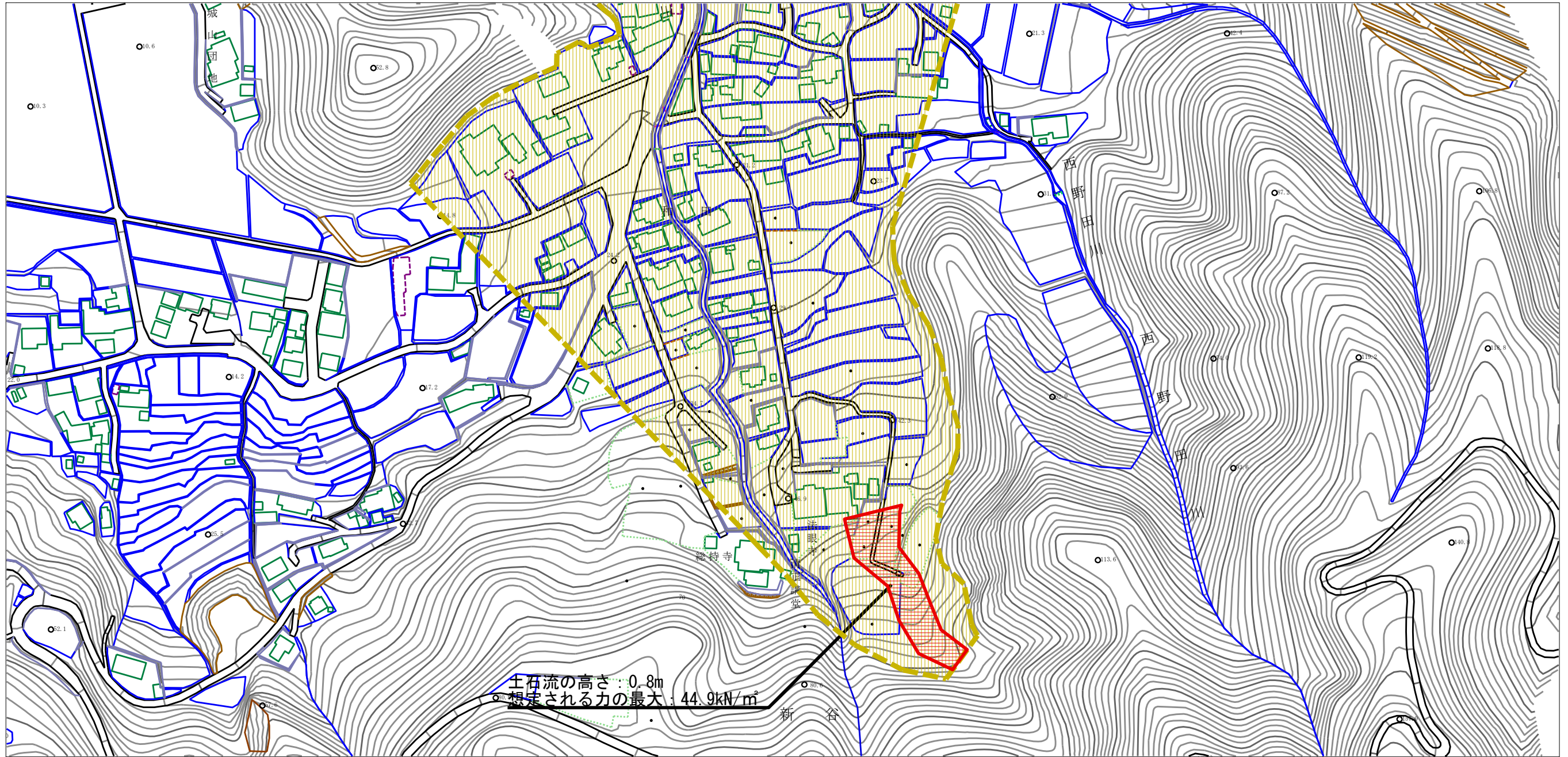
様式-1 (土)  
土砂災害警戒区域・土砂災害特別警戒区域 位置図

自然現象の種類	土石流
溪流番号	207-1060-2
溪流名	野田川
所在地	大洲市新谷

この地図は、国土地理院長の承認を得て、同院発行の電子地形図25000及び電子地形図20万を複製したものである。(承認番号 平29四複、第33号)「許可なく複製を禁ずる。」



土砂災害警戒区域等の指定の公示に係る図書（その2）

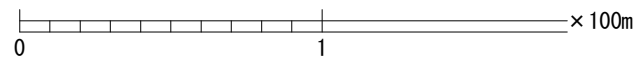
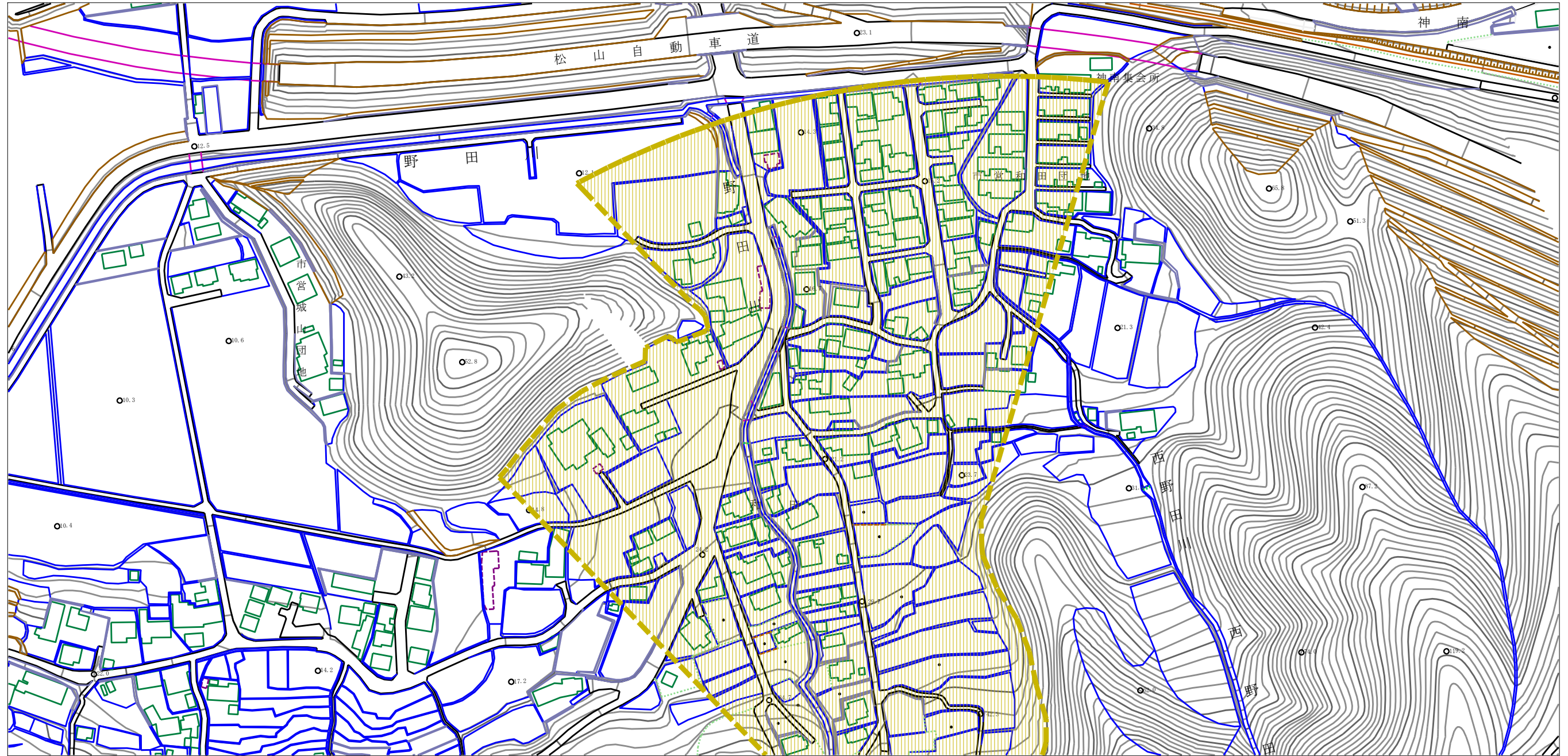


土石流の高さ：0.8m  
想定される力の最大：44.9kN/m

様式-2 (土) 土砂災害警戒区域・土砂災害特別警戒区域 区域図	土砂災害防止法施行令第二条の基準に該当する区域		N 縮尺 1:2,500	自然現象の種類	土石流	溪流番号	207-1060-2
	土砂災害防止法施行令第三条の基準に該当する区域			告示番号	未指定	溪流名	野田川
	それ以外の区域			告示年月日		所在地	大洲市新谷



土砂災害警戒区域等の指定の公示に係る図書（その2）



様式-2 (土) 土砂災害警戒区域・土砂災害特別警戒区域 区域図	土砂災害防止法施行令第二条の基準に該当する区域		N 縮尺 1:2,500	自然現象の種類	土石流	溪流番号	207-1060-2
	土砂災害防止法施行令第三条の基準に該当する区域			告示番号	未指定	溪流名	野田川
	それ以外の区域			告示年月日	未指定	所在地	大洲市新谷