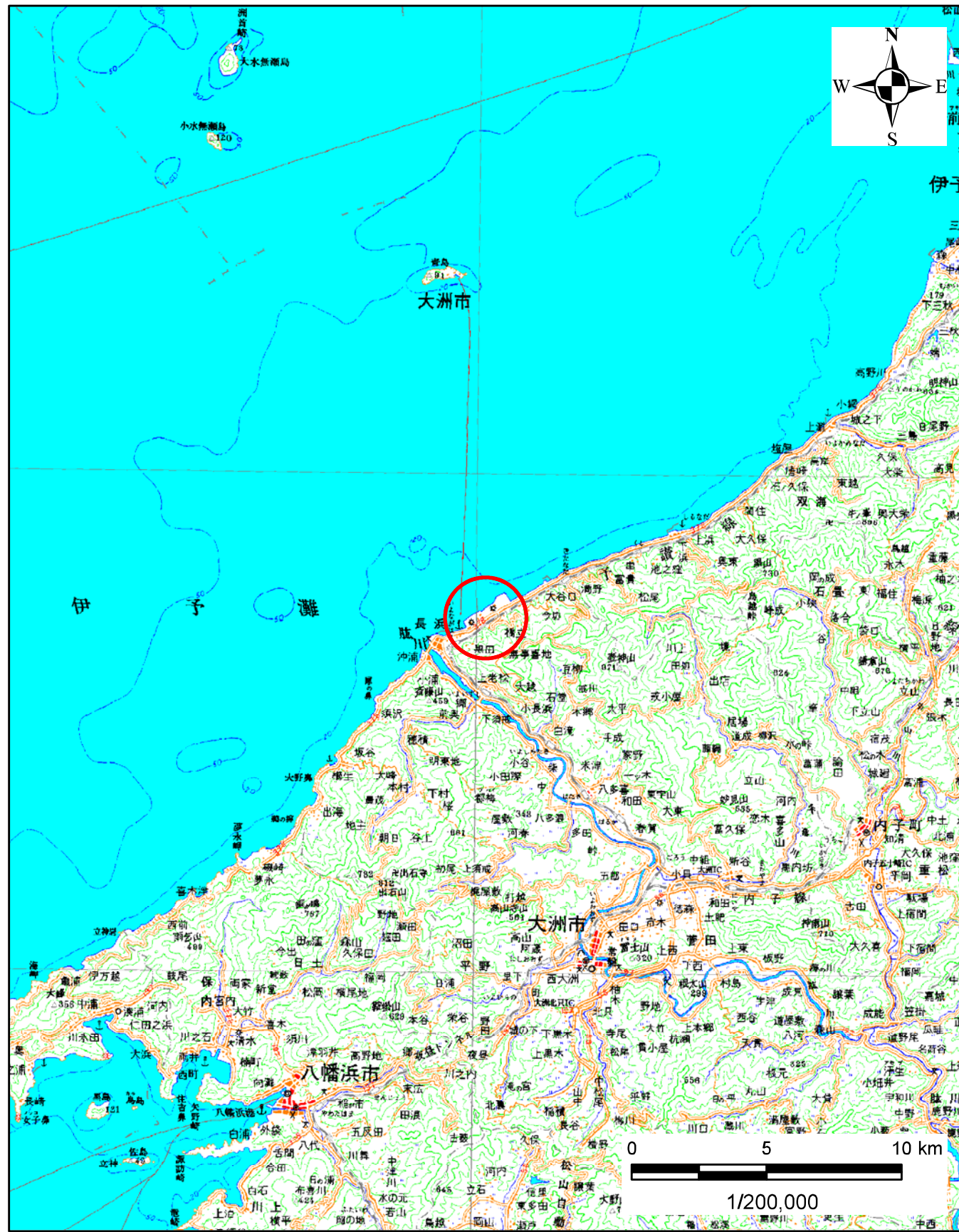
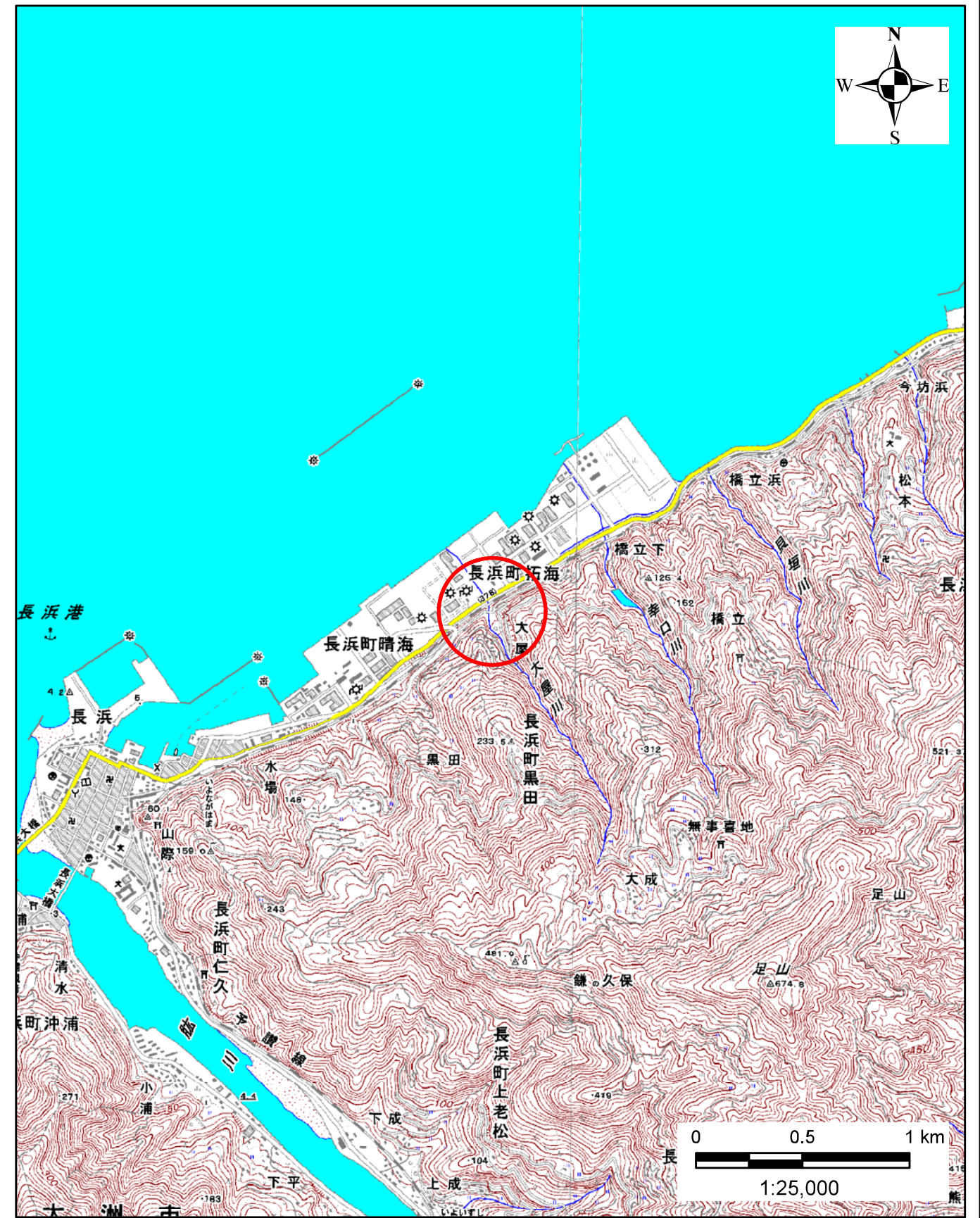


土砂災害警戒区域の指定の公示に係る図書(その1)



(1/200,000)



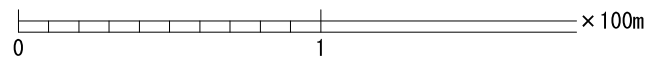
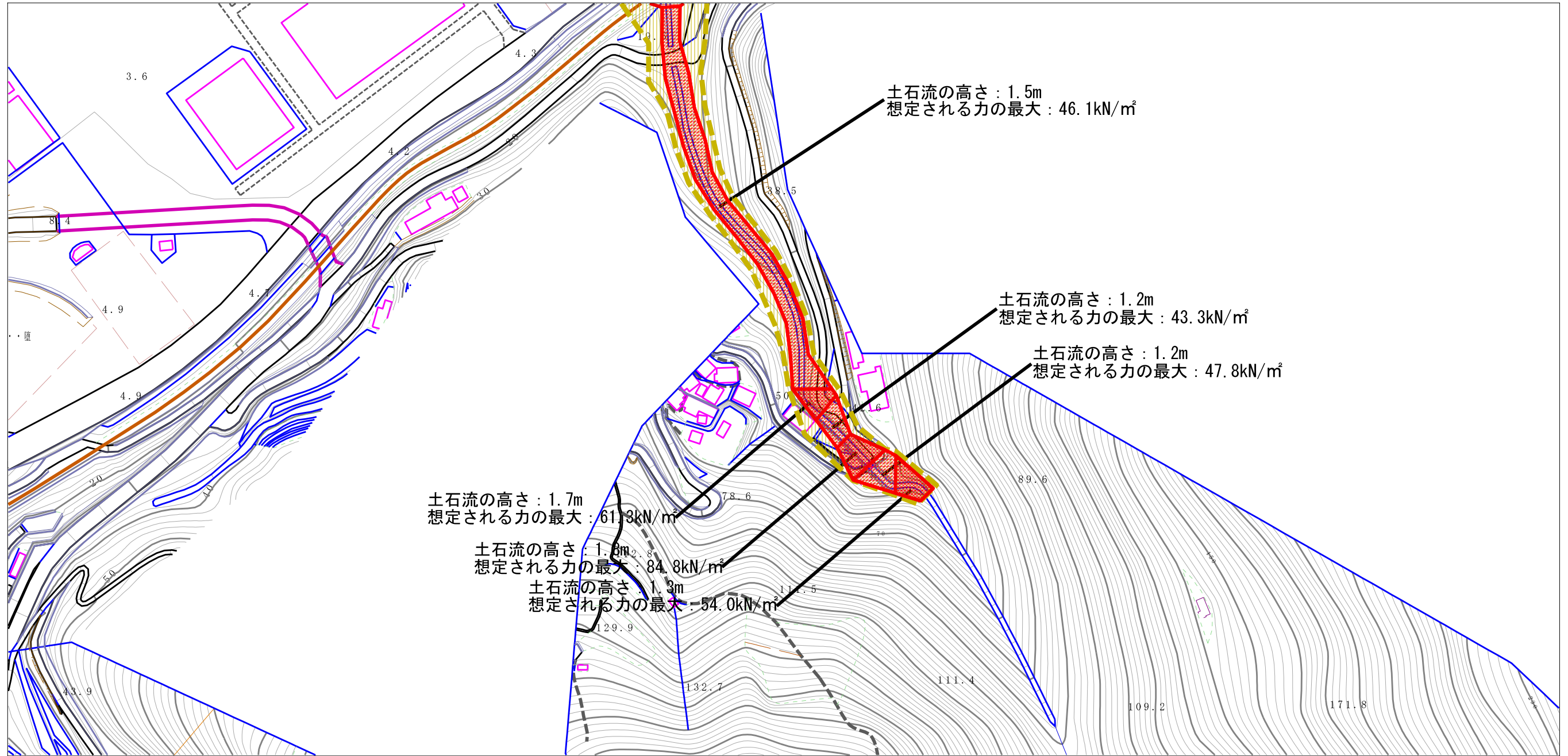
(1/25,000)

様式-1(土)  
土砂災害警戒区域・土砂災害特別警戒区域 位置図

自然現象の種類	土石流
溪流番号	421-1220
溪流名	大屋川
所在地	愛媛県大洲市長浜町黒田・長浜町晴海・長浜町拓海

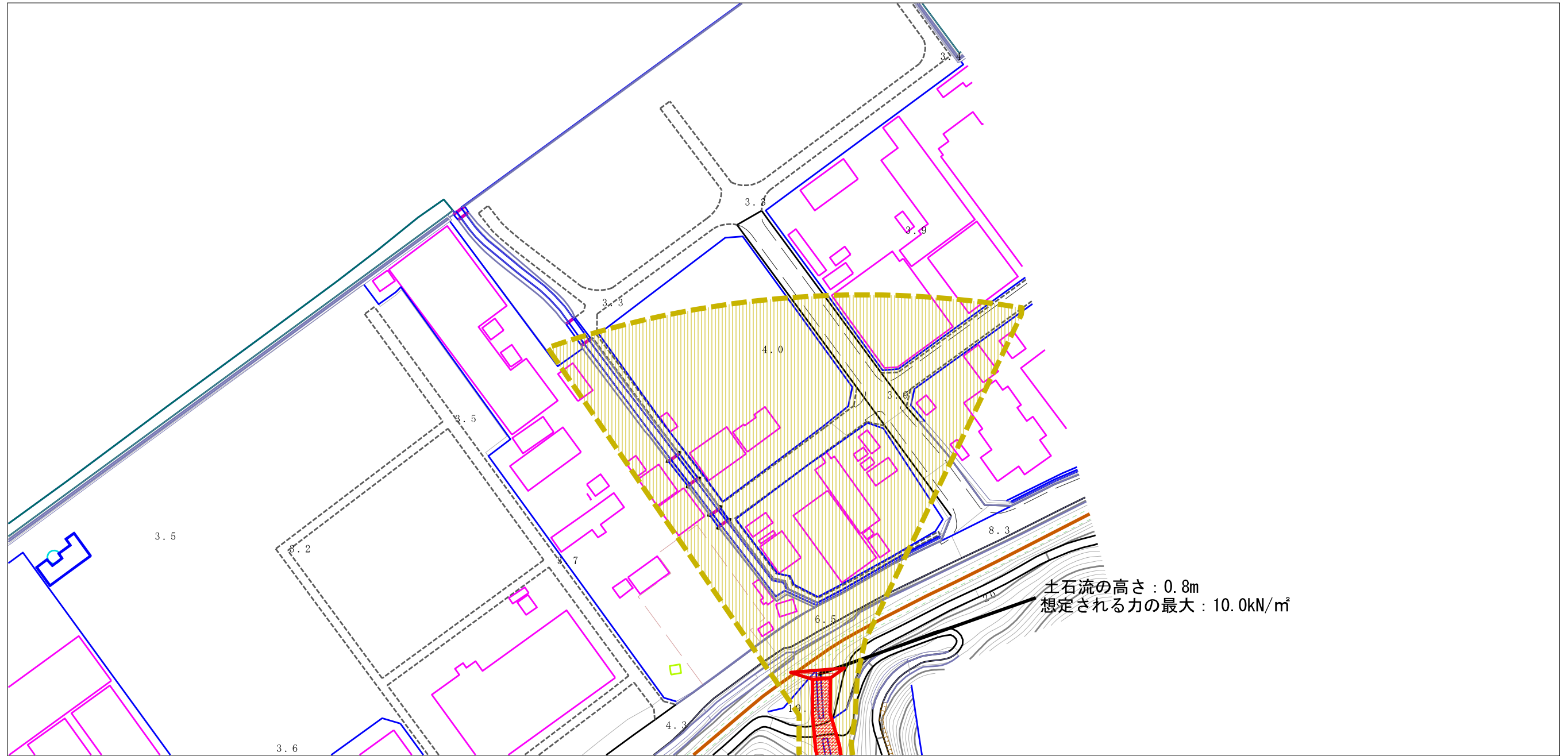
この地図は、国土地理院長の承認を得て、同院発行の数値地図20000(地図画像)、数値地図25000(地図画像)を複製したものである。(承認番号 平27情複、第1245号)

土砂災害警戒区域等の指定の公示に係る図書（その2）



様式-2（土） 土砂災害警戒区域・土砂災害特別警戒区域 区域図	土砂災害防止法施行令第二条の基準に該当する区域		N 縮尺 1:2,500	自然現象の種類	土石流	溪流番号	421-1220
	土砂災害防止法施行令第三条の基準に該当する区域			告示番号	愛媛県告示第1019号	溪流名	大屋川
	その他の区域			告示年月日	平成29年9月12日	所在地	愛媛県大洲市長浜町黒田・長浜町晴海・長浜町拓海

土砂災害警戒区域等の指定の公示に係る図書（その2）

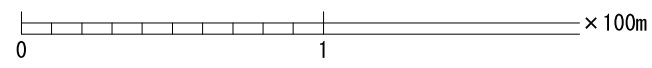
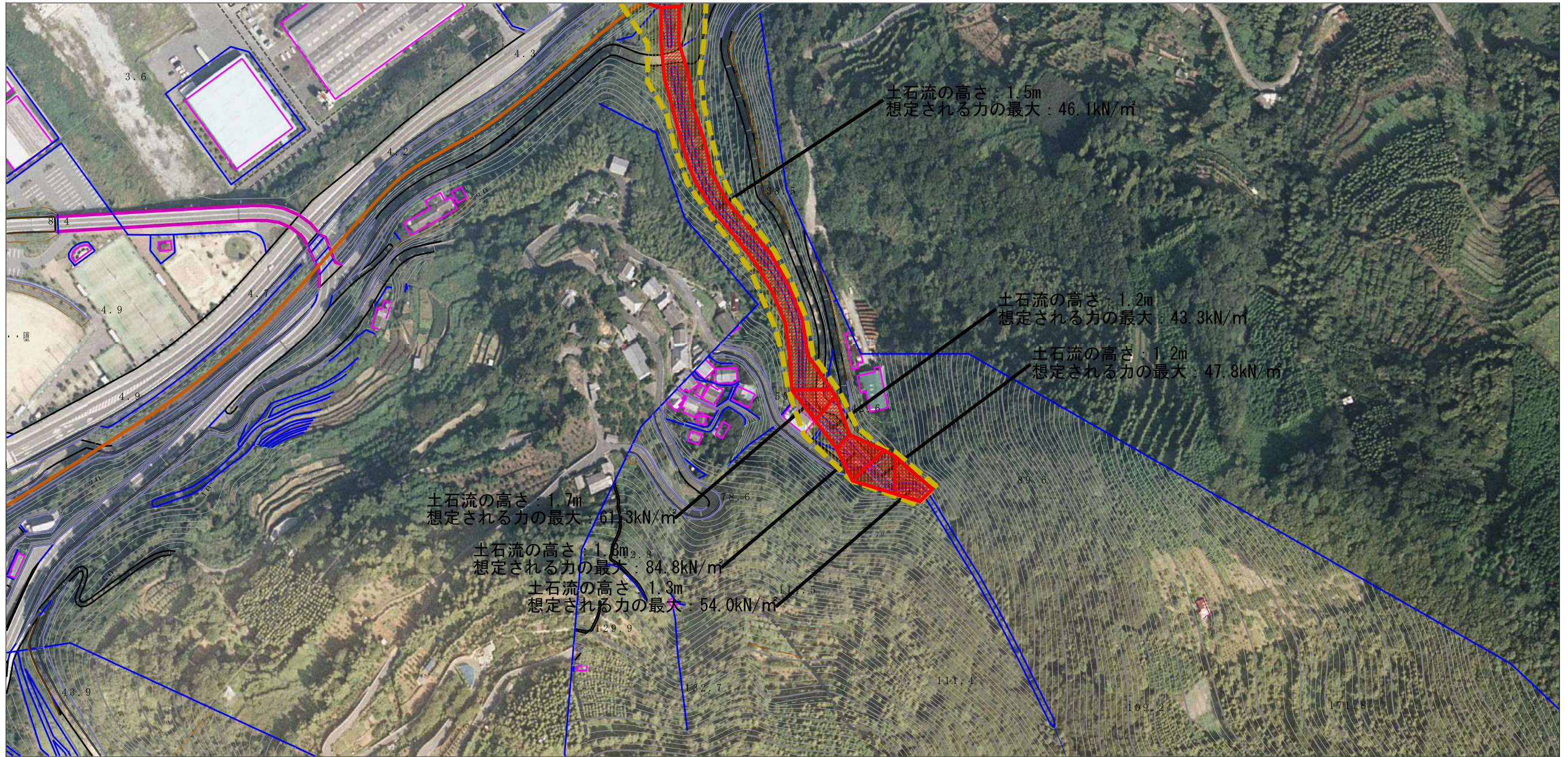


土石流の高さ：0.8m  
 想定される力の最大：10.0kN/m<sup>2</sup>

0 1 × 100m

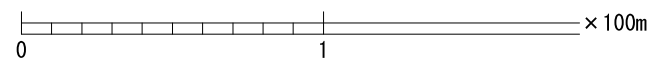
様式-2 (土) 土砂災害警戒区域・土砂災害特別警戒区域 区域図	土砂災害防止法施行令第二条の基準に該当する区域		N 縮尺 1:2,500	自然現象の種類	土石流	溪流番号	421-1220	
	土砂災害防止法施行令第三条の基準に該当する区域			告示番号	愛媛県告示第1019号	溪流名	大屋川	
	土砂災害防止法施行令第三条の基準に該当する区域			告示年月日	平成29年9月12日	所在地	愛媛県大洲市長浜町黒田・長浜町晴海・長浜町拓海	
	その他の区域							

参考資料 (その3)



参考資料	土砂災害防止法施行令第二条の基準に該当する区域			N 縮尺 1:2,500	自然現象の種類	土石流	溪流番号	421-1220
	土砂災害防止法施行令第三条の基準に該当する区域	土石流の高さが1mを超える場合、土石等の移動による力が50kN/m <sup>2</sup> を超える区域			告示番号	愛媛県告示第1019号	溪流名	大屋川
		土石流の高さが1mを超える場合、土石等の移動による力が50kN/m <sup>2</sup> を超えない区域			告示年月日	平成29年9月12日	所在地	愛媛県大洲市長浜町黒田・長浜町晴海・長浜町拓海
		その他の区域						

参考資料 (その3)



土石流の高さ: 0.8m  
 想定される力の最大: 10.0kN/m<sup>2</sup>

参考資料	土石災害防止法施行令第二条の基準に該当する区域		N 縮尺 1:2,500	自然現象の種類	土石流	溪流番号	421-1220
	土石災害防止法施行令第三条の基準に該当する区域			告示番号	愛媛県告示第1019号	溪流名	大屋川
	土石流の高さが1mを超える場合、土石等の移動による力が50kN/m <sup>2</sup> を超える区域			告示年月日	平成29年9月12日	所在地	愛媛県大洲市長浜町黒田・長浜町晴海・長浜町拓海
	土石流の高さが1mを超える場合、土石等の移動による力が50kN/m <sup>2</sup> を超えない区域						
	その他の区域						