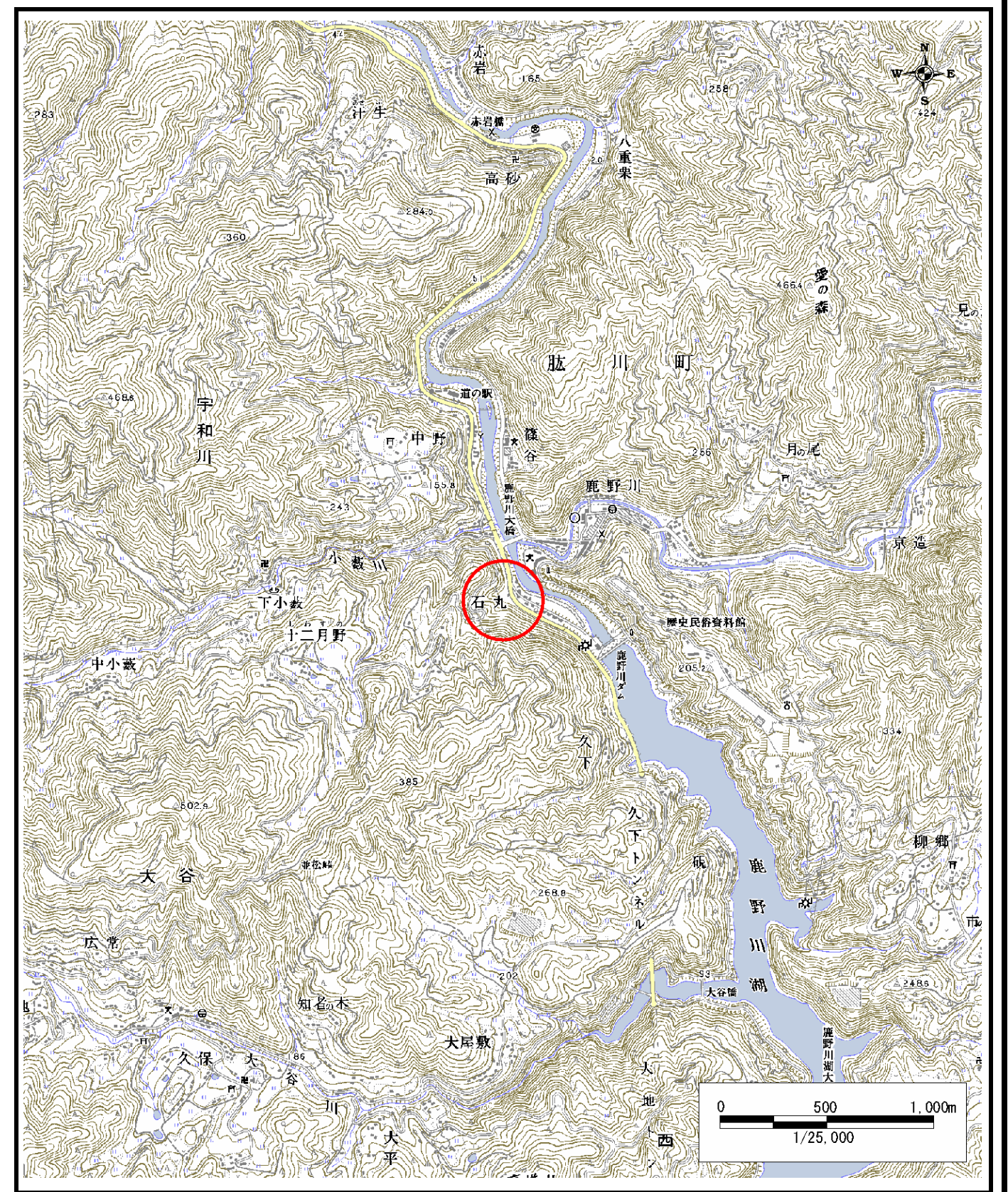
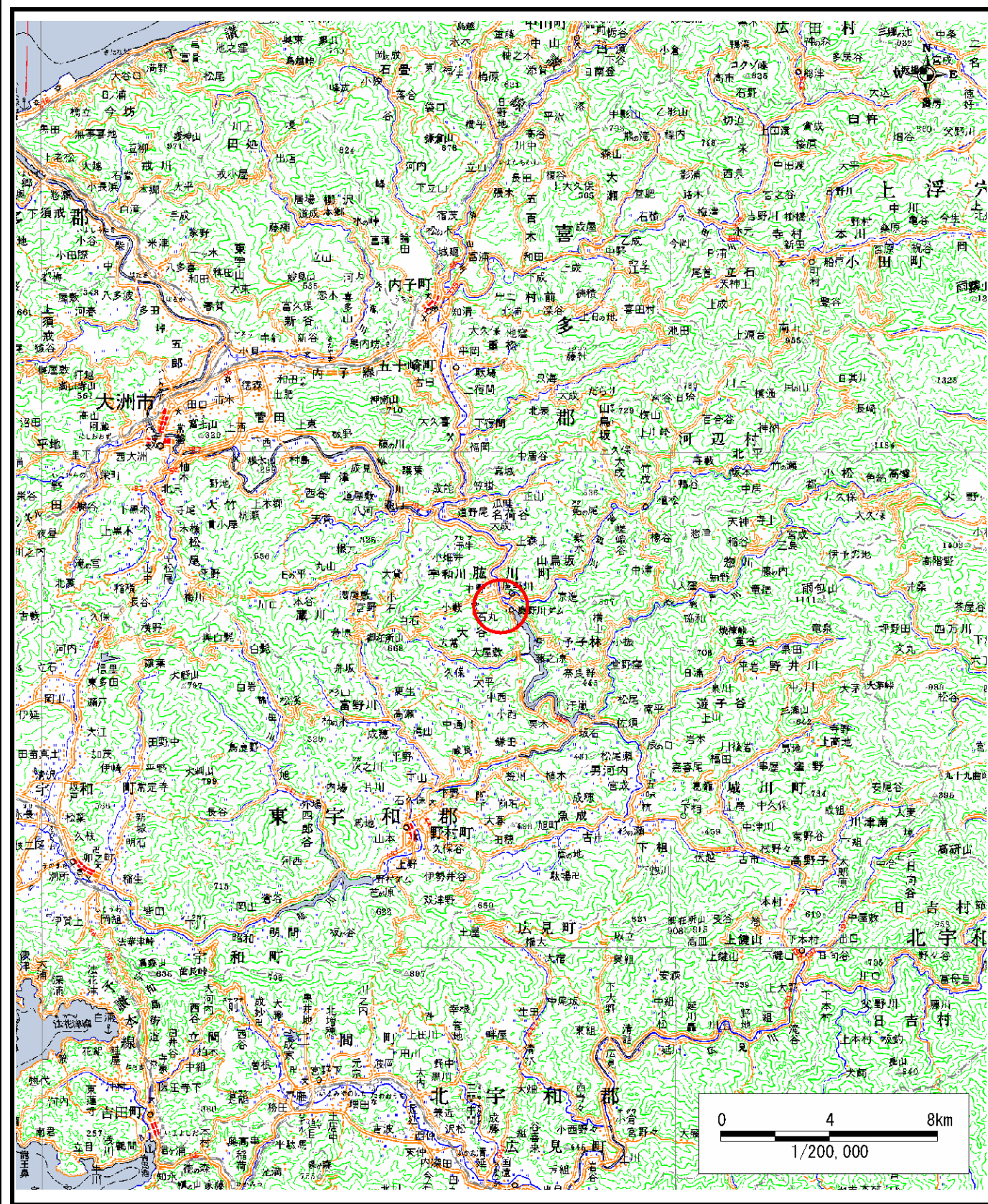


# 土砂災害警戒区域等の指定の公示に係る図書（その1）



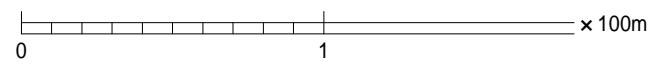
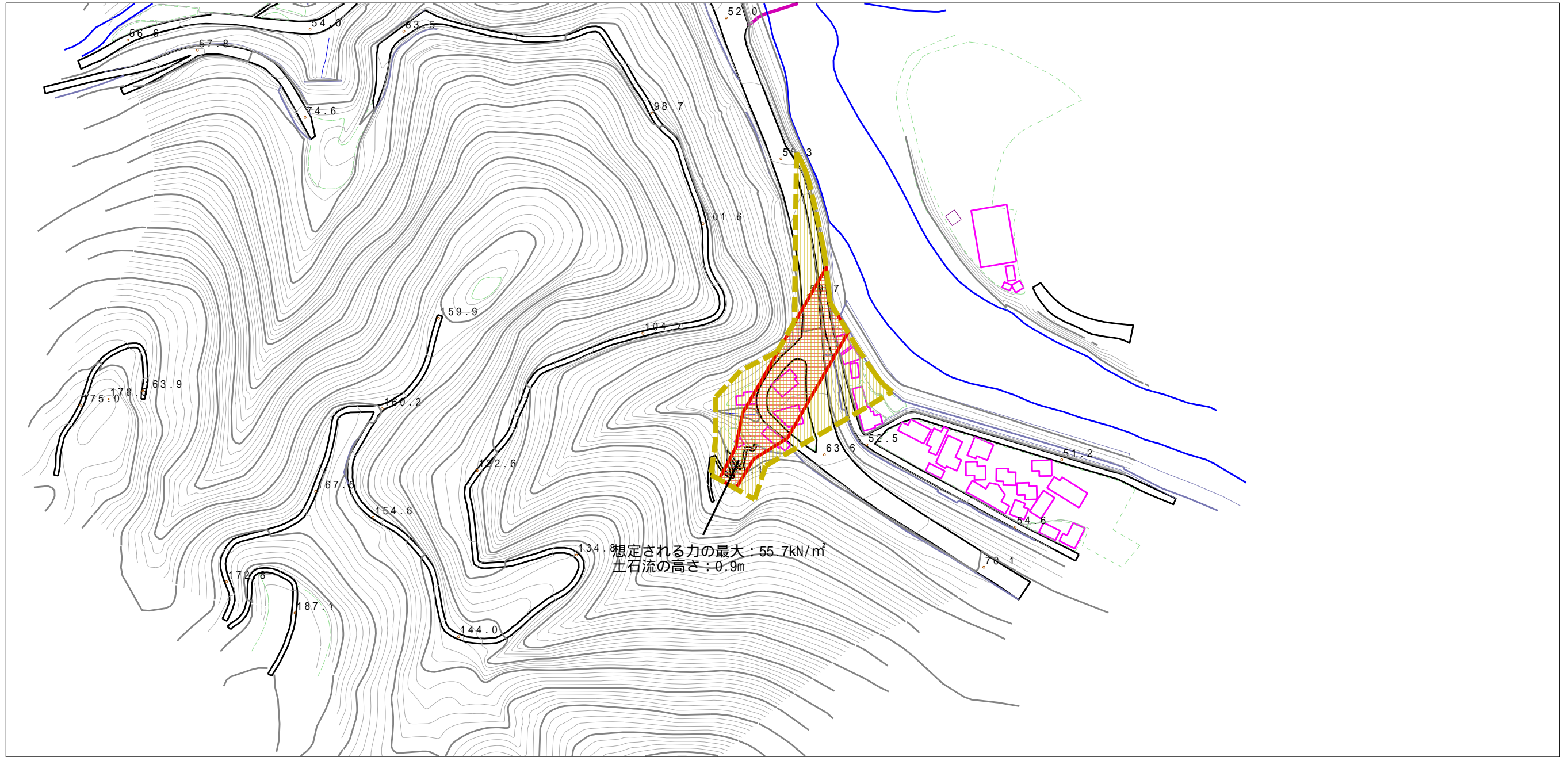
様式 - 1 (土)  
土砂災害警戒区域・土砂災害特別警戒区域 位置図

自然現象の種類	土石流
溪流番号	424-1352-1
溪流名	菊池川
所在地	大洲市肱川町宇和川

この地図は、国土地理院長の承認を得て、同院発行の数値地図20000(地図画像)及び数値地図25000(地図画像)を複製したものである。(承認番号 平18総複、第557号)



# 土砂災害警戒区域等の指定の公示に係る図書（その2）



様式 - 2 (土) 土砂災害警戒区域・土砂災害特別警戒区域 区域図	土砂災害防止法施行令第二条の基準に該当する区域		N 縮尺 1:2,500	自然現象の種類	土石流	溪流番号	424-1352-1
	土砂災害防止法施行令第三条の基準に該当する区域			告示番号	愛媛県告示第985号	溪流名	菊池川
	土砂災害防止法施行令第三条の基準に該当する区域			告示年月日	平成27年7月31日	所在地	大洲市肱川町宇和川
	その他の区域						