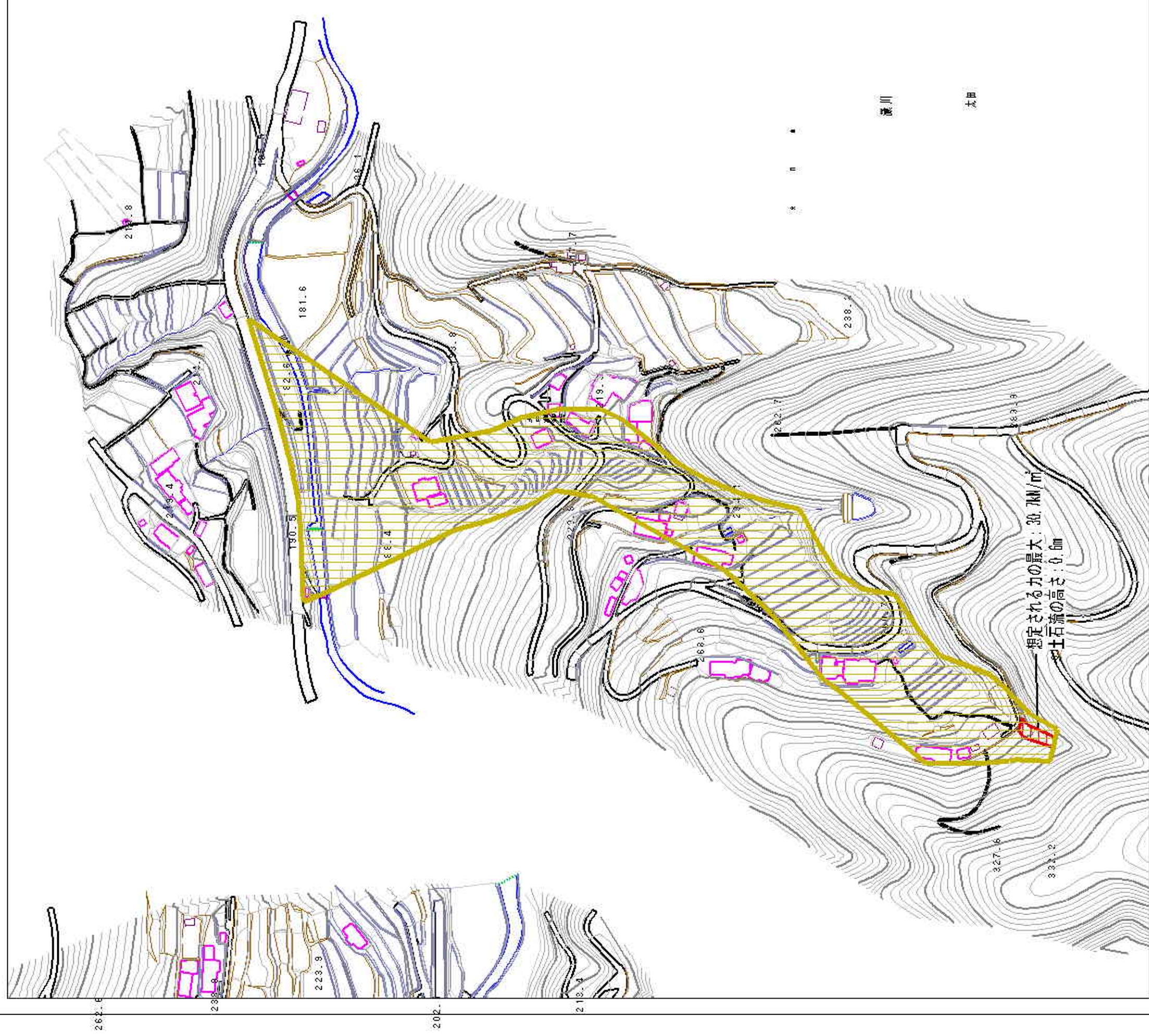


土砂災害警戒区域等の指定に係る図書（その2）



様式-2(土)

土砂災害警戒区域・土砂災害特別警戒区域  
区域図

土砂災害防止法施行令第2条の基礎に基づき2区画

土石流の発生が1m以上の高さとなる場合、土石等の  
移動による力の最大が10kN/m<sup>2</sup>以上となる区域  
土石流の発生が1m以上の高さとなる場合、土石等の  
移動による力の最大が10kN/m<sup>2</sup>以上となる区域  
その他の区域



縮尺  
1:2,500

自然現象  
の種類

告示番号  
告示年月日

土石流

愛媛県告示第226号  
平成21年2月20日

溪流番号

207-1105  
太田西川

所在地

大洲市蔵川太田