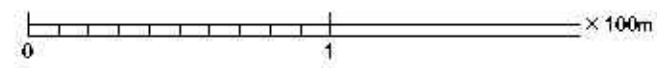
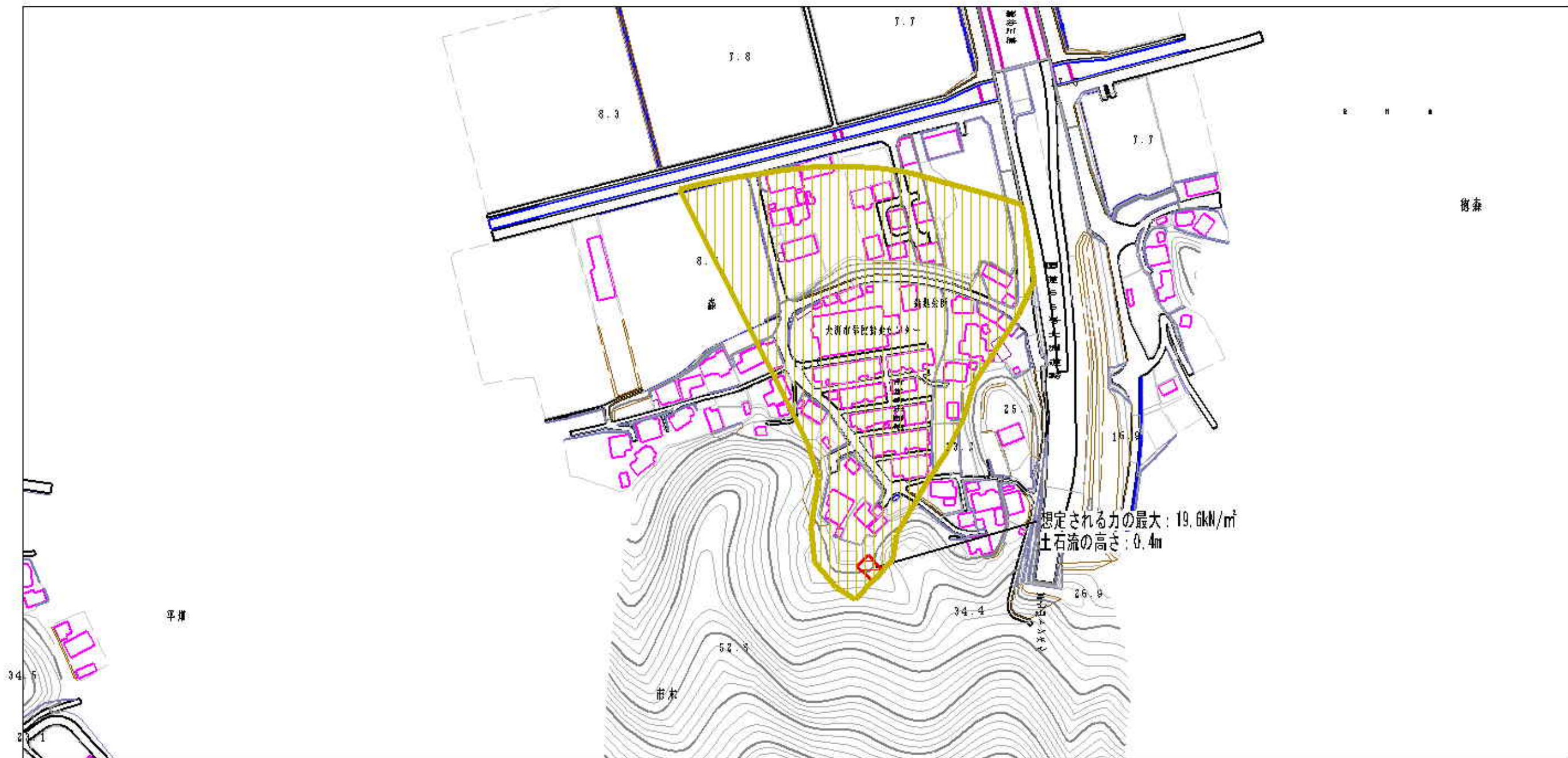


土砂災害警戒区域等の指定の公示に係る図書（その2）



様式-2(土) 土砂災害警戒区域・土砂災害特別警戒区域 区域図	土砂災害防止法施行令第2条の基準に該当する区域		自然現象 の種類	土石流	溪流番号	207-1069	
	土砂災害防止法施行令第3条の基準に該当する区域			告示番号	愛媛県告示第226号	溪流名	西森川
	土砂の高さが1mを超える場合、土石等の 移動による力が90kN/m ² を超える区域		縮尺 1:2,500	告示年月日	平成21年2月20日	所在地	大洲市市木森
	土砂の高さが1mを超える場合、土石等の 移動による力が90kN/m ² を超えない区域						
	その他の区域						