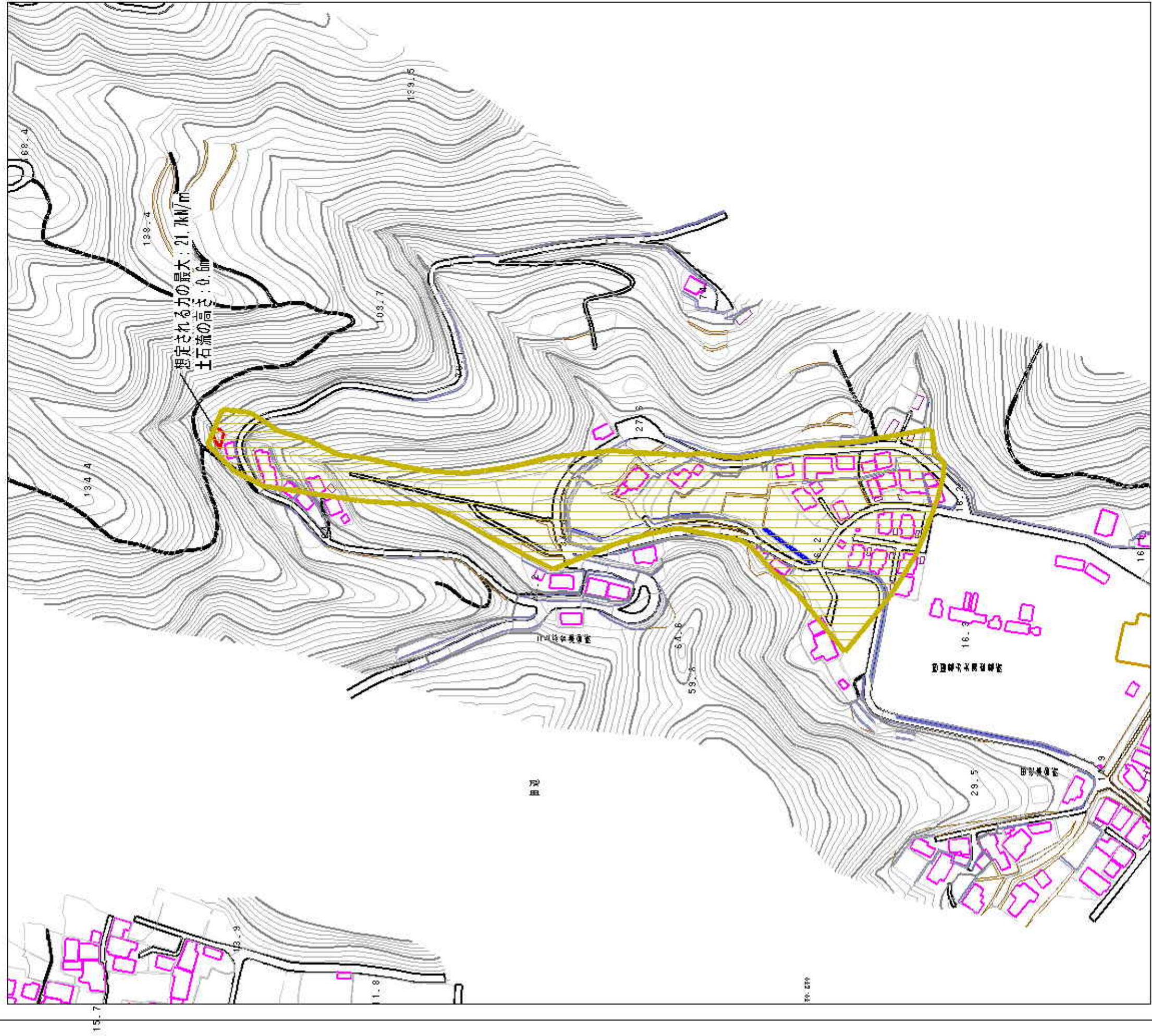


土砂災害警戒区域等の指定に係る図書（その2）



様式-2(土)

土砂災害警戒区域・土砂災害特別警戒区域
区域図

土砂災害防止法施行令第2条の基準に該当する区域
土砂災害防止法施行令第3条の基準に該当する区域

土砂災害の発生が1m以上の高さとなる場合、土石等の
移動による力が100kN/m²以上となる区域
土砂災害の発生が1m以上の高さとなる場合、土石等の
移動による力が100kN/m²以上となる区域
その他の区域



N
縮尺
1:2,500

自然現象 の種類	土石流	溪流番号	207-1012-1
告示番号	愛媛県告示第227号	溪流名	北ヶ谷川
告示年月日	平成21年2月20日	所在地	大洲市春賀田辺