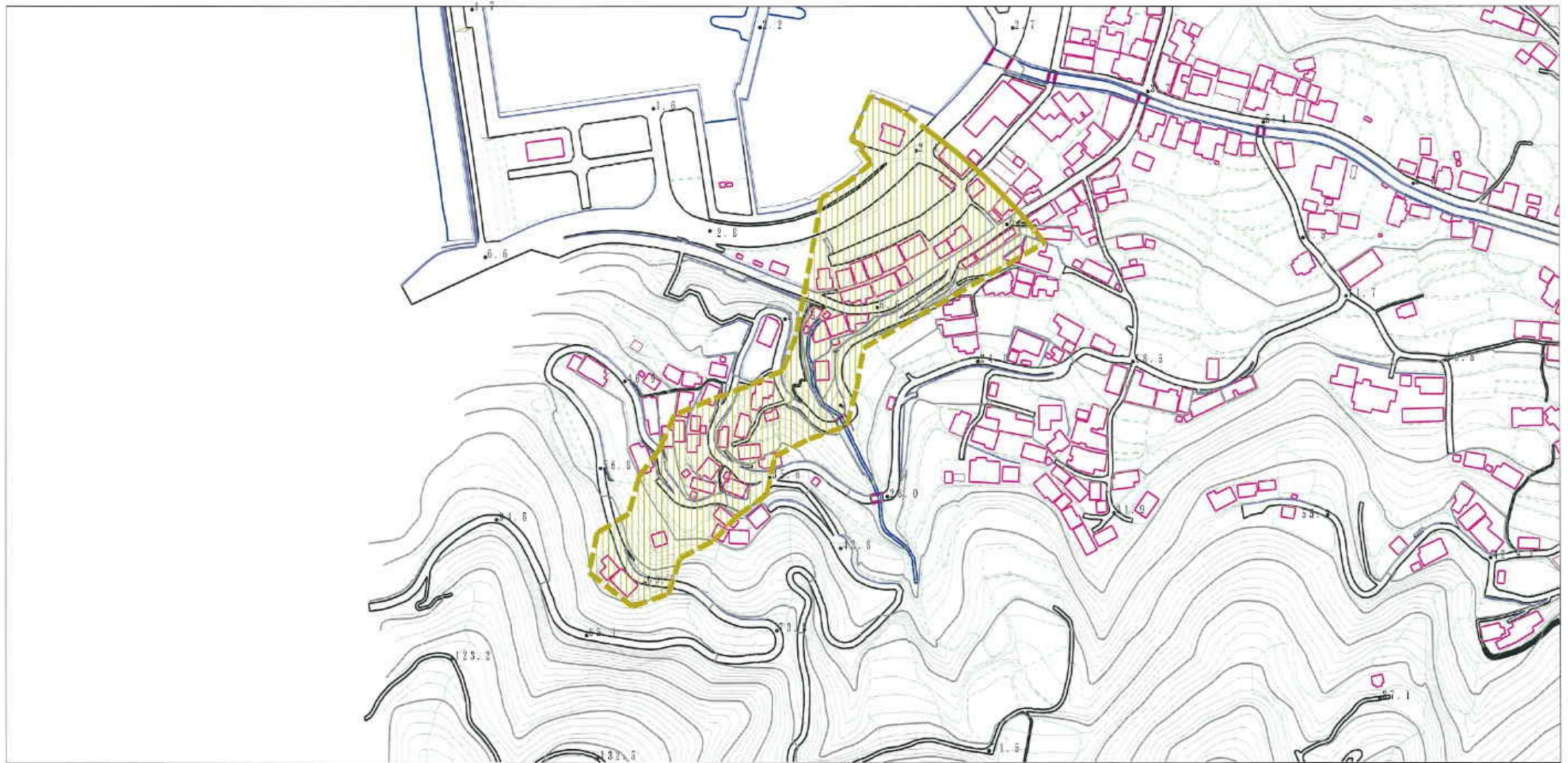


土砂災害警戒区域等の指定の公示に係る図書（その2）



0 1 × 100m

様式-2(土) 土砂災害警戒区域・土砂災害特別警戒区域 区域図	土砂災害防止法施行令第2条の基準に該当する区域		N 縮尺 1:2,500	自然現象の種類	土石流	溪流番号	421-1260
	土砂災害防止法施行令第3条の基準に該当する区域			告示番号	愛媛県告示第355号	溪流名	高松西川
	土石流の高さが1mを超える場合、土石等の移動による力が500N/m ² を超える区域			告示年月日	平成20年6月13日	所在地	大洲市長浜町藤生高峰
	土石流の高さが1mを超える場合、土石等の移動による力が500N/m ² を超えない区域						
	その他の区域						