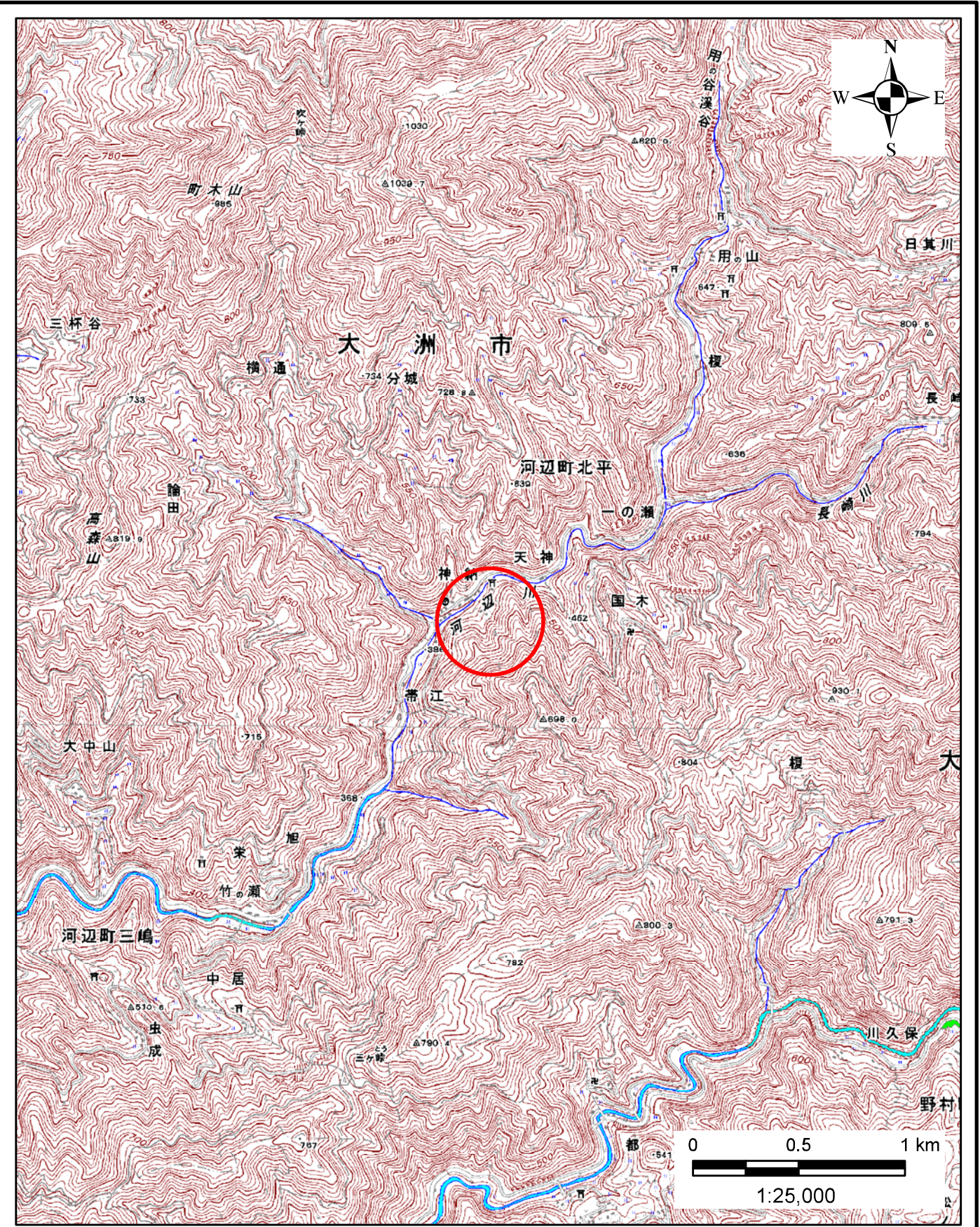
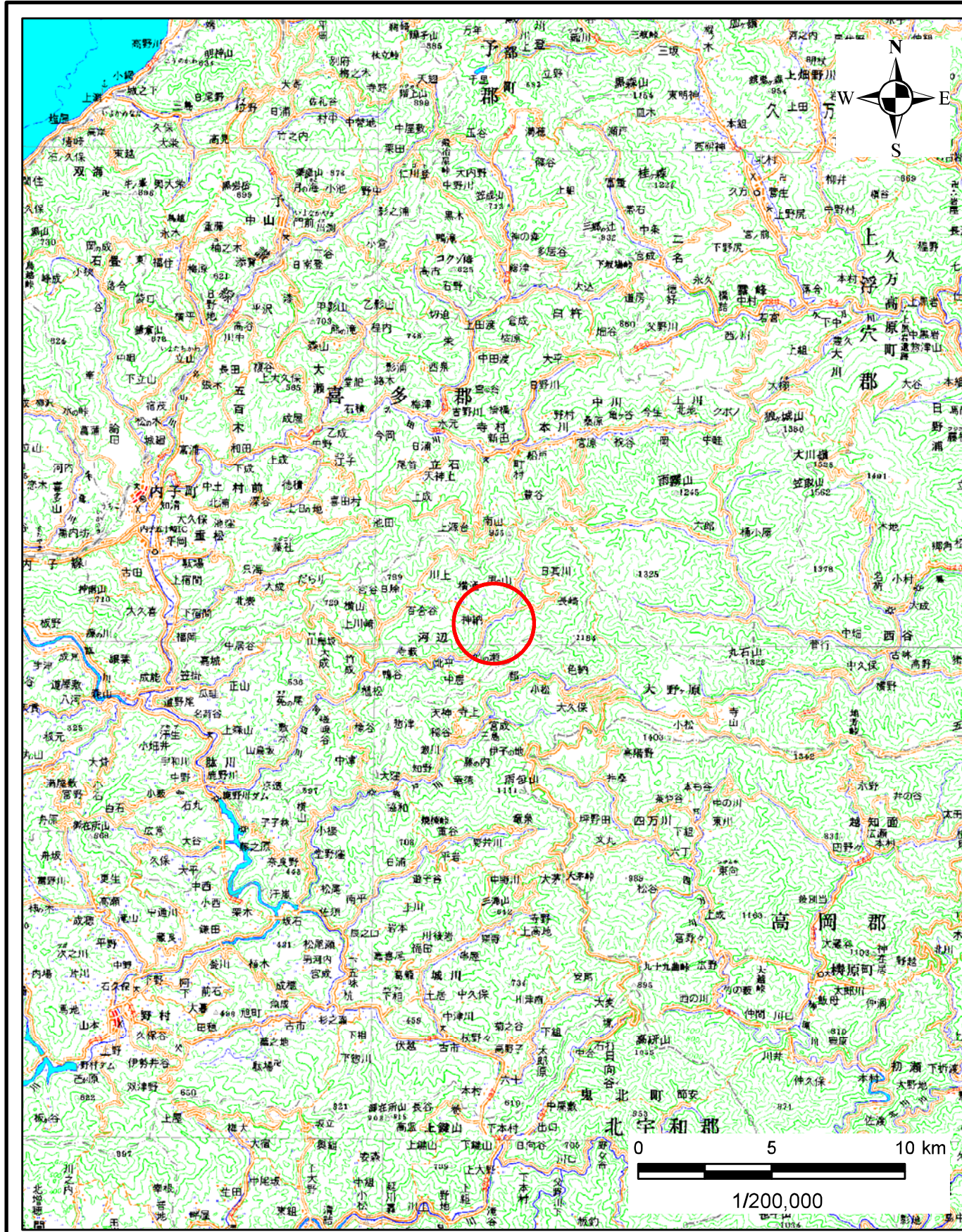


# 土砂災害警戒区域の指定の公示に係る図書(その1)

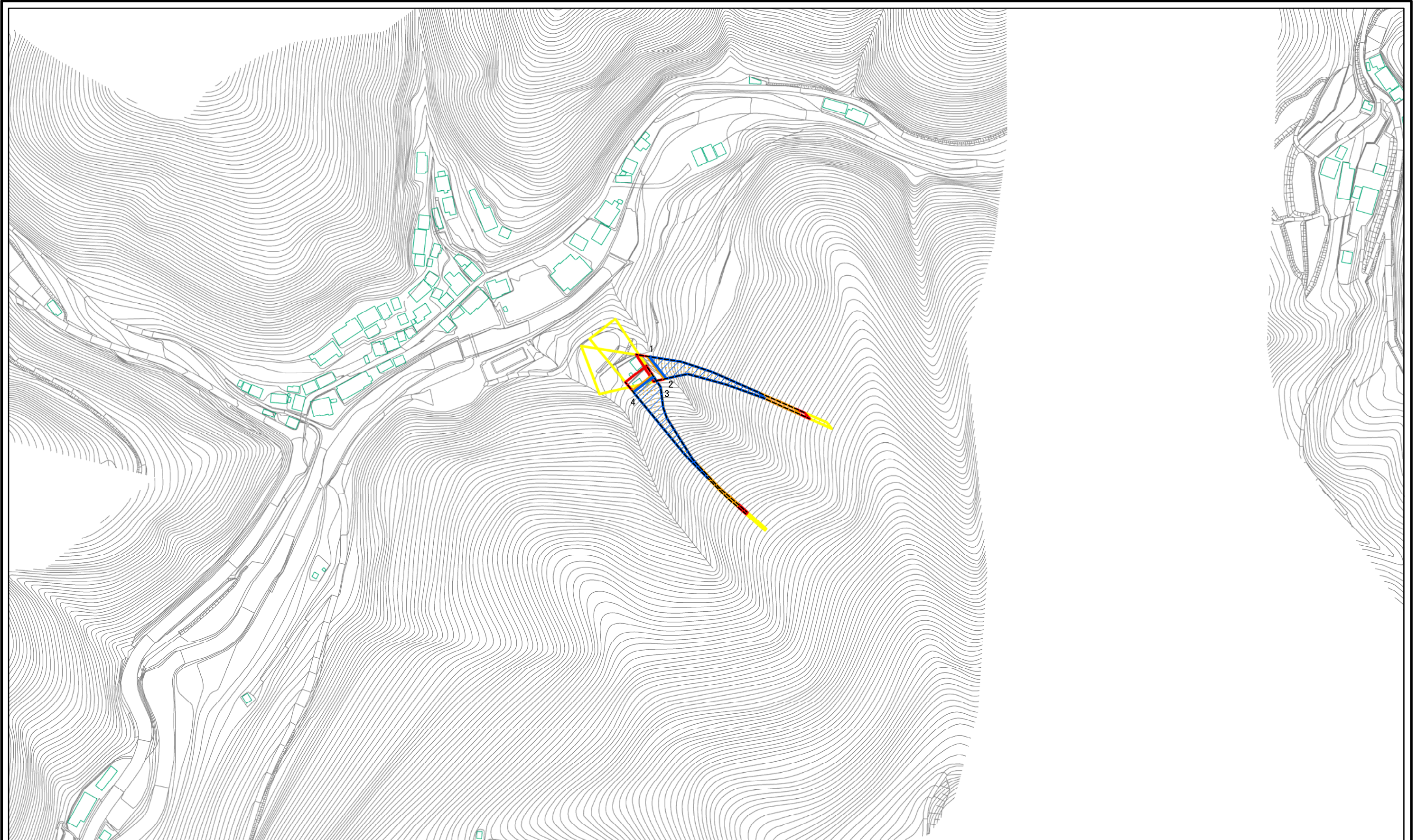


様式-1(急)  
土砂災害警戒区域・土砂災害特別警戒区域 位置図

自然現象の種類	急傾斜地の崩壊
箇所番号	425-II-102(1)
箇所名	神納C
所在地	愛媛県大洲市河辺町北平

この地図は、国土院院長の承認を得て、同院発行の数値地図20000(地図画像)、及び数値地図25000(地図画像)を複製したものである。(承認番号 平30四複、第16号)

土砂災害警戒区域等の指定の公示に係る図書(その2)



0 25 50 100  
m

様式-2(急) 土砂災害警戒区域・土砂災害特別警戒区域 区域図(その1)	土砂災害防止法施行令第二条の基準に該当する区域		N 縮尺 1:2,500	自然現象の種類	急傾斜地の崩壊	箇所番号	425-II-102(1)	
	土砂災害防止法施行令第三条の基準に該当する区域			告示番号	未指定		箇所名	神納C
	それ以外の区域			告示年月日			所在地	愛媛県大洲市河辺町北平