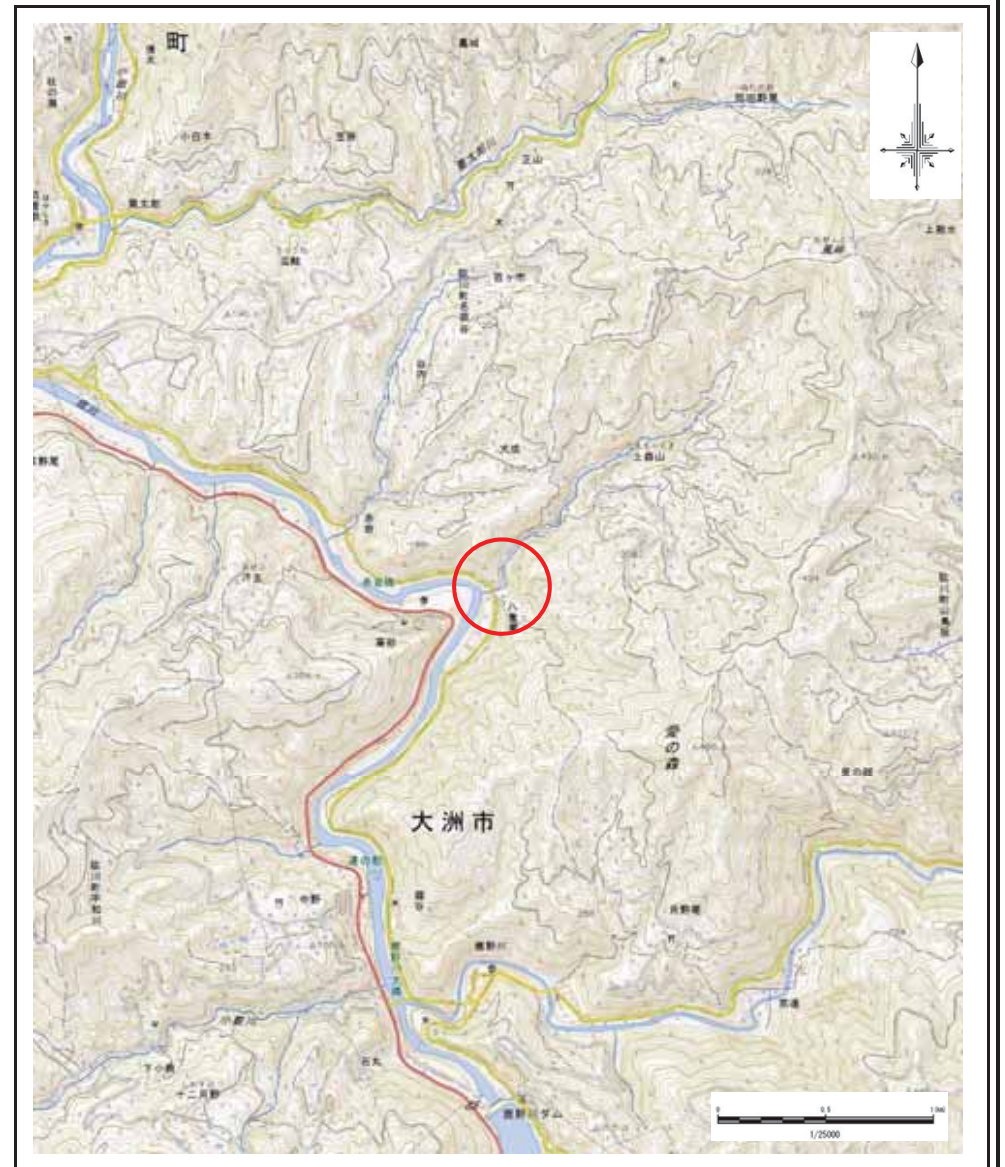


土砂災害警戒区域等の指定の公示に係る図書(その1)



(1/200,000)

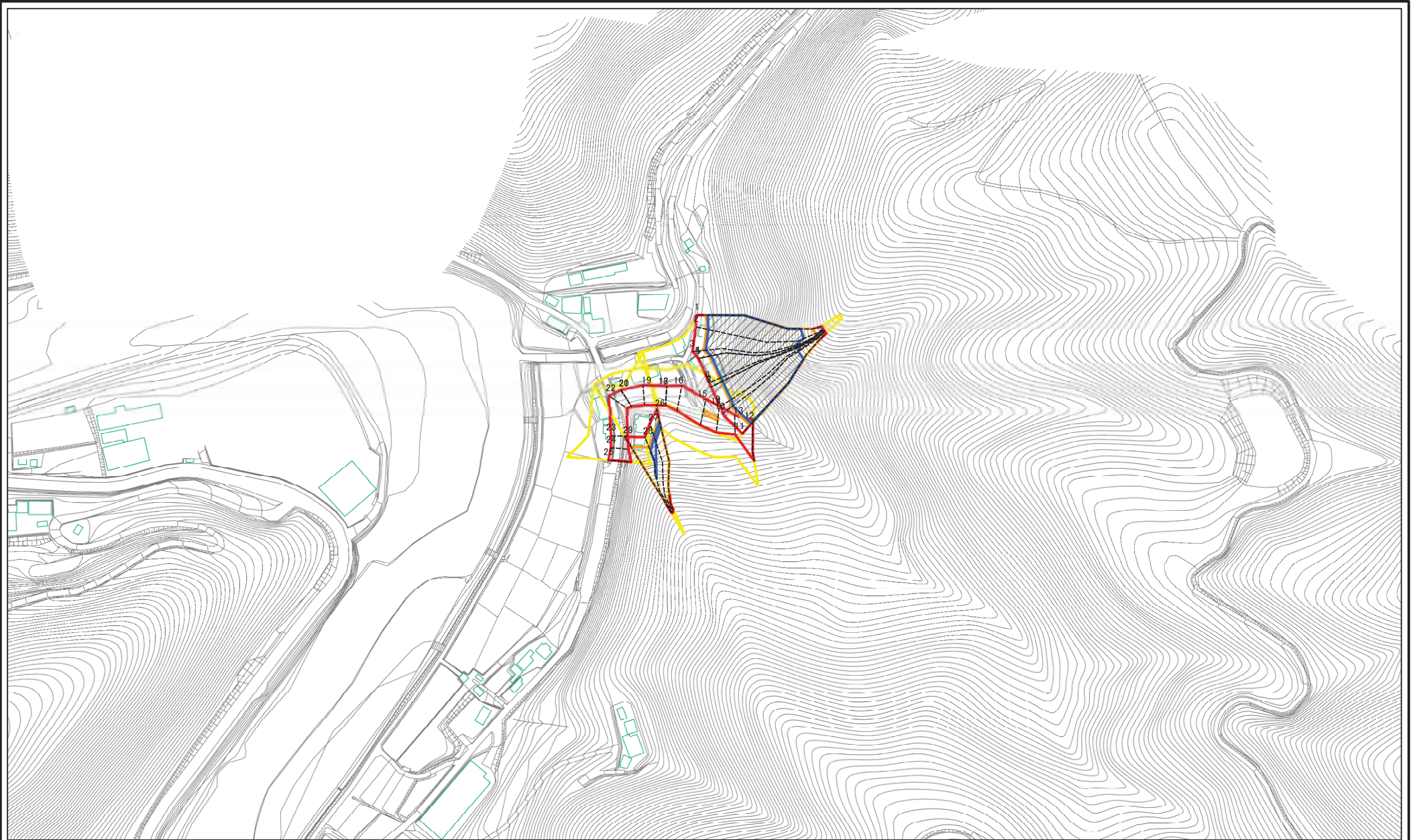


(1/25,000)

様式-1(急)
土砂災害警戒区域・土砂災害
特別警戒区域
位置図

自然現象の種類	急傾斜地の崩壊
箇所番号	424-II-126(1)
箇所名	八重栗1
所在地	大洲市肱川町名荷谷・山鳥坂

土砂災害警戒区域等の指定の公示に係る図書(その2)



0 25 50 100
m

図中の数字は横断測線番号を示す

様式-2(急)
土砂災害警戒区域・土砂災害特別警戒区域
区域図(その1)

土砂災害防止法施行令第二条の基準に該当する区域	
土砂災害防止法施行令第三条の基準に該当する区域	
土砂等の(移動)高さが1m以下の場合 土砂等の移動による力が100kN/mを超える区域	
土砂等の堆積の高さが3mを超える区域	
それ以外の区域	

N	
縮尺	
1:2,500	

自然現象の種類	急傾斜地の崩壊
告示番号	未指定
告示年月日	

箇所番号	424-II-126(1)
箇所名	八重栗1
所在地	大洲市肱川町名荷谷・山鳥坂