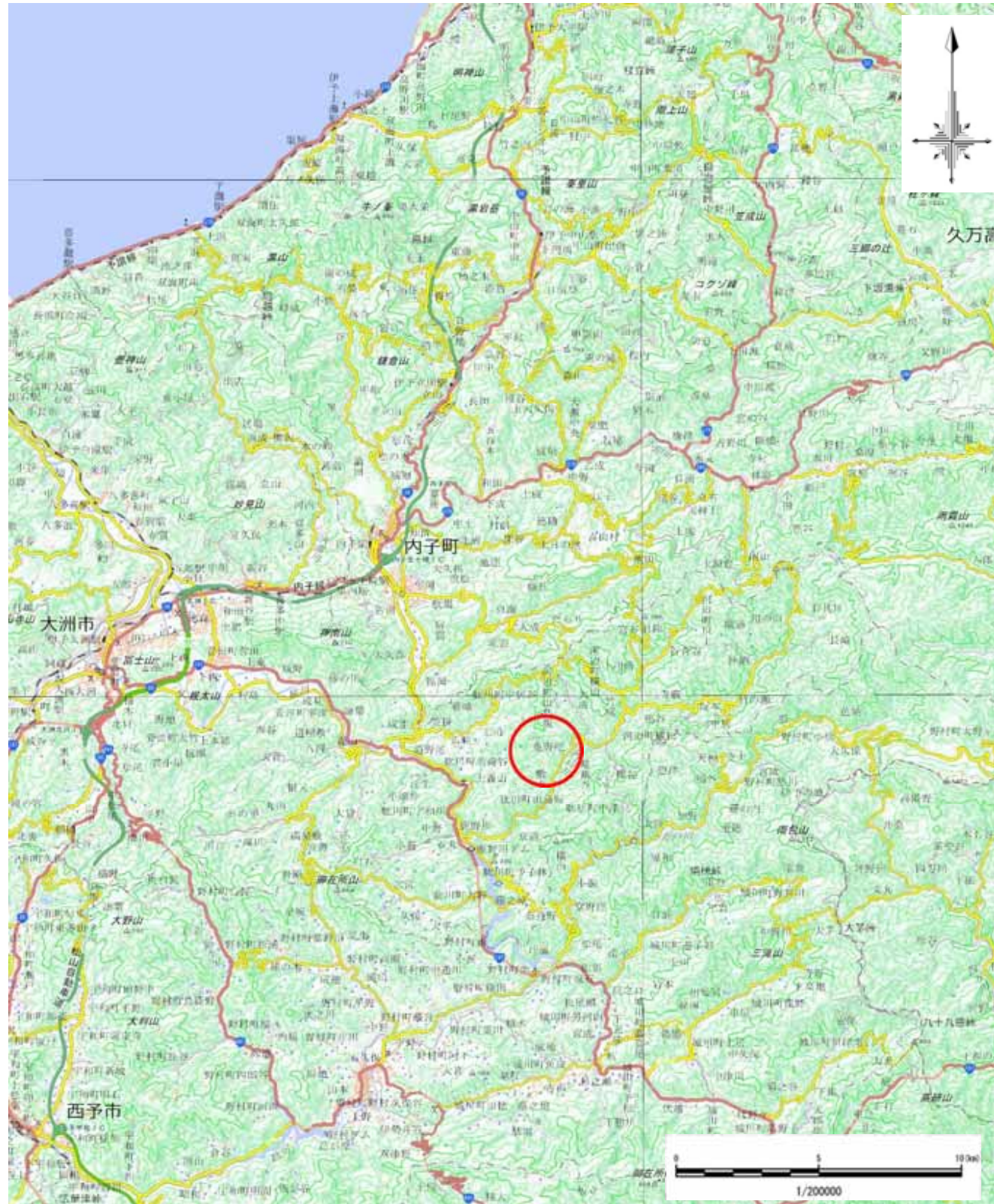
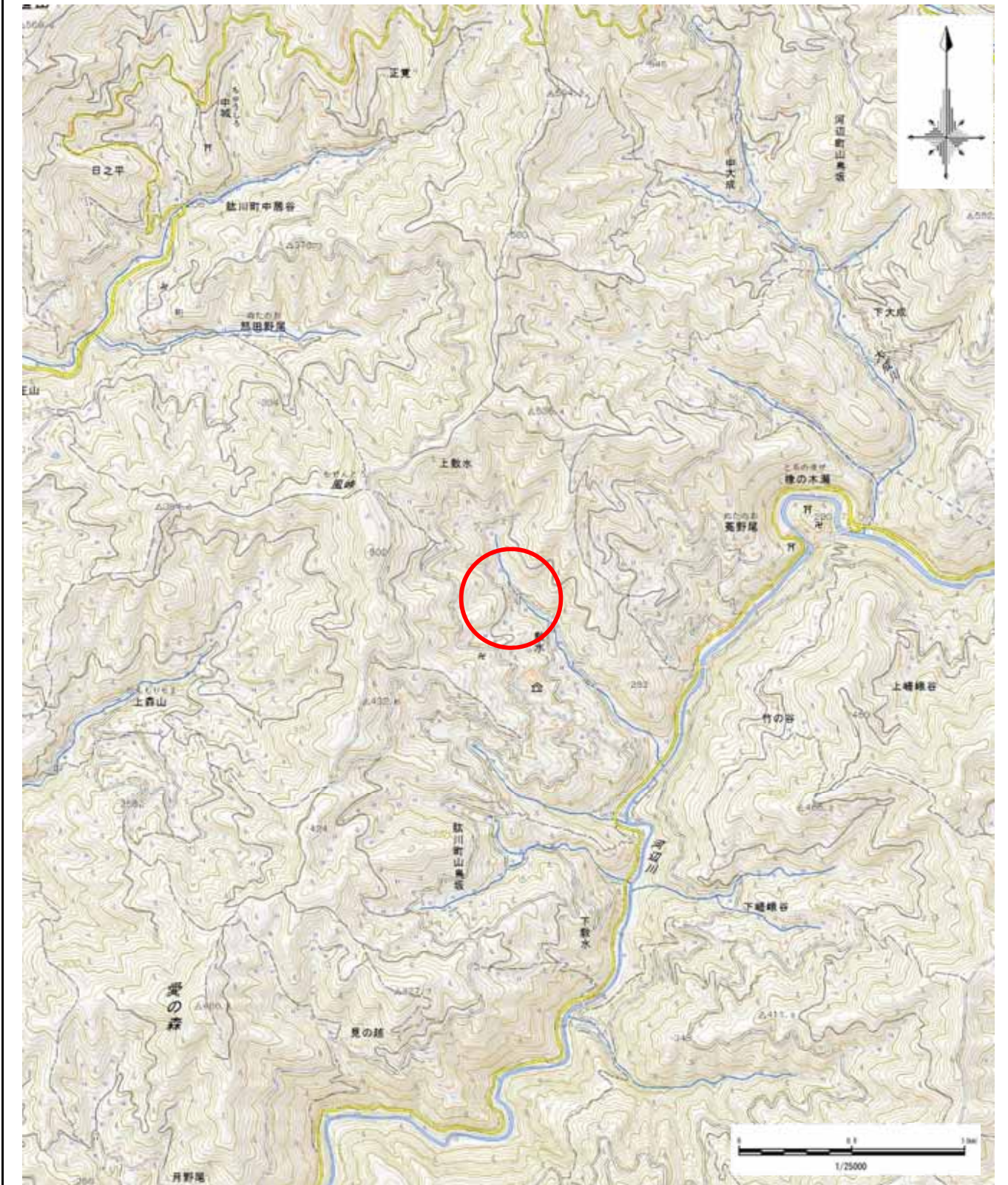


土砂災害警戒区域等の指定の公示に係る図書(その1)



(1/200,000)

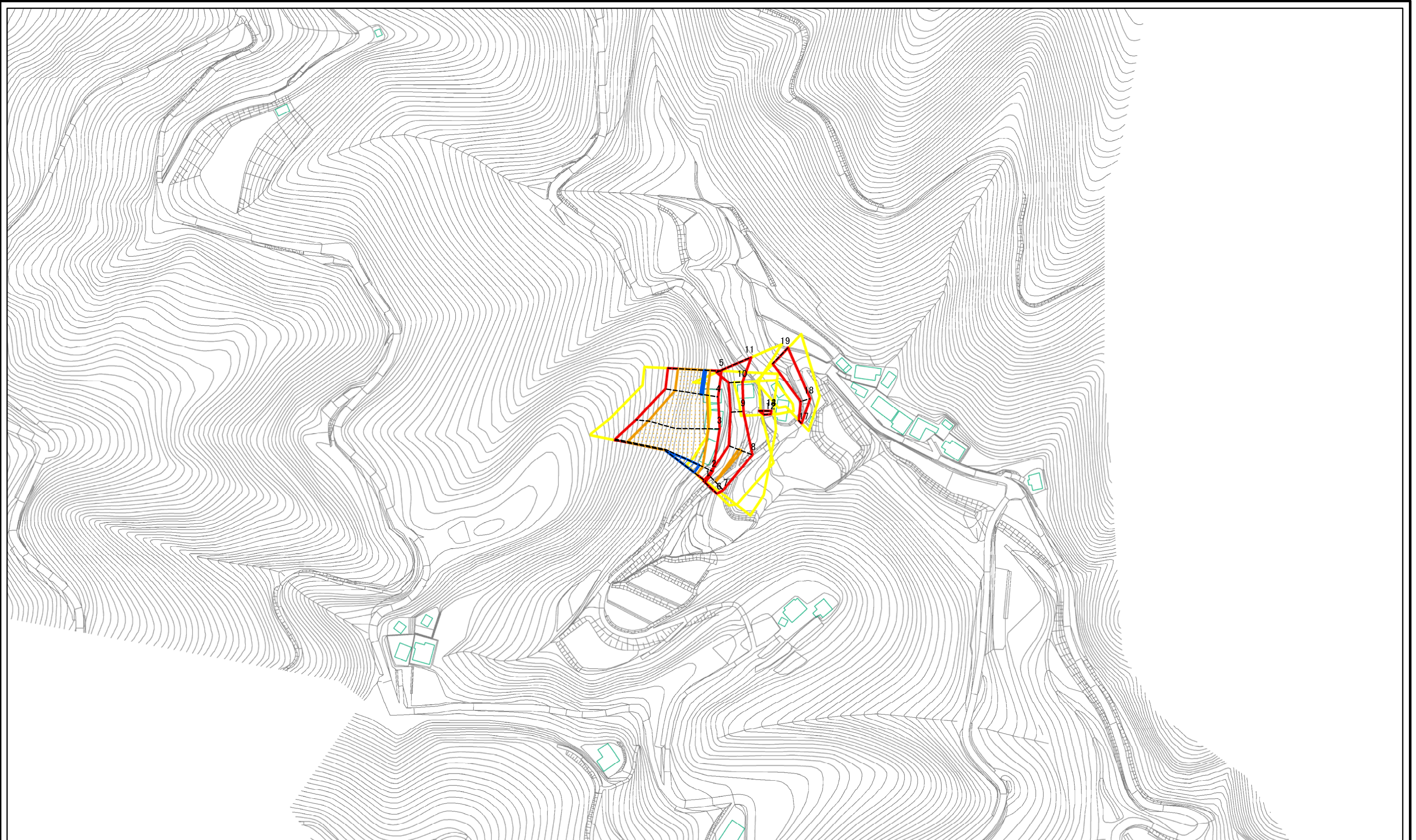


(1/25,000)

様式 - 1(急) 土砂災害警戒区域・土砂災害 特別警戒区域 位置図	自然現象の種類	急傾斜地の崩壊
	箇所番号	424- -93(1)
	箇所名	上敷水
	所在地	大洲市肱川町山鳥坂

この地図は、国土地理院長の承認を得て、同院発行の電子地形図25000及び電子地形図20万を複製したものである。(承認番号 平30四複、第26号) 許可なく複製を禁ずる。

土砂災害警戒区域等の指定の公示に係る図書(その2)



0 25 50 100
m

図中の数字は横断測線番号を示す

<p>様式-2(急) 土砂災害警戒区域・土砂災害特別警戒区域 区域図(その1)</p>	土砂災害防止法施行令第二条の基準に該当する区域		<p>N 縮尺 1:2,500</p>	自然現象の種類	急傾斜地の崩壊	箇所番号	424-II-93(1)
	土砂災害防止法施行令第三条の基準に該当する区域			告示番号	未指定	箇所名	上敷水
	土砂等の(移動)高さが1m以下の場合、土砂等の移動による力が100kN/mを超える区域			告示年月日		所在地	大洲市肱川町山鳥坂
	土砂等の堆積の高さが3mを超える区域						
	それ以外の区域						