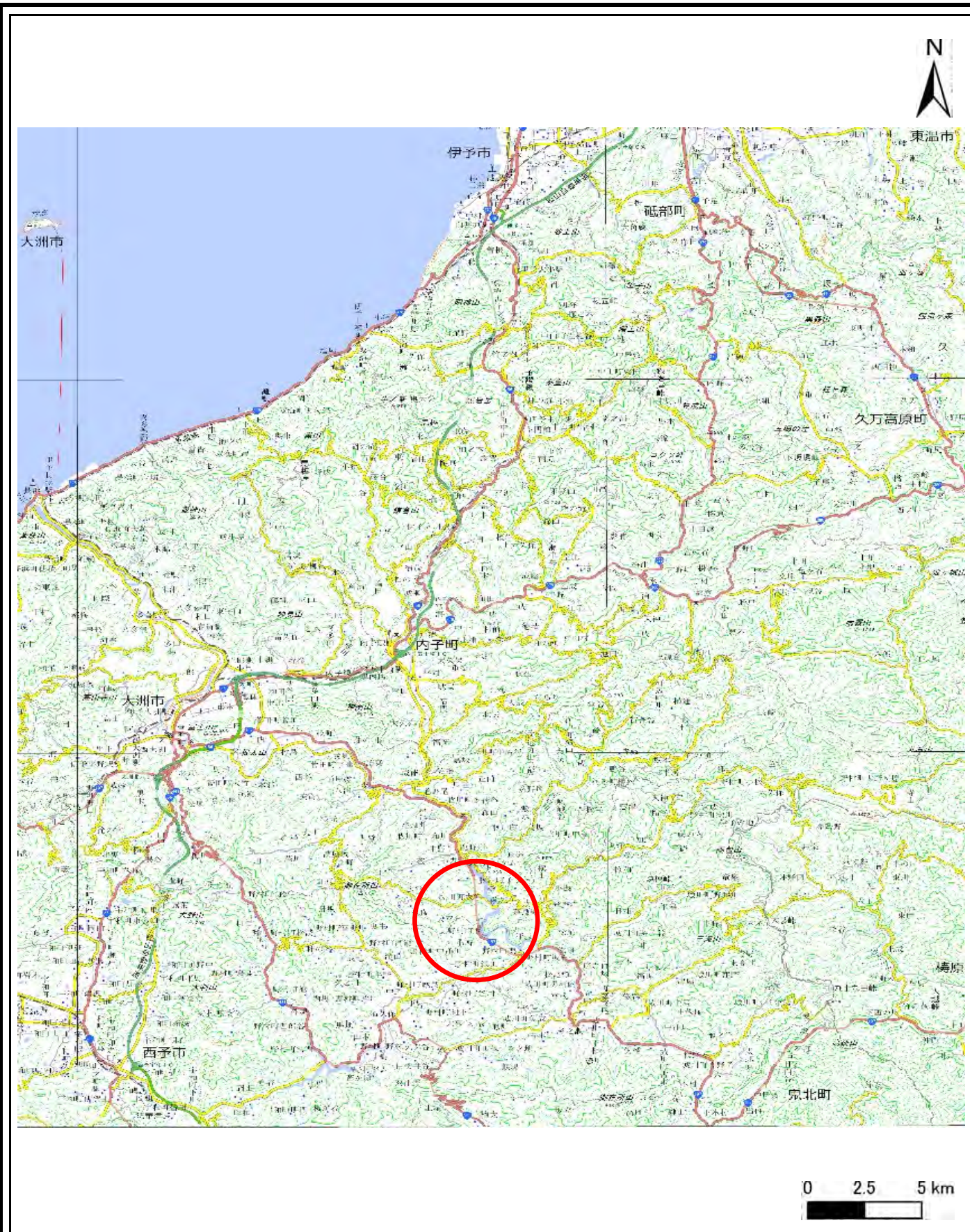
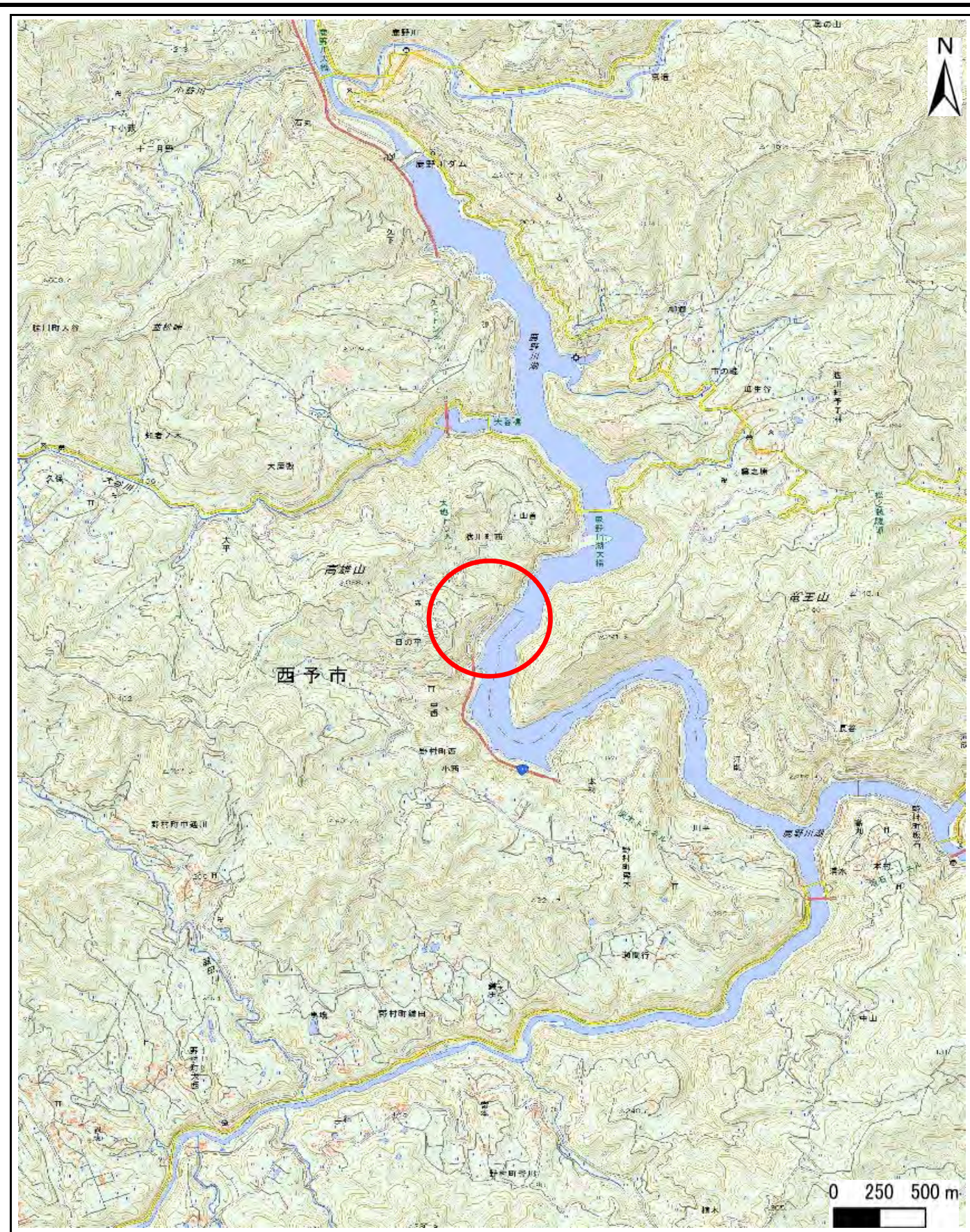


# 土砂災害警戒区域等の指定の公示に係る図書(その1)



(1/200,000)



(1/25,000)

様式-1(急)  
土砂災害警戒区域・土砂災害特別警戒区域  
位置図

|         |                 |
|---------|-----------------|
| 自然現象の種類 | 急傾斜地の崩壊         |
| 箇所番号    | 424-II-70(1)    |
| 箇所名     | 森1              |
| 所在地     | 大洲市脇川町西・西予市野村町西 |



土砂災害警戒区域等の指定の公示に係る図書(その2)



0 25 50 100  
m

|  |                         |  |                    |         |            |      |                 |
|--|-------------------------|--|--------------------|---------|------------|------|-----------------|
| 様式-2(急)<br>土砂災害警戒区域・土砂災害特別警戒区域<br>区域図(その1) | 土砂災害防止法施行令第二条の基準に該当する区域 |  | N<br>縮尺<br>1:2,500 | 自然現象の種類 | 急傾斜地の崩壊    | 箇所番号 | 424-II-70(1)    |
|  | 土砂災害防止法施行令第三条の基準に該当する区域 |  |                    | 告示番号    | <b>未指定</b> | 箇所名  | 森1              |
|  | それ以外の区域                 |  |                    | 告示年月日   |            | 所在地  | 大洲市肱川町西・西予市野村町西 |