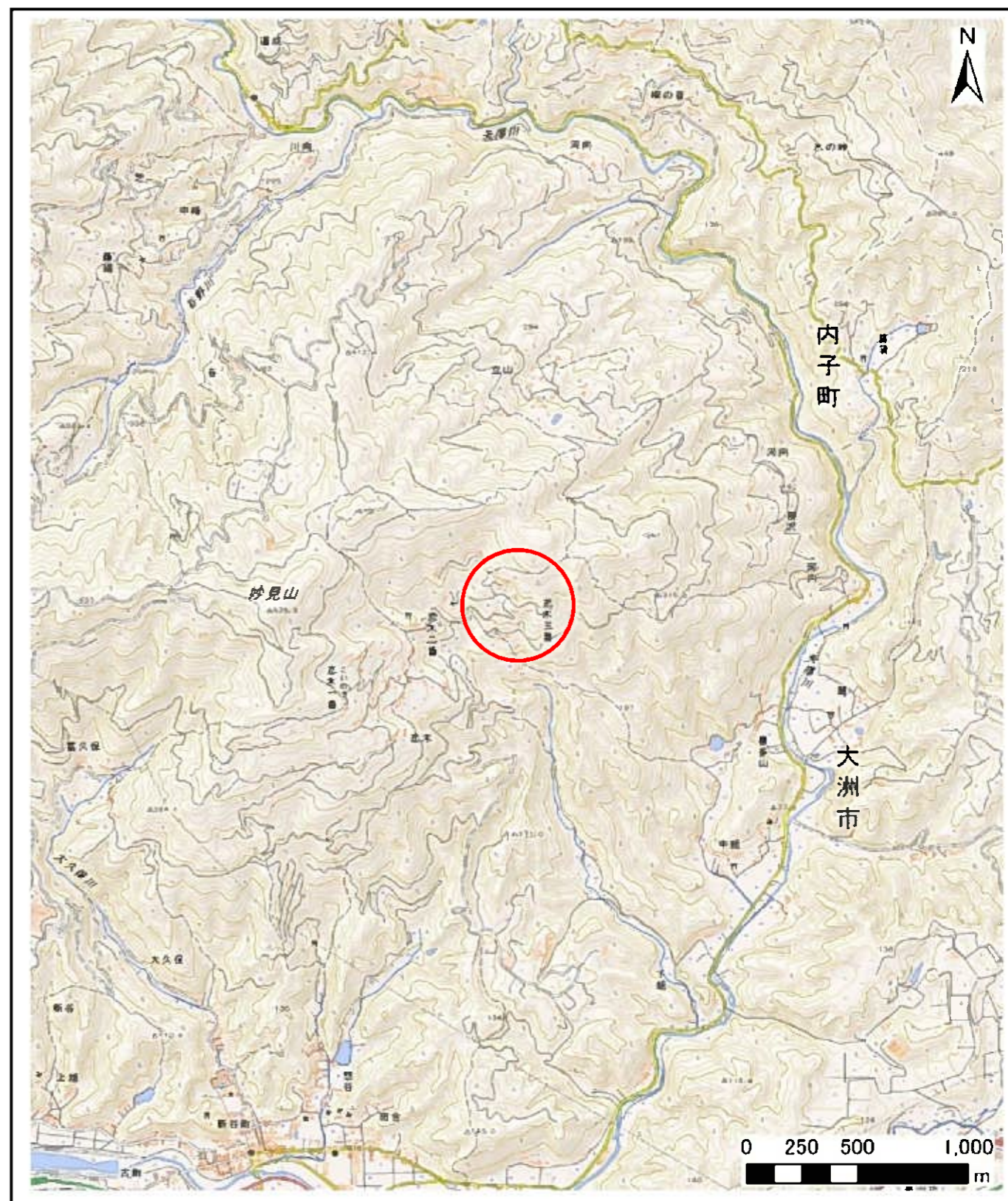


土砂災害警戒区域等の指定の公示に係る図書(その1)



(1/200,000)

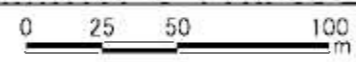
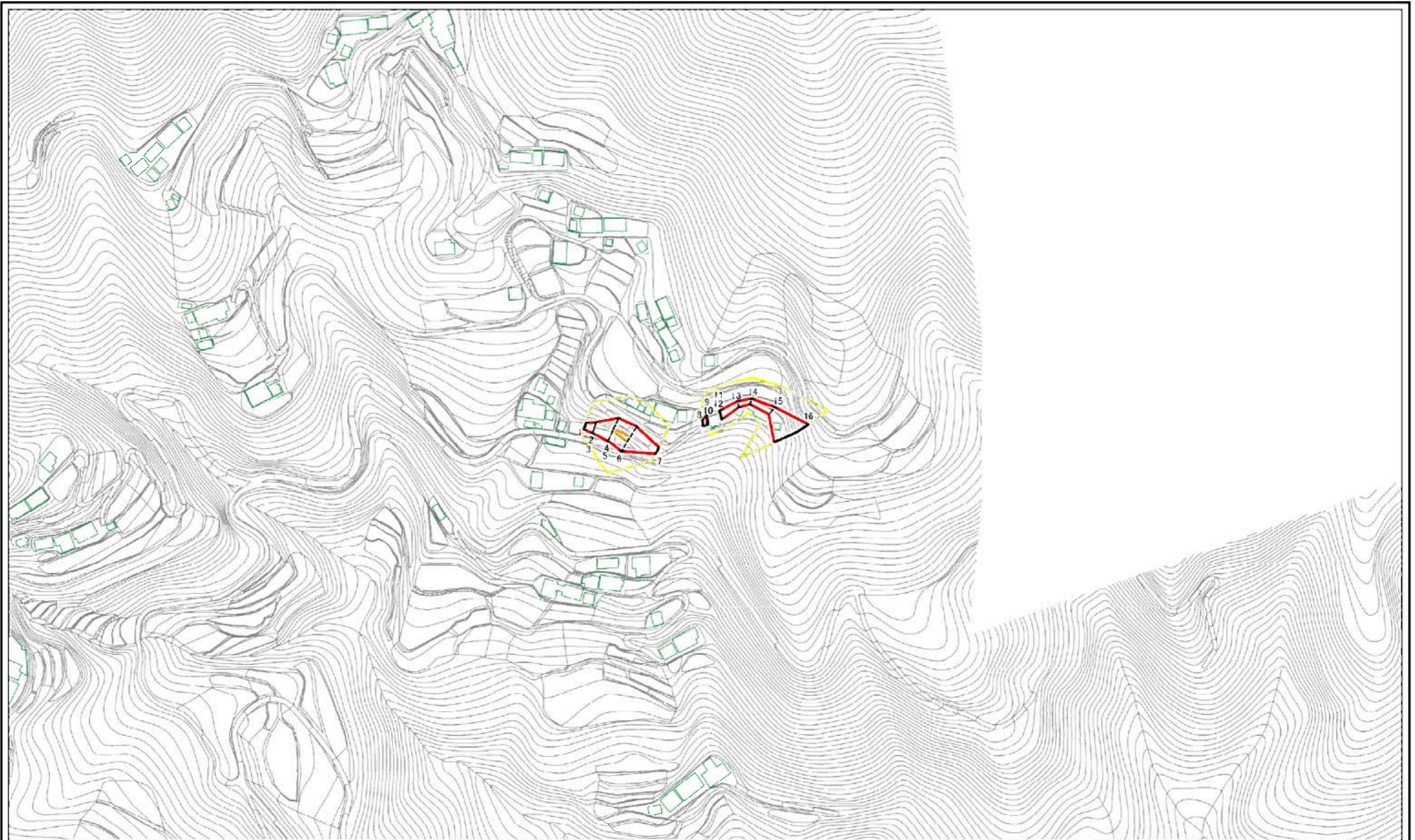


(1/25,000)

様式-1(急) 土砂災害警戒区域・土砂災害特別警戒区域 位置図	自然現象の種類	急傾斜地の崩壊
	箇所番号	207-II-507(1)
	箇所名	恋木東8
	所在地	大洲市恋木

この地図は、国土地理院長の承認を得て、同院発行の20万分の1・2万5千分の1の地形図を複製したものである。(承認番号 平30四複、第14号)

土砂災害警戒区域等の指定の公示に係る図書(その2)



様式-2(急) 土砂災害警戒区域・土砂災害特別警戒区域 区域図(その1)	土砂災害防止法施行令第2条の基準に該当する区域		N 縮尺 1:2,500	自然現象の種類	急傾斜地の崩壊	箇所番号	207-II-507(1)
	土砂災害防止法施行令第3条の基準に該当する区域			告示番号	<b>未指定</b>	箇所名	恋木東8
	土砂災害防止法施行令第4条の基準に該当する区域					所在地	大洲市恋木
	それ以外の区域			告示年月日			