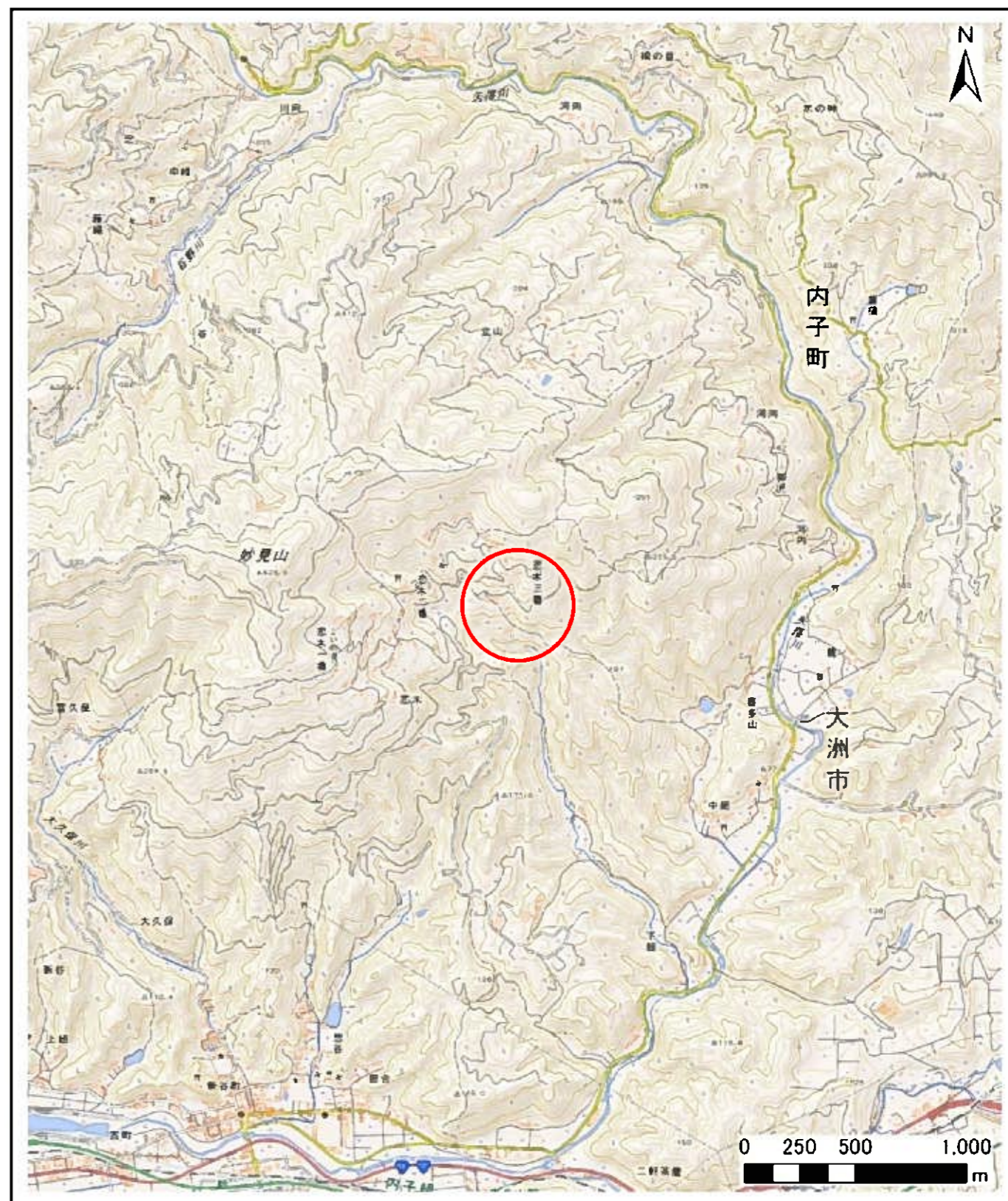


土砂災害警戒区域等の指定の公示に係る図書(その1)



(1/200,000)



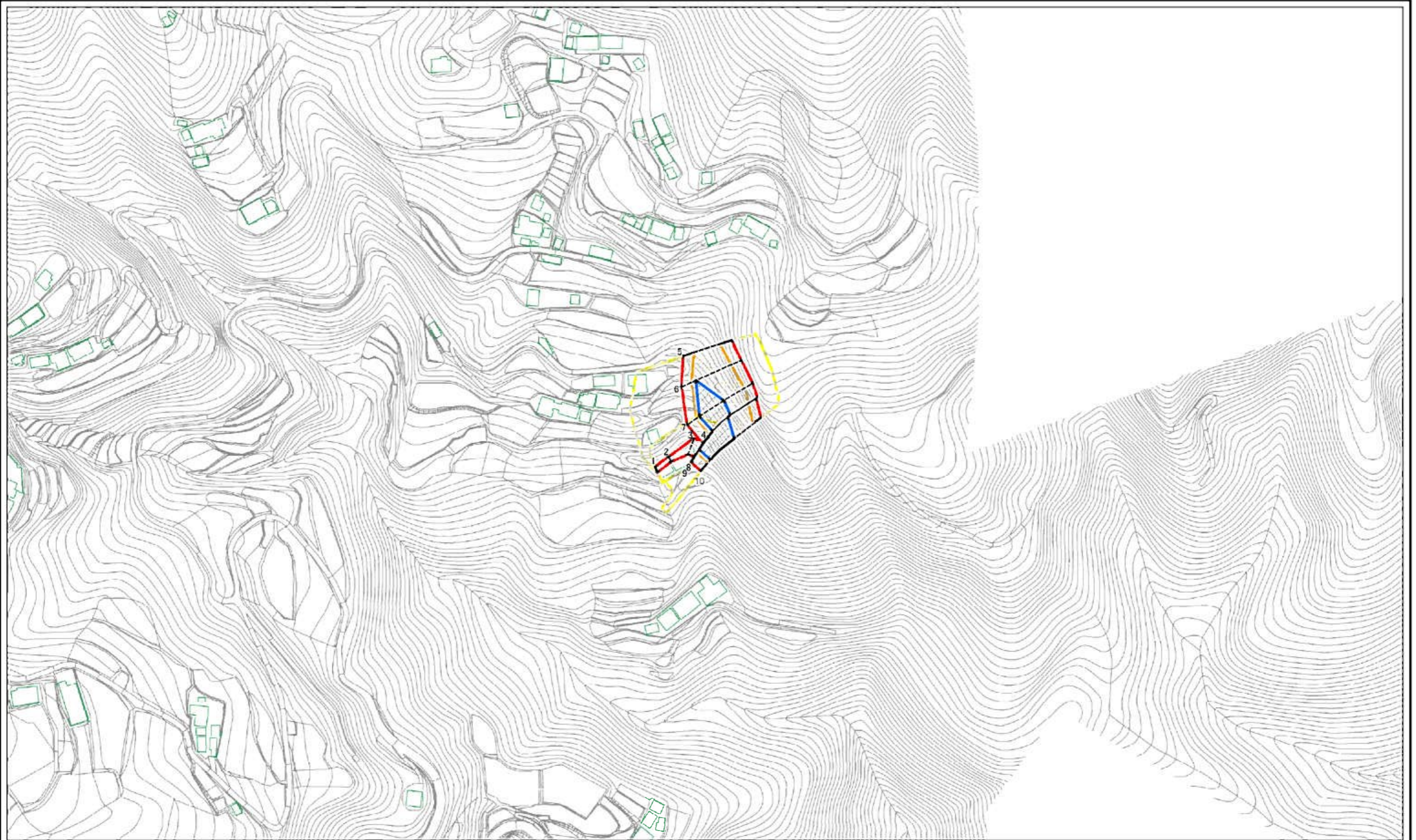
(1/25,000)

様式-1(急)
土砂災害警戒区域・土砂災害特別警戒区域
位置図

自然現象の種類	急傾斜地の崩壊
箇所番号	207-II-501(1)
箇所名	恋木東2
所在地	大洲市恋木

この地図は、国土地理院長の承認を得て、同院発行の20万分の1・2万5千分の1の地形図を複製したものである。(承認番号 平30四複、第14号)

土砂災害警戒区域等の指定の公示に係る図書(その2)



0 25 50 100
m

様式-2(急)
土砂災害警戒区域・土砂災害特別警戒区域
区域図(その1)

土砂災害防止法施行令第2条の基準に該当する区域
土砂災害防止法
施行令第3条の
基準に該当する
区域
土砂等の(移動)高さが1m以下の場合、
土砂等の移動による力が100N/mを超える区域
土砂等の堆積の高さが3mを超える区域
それ以外の区域

0
1
2
3
4
5
6
7
8
9
10

1:2,500

自然現象 の種類	急傾斜地の崩壊	箇所番号	207-II-501(1)
告示番号	未指定	箇所名	恋木東2
告示年月日		所在地	大洲市恋木