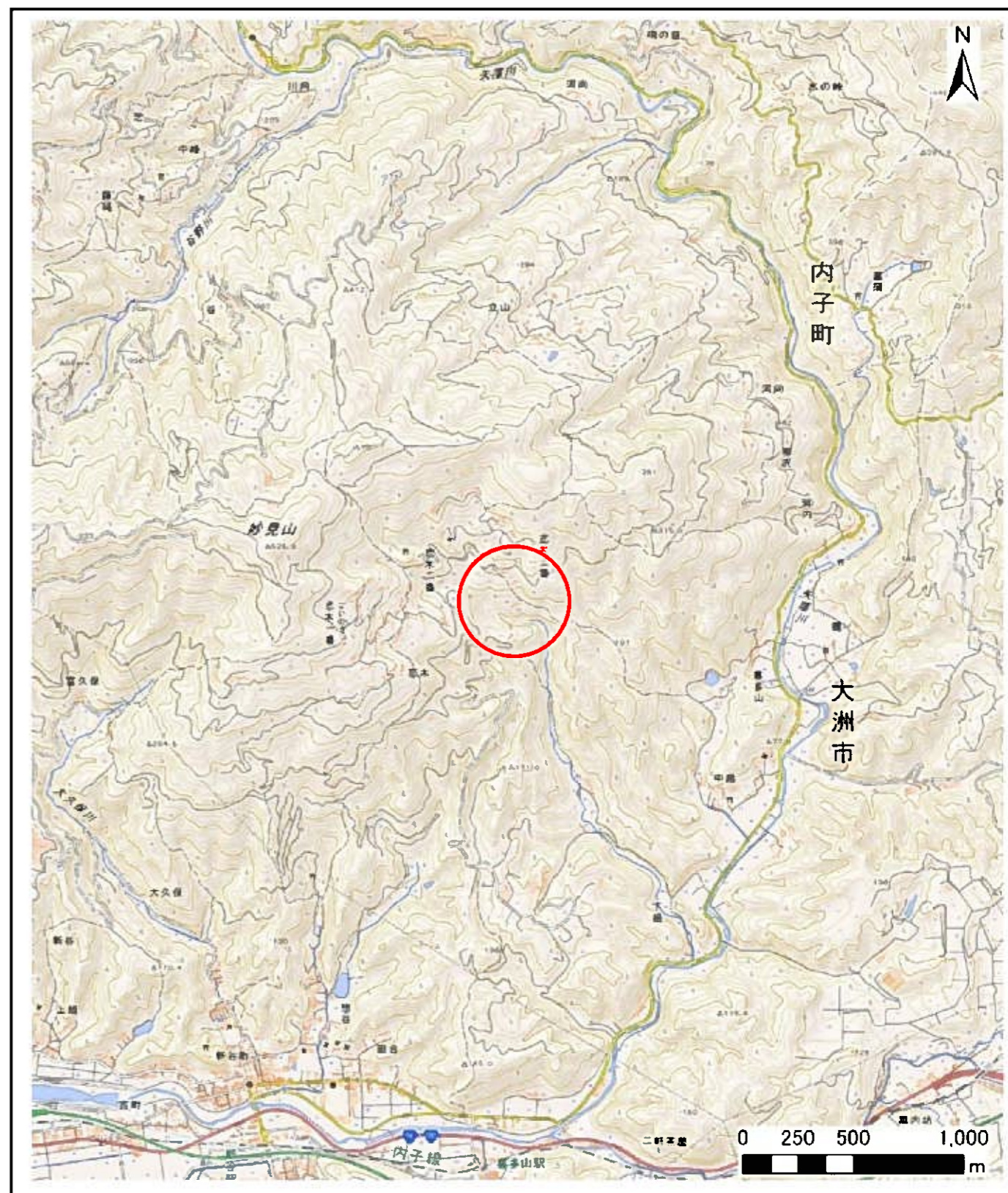


土砂災害警戒区域等の指定の公示に係る図書(その1)



(1/200,000)

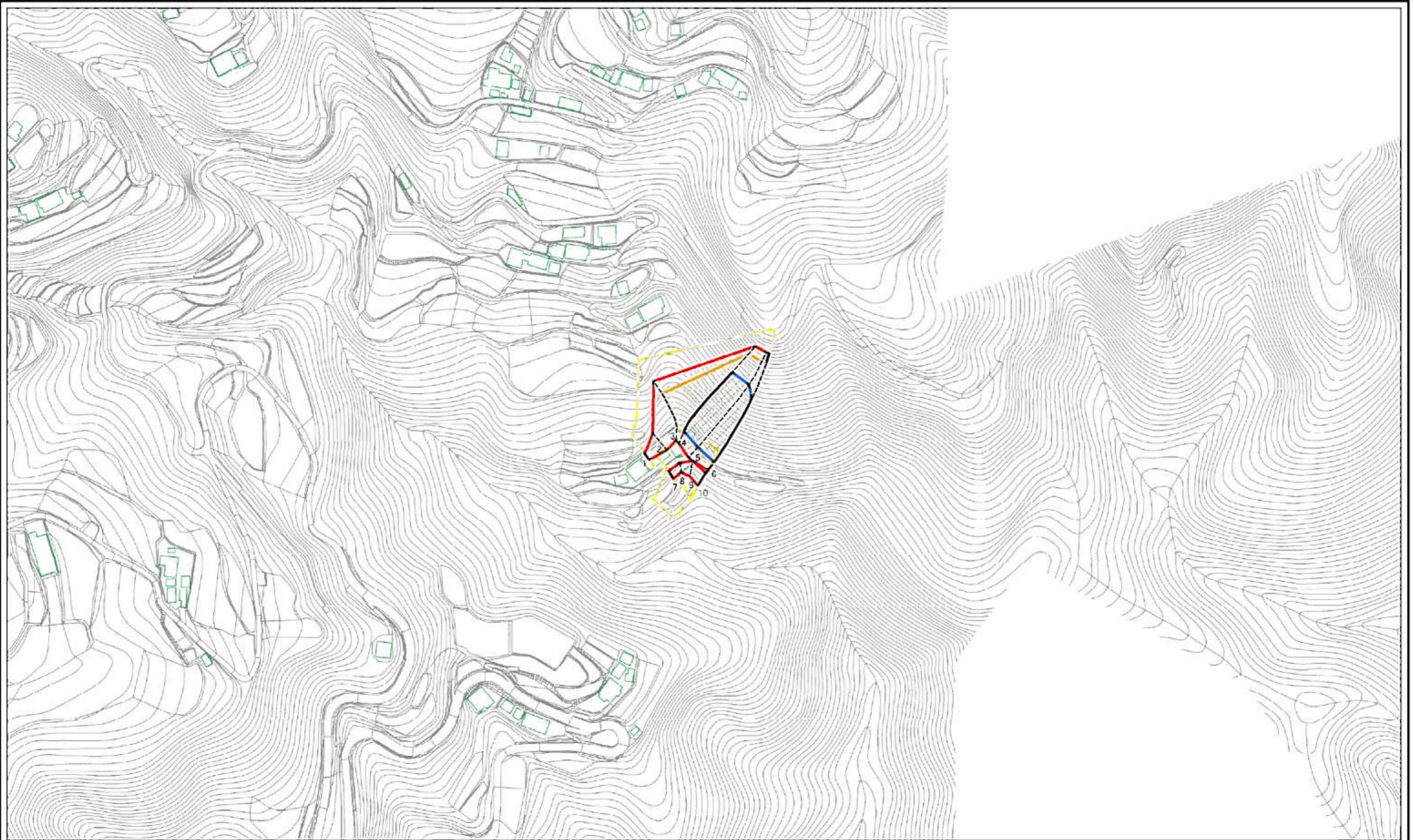


(1/25,000)

様式-1(急) 土砂災害警戒区域・土砂災害特別警戒区域 位置図	自然現象の種類	急傾斜地の崩壊
	箇所番号	207-II-500(1)
	箇所名	恋木東1
	所在地	大洲市恋木

この地図は、国土地理院長の承認を得て、同院発行の20万分の1・2万5千分の1の地形図を複製したものである。(承認番号 平30四複、第14号)

土砂災害警戒区域等の指定の公示に係る図書(その2)



0 25 50 100
m

様式-2(急)
土砂災害警戒区域・土砂災害特別警戒区域
区域図(その1)

土砂災害防止法施行令第2条の基準に該当する区域
土砂災害防止法
施行令第3条の
基準に該当する
区域
土砂等の(移動)高さが1m以下の場合、
土砂等の移動による方が100N/mを超える区域
土砂等の堆積の高さが3mを超える区域
それ以外の区域

1:2,500
縮尺

N

自然現象
の種類
告示番号
告示年月日

急傾斜地の崩壊
未指定

箇所番号
箇所名
所在地

207-II-500(1)
恋木東1
大洲市恋木