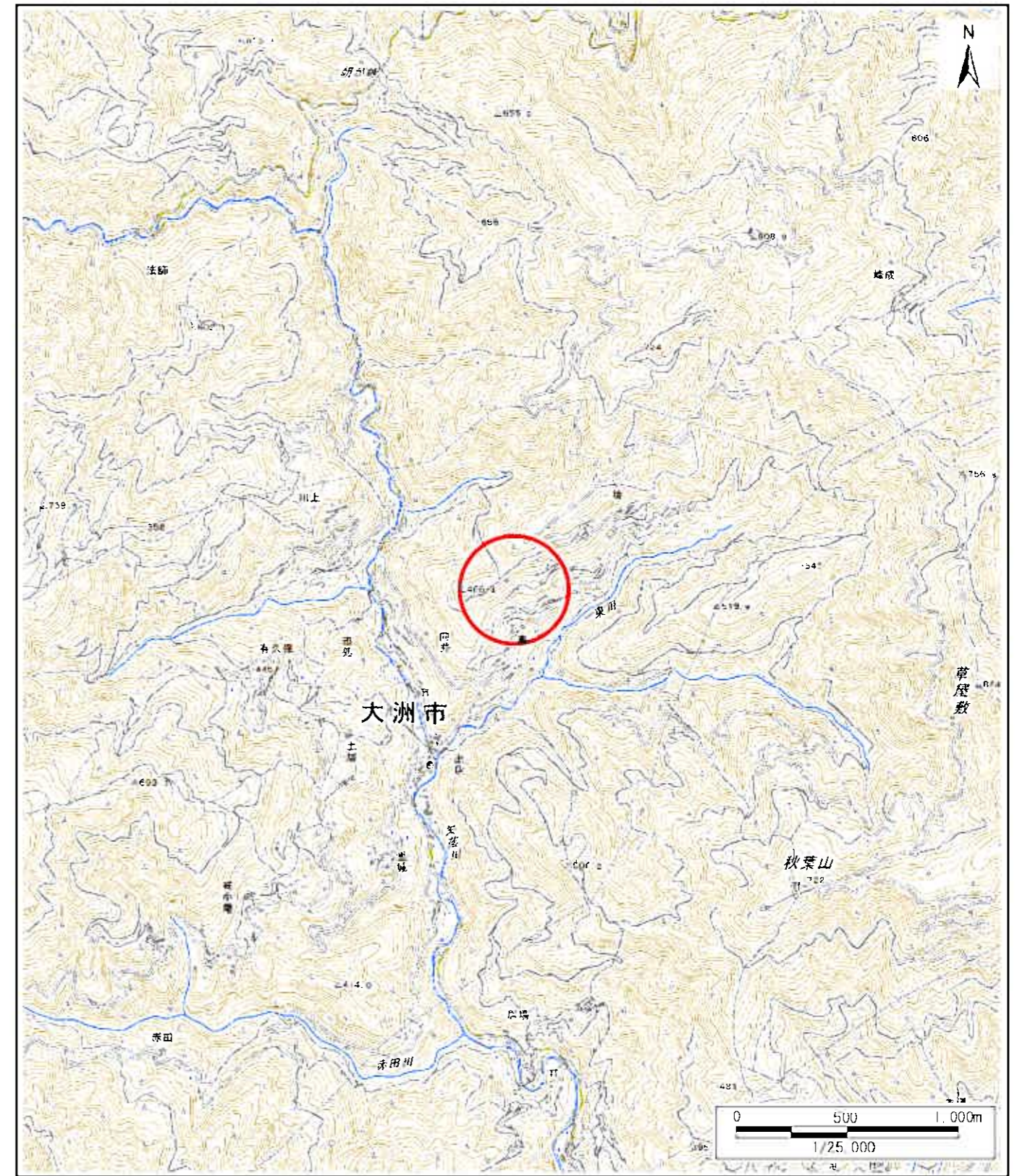


# 土砂災害警戒区域等の指定の公示に係る図書(その1)



(1/200,000)

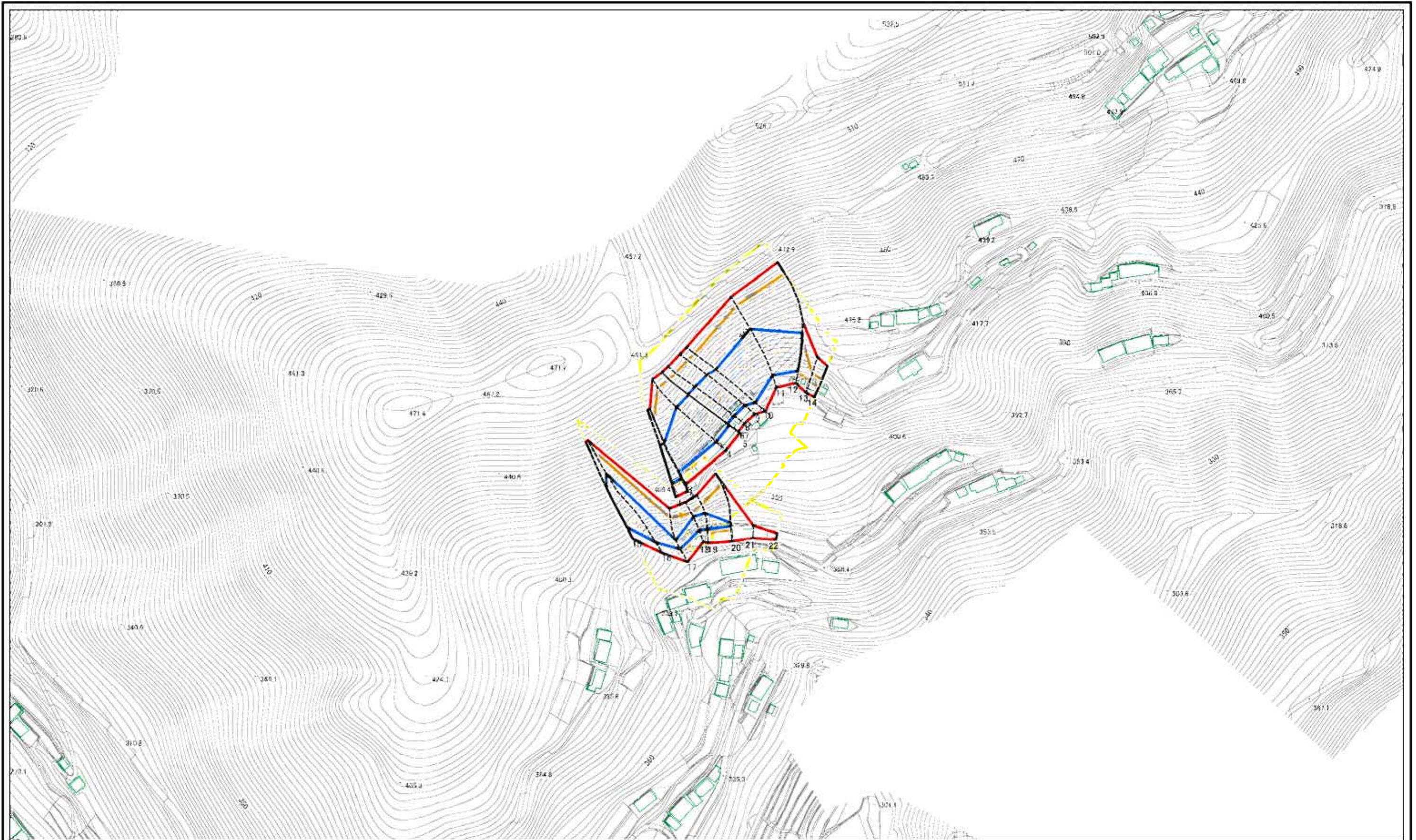


(1/25,000)

|                                       |         |               |
|---------------------------------------|---------|---------------|
| 様式-1(急)<br>土砂災害警戒区域・土砂災害特別警戒区域<br>位置図 | 自然現象の種類 | 急傾斜地の崩壊       |
|                                       | 箇所番号    | 207-II-442(1) |
|                                       | 箇所名     | 田処東4          |
|                                       | 所在地     | 大洲市田処         |

この地図は、国土地理院長の承認を得て、同院発行の電子地形図25000及び電子地形図20万を複製したものである。(承認番号 平29四複、第33号)

# 土砂災害警戒区域等の指定の公示に係る図書(その2)



図中の数字は横断測線番号を示す

|  |  |  |                              |                           |       |             |
|--|--|--|------------------------------|---------------------------|-------|-------------|
| 様式-2(急)<br>土砂災害警戒区域・土砂災害特別警戒区域<br>区域図(その1) | 土砂災害防止法施行令第二条の基準に該当する区域                    |  | 自然現象<br>の種類<br>告示番号<br>告示年月日 | 急傾斜地の崩壊<br><br><b>未指定</b> | 箇所番号  | 20-II-44(1) |
|  | 土砂災害防止法施行令第三条の基準に該当する区域                    |  |                              |                           | 縮尺    | 箇所名         |
|  | 土砂等の(総動)量が1m以下の場合、土砂等の移動による力が100kN/mを越える区域 |  | 1:2,500                      | 所在地                       | 大洲市田畑 |             |
|  | 土砂等の堆積の量が3mを越える区域                          |  |                              |                           |       |             |
|  | それ以外の区域                                    |  |                              |                           |       |             |