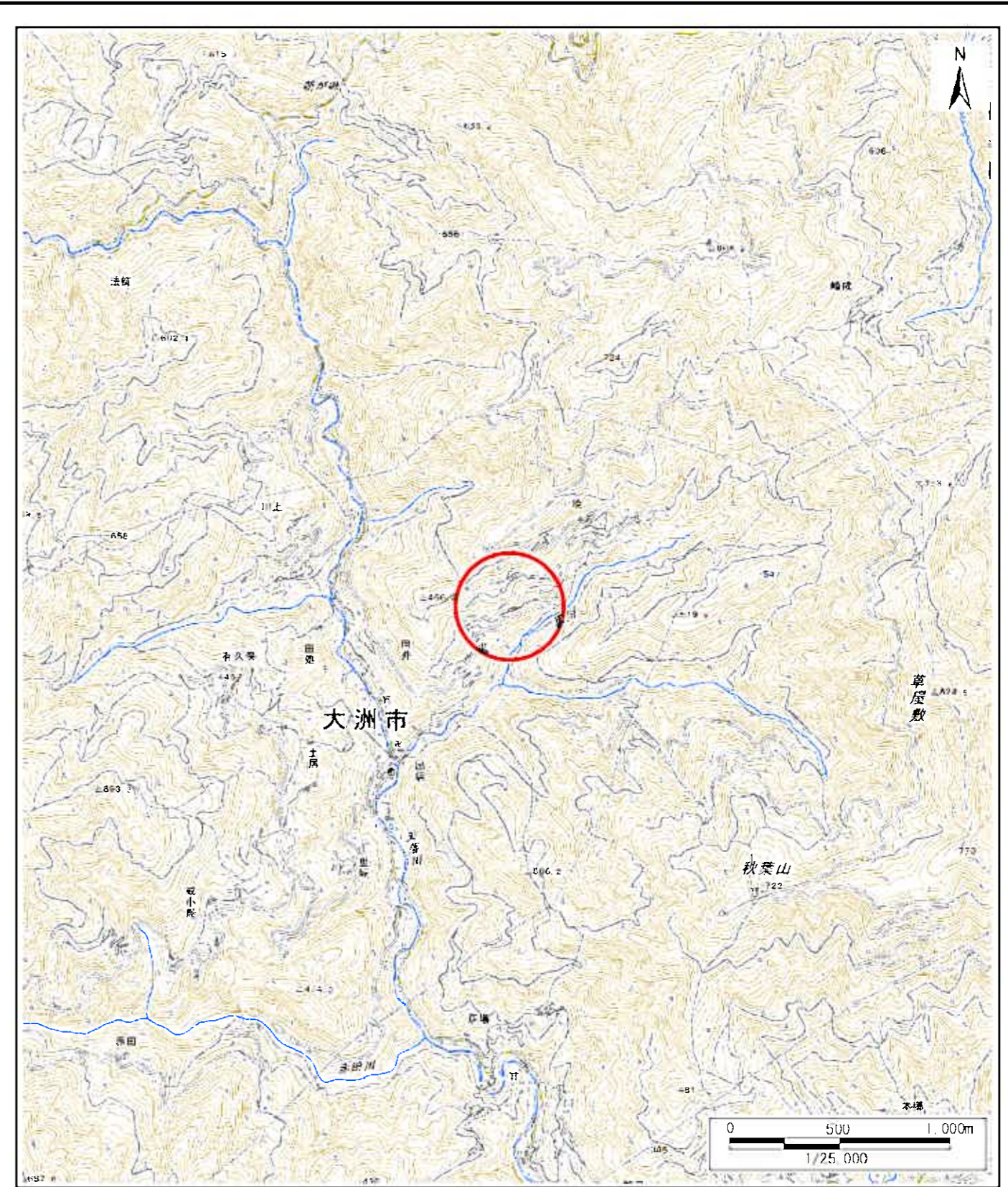


# 土砂災害警戒区域等の指定の公示に係る図書(その1)



(1/200,000)

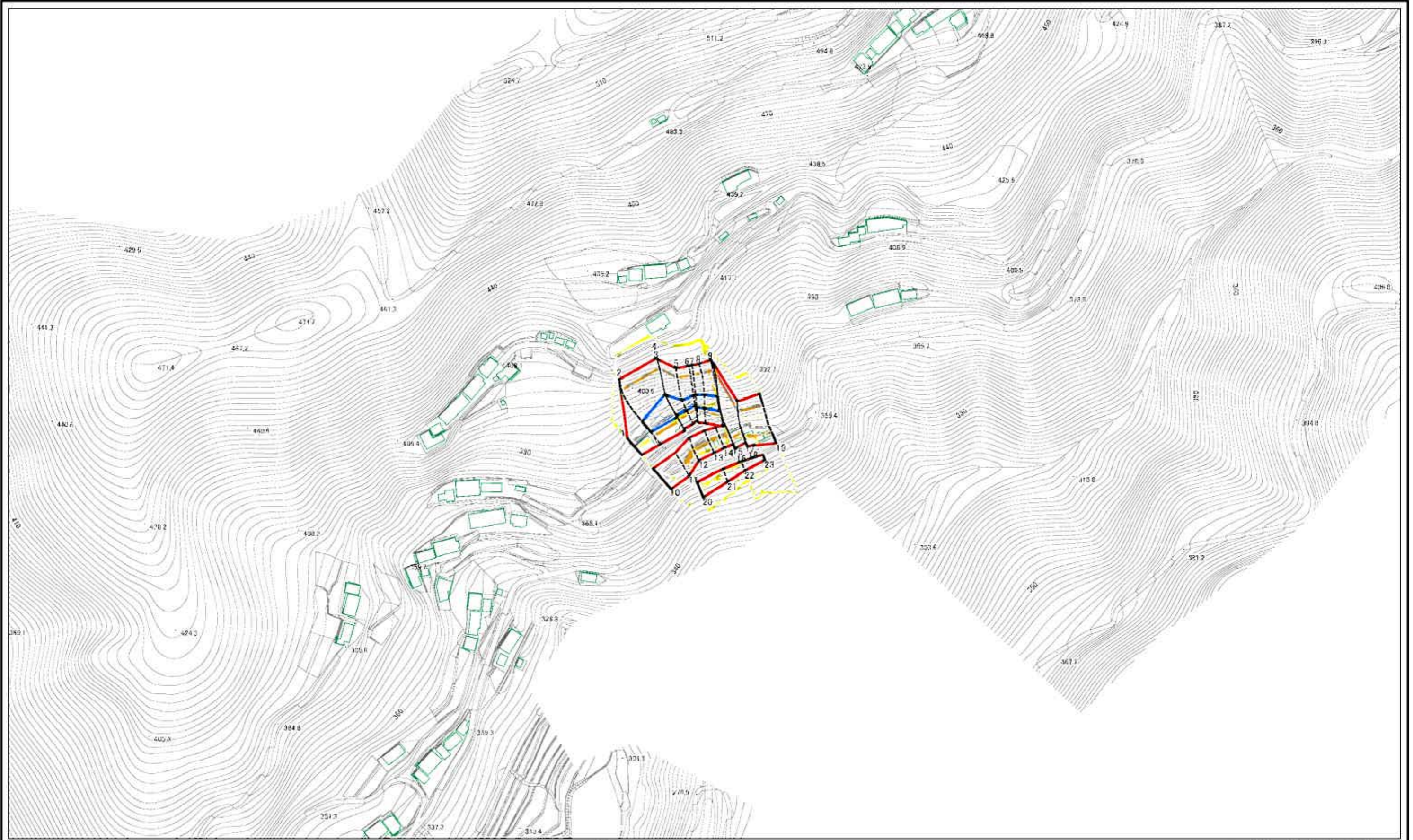


(1/25,000)

|                                       |         |               |
|---------------------------------------|---------|---------------|
| 様式-1(急)<br>土砂災害警戒区域・土砂災害特別警戒区域<br>位置図 | 自然現象の種類 | 急傾斜地の崩壊       |
|                                       | 箇所番号    | 207-II-441(1) |
|                                       | 箇所名     | 田処東3          |
|                                       | 所在地     | 大洲市田処         |

この地図は、国土地理院長の承認を得て、同院発行の電子地形図25000及び電子地形図20万を複製したものである。(承認番号 平29四複、第33号)

# 土砂災害警戒区域等の指定の公示に係る図書(その2)



図中の数字は横断測線番号を示す

様式-2(急)  
土砂災害警戒区域・土砂災害特別警戒区域  
区域図(その1)

|                         |  |                         |
|-------------------------|--|-------------------------|
| 土砂災害防止法施行令第二条の基準に該当する区域 |  | N<br>▲<br>縮尺<br>1:2,500 |
| 土砂災害防止法施行令第三条の基準に該当する区域 |  |                         |
| 土砂災害防止法施行令第四条の基準に該当する区域 |  |                         |
| それ以外の区域                 |  |                         |

|         |         |      |              |
|---------|---------|------|--------------|
| 自然現象の種類 | 急傾斜地の崩壊 | 箇所番号 | 20-II-441(1) |
| 告示番号    | 未指定     | 箇所名  | 田畑東3         |
| 告示年月日   |         | 所在地  | 大洲市田畑        |