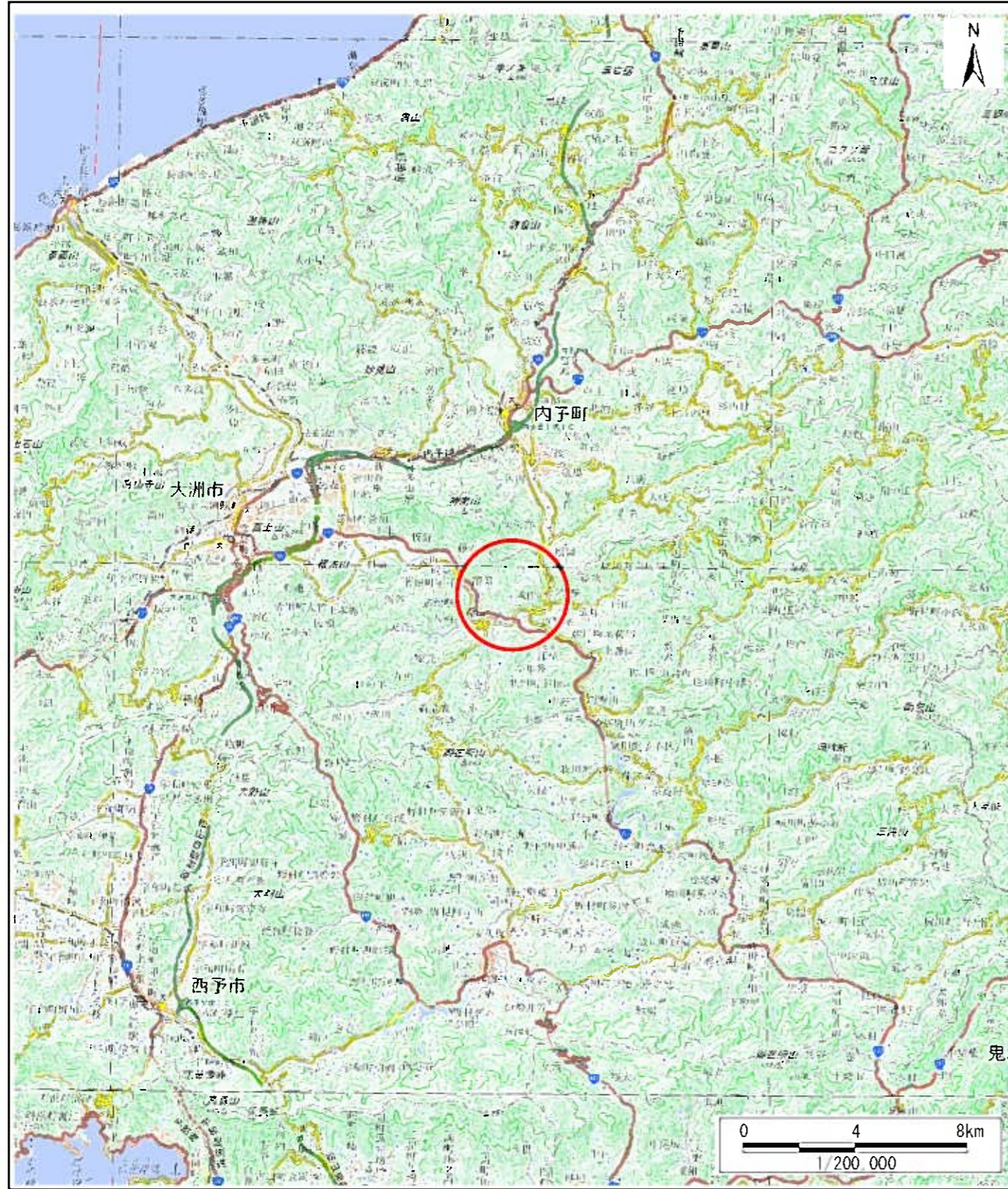
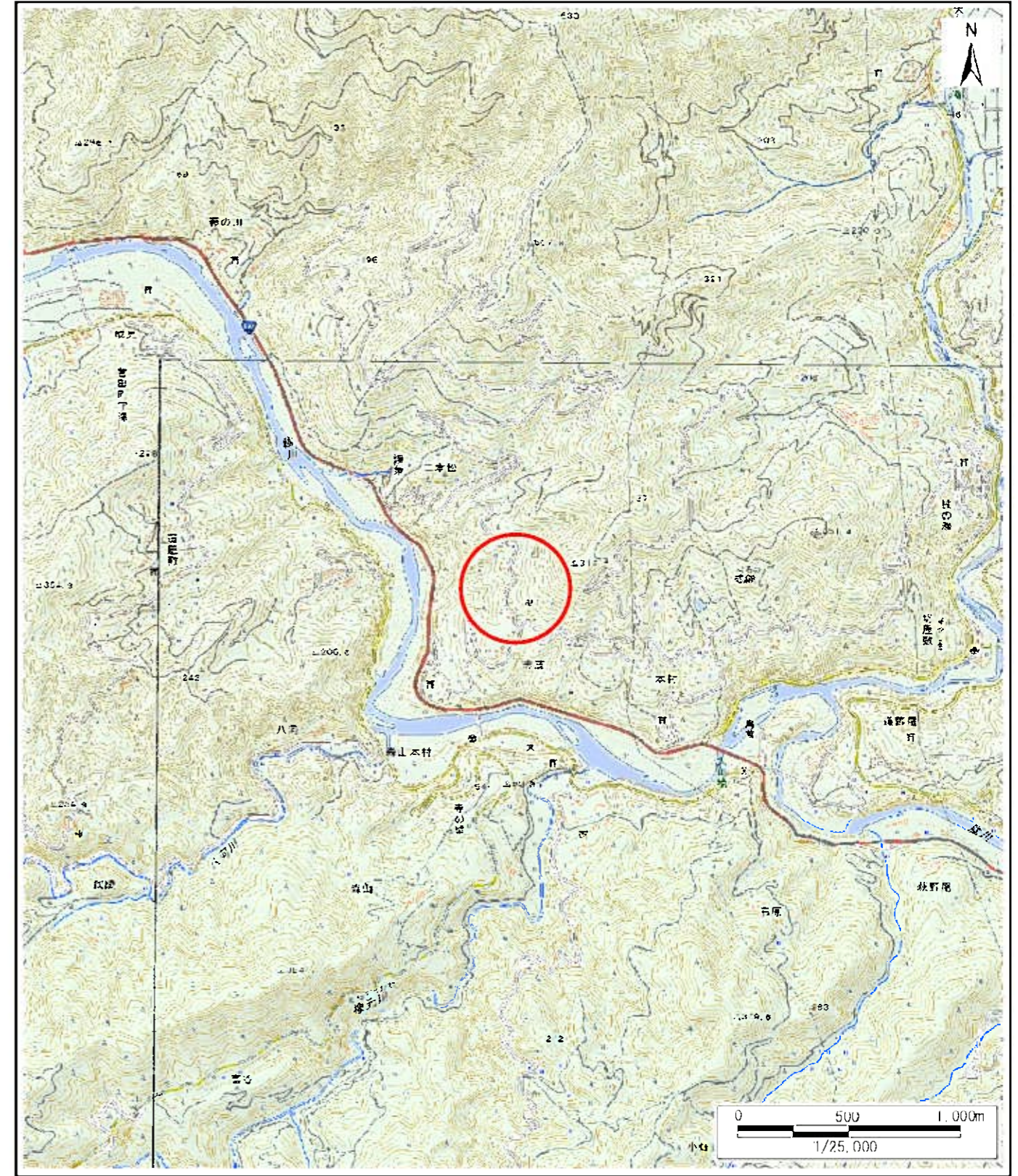


# 土砂災害警戒区域等の指定の公示に係る図書(その1)



(1/200,000)



(1/25,000)

様式-1(急)  
土砂災害警戒区域・土砂災害特別警戒区域  
位置図

自然現象の種類	急傾斜地の崩壊
箇所番号	207-II-285(1)
箇所名	志茂6
所在地	大洲市成能

土砂災害警戒区域等の指定の公示に係る図書(その2)



0 25 50 100  
m

様式-2(急)  
土砂災害警戒区域・土砂災害特別警戒区域  
区域図(その1)

土砂災害防止法施行令第二条の基準に該当する区域		N 縮尺 1:2,500	自然現象の種類	急傾斜地の崩壊	箇所番号	207-II-285(1)
土砂災害防止法施行令第三条の基準に該当する区域			告示番号	未指定	箇所名	志茂6
土砂等の移動(高さ)が1m以下の場合、土砂等の移動による力が100kN/mを超える区域			告示年月日		所在地	大洲市成能
土砂等の堆積の高さが3mを超える区域						
それ以外の区域						