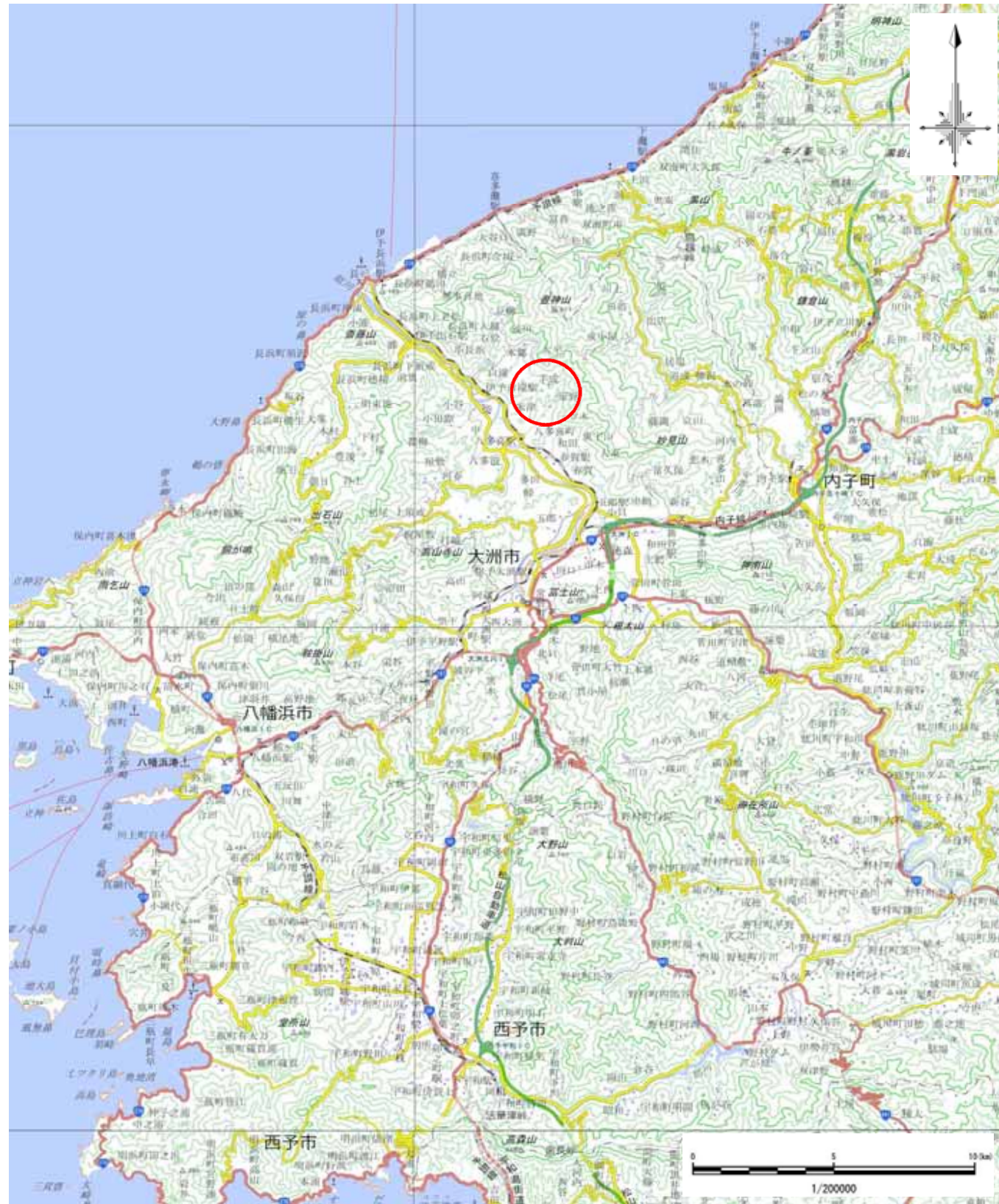
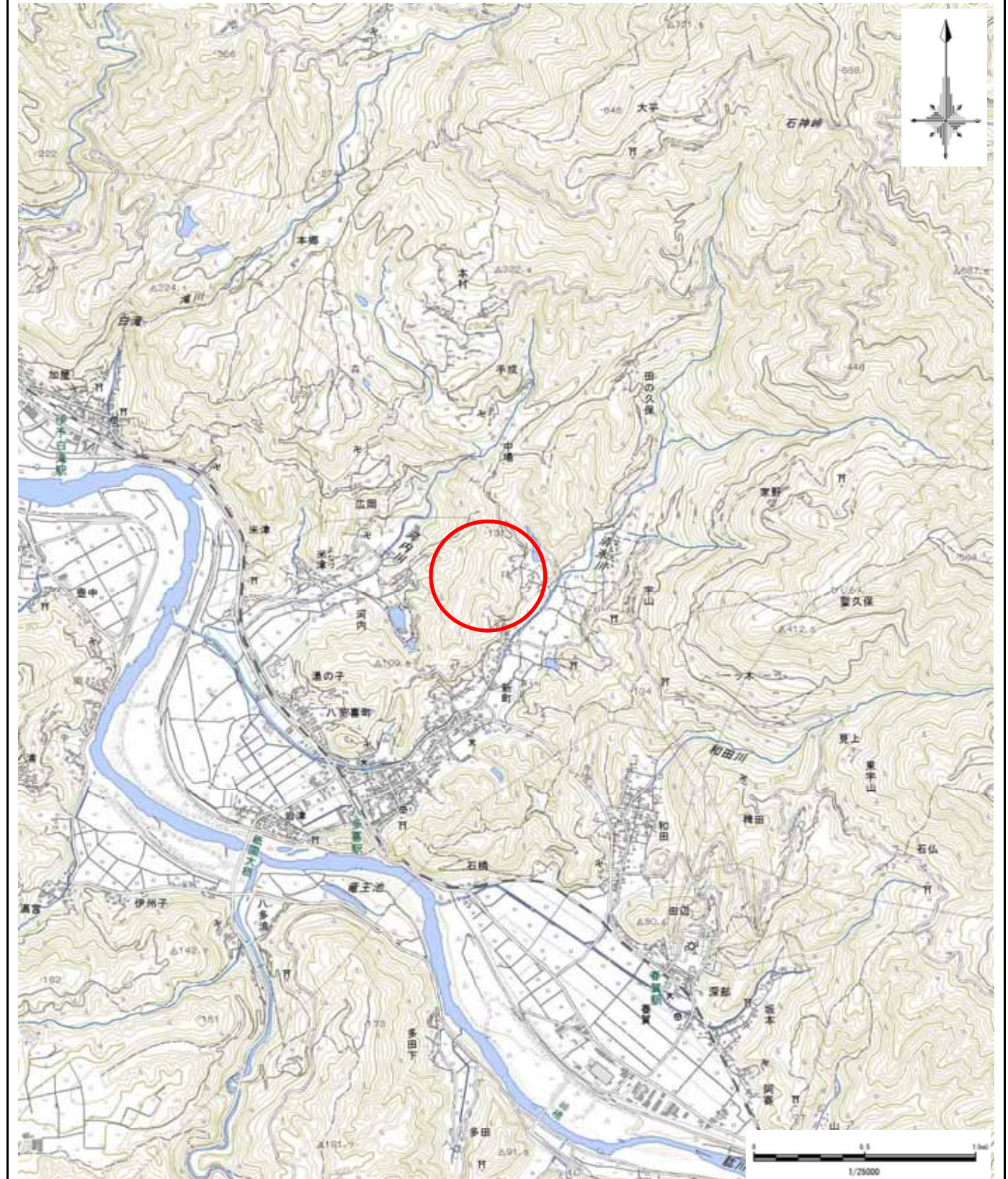


土砂災害警戒区域等の指定の公示に係る図書(その1)



(1/200,000)



(1/25,000)

様式-1(急)  
土砂災害警戒区域・土砂災害特別警戒区域  
位置図

|         |               |
|---------|---------------|
| 自然現象の種類 | 急傾斜地の崩壊       |
| 箇所番号    | 207-II-110(2) |
| 箇所名     | 中場3           |
| 所在地     | 大洲市手成         |

|         |               |
|---------|---------------|
| 自然現象の種類 | 急傾斜地の崩壊       |
| 箇所番号    | 207-II-110(2) |
| 箇所名     | 中場3           |
| 所在地     | 大洲市手成         |

この地図は、国土地理院長の承諾を得て、同院発行の電子地形図25000及び電子地形図20万を複製したものである。(承認番号 平30四複、第23号)許可なく複製を禁ずる。

土砂災害警戒区域等の指定の公示に係る図書(その2)



0 25 50 100  
m

図中の数字は横断測線番号を示す

|  |   |  |                    |         |            |      |               |
|--|---|--|--------------------|---------|------------|------|---------------|
| 様式-2(急)<br>土砂災害警戒区域・土砂災害特別警戒区域<br>区域図(その1) | 土砂災害防止法施行令第二条の基準に該当する区域                     |  | N<br>縮尺<br>1:2,500 | 自然現象の種類 | 急傾斜地の崩壊    | 箇所番号 | 207-II-110(2) |
|  | 土砂災害防止法施行令第三条の基準に該当する区域                     |  |                    | 告示番号    | <b>未指定</b> | 箇所名  | 中場3           |
|  | 土砂等の(移動)高さが1m以下の場合、土砂等の移動による力が100kN/mを超える区域 |  |                    | 告示年月日   |            | 所在地  | 大洲市手成         |
|  | 土砂等の堆積の高さが3mを超える区域                          |  |                    |         |            |      |               |
|  | それ以外の区域                                     |  |                    |         |            |      |               |