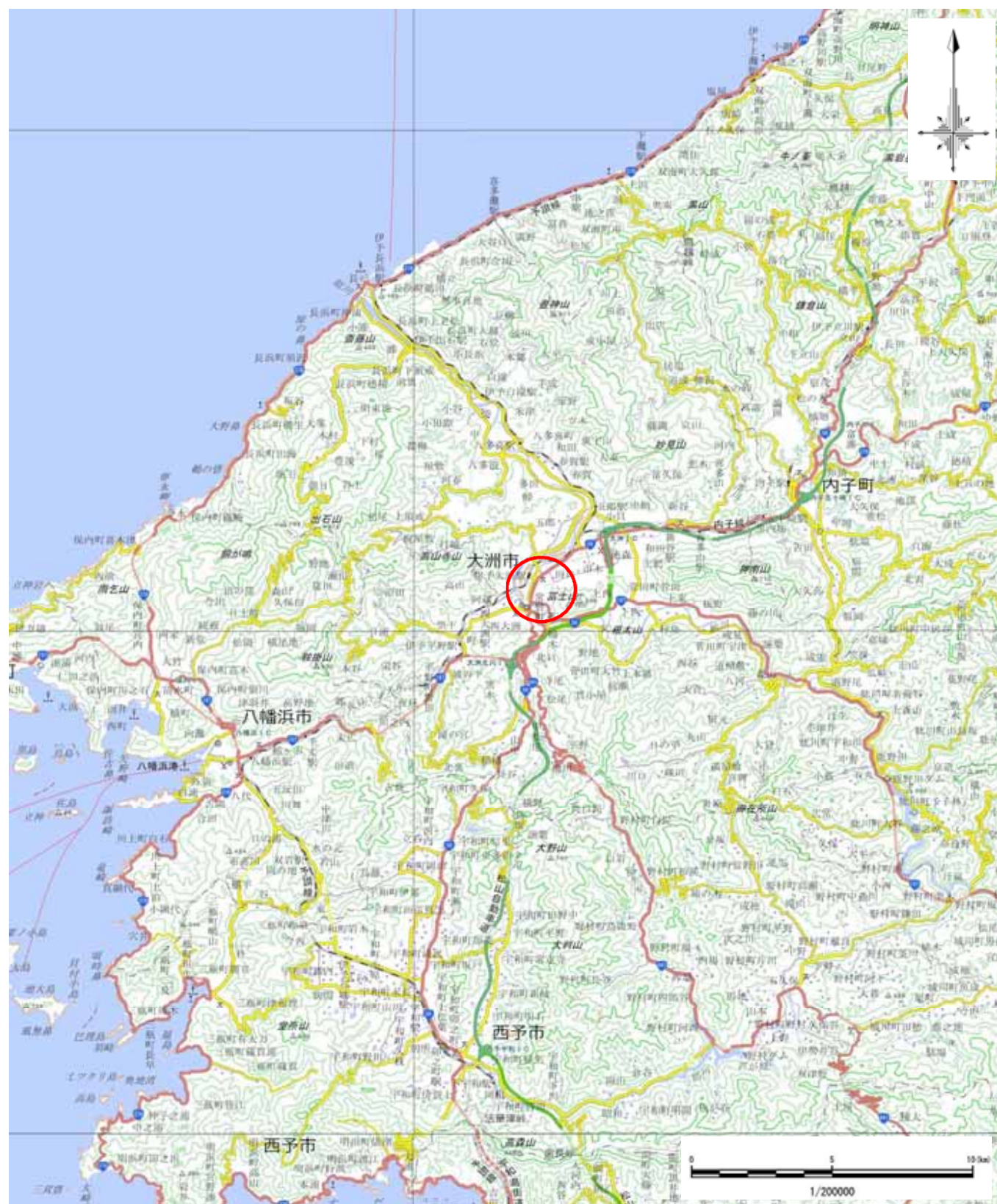
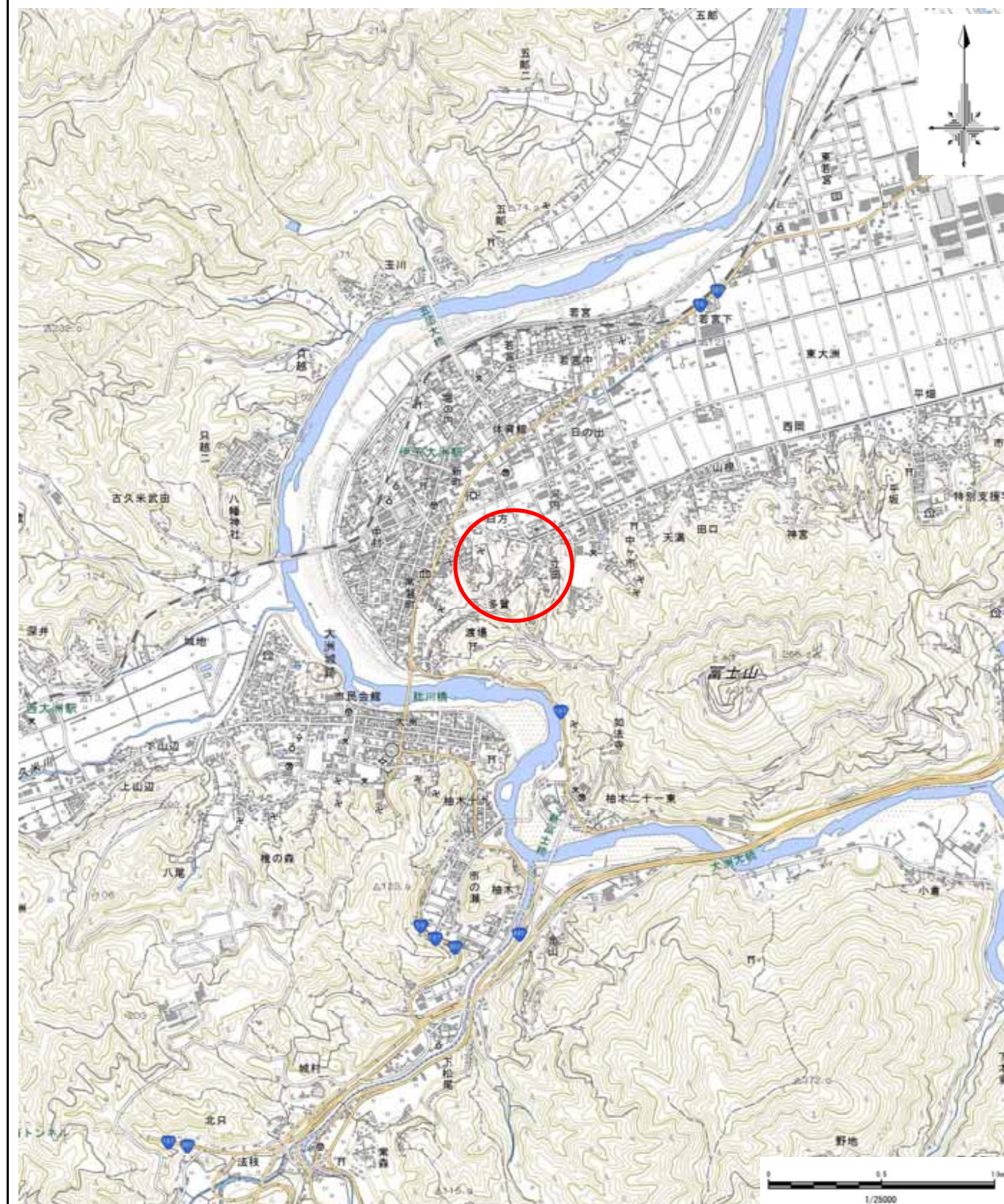


土砂災害警戒区域等の指定の公示に係る図書(その1)



(1/200,000)



(1/25,000)

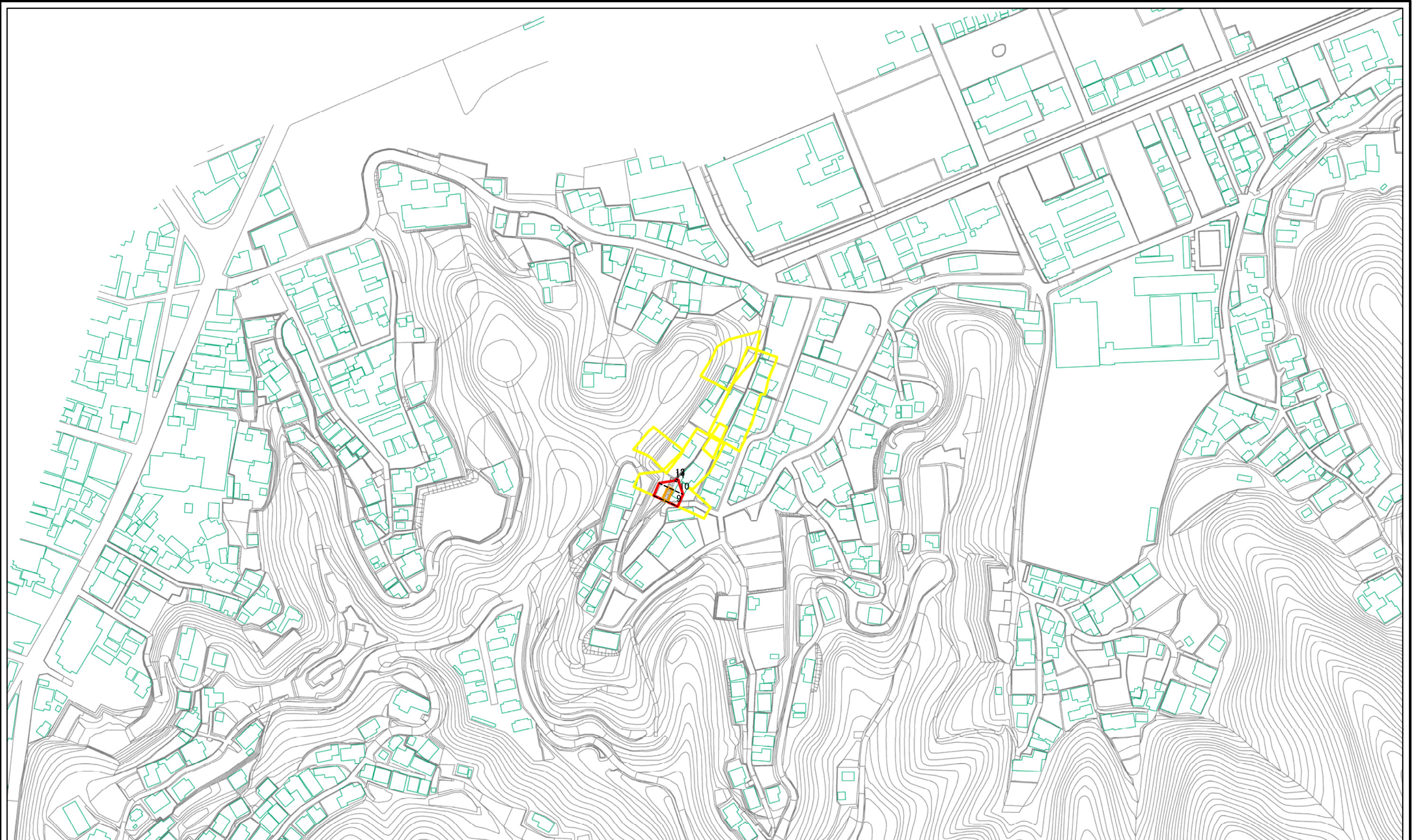
様式-1(急)
土砂災害警戒区域・土砂災害特別警戒区域
位置図

自然現象の種類
箇所番号
箇所名
所在地

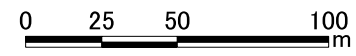
急傾斜地の崩壊
207-II-65(1)
立岡3
大洲市田口・東大洲

この地図は、国土地理院長の承諾を得て、同院発行の電子地形図25000及び電子地形図20万を複製したものである。(承認番号 平30四複、第23号)許可なく複製を禁ずる。

土砂災害警戒区域等の指定の公示に係る図書(その2)



図中の数字は横断測線番号を示す



様式-2(急)
土砂災害警戒区域・土砂災害特別警戒区域
区域図(その1)

土砂災害防止法施行令第二条の基準に該当する区域		N 縮尺 1:2,500
土砂災害防止法施行令第三条の基準に該当する区域		
それ以外の区域		
土砂等の(移動)高さが1m以下の場合、土砂等の移動による力が100kN/mを超える区域		

自然現象の種類	急傾斜地の崩壊	箇所番号	207-II-65(1)
告示番号	未指定	箇所名	立岡3
告示年月日		所在地	大洲市田口・東大洲