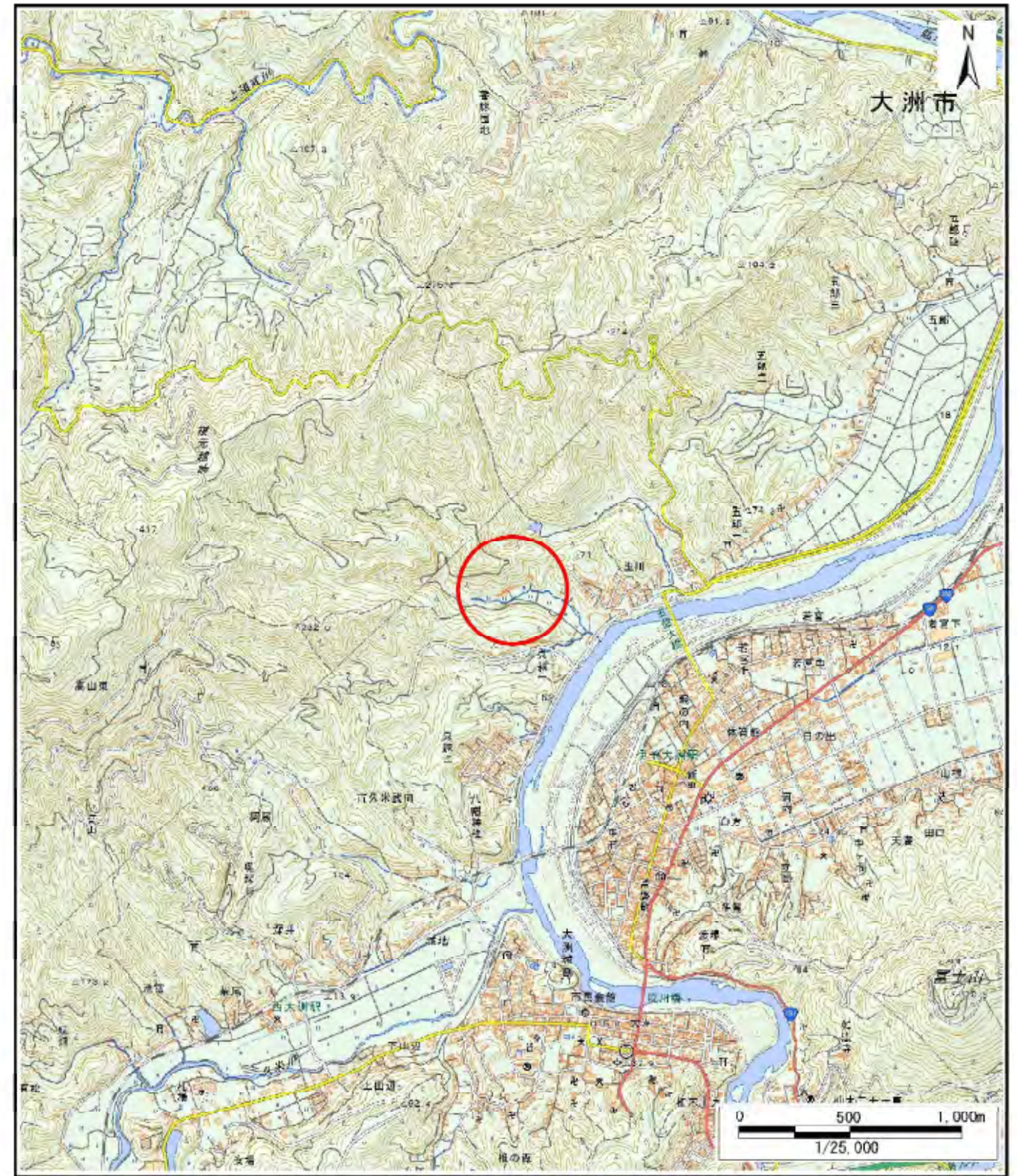


# 土砂災害警戒区域等の指定の公示に係る図書(その1)



(1/200,000)



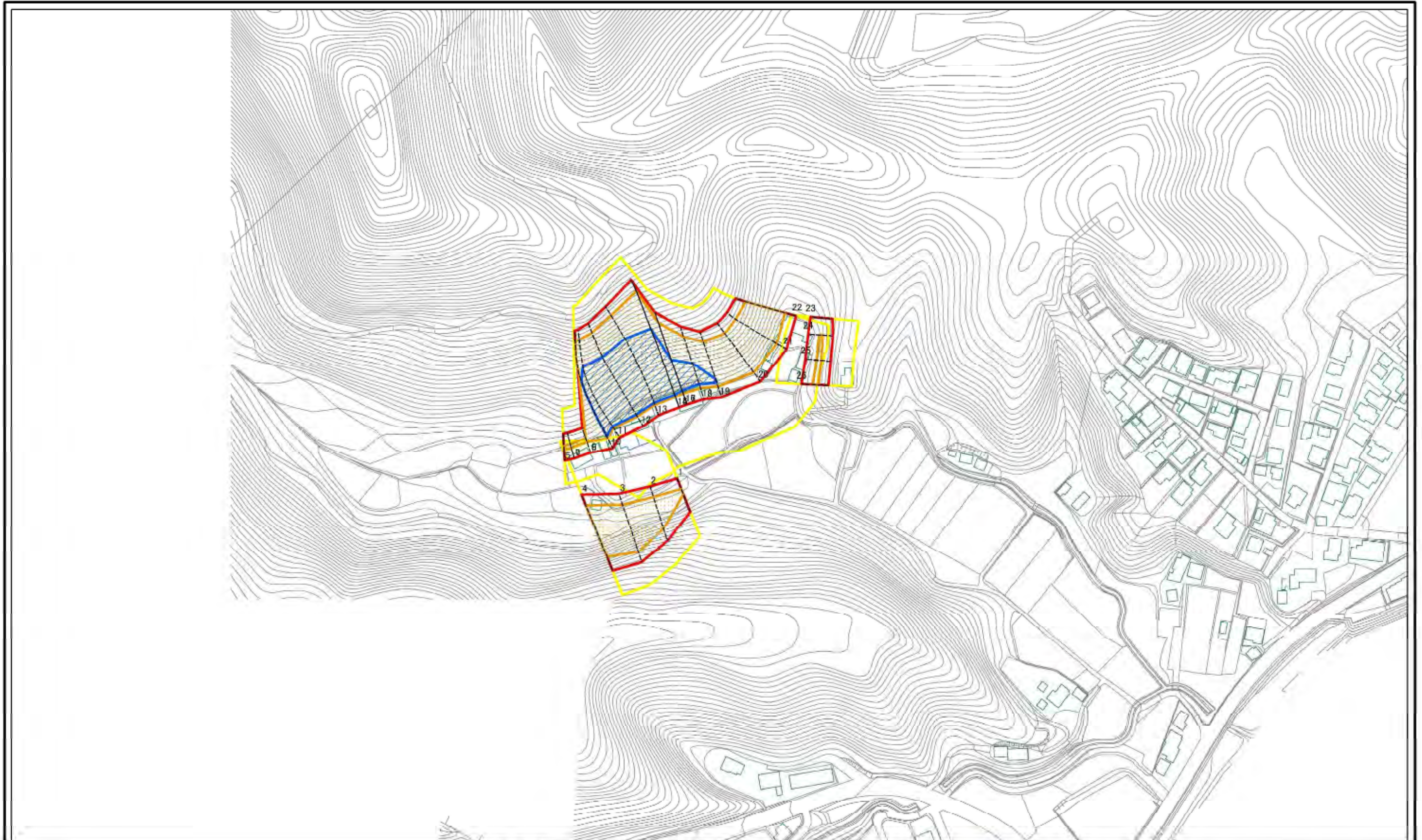
(1/25,000)

様式-1(急)  
土砂災害警戒区域・土砂災害特別警戒区域  
位置図

自然現象の種類	急傾斜地の崩壊
箇所番号	207-II-14(1)
箇所名	只越一区1
所在地	大洲市阿蔵

この地図は、国土地理院長の承認を得て、同院発行の電子地形図25000及び電子地形図20万を複製したものである。(承認番号 平30四複、第19号) 許可なく複製を禁ずる。

土砂災害警戒区域等の指定の公示に係る図書(その2)



0 25 50 100  
m

様式-2(急)  
土砂災害警戒区域・土砂災害特別警戒区域  
区域図(その1)

土砂災害防止法施行令第2条の基準に該当する区域  
土砂災害防止法  
施行令第2条の  
基準に該当する  
区域  
土砂等の移動(落下)が1m以下の場合  
土砂等の移動による土砂の堆積が100m<sup>2</sup>/m<sup>2</sup>を超える区域  
土砂等の堆積の高さが3mを超える区域  
それ以外の区域

縮尺  
1:2,500

N

自然現象  
の種類  
告示番号  
告示年月日

急傾斜地の崩壊  
未指定

箇所番号  
箇所名  
所在地

207-II-14(1)  
只越一区1  
大洲市阿蔵