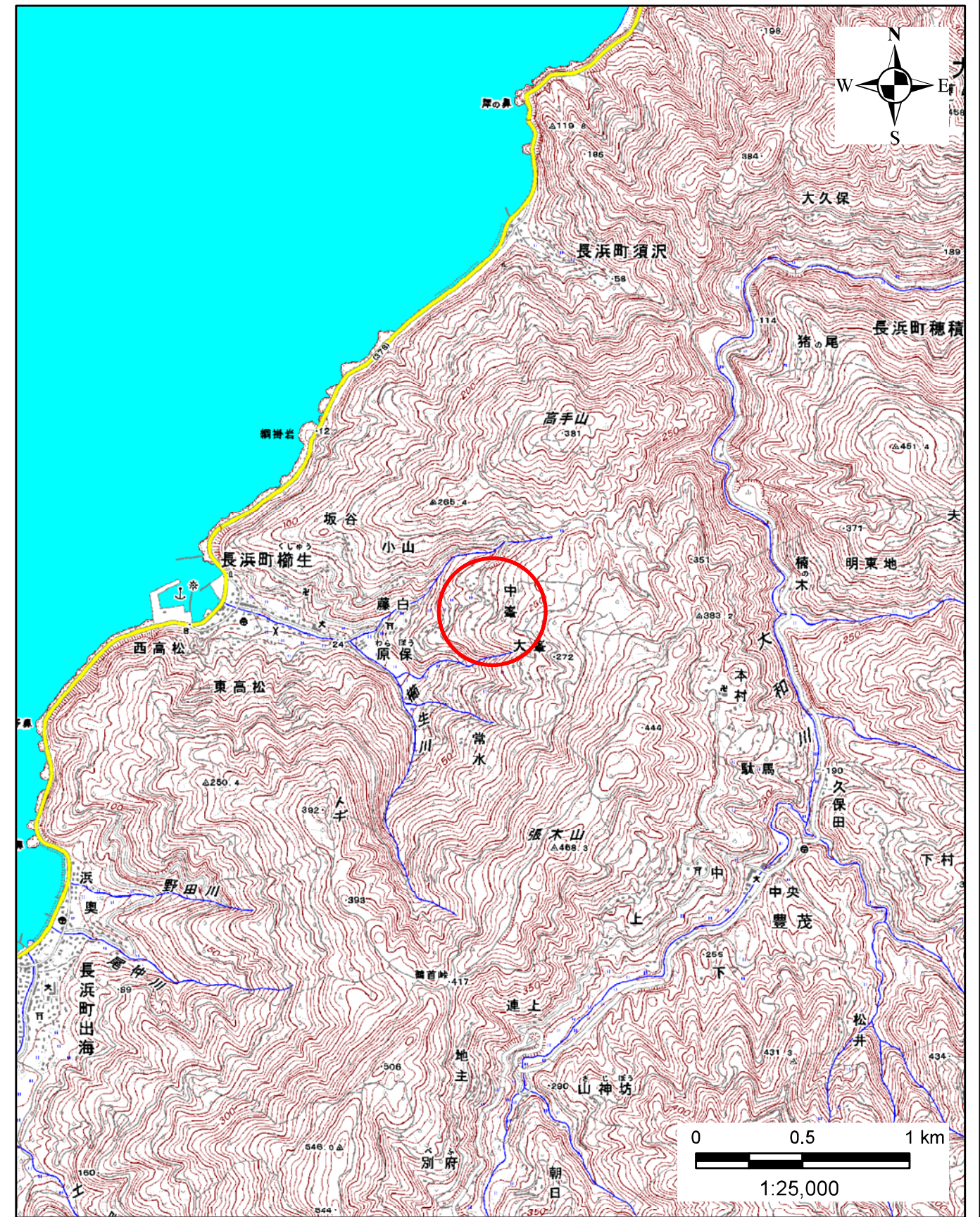


土砂災害警戒区域の指定の公示に係る図書(その1)



(1/200,000)



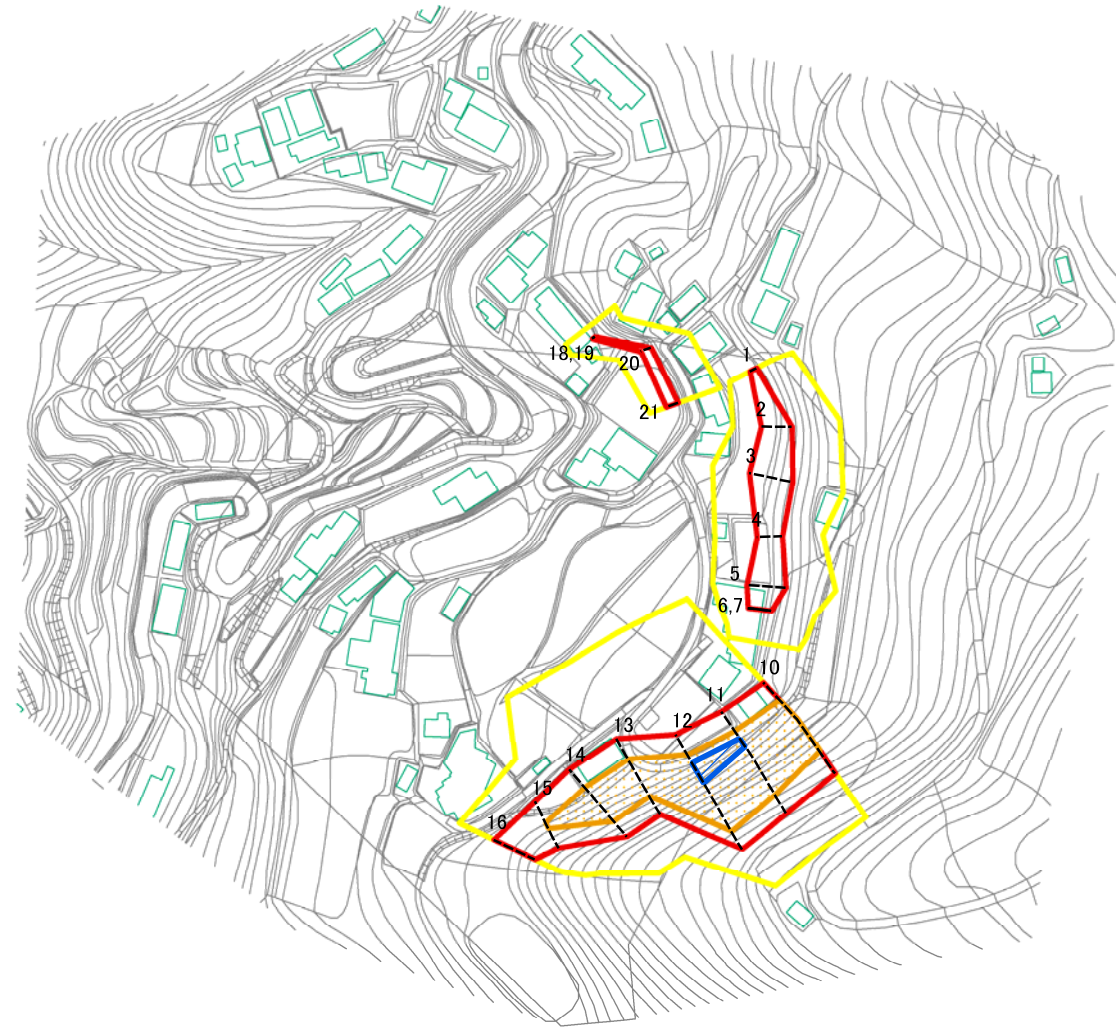
(1/25,000)

様式-1(急)
土砂災害警戒区域・土砂災害特別警戒区域 位置図

自然現象の種類	急傾斜地の崩壊
箇所番号	421-I-1344(1)
箇所名	中峰
所在地	愛媛県大洲市長浜町榎生

この地図は、国土地理院長の承認を得て、同院発行の数値地図20000(地図画像)、数値地図25000(地図画像)を複製したものである。(承認番号 平27情複、第1245号)

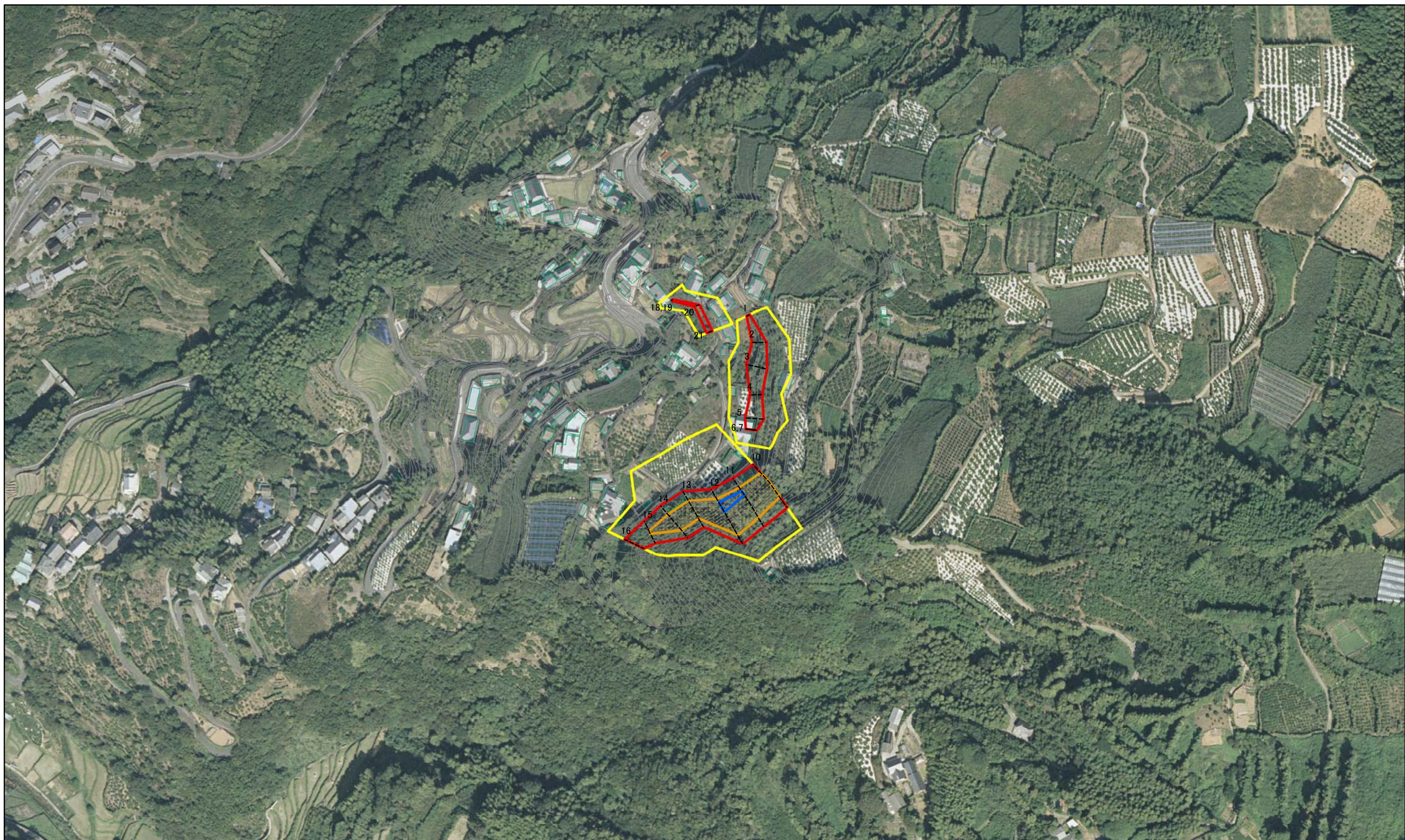
土砂災害警戒区域等の指定の公示に係る図書(その2)



0 25 50 100
m

様式-2(急) 土砂災害警戒区域・土砂災害特別警戒区域 区域図(その1)	土砂災害防止法施行令第二条の基準に該当する区域		N 縮尺 1:2,500	自然現象の種類	急傾斜地の崩壊	箇所番号	421-I-1344(1)
	土砂災害防止法施行令第三条の基準に該当する区域			告示番号	愛媛県告示第1019号	箇所名	中峰
	それ以外の区域			告示年月日	平成29年9月12日	所在地	愛媛県大洲市長浜町楠生

土砂災害警戒区域等の指定の公示に係る図書(その2)

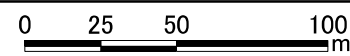
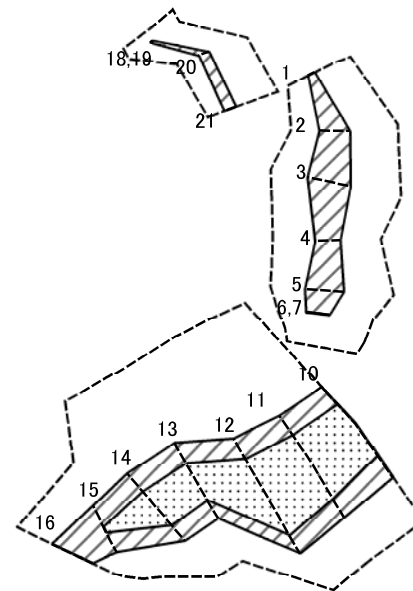


0 25 50 100
m

様式-2(急)
土砂災害警戒区域・土砂災害特別警戒区域
区域図(その1)

土砂災害防止法施行令第二条の基準に該当する区域		N	自然現象の種類	急傾斜地の崩壊	箇所番号	421-I-1344(1)
土砂災害防止法施行令第三条の基準に該当する区域			告示番号	愛媛県告示第1019号	箇所名	中峰
土砂等の(移動)高さが1m以下の場合、土砂等の移動による力が100kN/mを超える区域		縮尺	告示年月日	平成29年9月12日	所在地	愛媛県大洲市長浜町楠生
土砂等の堆積の高さが3mを超える区域						
それ以外の区域						

土砂災害警戒区域等の指定の公示に係る図書(その2-1)



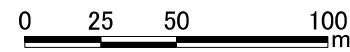
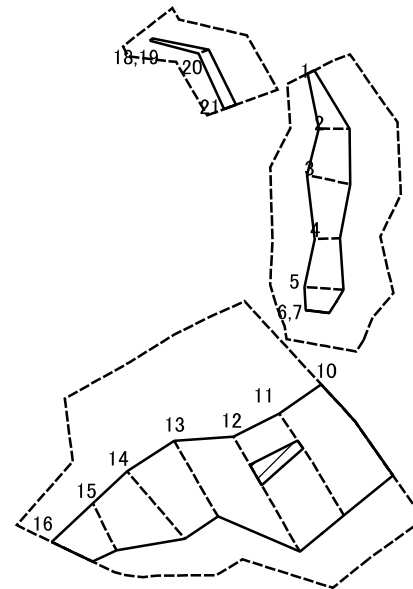
様式-2-1(急)
土砂災害特別警戒区域の区域区分図
(急傾斜地の崩壊に伴う土石等の移動により
建築物の地上部に作用すると想定される力)

土砂災害防止法施行令第二条の基準に該当する区域	
土砂災害防止法施行令第三条の基準に該当する区域	
それ以外の区域	

N
縮尺
1:2,500

自然現象の種類	急傾斜地の崩壊	箇所番号	421-I-1344(1)
告示番号	愛媛県告示第1019号	箇所名	中峰
告示年月日	平成29年9月12日	所在地	愛媛県大洲市長浜町楠生

土砂災害警戒区域等の指定の公示に係る図書(その2-2)



様式-2-2(急)
土砂災害特別警戒区域の区域区分図
(急傾斜地の崩壊に伴う土石等の堆積により
建築物の地上部に作用すると想定される力)

土砂災害防止法施行令第二条の基準に該当する区域	
土砂災害防止法施行令第三条の基準に該当する区域	
それ以外の区域	

縮尺
1:2,500

自然現象の種類	急傾斜地の崩壊	箇所番号	421-I-1344(1)
告示番号	愛媛県告示第1019号	箇所名	中峰
告示年月日	平成29年9月12日	所在地	愛媛県大洲市長浜町櫛生

土砂災害警戒区域等の指定の公示に係る図書(その3)

横断測線の区間	土石等の移動により建築物の地上部に作用すると想定される力				土石等の堆積により建築物の地上部に作用すると想定される力				横断測線の区間	土石等の移動により建築物の地上部に作用すると想定される力				土石等の堆積により建築物の地上部に作用すると想定される力			
	土石等の(移動)高さが1m以下の場合、土石等の移動による力が100kN/m ² を超える区域		それ以外の区域		土石等の堆積の高さが3mを超える区域		それ以外の区域			土石等の(移動)高さが1m以下の場合、土石等の移動による力が100kN/m ² を超える区域		それ以外の区域		土石等の堆積の高さが3mを超える区域		それ以外の区域	
	力の大きさのうち最大のもの(kN/m ²)	土石等の高さ(m)	力の大きさのうち最大のもの(kN/m ²)	土石等の高さ(m)	力の大きさのうち最大のもの(kN/m ²)	土石等の高さ(m)	力の大きさのうち最大のもの(kN/m ²)	土石等の高さ(m)		力の大きさのうち最大のもの(kN/m ²)	土石等の高さ(m)	力の大きさのうち最大のもの(kN/m ²)	土石等の高さ(m)	力の大きさのうち最大のもの(kN/m ²)	土石等の高さ(m)	力の大きさのうち最大のもの(kN/m ²)	土石等の高さ(m)
1 ~ 2	-	-	82.94	1.00	-	-	12.48	2.47	~								
2 ~ 3	-	-	96.39	1.00	-	-	10.69	2.11	~								
3 ~ 4	-	-	96.39	1.00	-	-	11.72	2.32	~								
4 ~ 5	-	-	93.06	1.00	-	-	11.72	2.32	~								
5 ~ 6	-	-	93.06	1.00	-	-	10.58	2.09	~								
6 ~ 7	-	-	68.65	1.00	-	-	10.58	2.09	~								
7 ~ 8	-	-	-	-	-	-	-	-	~								
8 ~ 9	-	-	-	-	-	-	-	-	~								
~									~								
10 ~ 11	148.78	1.00	100.00	1.00	-	-	15.16	3.00	~								
11 ~ 12	153.56	1.00	100.00	1.00	16.14	3.19	15.16	3.00	~								
12 ~ 13	153.56	1.00	100.00	1.00	-	-	15.16	3.00	~								
13 ~ 14	139.07	1.00	100.00	1.00	-	-	14.19	2.81	~								
14 ~ 15	139.07	1.00	100.00	1.00	-	-	14.19	2.81	~								
15 ~ 16	-	-	100.00	1.00	-	-	10.90	2.16	~								
~									~								
17 ~ 18	-	-	-	-	-	-	-	-	~								
18 ~ 19	-	-	2.82	1.00	21.69	4.29	15.16	3.00	~								
19 ~ 20	-	-	41.56	1.00	-	-	15.16	3.00	~								
20 ~ 21	-	-	52.23	1.00	-	-	11.85	2.34	~								
~									~								
~									~								
~									~								
~									~								
~									~								
~									~								
~									~								

様式-3(急) 建築物の構造の規制に必要な 衝撃に関する事項	自然現象の種類	急傾斜地の崩壊	箇所番号	421-I-1344(1)
	告示番号	愛媛県告示第1019号	箇所名	中峰
	告示年月日	平成29年9月12日	所在地	愛媛県大洲市長浜町櫛生