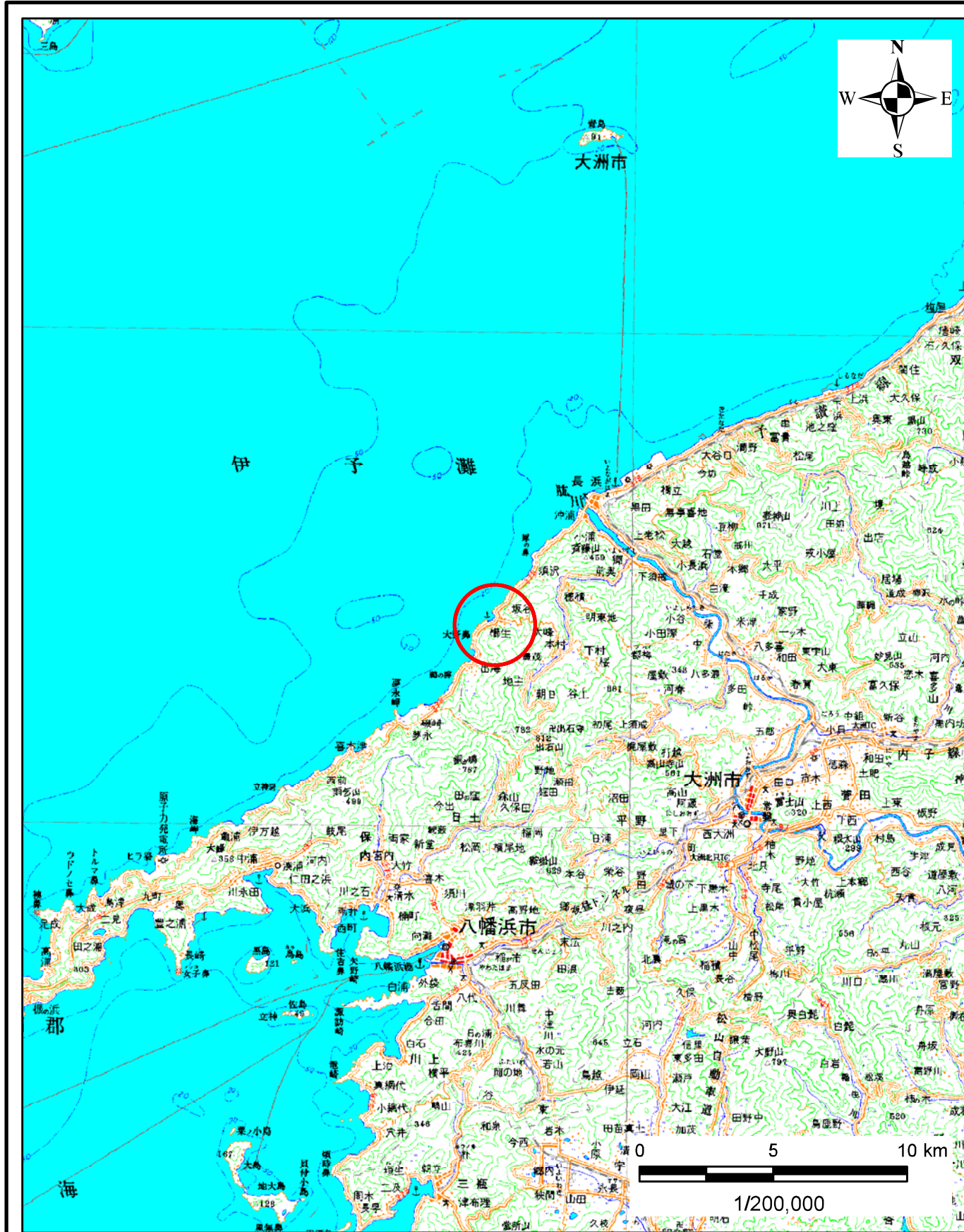
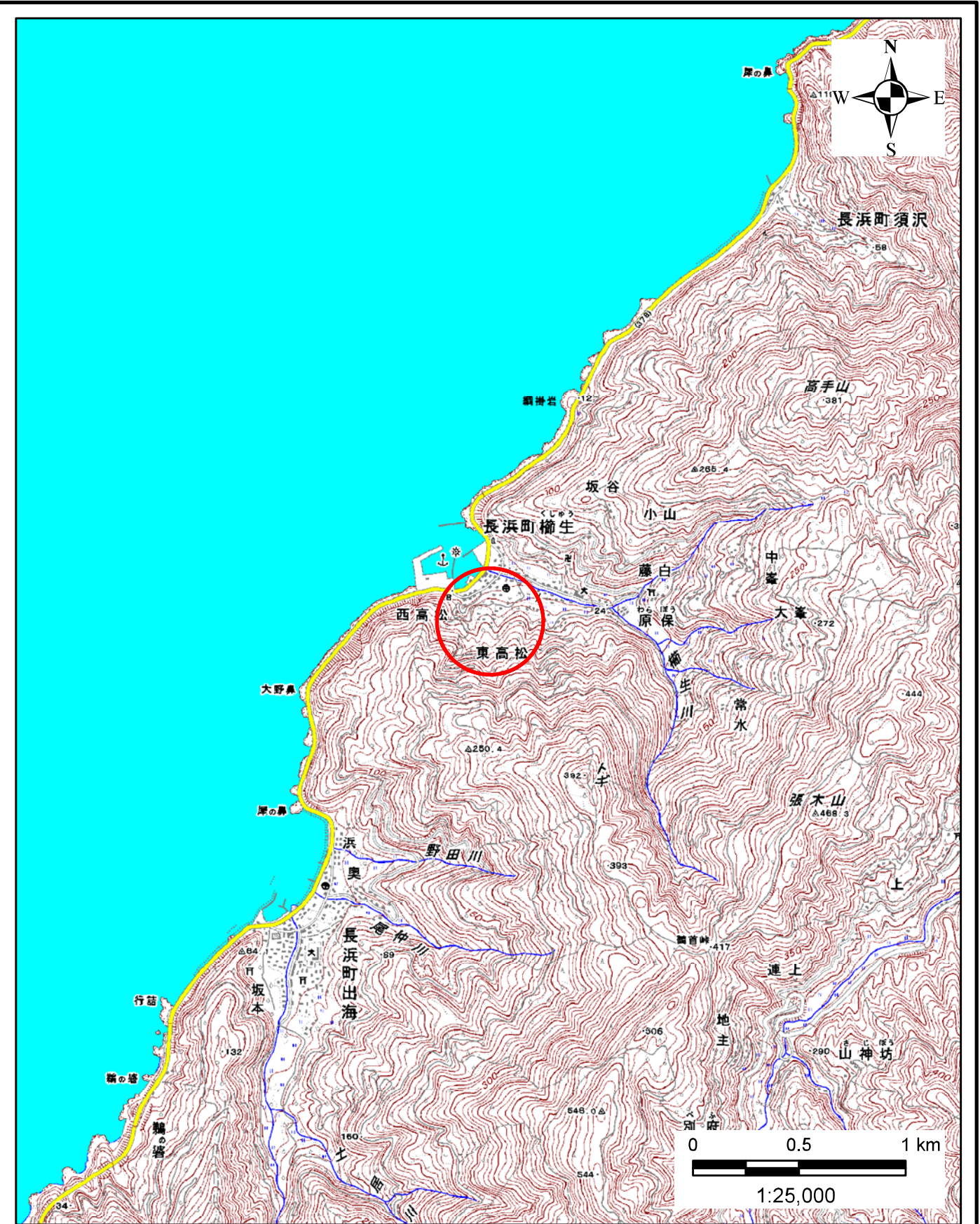


# 土砂災害警戒区域の指定の公示に係る図書(その1)



(1/200,000)



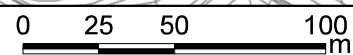
(1/25,000)

様式-1(急)  
土砂災害警戒区域・土砂災害特別警戒区域 位置図

自然現象の種類	急傾斜地の崩壊
箇所番号	421-I-1340(1)
箇所名	西谷
所在地	愛媛県大洲市長浜町榑生

この地図は、国土地理院長の承認を得て、同院発行の数値地図20000(地図画像)、数値地図25000(地図画像)を複製したものである。(承認番号 平27情複、第1245号)

# 土砂災害警戒区域等の指定の公示に係る図書(その2)



<b>様式-2(急)</b> 土砂災害警戒区域・土砂災害特別警戒区域 区域図(その1)	土砂災害防止法施行令第二条の基準に該当する区域		N 縮尺 1:2,500	自然現象の種類	急傾斜地の崩壊	箇所番号	421-I-1340(1)
	土砂災害防止法施行令第三条の基準に該当する区域			告示番号	愛媛県告示第1019号	箇所名	西谷
	土砂等の(移動)高さが1m以下の場合、土砂等の移動による力が100kN/mを超える区域			告示年月日	平成29年9月12日	所在地	愛媛県大洲市長浜町楠生
	土砂等の堆積の高さが3mを超える区域						
	それ以外の区域						

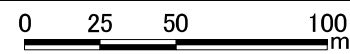
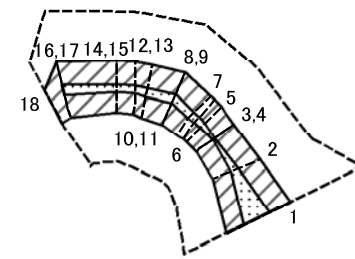
# 土砂災害警戒区域等の指定の公示に係る図書(その2)



0 25 50 100  
m

様式-2(急) 土砂災害警戒区域・土砂災害特別警戒区域 区域図(その1)	土砂災害防止法施行令第二条の基準に該当する区域		N 縮尺 1:2,500	自然現象の種類	急傾斜地の崩壊	箇所番号	421-I-1340(1)
	土砂災害防止法施行令第三条の基準に該当する区域			告示番号	愛媛県告示第1019号	箇所名	西谷
	土砂等の(移動)高さが1m以下の場合、土砂等の移動による力が100kN/mを超える区域			告示年月日	平成29年9月12日	所在地	愛媛県大洲市長浜町楠生
	土砂等の堆積の高さが3mを超える区域			それ以外の区域			

土砂災害警戒区域等の指定の公示に係る図書(その2-1)



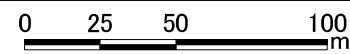
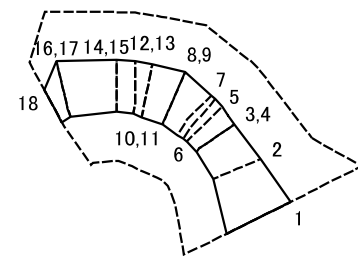
様式-2-1(急)  
土砂災害特別警戒区域の区域区分図  
(急傾斜地の崩壊に伴う土石等の移動により  
建築物の地上部に作用すると想定される力)

土砂災害防止法施行令第二条の基準に該当する区域	
土砂災害防止法施行令第三条の基準に該当する区域	
それ以外の区域	

N  
縮尺  
1:2,500

自然現象の種類	急傾斜地の崩壊	箇所番号	421-I-1340(1)
告示番号	愛媛県告示第1019号	箇所名	西谷
告示年月日	平成29年9月12日	所在地	愛媛県大洲市長浜町楠生

# 土砂災害警戒区域等の指定の公示に係る図書(その2-2)



様式-2-2(急)  
土砂災害特別警戒区域の区域区分図  
(急傾斜地の崩壊に伴う土石等の堆積により  
建築物の地上部に作用すると想定される力)

土砂災害防止法施行令第二条の基準に該当する区域	
土砂災害防止法施行令第三条の基準に該当する区域	
それ以外の区域	

N  
縮尺  
1:2,500

自然現象の種類	急傾斜地の崩壊	箇所番号	421-I-1340(1)
告示番号	愛媛県告示第1019号	箇所名	西谷
告示年月日	平成29年9月12日	所在地	愛媛県大洲市長浜町櫛生

### 土砂災害警戒区域等の指定の公示に係る図書(その3)

横断測線の区間	土石等の移動により建築物の地上部に作用すると想定される力				土石等の堆積により建築物の地上部に作用すると想定される力				横断測線の区間	土石等の移動により建築物の地上部に作用すると想定される力				土石等の堆積により建築物の地上部に作用すると想定される力			
	土石等の(移動)高さが1m以下の場合、土石等の移動による力が100kN/m <sup>2</sup> を超える区域		それ以外の区域		土石等の堆積の高さが3mを超える区域		それ以外の区域			土石等の(移動)高さが1m以下の場合、土石等の移動による力が100kN/m <sup>2</sup> を超える区域		それ以外の区域		土石等の堆積の高さが3mを超える区域		それ以外の区域	
	力の大きさのうち最大のもの (kN/m <sup>2</sup> )	土石等の高さ (m)	力の大きさのうち最大のもの (kN/m <sup>2</sup> )	土石等の高さ (m)	力の大きさのうち最大のもの (kN/m <sup>2</sup> )	土石等の高さ (m)	力の大きさのうち最大のもの (kN/m <sup>2</sup> )	土石等の高さ (m)		力の大きさのうち最大のもの (kN/m <sup>2</sup> )	土石等の高さ (m)	力の大きさのうち最大のもの (kN/m <sup>2</sup> )	土石等の高さ (m)	力の大きさのうち最大のもの (kN/m <sup>2</sup> )	土石等の高さ (m)	力の大きさのうち最大のもの (kN/m <sup>2</sup> )	土石等の高さ (m)
1 ~ 2	129.38	1.00	100.00	1.00	-	-	12.91	2.55									
2 ~ 3	109.97	1.00	100.00	1.00	-	-	12.60	2.49									
3 ~ 4	102.93	1.00	100.00	1.00	-	-	12.60	2.49									
4 ~ 5	107.17	1.00	100.00	1.00	-	-	12.60	2.49									
5 ~ 6	108.95	1.00	100.00	1.00	-	-	12.17	2.41									
6 ~ 7	109.86	1.00	100.00	1.00	-	-	11.74	2.32									
7 ~ 8	109.96	1.00	100.00	1.00	-	-	11.74	2.32									
8 ~ 9	109.96	1.00	100.00	1.00	-	-	10.76	2.13									
9 ~ 10	109.96	1.00	100.00	1.00	-	-	11.04	2.18									
10 ~ 11	109.07	1.00	100.00	1.00	-	-	11.04	2.18									
11 ~ 12	109.07	1.00	100.00	1.00	-	-	11.13	2.20									
12 ~ 13	108.72	1.00	100.00	1.00	-	-	11.13	2.20									
13 ~ 14	108.72	1.00	100.00	1.00	-	-	11.28	2.23									
14 ~ 15	108.21	1.00	100.00	1.00	-	-	11.28	2.23									
15 ~ 16	109.85	1.00	100.00	1.00	-	-	11.28	2.23									
16 ~ 17	109.85	1.00	100.00	1.00	-	-	10.71	2.12									
17 ~ 18	-	-	100.00	1.00	-	-	10.71	2.12									

様式-3(急)  建築物の構造の規制に必要な 衝撃に関する事項	自然現象の種類	急傾斜地の崩壊	箇所番号	421-I-1340(1)
	告示番号	愛媛県告示第1019号	箇所名	西谷
	告示年月日	平成29年9月12日	所在地	愛媛県大洲市長浜町櫛生