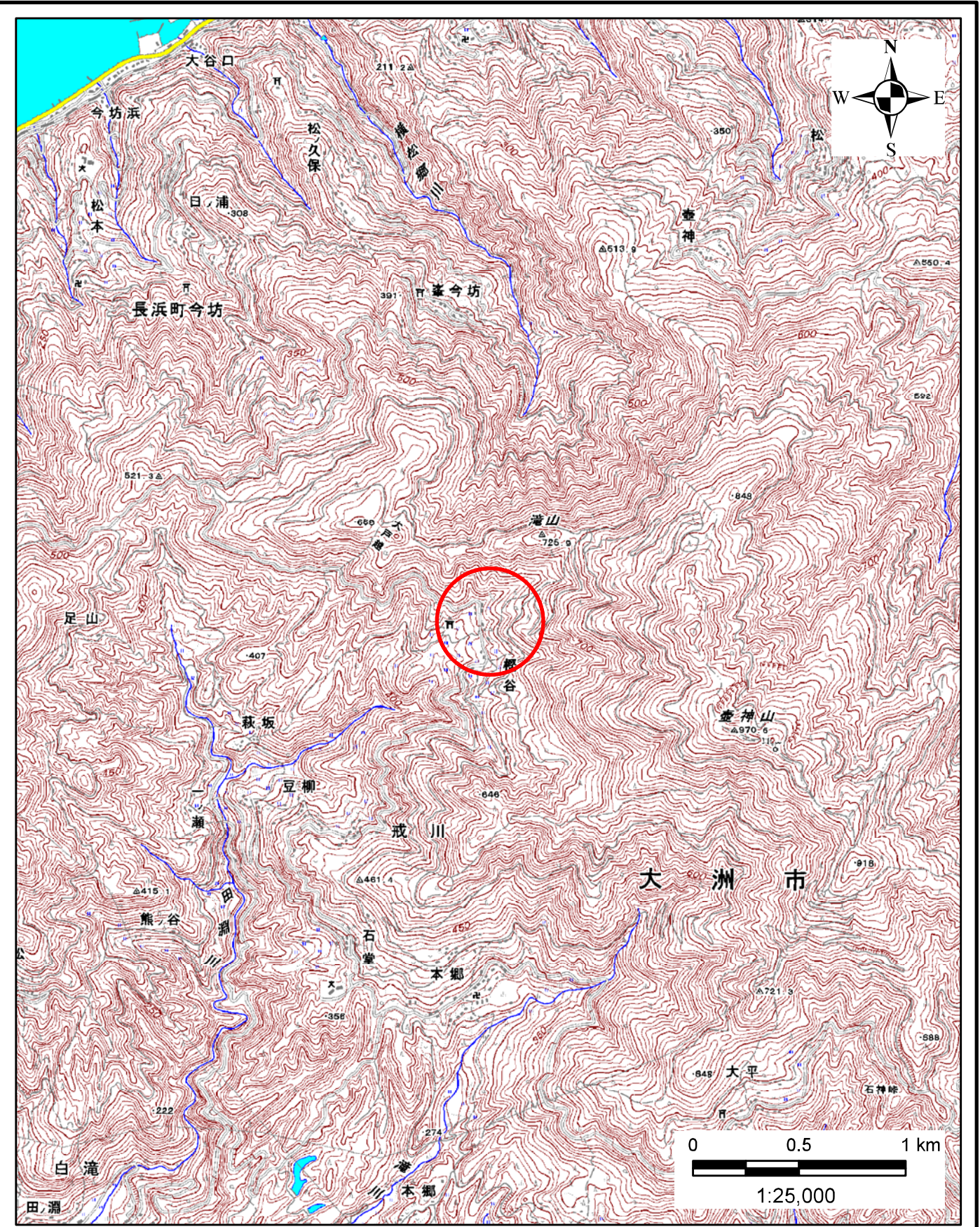
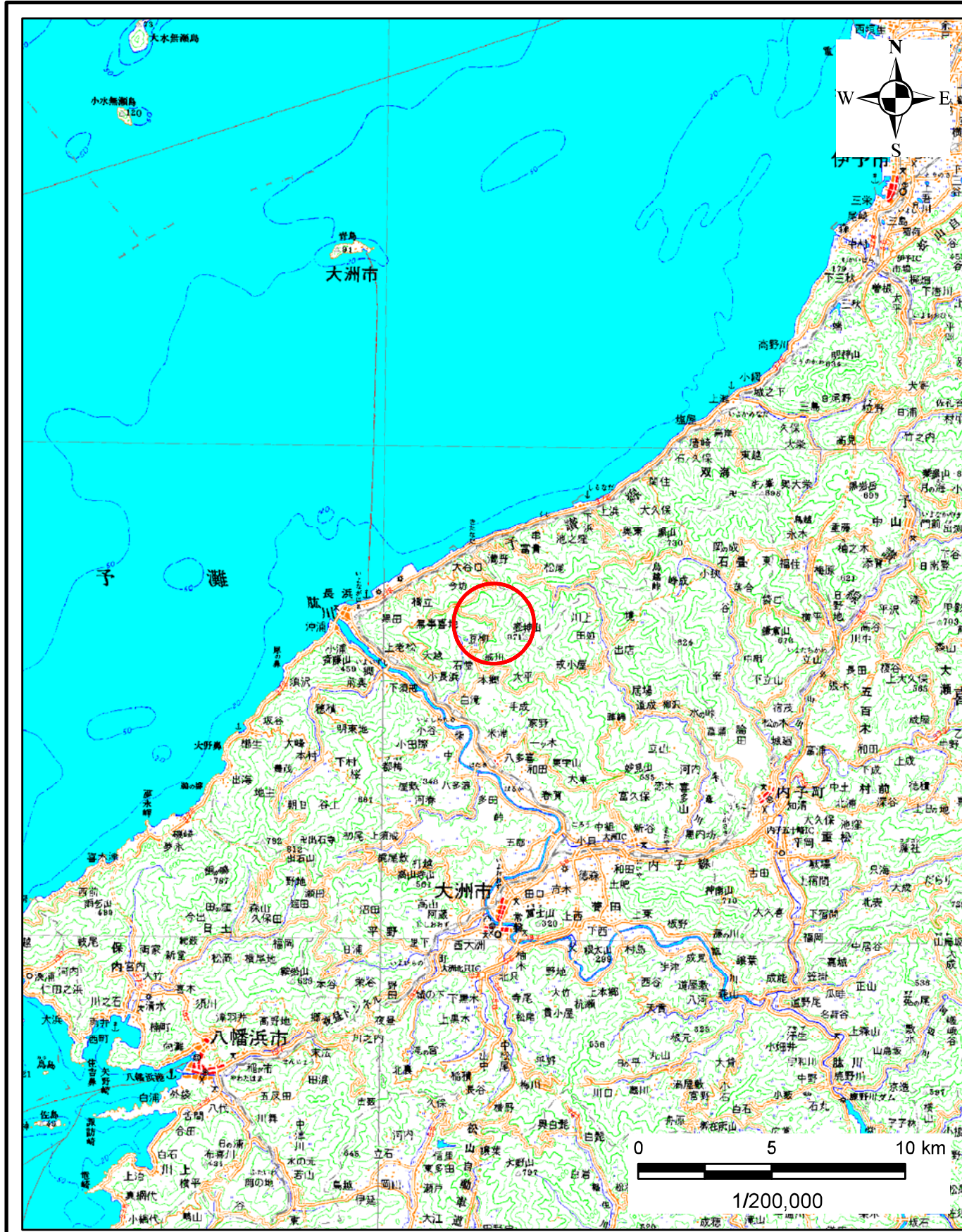


# 土砂災害警戒区域の指定の公示に係る図書(その1)

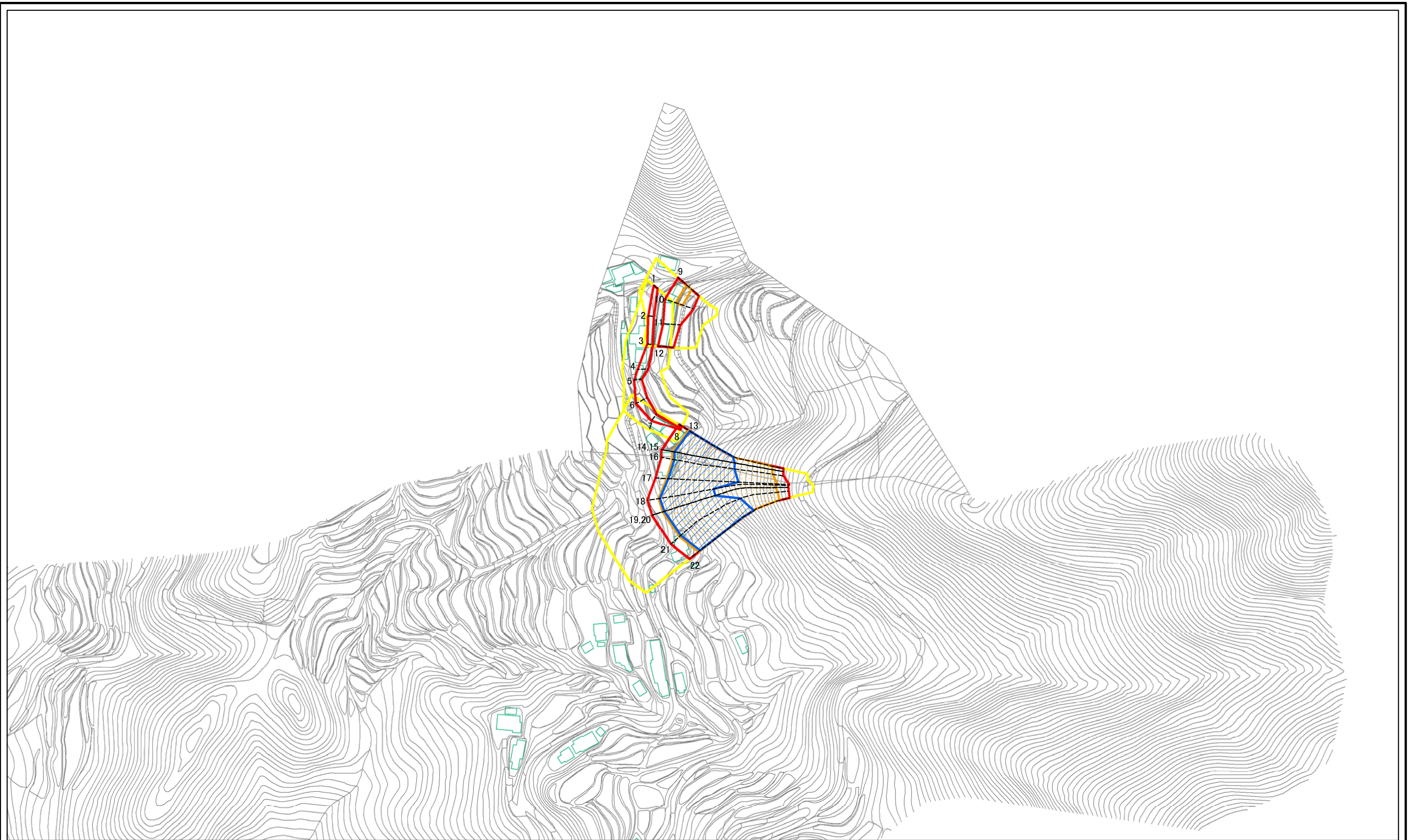


様式-1(急)  
土砂災害警戒区域・土砂災害特別警戒区域 位置図

自然現象の種類	急傾斜地の崩壊
箇所番号	421-I-1288(1)
箇所名	榎谷
所在地	愛媛県大洲市戒川

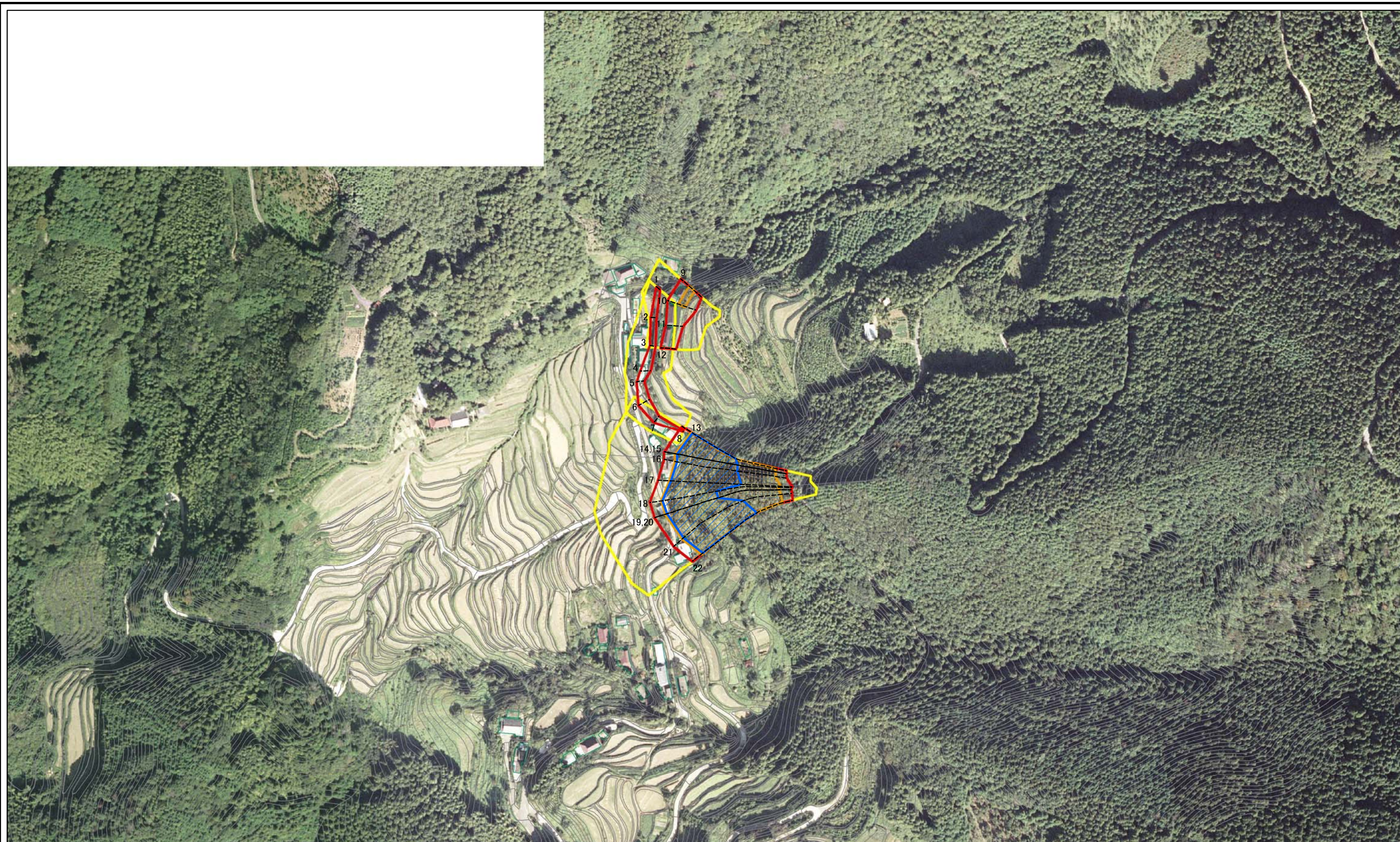
この地図は、国土院院長の承認を得て、同院発行の数値地図20000(地図画像)、数値地図25000(地図画像)を複製したものである。(承認番号 平27情複、第1245号)

# 土砂災害警戒区域等の指定の公示に係る図書(その2)



<b>様式-2(急)</b> <b>土砂災害警戒区域・土砂災害特別警戒区域</b> <b>区域図(その1)</b>	土砂災害防止法施行令第二条の基準に該当する区域		 縮尺 1:2,500	自然現象の種類	急傾斜地の崩壊	箇所番号	421-I-1288(1)
	土砂災害防止法施行令第三条の基準に該当する区域			告示番号	愛媛県告示第1019号	箇所名	榎谷
	土砂等の(移動)高さが1m以下の場合、土砂等の移動による力が100kN/mを超える区域			告示年月日	平成29年9月12日	所在地	愛媛県大洲市戒川
	土砂等の堆積の高さが3mを超える区域						
	それ以外の区域						

土砂災害警戒区域等の指定の公示に係る図書(その2)

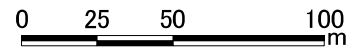
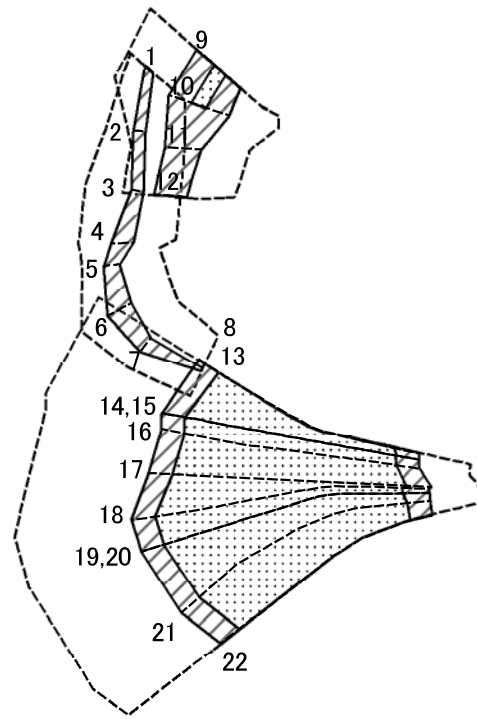


0 25 50 100  
m

様式-2(急)  
土砂災害警戒区域・土砂災害特別警戒区域  
区域図(その1)

土砂災害防止法施行令第二条の基準に該当する区域		N	自然現象の種類	急傾斜地の崩壊	箇所番号	421-I-1288(1)
土砂災害防止法施行令第三条の基準に該当する区域			告示番号	愛媛県告示第1019号	箇所名	榎谷
それ以外の区域		縮尺	告示年月日	平成29年9月12日	所在地	愛媛県大洲市戒川

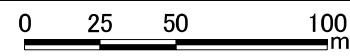
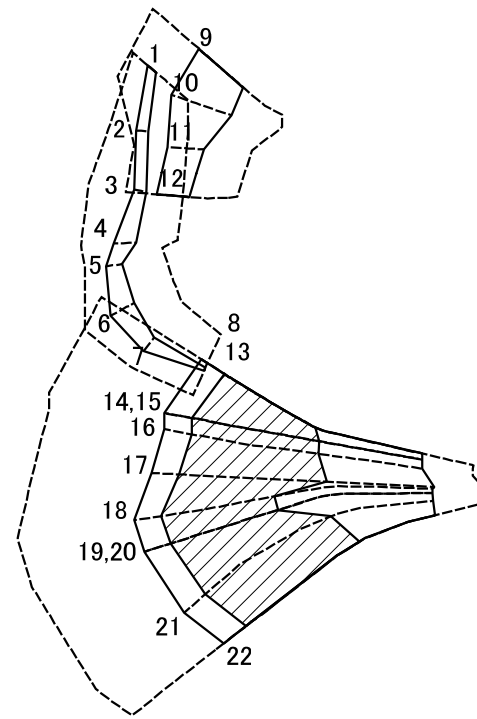
土砂災害警戒区域等の指定の公示に係る図書(その2-1)



様式-2-1(急)  
土砂災害特別警戒区域の区域区分図  
(急傾斜地の崩壊に伴う土石等の移動により  
建築物の地上部に作用すると想定される力)

土砂災害防止法施行令第二条の基準に該当する区域		N 縮尺 1:2,500	自然現象の種類	急傾斜地の崩壊	箇所番号	421-I-1288(1)
土砂災害防止法施行令第三条の基準に該当する区域			告示番号	愛媛県告示第1019号	箇所名	檜谷
それ以外の区域		告示年月日	平成29年9月12日	所在地	愛媛県大洲市戒川	

土砂災害警戒区域等の指定の公示に係る図書(その2-2)



様式-2-2(急)  
土砂災害特別警戒区域の区域区分図  
(急傾斜地の崩壊に伴う土石等の堆積により  
建築物の地上部に作用すると想定される力)

土砂災害防止法施行令第二条の基準に該当する区域



土砂災害防止法  
施行令第三条の  
基準に該当する  
区域

土石等の堆積の高さが3mを超える区域



それ以外の区域



縮尺

1:2,500

自然現象の種類	急傾斜地の崩壊	箇所番号	421-I-1288(1)
告示番号	愛媛県告示第1019号	箇所名	檜谷
告示年月日	平成29年9月12日	所在地	愛媛県大洲市戒川

### 土砂災害警戒区域等の指定の公示に係る図書(その3)

横断測線の区間	土石等の移動により建築物の地上部に作用すると想定される力				土石等の堆積により建築物の地上部に作用すると想定される力				横断測線の区間	土石等の移動により建築物の地上部に作用すると想定される力				土石等の堆積により建築物の地上部に作用すると想定される力			
	土石等の(移動)高さが1m以下の場合、土石等の移動による力が100kN/m <sup>2</sup> を超える区域		それ以外の区域		土石等の堆積の高さが3mを超える区域		それ以外の区域			土石等の(移動)高さが1m以下の場合、土石等の移動による力が100kN/m <sup>2</sup> を超える区域		それ以外の区域		土石等の堆積の高さが3mを超える区域		それ以外の区域	
	力の大きさのうち最大のもの(kN/m <sup>2</sup> )	土石等の高さ(m)	力の大きさのうち最大のもの(kN/m <sup>2</sup> )	土石等の高さ(m)	力の大きさのうち最大のもの(kN/m <sup>2</sup> )	土石等の高さ(m)	力の大きさのうち最大のもの(kN/m <sup>2</sup> )	土石等の高さ(m)		力の大きさのうち最大のもの(kN/m <sup>2</sup> )	土石等の高さ(m)	力の大きさのうち最大のもの(kN/m <sup>2</sup> )	土石等の高さ(m)	力の大きさのうち最大のもの(kN/m <sup>2</sup> )	土石等の高さ(m)	力の大きさのうち最大のもの(kN/m <sup>2</sup> )	土石等の高さ(m)
1 ~ 2	-	-	46.05	1.00	-	-	12.21	2.42									
2 ~ 3	-	-	41.36	1.00	-	-	14.05	2.78									
3 ~ 4	-	-	62.93	1.00	-	-	14.05	2.78									
4 ~ 5	-	-	62.93	1.00	-	-	11.24	2.22									
5 ~ 6	-	-	76.13	1.00	-	-	10.44	2.07									
6 ~ 7	-	-	76.13	1.00	-	-	10.09	2.00									
7 ~ 8	-	-	60.48	1.00	-	-	14.22	2.81									
9 ~ 10	117.60	1.00	100.00	1.00	-	-	11.76	2.33									
10 ~ 11	-	-	100.00	1.00	-	-	10.64	2.10									
11 ~ 12	-	-	90.64	1.00	-	-	9.32	1.84									
13 ~ 14	156.98	1.00	100.00	1.00	19.84	3.93	15.16	3.00									
14 ~ 15	156.98	1.00	100.00	1.00	19.84	3.93	15.16	3.00									
15 ~ 16	156.98	1.00	100.00	1.00	19.84	3.93	15.16	3.00									
16 ~ 17	156.65	1.00	100.00	1.00	19.81	3.92	15.16	3.00									
17 ~ 18	154.79	1.00	100.00	1.00	19.61	3.88	15.16	3.00									
18 ~ 19	151.21	1.00	100.00	1.00	19.30	3.82	15.16	3.00									
19 ~ 20	151.21	1.00	100.00	1.00	19.30	3.82	15.16	3.00									
20 ~ 21	157.71	1.00	100.00	1.00	19.90	3.94	15.16	3.00									
21 ~ 22	160.25	1.00	100.00	1.00	20.23	4.00	15.16	3.00									

様式-3(急)  建築物の構造の規制に必要な 衝撃に関する事項	自然現象の種類	急傾斜地の崩壊	箇所番号	421-I-1288(1)
	告示番号	愛媛県告示第1019号	箇所名	檜谷
	告示年月日	平成29年9月12日	所在地	愛媛県大洲市戒川