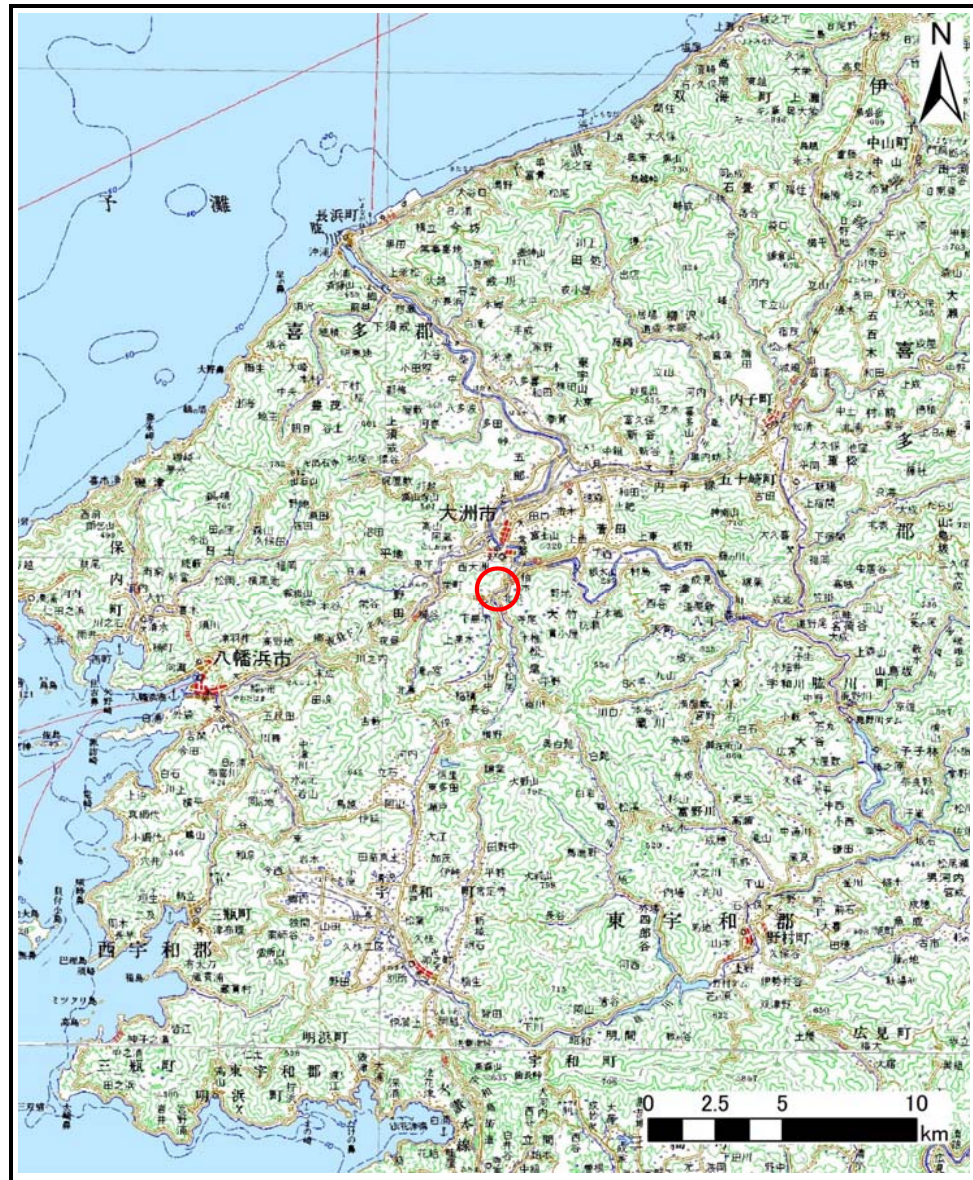
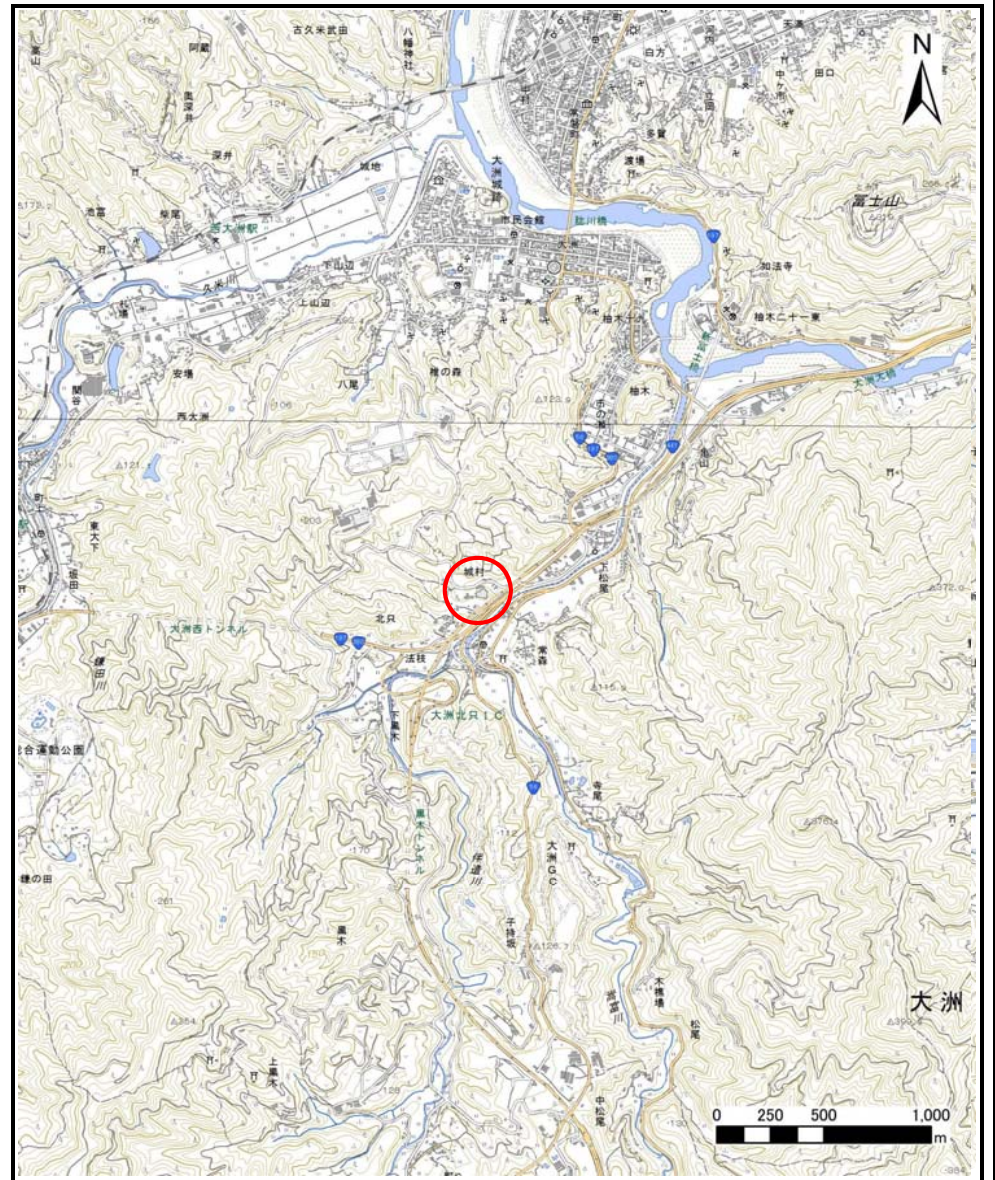


土砂災害警戒区域等の指定の公示に係る図書（その1）



(1/200,000)



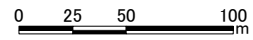
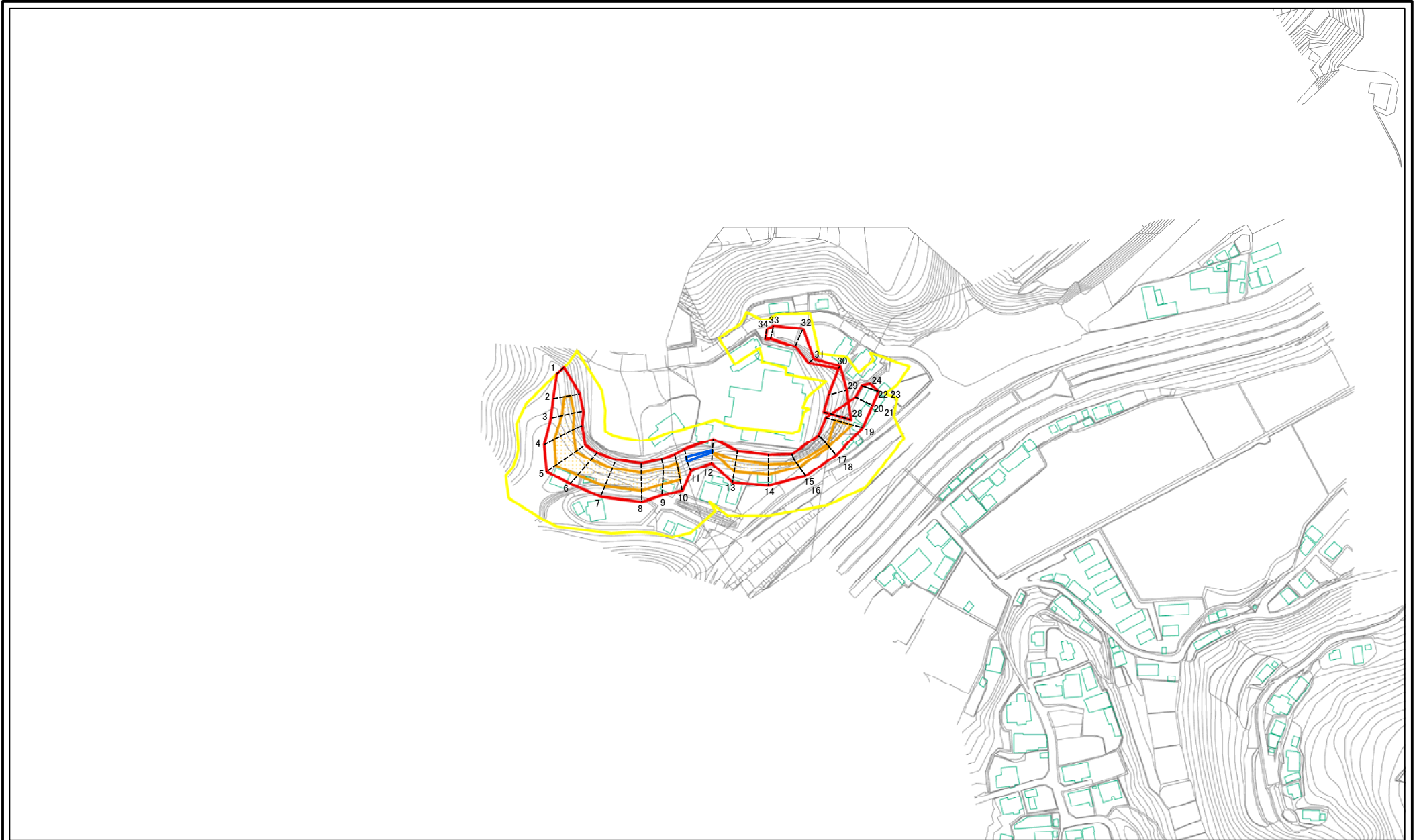
(1/25,000)

様式-1（急）  
土砂災害警戒区域・土砂災害特別警戒区域 位置図

自然現象の種類	急傾斜地の崩壊
箇所番号	207-I-2704(1)
箇所名	城村
所在地	大洲市北只

この地図は、国土地理院長の承認を得て、同院発行の数値地図200000（地図画像）及び数値地図25000（地図画像）を複製したものである。（承認番号 平27情複、第1244号）  
承認を得て作成した複製品を第三者がさらに複製する場合には、国土地理院の長の承認を得なければなりません。

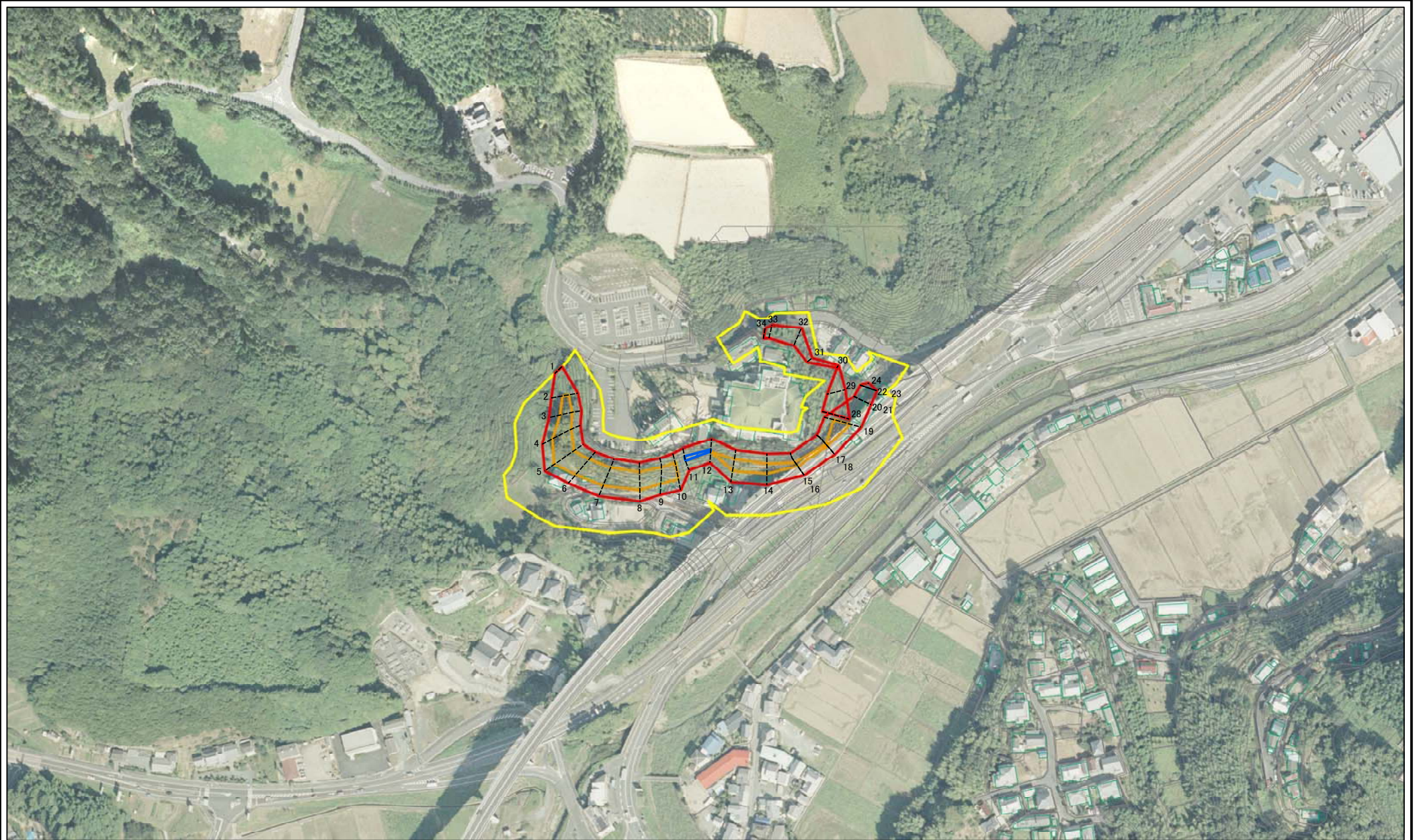
土砂災害警戒区域等の指定の公示に係る図書(その2)



図中の数字は横断測線番号を示す

様式-2(急) 土砂災害警戒区域・土砂災害特別警戒区域 区域図(その1)	土砂災害防止法施行令第二条の基準に該当する区域		N 縮尺 1:2,500	自然現象の種類	急傾斜地の崩壊	箇所番号	207-1-2704(1)
	土砂災害防止法施行令第三条の基準に該当する区域			告示番号	愛媛県告示第1019号	箇所名	城村
	土石等の(移動)高さが1m以下の場合 土石等の移動による力が100kN/mを超える区域			告示年月日	平成29年9月12日	所在地	大洲市北只
	土石等の堆積の高さが3mを超える区域 それ以外の区域						

# 土砂災害警戒区域等の指定の公示に係る図書(その2)



0 25 50 100  
m

図中の数字は横断測線番号を示す

様式-2(急)  
土砂災害警戒区域・土砂災害特別警戒区域  
区域図(その1)

土砂災害防止法施行令第二象の基準に該当する区域	
土砂災害防止法施行令第三象の基準に該当する区域	
それ以外の区域	

縮尺  
1:2,500

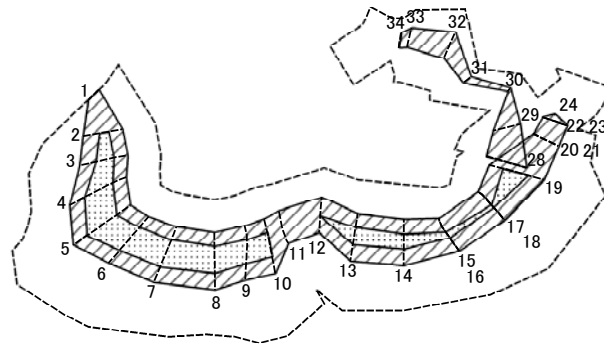
自然現象の種類  
急傾斜地の崩壊

告示番号  
愛媛県告示第1019号

告示年月日  
平成29年9月12日

箇所番号	207-I-2704(1)
箇所名	城村
所在地	大洲市北只

# 土砂災害警戒区域等の指定の公示に係る図書(その2-1)

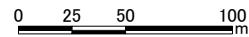
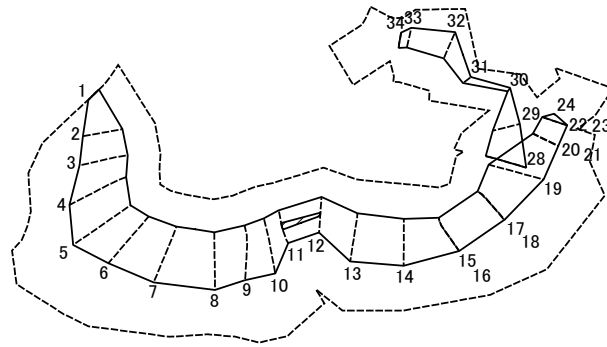


0 25 50 100  
m

図中の数字は横断測線番号を示す

<b>様式-2-1 (急)</b> 土砂災害特別警戒区域の区域区分図 (急傾斜地の崩壊に伴う土石等の移動により 建築物の地上部に作用すると想定される力)	土砂災害防止法施行令第二条の基準に該当する区域		縮尺 1:2,500	自然現象の種類	急傾斜地の崩壊	箇所番号	207-I-2704(1)
	土砂災害防止法施行令第三条の基準に該当する区域			告示番号	愛媛県告示第1019号	箇所名	城村
	それ以外の区域			告示年月日	平成29年9月12日	所在地	大洲市北只

# 土砂災害警戒区域等の指定の公示に係る図書(その2-2)



図中の数字は横断測線番号を示す

様式-2-2 (急) 土砂災害特別警戒区域の区域区分図 (急傾斜地の崩壊に伴う土石等の堆積により 建築物の地上部に作用すると想定される力)	土砂災害防止法施行令第2条の基準に該当する区域		N 縮尺 1:2,500	自然現象の種類	急傾斜地の崩壊	箇所番号	207-I-2704(1)
	土砂災害防止法施行令第3条の基準に該当する区域			告示番号	愛媛県告示第1019号	箇所名	城村
	それ以外の区域			告示年月日	平成29年9月12日	所在地	大洲市北只

土砂災害警戒区域等の指定の公示に係る図書(その3)

横断測線の区間	土石等の移動により建築物の地上部に作用すると想定される力				土石等の堆積により建築物の地上部に作用すると想定される力				横断測線の区間	土石等の移動により建築物の地上部に作用すると想定される力				土石等の堆積により建築物の地上部に作用すると想定される力			
	土石等の(移動)高さが1m以下の 場合、土石等の移動による力 が100kN/m <sup>2</sup> を超える区域		それ以外の区域		土石等の堆積の高さが3mを超 える区域		それ以外の区域			土石等の(移動)高さが1m以下 の場合、土石等の移動による力 が100kN/m <sup>2</sup> を超える区域		それ以外の区域		土石等の堆積の高さが3mを超 える区域		それ以外の区域	
	力の大きさのう ち最大のもの (kN/m <sup>2</sup> )	土石等 の高さ (m)	力の大きさのう ち最大のもの (kN/m <sup>2</sup> )	土石等 の高さ (m)	力の大きさのう ち最大のもの (kN/m <sup>2</sup> )	土石等 の高さ (m)	力の大きさのう ち最大のもの (kN/m <sup>2</sup> )	土石等 の高さ (m)		力の大きさのう ち最大のもの (kN/m <sup>2</sup> )	土石等 の高さ (m)	力の大きさのう ち最大のもの (kN/m <sup>2</sup> )	土石等 の高さ (m)	力の大きさのう ち最大のもの (kN/m <sup>2</sup> )	土石等 の高さ (m)	力の大きさのう ち最大のもの (kN/m <sup>2</sup> )	土石等 の高さ (m)
1 ~ 2	-	-	100.00	1.00	-	-	12.50	2.34	33 ~ 34	-	-	79.54	1.00	-	-	9.71	1.81
2 ~ 3	127.45	1.00	100.00	1.00	-	-	13.74	2.57	35 ~ 36	-	-	-	-	-	-	-	-
3 ~ 4	138.52	1.00	100.00	1.00	-	-	14.85	2.78	36 ~ 37	-	-	-	-	-	-	-	-
4 ~ 5	138.52	1.00	100.00	1.00	-	-	14.85	2.78	37 ~ 38	-	-	-	-	-	-	-	-
5 ~ 6	138.97	1.00	100.00	1.00	-	-	15.17	2.83	~								
6 ~ 7	138.97	1.00	100.00	1.00	-	-	15.50	2.90	~								
7 ~ 8	138.72	1.00	100.00	1.00	-	-	15.66	2.93	~								
8 ~ 9	136.69	1.00	100.00	1.00	-	-	16.05	3.00	~								
9 ~ 10	135.04	1.00	100.00	1.00	-	-	16.05	3.00	~								
10 ~ 11	-	-	100.00	1.00	-	-	16.05	3.00	~								
11 ~ 12	-	-	100.00	1.00	17.41	3.25	16.05	3.00	~								
12 ~ 13	125.56	1.00	100.00	1.00	-	-	16.05	3.00	~								
13 ~ 14	125.56	1.00	100.00	1.00	-	-	13.31	2.49	~								
14 ~ 15	121.20	1.00	100.00	1.00	-	-	15.22	2.84	~								
16 ~ 17	111.16	1.00	100.00	1.00	-	-	14.92	2.79	~								
18 ~ 19	135.55	1.00	100.00	1.00	-	-	16.05	3.00	~								
19 ~ 20	-	-	100.00	1.00	-	-	13.90	2.60	~								
21 ~ 22	-	-	92.60	1.00	-	-	13.90	2.60	~								
23 ~ 24	-	-	90.31	1.00	-	-	16.05	3.00	~								
25 ~ 26	-	-	-	-	-	-	-	-	~								
26 ~ 27	-	-	-	-	-	-	-	-	~								
28 ~ 29	-	-	100.00	1.00	-	-	14.01	2.62	~								
29 ~ 30	-	-	93.34	1.00	-	-	13.81	2.58	~								
30 ~ 31	-	-	58.96	1.00	-	-	13.81	2.58	~								
31 ~ 32	-	-	94.51	1.00	-	-	9.46	1.77	~								
32 ~ 33	-	-	94.51	1.00	-	-	9.46	1.77	~								

様式-3(急) 建築物の構造の規制に必要な 衝撃に関する事項	自然現象の種類	急傾斜地の崩壊	箇所番号	207-I-2704(1)
	告示番号	愛媛県告示第1019号	箇所名	城村
	告示年月日	平成29年9月12日	所在地	大洲市北只