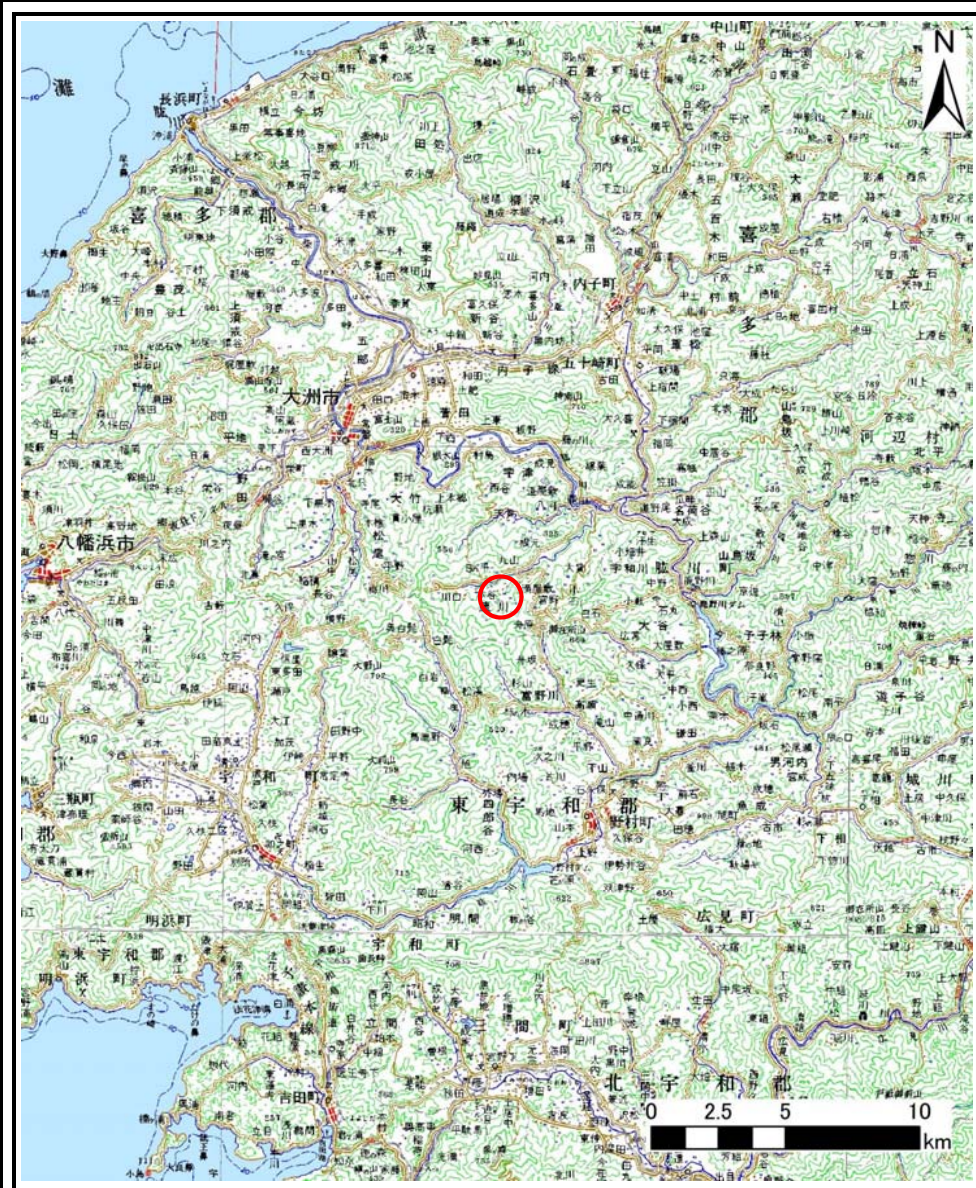
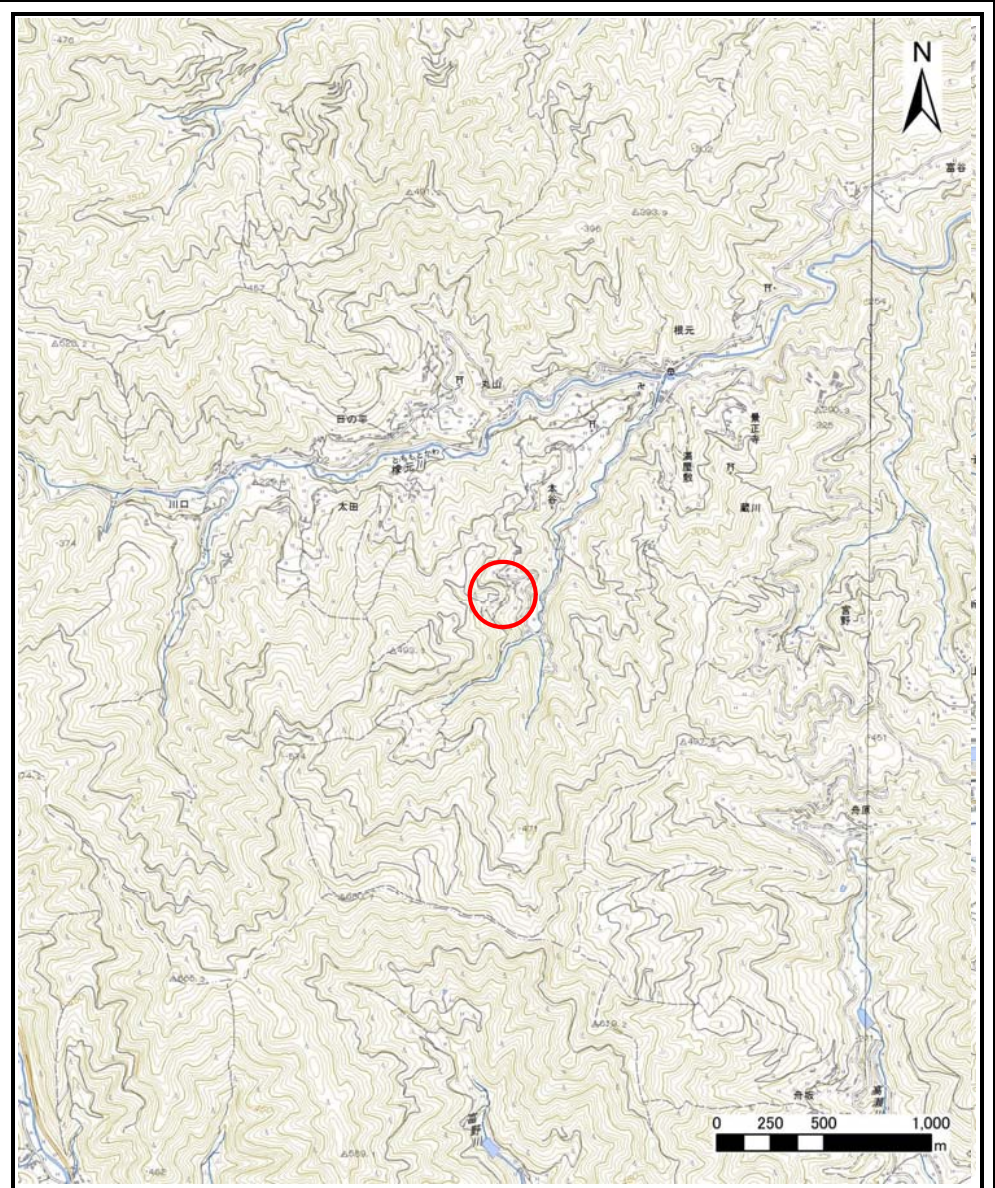


土砂災害警戒区域等の指定の公示に係る図書（その1）



(1/200,000)



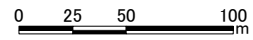
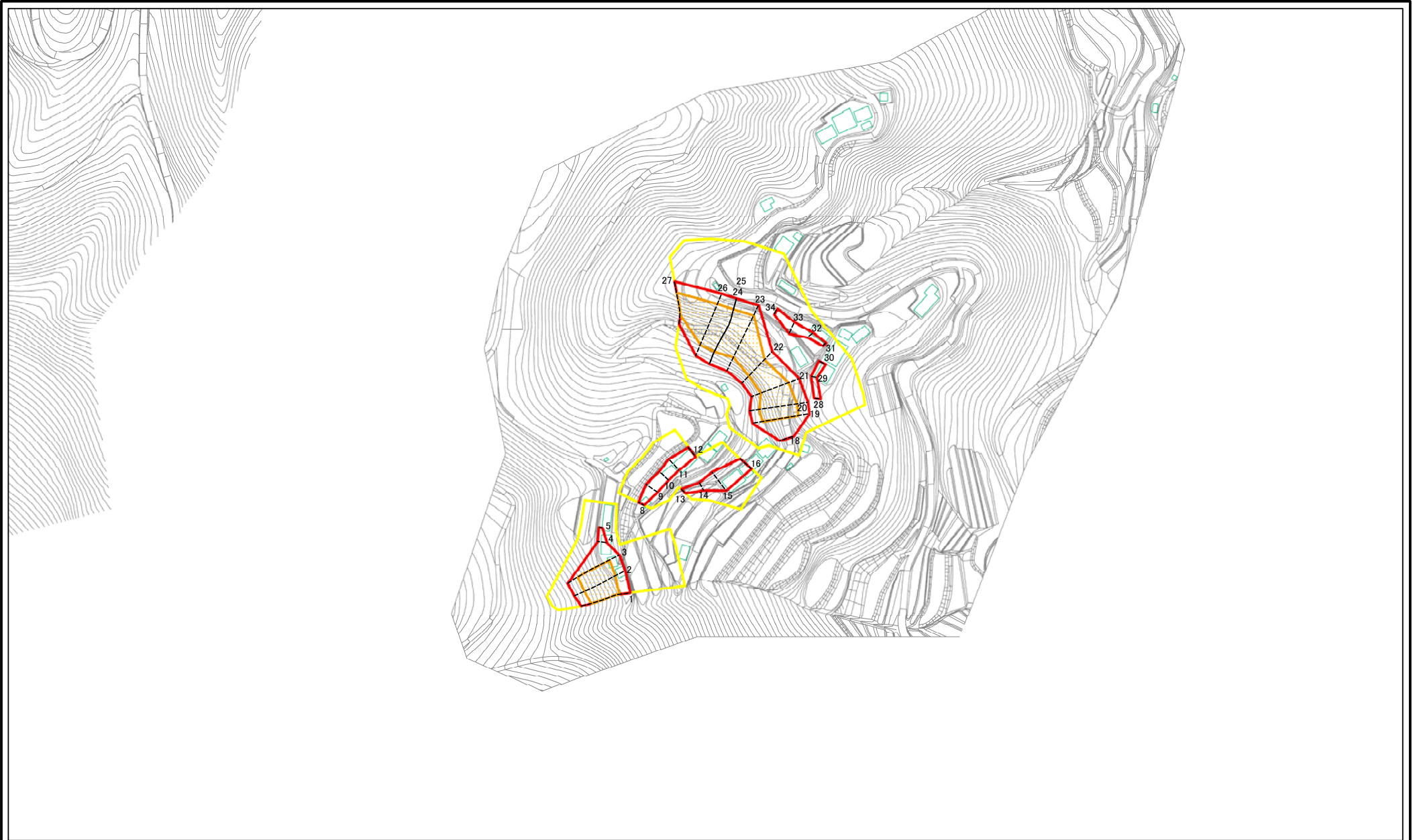
(1/25,000)

様式-1 (急)  
土砂災害警戒区域・土砂災害特別警戒区域 位置図

自然現象の種類	急傾斜地の崩壊
箇所番号	207-I-1213(1)
箇所名	高井
所在地	大洲市葦川

この地図は、国土地理院長の承認を得て、同院発行の数値地図200000（地図画像）及び数値地図25000（地図画像）を複製したものである。（承認番号 平27情複、第1244号）承認を得て作成した複製品を第三者がさらに複製する場合には、国土地理院の長の承認を得なければなりません。

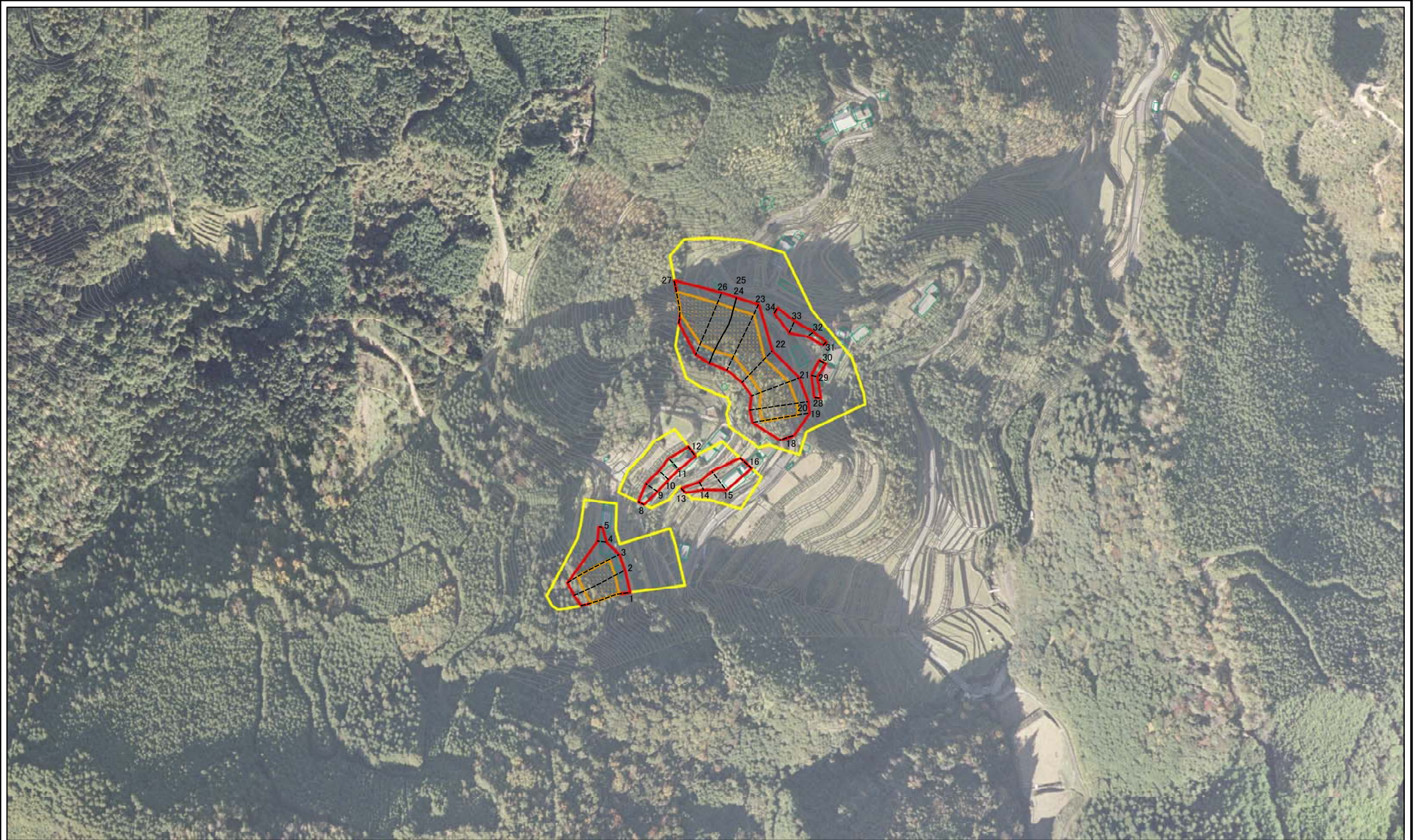
# 土砂災害警戒区域等の指定の公示に係る図書(その2)



図中の数字は横断測線番号を示す

<b>様式-2(急)</b> 土砂災害警戒区域・土砂災害特別警戒区域 区域図(その1)	土砂災害防止法施行令第二条の基準に該当する区域		N 縮尺 1:2,500	自然現象の種類	急傾斜地の崩壊	箇所番号	207-I-1213(1)
	土砂災害防止法施行令第三条の基準に該当する区域			告示番号	愛媛県告示第1019号	箇所名	高井
	土石等の(移動)高さが1m以下の場合 土石等の移動による力が100kN/mを超える区域		告示年月日	平成29年9月12日	所在地	大洲市蔵川	
	土石等の堆積の高さが3mを超える区域 それ以外の区域						

土砂災害警戒区域等の指定の公示に係る図書(その2)

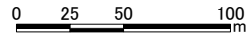
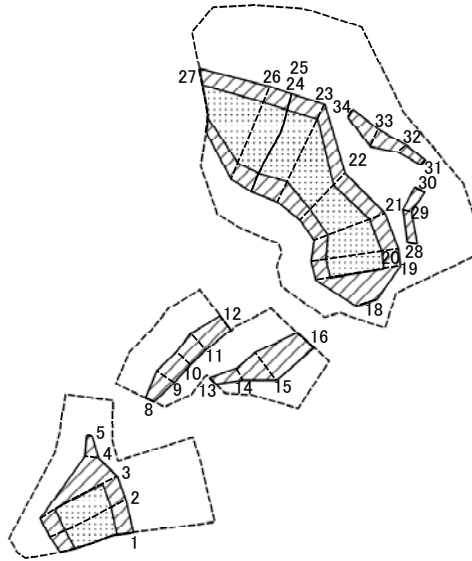


0 25 50 100  
m

図中の数字は横断測線番号を示す

様式-2(急) 土砂災害警戒区域・土砂災害特別警戒区域 区域図(その1)	土砂災害防止法施行令第二象の基準に該当する区域		N 縮尺 1:2,500	自然現象の種類	急傾斜地の崩壊	箇所番号	207-I-1213(1)
	土砂災害防止法施行令第三象の基準に該当する区域			告示番号	愛媛県告示第1019号	箇所名	高井
	それ以外の区域			告示年月日	平成29年9月12日	所在地	大洲市蔵川

土砂災害警戒区域等の指定に係る図書(その2-1)



図中の数字は横断測線番号を示す

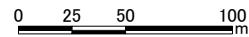
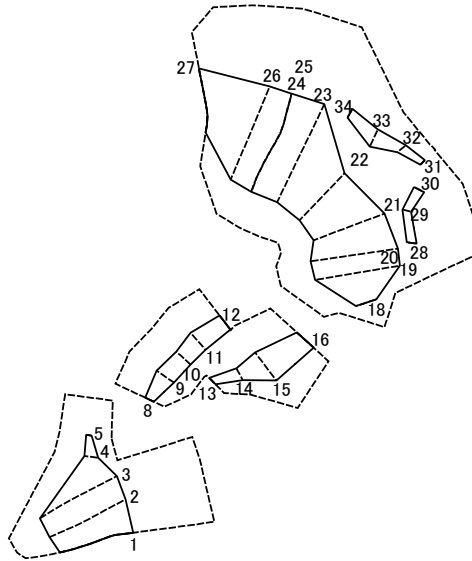
様式-2-1 (急)  
土砂災害特別警戒区域の区域区分図  
(急傾斜地の崩壊に伴う土石等の移動により  
建築物の地上部に作用すると想定される力)

土砂災害防止法施行令第二条の基準に該当する区域	
土砂災害防止法施行令第三条の基準に該当する区域	
それ以外の区域	

縮尺  
1:2,500

自然現象の種類	急傾斜地の崩壊	箇所番号	207-I-1213(1)
告示番号	愛媛県告示第1019号	箇所名	高井
告示年月日	平成29年9月12日	所在地	大洲市蔵川

土砂災害警戒区域等の指定に係る図書(その2-2)



図中の数字は横断測線番号を示す

様式-2-2 (急) 土砂災害特別警戒区域の区域区分図 (急傾斜地の崩壊に伴う土石等の堆積により 建築物の地上部に作用すると想定される力)	土砂災害防止法施行令第2条の基準に該当する区域		N 縮尺 1:2,500	自然現象の種類	急傾斜地の崩壊	箇所番号	207-I-1213(1)
	土砂災害防止法施行令第3条の基準に該当する区域			告示番号	愛媛県告示第1019号	箇所名	高井
	それ以外の区域			告示年月日	平成29年9月12日	所在地	大洲市蔵川

土砂災害警戒区域等の指定の公示に係る図書(その3)

横断測線の区間	土石等の移動により建築物の地上部に作用すると想定される力				土石等の堆積により建築物の地上部に作用すると想定される力				横断測線の区間	土石等の移動により建築物の地上部に作用すると想定される力				土石等の堆積により建築物の地上部に作用すると想定される力			
	土石等の(移動)高さが1m以下の 場合、土石等の移動による力 が100kN/m <sup>2</sup> を超える区域		それ以外の区域		土石等の堆積の高さが3mを超 える区域		それ以外の区域			土石等の(移動)高さが1m以下 の場合、土石等の移動による力 が100kN/m <sup>2</sup> を超える区域		それ以外の区域		土石等の堆積の高さが3mを超 える区域		それ以外の区域	
	力の大きさのう ち最大のもの (kN/m <sup>2</sup> )	土石等 の高さ (m)	力の大きさのう ち最大のもの (kN/m <sup>2</sup> )	土石等 の高さ (m)	力の大きさのう ち最大のもの (kN/m <sup>2</sup> )	土石等 の高さ (m)	力の大きさのう ち最大のもの (kN/m <sup>2</sup> )	土石等 の高さ (m)		力の大きさのう ち最大のもの (kN/m <sup>2</sup> )	土石等 の高さ (m)	力の大きさのう ち最大のもの (kN/m <sup>2</sup> )	土石等 の高さ (m)	力の大きさのう ち最大のもの (kN/m <sup>2</sup> )	土石等 の高さ (m)	力の大きさのう ち最大のもの (kN/m <sup>2</sup> )	土石等 の高さ (m)
1 ~ 2	145.00	1.00	100.00	1.00	-	-	15.87	2.97	~								
2 ~ 3	144.28	1.00	100.00	1.00	-	-	15.87	2.97	~								
3 ~ 4	-	-	100.00	1.00	-	-	15.63	2.92	~								
4 ~ 5	-	-	61.30	1.00	-	-	14.03	2.62	~								
6 ~ 7	-	-	-	-	-	-	-	-	~								
8 ~ 9	-	-	81.50	1.00	-	-	10.32	1.93	~								
9 ~ 10	-	-	81.50	1.00	-	-	10.21	1.91	~								
10 ~ 11	-	-	85.18	1.00	-	-	10.18	1.90	~								
11 ~ 12	-	-	85.18	1.00	-	-	10.18	1.90	~								
13 ~ 14	-	-	63.44	1.00	-	-	10.86	2.03	~								
14 ~ 15	-	-	100.00	1.00	-	-	12.46	2.33	~								
15 ~ 16	-	-	100.00	1.00	-	-	12.46	2.33	~								
17 ~ 18	-	-	-	-	-	-	-	-	~								
18 ~ 19	-	-	100.00	1.00	-	-	14.66	2.74	~								
19 ~ 20	152.13	1.00	100.00	1.00	-	-	14.73	2.75	~								
20 ~ 21	152.13	1.00	100.00	1.00	-	-	14.78	2.76	~								
21 ~ 22	146.64	1.00	100.00	1.00	-	-	16.05	3.00	~								
22 ~ 23	141.97	1.00	100.00	1.00	-	-	16.05	3.00	~								
23 ~ 24	141.89	1.00	100.00	1.00	-	-	15.23	2.85	~								
25 ~ 26	145.49	1.00	100.00	1.00	-	-	16.05	3.00	~								
26 ~ 27	145.49	1.00	100.00	1.00	-	-	16.05	3.00	~								
28 ~ 29	-	-	58.88	1.00	-	-	11.44	2.14	~								
29 ~ 30	-	-	56.20	1.00	-	-	11.44	2.14	~								
31 ~ 32	-	-	52.20	1.00	-	-	12.39	2.32	~								
32 ~ 33	-	-	77.58	1.00	-	-	11.85	2.21	~								
33 ~ 34	-	-	77.58	1.00	-	-	10.02	1.87	~								

様式-3(急) 建築物の構造の規制に必要な 衝撃に関する事項	自然現象の種類	急傾斜地の崩壊	箇所番号	207-I-1213(1)
	告示番号	愛媛県告示第1019号	箇所名	高井
	告示年月日	平成29年9月12日	所在地	大洲市蔵川