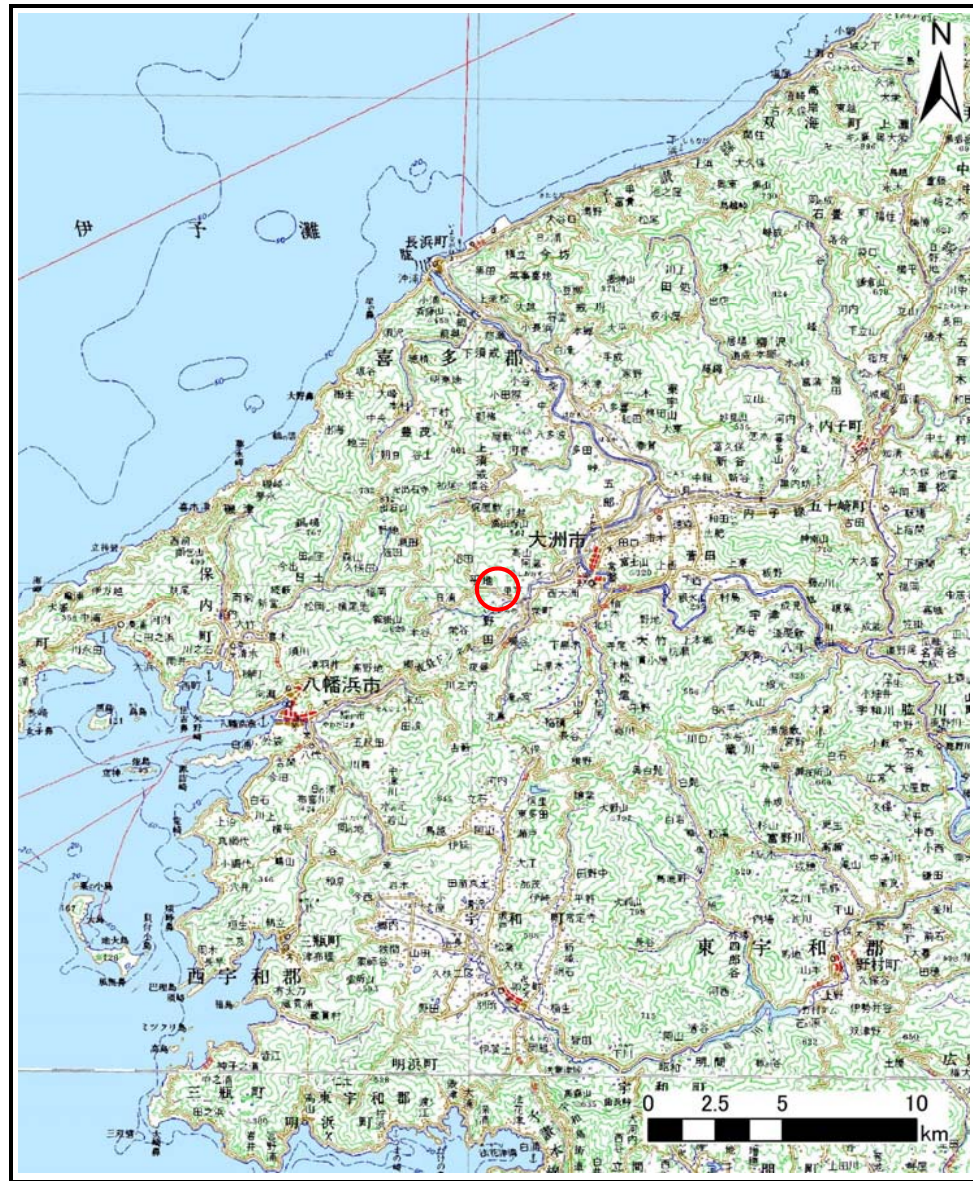
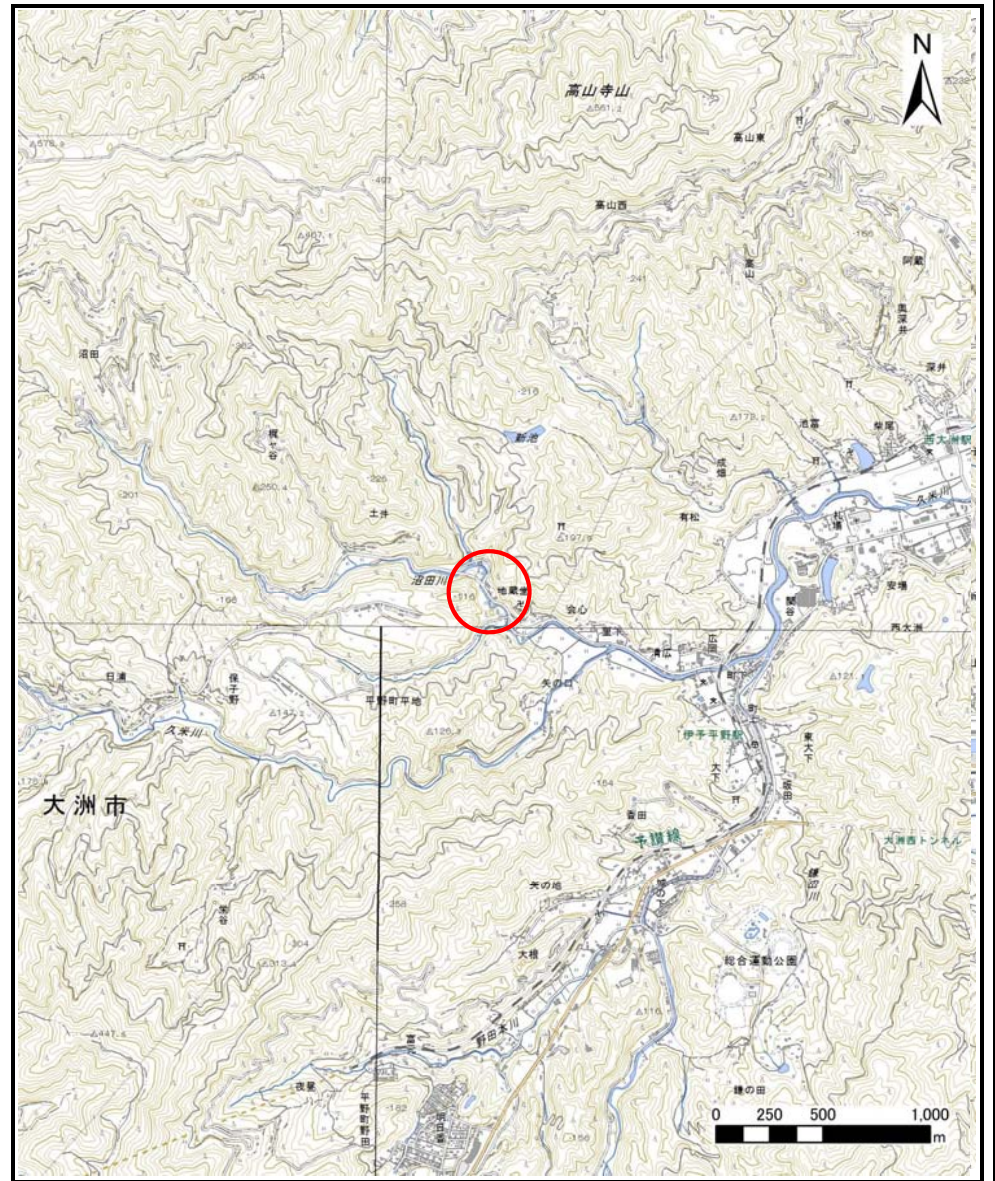


土砂災害警戒区域等の指定の公示に係る図書（その1）



(1/200,000)



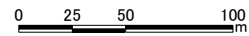
(1/25,000)

様式-1 (急)
土砂災害警戒区域・土砂災害特別警戒区域 位置図

自然現象の種類	急傾斜地の崩壊
箇所番号	207-I-1180(1)
箇所名	地蔵堂
所在地	大洲市平野町平地

この地図は、国土地理院長の承認を得て、同院発行の数値地図200000（地図画像）及び数値地図25000（地図画像）を複製したものである。（承認番号 平27情複、第1244号）承認を得て作成した複製品を第三者がさらに複製する場合には、国土地理院の長の承認を得なければなりません。

土砂災害警戒区域等の指定の公示に係る図書(その2)



図中の数字は横断測線番号を示す

様式-2(急) 土砂災害警戒区域・土砂災害特別警戒区域図(その1)	土砂災害防止法施行令第二條の基準に該当する区域		自然現象の種類 急傾斜地の崩壊 箇所番号 207-1-1180(1)	
	土砂災害防止法施行令第三條の基準に該当する区域			
	土砂等の(移動)高さが1m以下の場合 土砂等の移動による力が100kN/mを超える区域			
	土砂等の堆積の高さが3mを超える区域 それ以外の区域			
		縮尺 1:2,500	告示番号 愛媛県告示第1019号	箇所名 地藏堂
			告示年月日 平成29年9月12日	所在地 大洲市平野町平地

土砂災害警戒区域等の指定の公示に係る図書(その2)

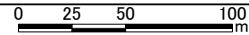
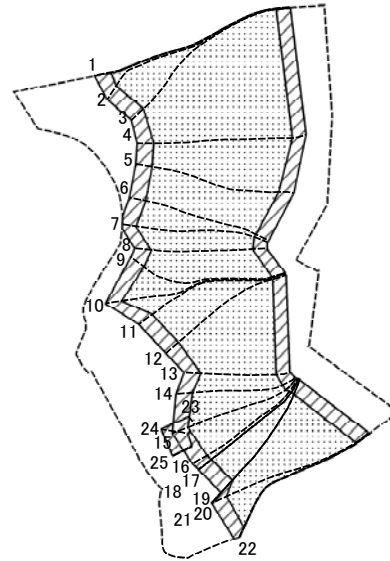


0 25 50 100
m

図中の数字は横断測線番号を示す

様式-2(急) 土砂災害警戒区域・土砂災害特別警戒区域 区域図(その1)	土砂災害防止法施行令第二象の基準に該当する区域		自然現象の種類 急傾斜地の崩壊	箇所番号	207-I-1180(1)
	土砂災害防止法施行令第三象の基準に該当する区域			告示番号	愛媛県告示第1019号
	土砂等の(移動)高さが1m以下の場合、土石等の移動による力が100kN/mを超える区域		縮尺	告示年月日	平成29年9月12日
	土砂等の堆積の高さが3mを超える区域		1:2,500	所在地	大洲市平野町平地
	それ以外の区域				

土砂災害警戒区域等の指定の公示に係る図書(その2-1)



図中の数字は横断測線番号を示す

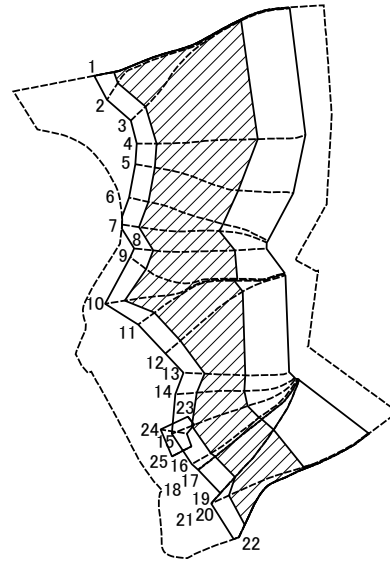
様式-2-1 (急)
土砂災害特別警戒区域の区域区分図
(急傾斜地の崩壊に伴う土石等の移動により
建築物の地上部に作用すると想定される力)

土砂災害防止法施行令第二条の基準に該当する区域	
土砂災害防止法施行令第三条の基準に該当する区域	
それ以外の区域	

	N
縮尺	1:2,500

自然現象の種類	急傾斜地の崩壊	箇所番号	207-I-1180(1)
告示番号	愛媛県告示第1019号	箇所名	地藏堂
告示年月日	平成29年9月12日	所在地	大洲市平野町平地

土砂災害警戒区域等の指定の公示に係る図書(その2-2)



0 25 50 100
m

図中の数字は横断測線番号を示す

様式-2-2 (急) 土砂災害特別警戒区域の区域区分図 (急傾斜地の崩壊に伴う土石等の堆積により 建築物の地上部に作用すると想定される力)	土砂災害防止法施行令第2条の基準に該当する区域		N 縮尺 1:2,500	自然現象の種類	急傾斜地の崩壊	箇所番号	207-I-1180(1)
	土砂災害防止法施行令第3条の基準に該当する区域			告示番号	愛媛県告示第1019号	箇所名	地藏堂
	それ以外の区域			告示年月日	平成29年9月12日	所在地	大洲市平野町平地

土砂災害警戒区域等の指定の公示に係る図書(その3)

横断測線の区間	土石等の移動により建築物の地上部に作用すると想定される力				土石等の堆積により建築物の地上部に作用すると想定される力				横断測線の区間	土石等の移動により建築物の地上部に作用すると想定される力				土石等の堆積により建築物の地上部に作用すると想定される力			
	土石等の(移動)高さが1m以下の 場合、土石等の移動による力 が100kN/m ² を超える区域		それ以外の区域		土石等の堆積の高さが3mを超 える区域		それ以外の区域			土石等の(移動)高さが1m以下 の場合、土石等の移動による力 が100kN/m ² を超える区域		それ以外の区域		土石等の堆積の高さが3mを超 える区域		それ以外の区域	
	力の大きさのう ち最大のもの (kN/m ²)	土石等 の高さ (m)	力の大きさのう ち最大のもの (kN/m ²)	土石等 の高さ (m)	力の大きさのう ち最大のもの (kN/m ²)	土石等 の高さ (m)	力の大きさのう ち最大のもの (kN/m ²)	土石等 の高さ (m)		力の大きさのう ち最大のもの (kN/m ²)	土石等 の高さ (m)	力の大きさのう ち最大のもの (kN/m ²)	土石等 の高さ (m)	力の大きさのう ち最大のもの (kN/m ²)	土石等 の高さ (m)	力の大きさのう ち最大のもの (kN/m ²)	土石等 の高さ (m)
1 ~ 2	163.72	1.00	100.00	1.00	21.88	4.09	16.05	3.00	~								
2 ~ 3	166.21	1.00	100.00	1.00	22.45	4.19	16.05	3.00	~								
3 ~ 4	166.86	1.00	100.00	1.00	22.91	4.28	16.05	3.00	~								
4 ~ 5	166.86	1.00	100.00	1.00	22.91	4.28	16.05	3.00	~								
5 ~ 6	166.02	1.00	100.00	1.00	22.97	4.29	16.05	3.00	~								
6 ~ 7	166.02	1.00	100.00	1.00	22.97	4.29	16.05	3.00	~								
7 ~ 8	165.76	1.00	100.00	1.00	24.17	4.52	16.05	3.00	~								
8 ~ 9	166.68	1.00	100.00	1.00	24.17	4.52	16.05	3.00	~								
9 ~ 10	166.68	1.00	100.00	1.00	22.91	4.28	16.05	3.00	~								
10 ~ 11	165.15	1.00	100.00	1.00	22.39	4.18	16.05	3.00	~								
11 ~ 12	166.32	1.00	100.00	1.00	23.43	4.38	16.05	3.00	~								
12 ~ 13	166.32	1.00	100.00	1.00	23.43	4.38	16.05	3.00	~								
13 ~ 14	161.65	1.00	100.00	1.00	21.50	4.02	16.05	3.00	~								
14 ~ 15	160.34	1.00	100.00	1.00	19.89	3.72	16.05	3.00	~								
15 ~ 16	160.08	1.00	100.00	1.00	19.62	3.67	16.05	3.00	~								
16 ~ 17	160.26	1.00	100.00	1.00	19.65	3.67	16.05	3.00	~								
18 ~ 19	160.26	1.00	100.00	1.00	19.65	3.67	16.05	3.00	~								
20 ~ 21	158.79	1.00	100.00	1.00	21.10	3.94	16.05	3.00	~								
21 ~ 22	160.90	1.00	100.00	1.00	21.50	4.02	16.05	3.00	~								
23 ~ 24	-	-	89.23	1.00	-	-	9.23	1.73	~								
24 ~ 25	-	-	89.23	1.00	-	-	10.92	2.04	~								
~									~								
~									~								
~									~								
~									~								
~									~								
~									~								

様式-3(急) 建築物の構造の規制に必要な 衝撃に関する事項	自然現象の種類	急傾斜地の崩壊	箇所番号	207- I -1180(1)
	告示番号	愛媛県告示第1019号	箇所名	地藏堂
	告示年月日	平成29年9月12日	所在地	大洲市平野町平地