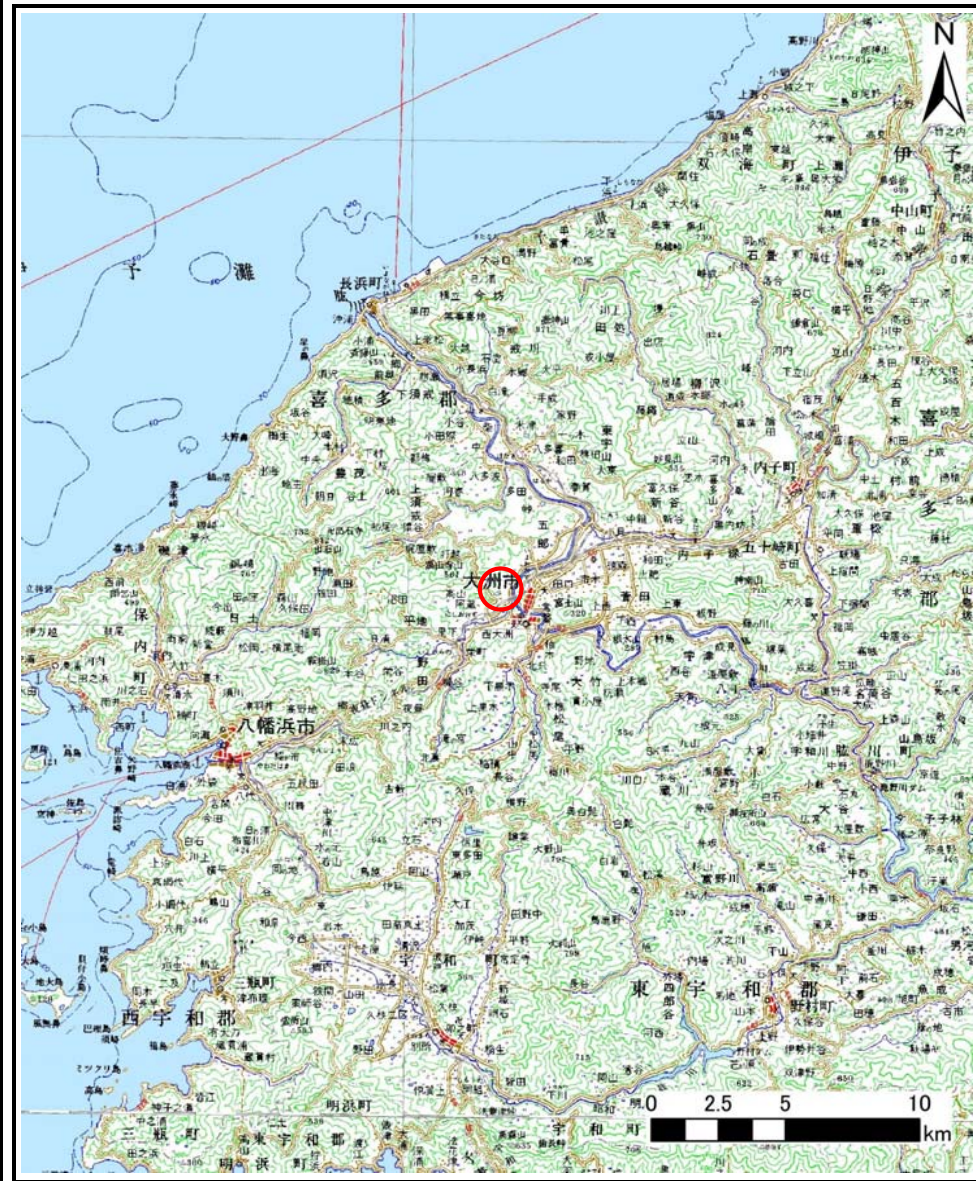
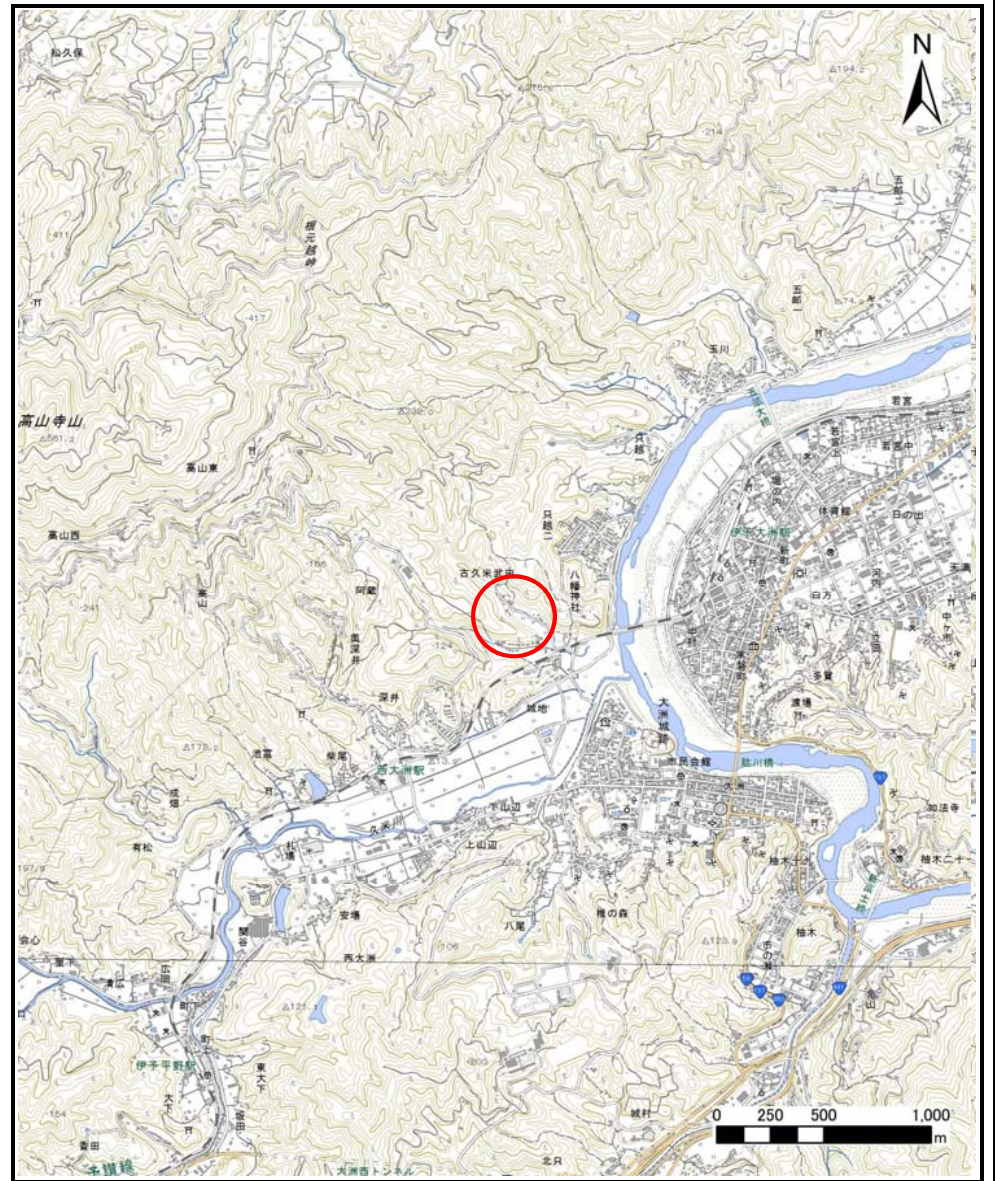


土砂災害警戒区域等の指定の公示に係る図書（その1）



(1/200,000)



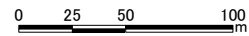
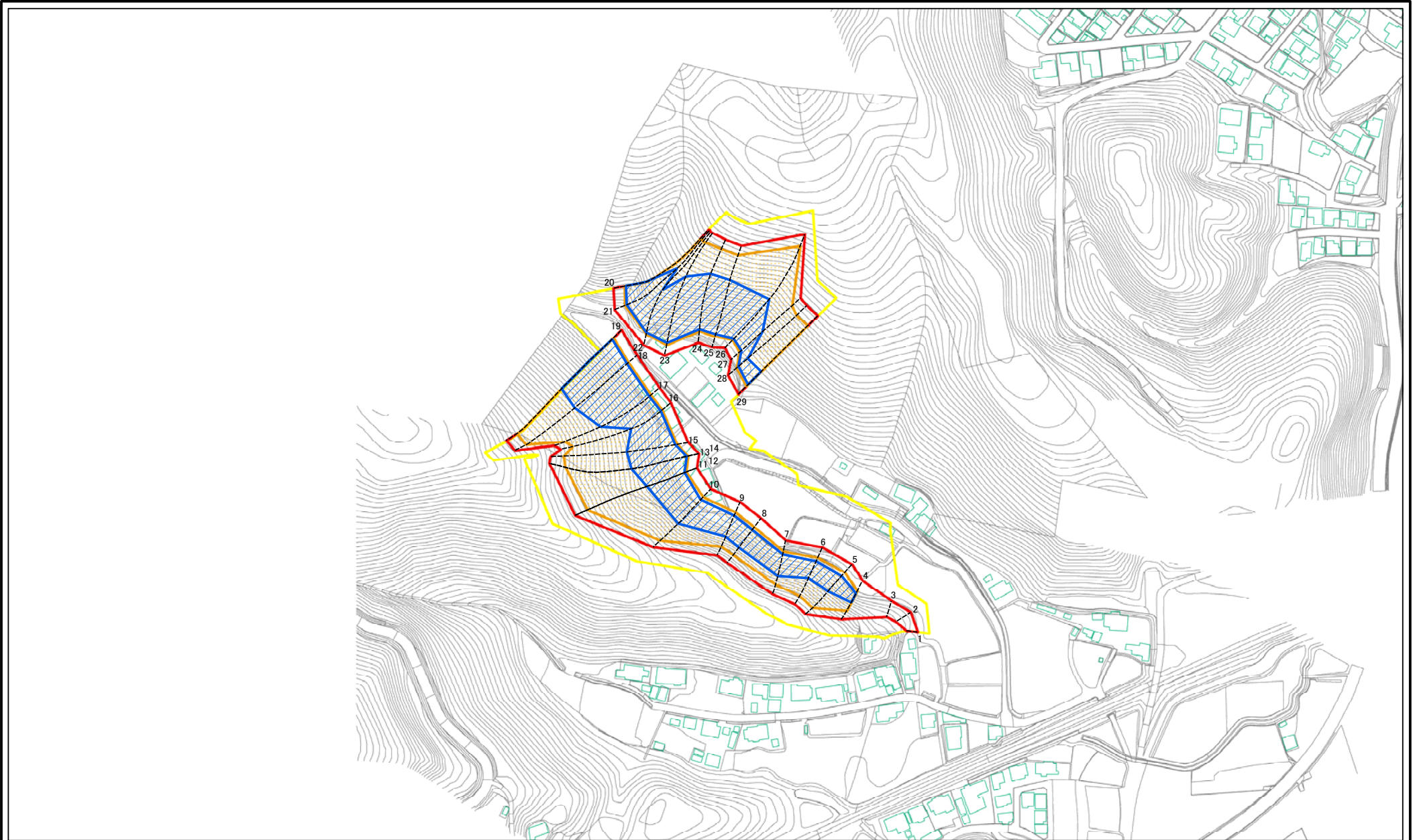
(1/25,000)

様式－1（急）
土砂災害警戒区域・土砂災害特別警戒区域 位置図

自然現象の種類	急傾斜地の崩壊
箇所番号	207-I-1173(1)
箇所名	武田B
所在地	大洲市阿蔵

この地図は、国土地理院長の承認を得て、同院発行の数値地図200000（地図画像）及び数値地図25000（地図画像）を複製したものである。（承認番号 平27情複、第1244号）承認を得て作成した複製品を第三者がさらに複製する場合には、国土地理院の長の承認を得なければなりません。

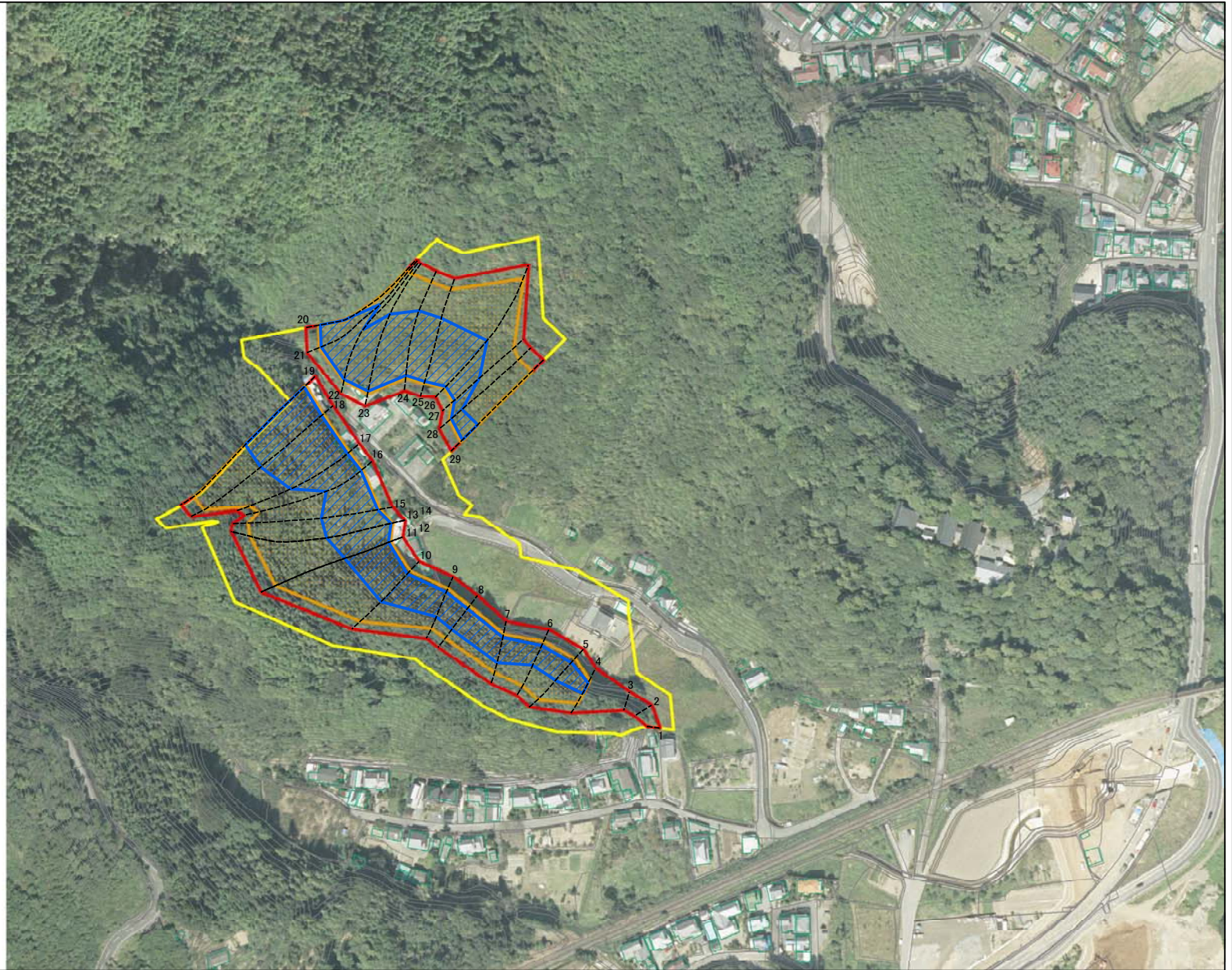
土砂災害警戒区域等の指定の公示に係る図書(その2)



図中の数字は横断測線番号を示す

様式-2(急) 土砂災害警戒区域・土砂災害特別警戒区域図(その1)	土砂災害防止法施行令第二条の基準に該当する区域		自然現象の種類 急傾斜地の崩壊	箇所番号	207-1-1173(1)
	土砂災害防止法施行令第三条の基準に該当する区域			告示番号	愛媛県告示第1019号
	土砂等の(移動)高さが1m以下の場合、土砂等の移動による力が100kN/mを超える区域			告示年月日	平成29年9月12日
	土砂等の堆積の高さが3mを超える区域、それ以外の区域			縮尺	1:2,500

土砂災害警戒区域等の指定の公示に係る図書(その2)



0 25 50 100
m

図中の数字は横断測線番号を示す

様式-2(急) 土砂災害警戒区域・土砂災害特別警戒区域 区域図(その1)	土砂災害防止法施行令第二象の基準に該当する区域		自然現象の種類 急傾斜地の崩壊 告示番号 愛媛県告示第1019号 告示年月日 平成29年9月12日	箇所番号	207-I-1173(1)
	土砂災害防止法施行令第三象の基準に該当する区域			箇所名	武田B
	それ以外の区域			所在地	大洲市阿蔵

土砂災害警戒区域等の指定の公示に係る図書(その2-1)



0 25 50 100
m

図中の数字は横断測線番号を示す

様式-2-1 (急)
土砂災害特別警戒区域の区域区分図
(急傾斜地の崩壊に伴う土石等の移動により
建築物の地上部に作用すると想定される力)

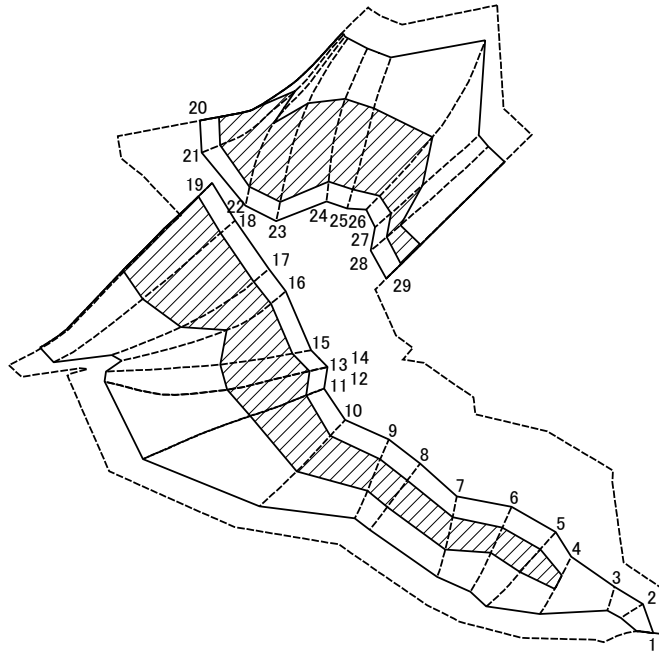
土砂災害防止法施行令第二条の基準に該当する区域	
土砂災害防止法施行令第三条の基準に該当する区域	
それ以外の区域	

縮尺
1:2,500

N

自然現象の種類	急傾斜地の崩壊	箇所番号	207-I-1173(1)
告示番号	愛媛県告示第1019号	箇所名	武田B
告示年月日	平成29年9月12日	所在地	大洲市阿蔵

土砂災害警戒区域等の指定の公示に係る図書(その2-2)



0 25 50 100
m

図中の数字は横断測線番号を示す

様式-2-2 (急)
土砂災害特別警戒区域の区域区分図
(急傾斜地の崩壊に伴う土石等の堆積により
建築物の地上部に作用すると想定される力)

土砂災害防止法施行令第2条の基準に該当する区域	
土砂災害防止法施行令第3条の基準に該当する区域	
それ以外の区域	

N
縮尺
1:2,500

自然現象の種類	急傾斜地の崩壊
告示番号	愛媛県告示第1019号
告示年月日	平成29年9月12日

箇所番号	207-I-1173(1)
箇所名	武田B
所在地	大洲市阿蔵

土砂災害警戒区域等の指定の公示に係る図書(その3)

横断測線の区間	土石等の移動により建築物の地上部に作用すると想定される力				土石等の堆積により建築物の地上部に作用すると想定される力				横断測線の区間	土石等の移動により建築物の地上部に作用すると想定される力				土石等の堆積により建築物の地上部に作用すると想定される力			
	土石等の(移動)高さが1m以下の 場合、土石等の移動による力 が100kN/m ² を超える区域		それ以外の区域		土石等の堆積の高さが3mを超 える区域		それ以外の区域			土石等の(移動)高さが1m以下 の場合、土石等の移動による力 が100kN/m ² を超える区域		それ以外の区域		土石等の堆積の高さが3mを超 える区域		それ以外の区域	
	力の大きさの うち最大のもの (kN/m ²)	土石等 の高さ (m)	力の大きさの うち最大のもの (kN/m ²)	土石等 の高さ (m)	力の大きさの うち最大のもの (kN/m ²)	土石等 の高さ (m)	力の大きさの うち最大のもの (kN/m ²)	土石等 の高さ (m)		力の大きさの うち最大のもの (kN/m ²)	土石等 の高さ (m)	力の大きさの うち最大のもの (kN/m ²)	土石等 の高さ (m)	力の大きさの うち最大のもの (kN/m ²)	土石等 の高さ (m)	力の大きさの うち最大のもの (kN/m ²)	土石等 の高さ (m)
1 ~ 2	-	-	91.56	1.00	-	-	10.01	1.87	~								
2 ~ 3	-	-	91.56	1.00	-	-	10.43	1.95	~								
3 ~ 4	-	-	100.00	1.00	-	-	16.05	3.00	~								
4 ~ 5	160.08	1.00	100.00	1.00	18.92	3.54	16.05	3.00	~								
5 ~ 6	160.08	1.00	100.00	1.00	18.62	3.48	16.05	3.00	~								
6 ~ 7	158.59	1.00	100.00	1.00	19.83	3.71	16.05	3.00	~								
7 ~ 8	151.53	1.00	100.00	1.00	19.83	3.71	16.05	3.00	~								
8 ~ 9	154.18	1.00	100.00	1.00	19.66	3.67	16.05	3.00	~								
9 ~ 10	162.18	1.00	100.00	1.00	20.26	3.79	16.05	3.00	~								
10 ~ 11	162.18	1.00	100.00	1.00	20.26	3.79	16.05	3.00	~								
12 ~ 13	146.37	1.00	100.00	1.00	20.05	3.75	16.05	3.00	~								
14 ~ 15	147.70	1.00	100.00	1.00	20.15	3.76	16.05	3.00	~								
15 ~ 16	152.02	1.00	100.00	1.00	20.54	3.84	16.05	3.00	~								
16 ~ 17	156.02	1.00	100.00	1.00	20.92	3.91	16.05	3.00	~								
17 ~ 18	156.02	1.00	100.00	1.00	20.92	3.91	16.05	3.00	~								
18 ~ 19	152.55	1.00	100.00	1.00	20.54	3.84	16.05	3.00	~								
20 ~ 21	156.63	1.00	100.00	1.00	20.97	3.92	16.05	3.00	~								
21 ~ 22	156.63	1.00	100.00	1.00	20.97	3.92	16.05	3.00	~								
22 ~ 23	154.91	1.00	100.00	1.00	20.78	3.88	16.05	3.00	~								
23 ~ 24	161.64	1.00	100.00	1.00	21.70	4.05	16.05	3.00	~								
24 ~ 25	163.06	1.00	100.00	1.00	21.95	4.10	16.05	3.00	~								
25 ~ 26	163.06	1.00	100.00	1.00	21.95	4.10	16.05	3.00	~								
26 ~ 27	153.86	1.00	100.00	1.00	20.44	3.82	16.05	3.00	~								
27 ~ 28	153.86	1.00	100.00	1.00	18.92	3.53	16.05	3.00	~								
28 ~ 29	143.54	1.00	100.00	1.00	18.03	3.37	16.05	3.00	~								
~									~								

様式-3(急) 建築物の構造の規制に必要な 衝撃に関する事項	自然現象の種類	急傾斜地の崩壊	箇所番号	207-I-1173(1)
	告示番号	愛媛県告示第1019号	箇所名	武田B
	告示年月日	平成29年9月12日	所在地	大洲市阿蔵