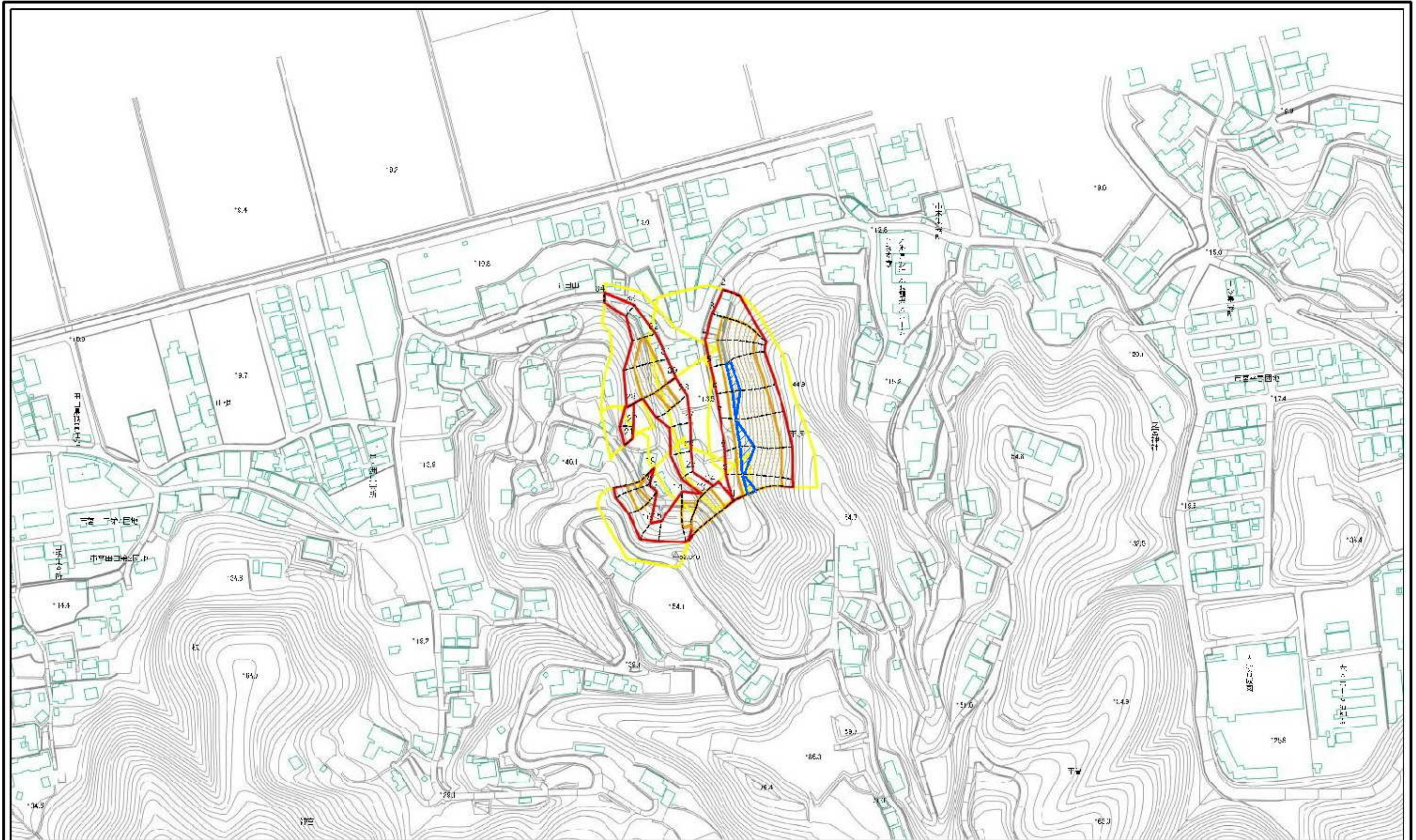


土砂災害警戒区域等の指定の公示に係る図書(その2)



図中の数字は横断測線番号を示す

0 25 50 100m

様式-2(急)
土砂災害警戒区域・土砂災害特別警戒区域
区域図(その1)

1は1号地区(土砂災害警戒区域)の中心部(急傾斜地)を示す。
2は2号地区(土砂災害警戒区域)の中心部(急傾斜地)を示す。
3は3号地区(土砂災害警戒区域)の中心部(急傾斜地)を示す。
4は4号地区(土砂災害警戒区域)の中心部(急傾斜地)を示す。
5は5号地区(土砂災害警戒区域)の中心部(急傾斜地)を示す。
6は6号地区(土砂災害警戒区域)の中心部(急傾斜地)を示す。
7は7号地区(土砂災害警戒区域)の中心部(急傾斜地)を示す。
8は8号地区(土砂災害警戒区域)の中心部(急傾斜地)を示す。
9は9号地区(土砂災害警戒区域)の中心部(急傾斜地)を示す。
10は10号地区(土砂災害警戒区域)の中心部(急傾斜地)を示す。

12,500

自然災害 の種別	急傾斜地の崩壊	図面番号	703-1-11(2)(1)
告示番号	愛媛県告示第247号	図面名	11(急)
告示年月日	平成22年3月5日	所在地	大分 国分